

# 県道下栗須馬庭停車場線（下栗須工区） 現道拡幅事業

事業完了

電子データはこちら▶



## どのような未来を目指すための事業か

都市間や地域間交流を促進するため

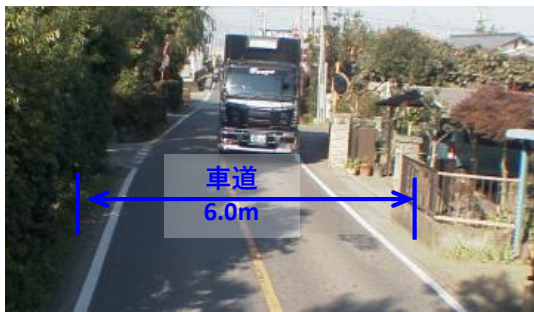
### 道路を 拡幅しました

### 地元の声

- ・中学校に通学する生徒が利用しているが、歩道がないので危ない。（地元住民）
- ・駅東大通りと繋がったことにより、大型車の通行が増えて怖い。（地元住民）

#### 事業前

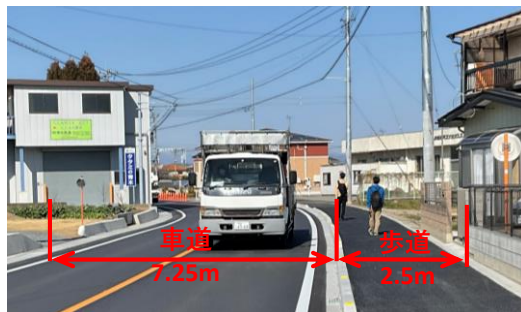
◆道路の幅が狭く、大型車のすれ違いが困難なため、円滑な通行に支障がありました。



事業前の状況

#### 事業後

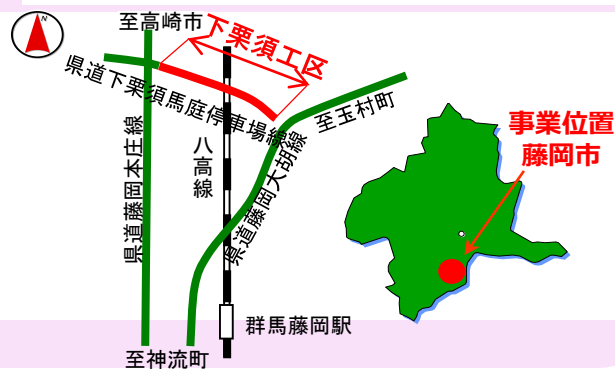
◆道路の幅を広げ、大型車のすれ違いを容易にすることで、円滑な通行空間を確保しました。



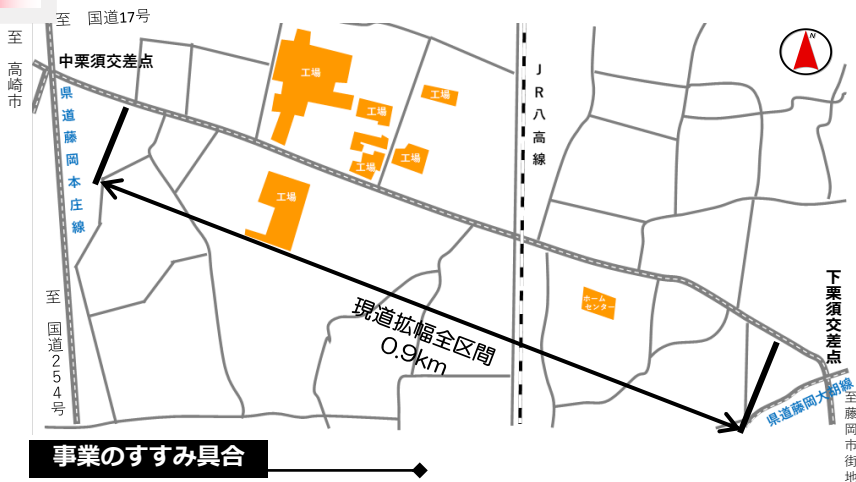
事業後の状況

#### 事業の概要

- 事業箇所：藤岡市下栗須～中栗須
- 事業内容：現道拡幅 延長0.9km 道路幅9.75m
- 事業期間：平成25年度～令和5年度



## 事業の進捗状況（令和5年度完了）



事業のすすみ具合

事業開始 ●

● 事業完了

#### 今、何をしているか

令和5年度に残区間の改良工事を実施し、事業が完了しました。

