

県道麦倉川俣停車場線 (中谷工区) 歩道整備事業

事業継続中

電子データはこちら▶



どのような未来を目指すための事業か

歩行者や自転車の安全な通行を確保するため

歩道・自転車通行空間を整備します

地元の声

- ・ 小学児童が毎日通っているため、歩道を整備してほしい。(学校関係者)
- ・ 大型車の交通量が多いが、踏切前後の幅がせまくてうまくすれ違いできない。(地元住民)

事業前

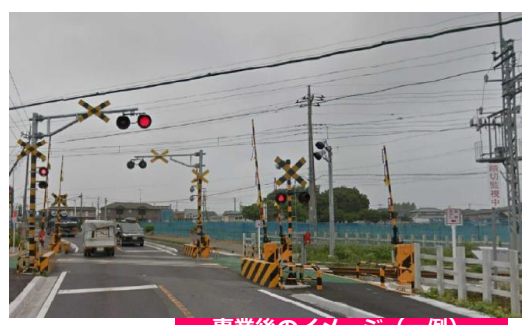
- ◆ 踏切部に歩道が無く、歩行者、自転車と自動車と分離されていないため、交通事故のおそれがあります。



事業前の状況

事業後

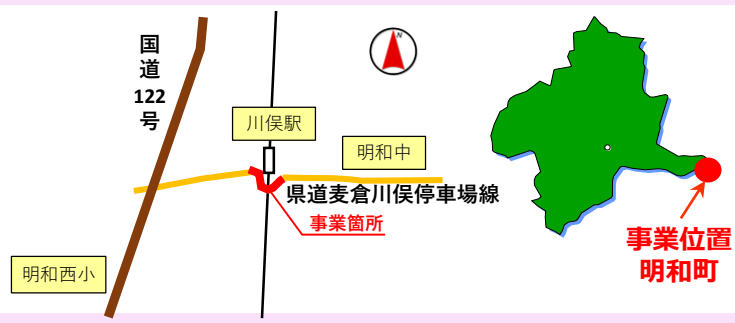
- ◆ 歩道を設置することで、歩行者、自転車と自動車を分離し、歩行者や自転車の安全な通行空間を確保します。



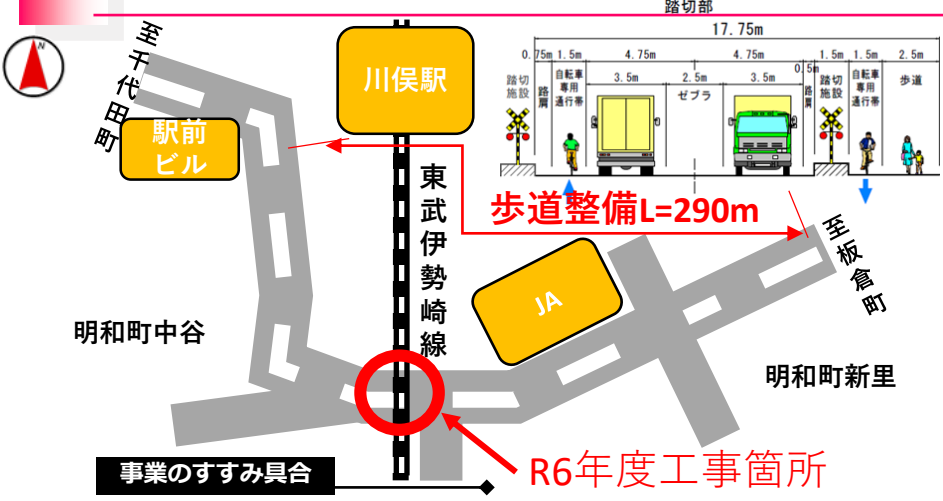
事業後のイメージ (一例)

事業の概要

- 事業箇所 明和町中谷
- 事業内容 歩道整備 延長 290m
歩道幅 2.5m
- 事業期間：令和元年度～



事業の進捗状況 (令和6年3月末現在)



今、何をしているか

令和6年度は、踏切拡幅工事に着手します。



事業開始 ● ● 事業完了