

## 安中市自立支援協議会の概要

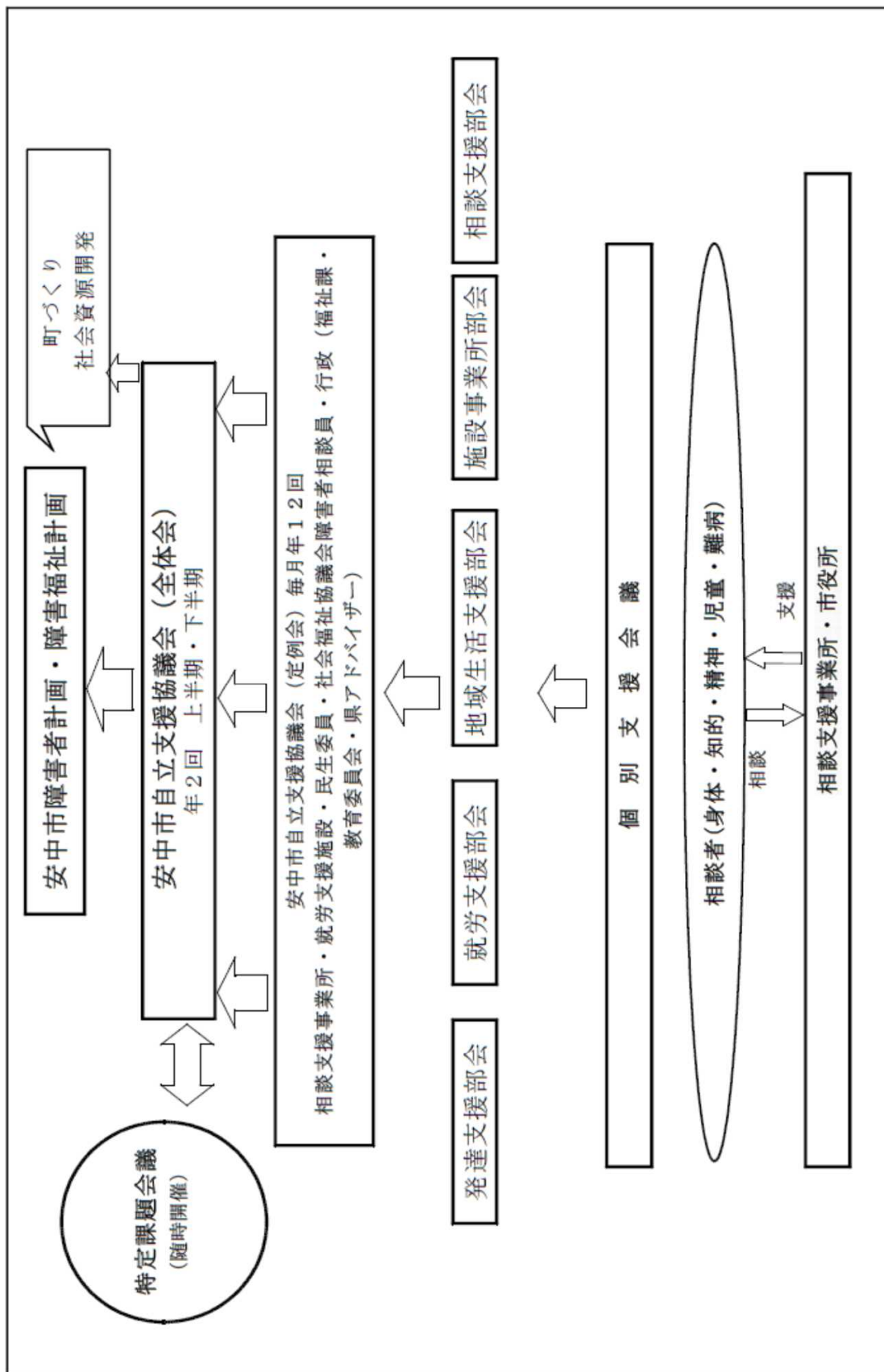
【構成団体】 安中市  
 【事務局】 安中市  
 【設置年月】 H18.10.1  
 【運営方法】 直営  
 【組織図】 別紙のとおり

### ●全体会・定例会・運営会議・専門部会の活動回数及び委員数

全体会		定例会		運営会議	
回数	委員数	回数	委員数	回数	委員数
2	51	10	19	0	0

専門部会名	回数	委員数
相談支援部会	0	10
就労支援部会	0	15
地域生活支援部会	0	10
発達支援部会	0	8
施設・事業所部会	2	14

平成30年度安中市自立支援協議会



## ●全体会の取組(テーマ)・活動内容等

### (1)委員構成

種別	人数	種別	人数	種別	人数
相談支援事業者	8	障害当事者団体・障害当事者及びその家族 (障害者相談員を除く)	7	児童相談所	1
障害者就業・生活支援センター	1			市町村(行政職員)	3
発達障害者支援センター				県(行政職員)	
障害福祉サービス事業者	14	権利擁護関係団体		身体・知的障害者相談員	
医療機関	1	学識経験者		民生委員・児童委員	1
教育関係機関	4	公共職業安定所(ハローワーク)	1	主任児童委員	1
民間企業	2	保健所・保健センター	2	地域住民の代表者	2
高齢者介護の関係機関	1	保育所	2	その他	
計					51

### (2)取組(テーマ)

・特に定めていない ・
----------------

### (3)活動内容

第1回	H30.7.12	
<議題>	報告	平成29年度活動状況
	協議	平成30年度活動状況
<講演>	演題	「地域福祉について」
	講師	玉村町社会福祉協議会 事務局長 辻 光弘氏
第2回	H31.2.14	
<講演>	演題	「ひきこもり支援～知ることからはじめる支援～」
	講師	群馬県こころの健康センター(ひきこもり支援センター) 相談援助第二係 技師長 大館実穂氏

## ●定例会の取組(テーマ)・活動内容等

### (1)委員構成

種別	人数	種別	人数	種別	人数
相談支援事業者	8	障害当事者団体・障害当事者及びその家族(障害者相談員を除く)		児童相談所	
障害者就業・生活支援センター	1			市町村(行政職員)	1
発達障害者支援センター		権利擁護関係団体		県(行政職員)	
障害福祉サービス事業者	8			身体・知的障害者相談員	
医療機関		学識経験者		民生委員・児童委員	1
教育関係機関		公共職業安定所(ハローワーク)		主任児童委員	
民間企業		保健所・保健センター		地域住民の代表者	
高齢者介護の関係機関		保育所		その他	

計 19

### (2)取組(テーマ)

・特に定めていない .
----------------

### (3)活動内容

第1回	H30.4.12	
<議題>	協議	全体会について 社会資源マップの作成について
第2回	H30.5.10	
<議題>	報告	障害者福祉計画等について 障害者就労施設等からの物品調達実績について
	協議	全体会について 社会資源マップの作成について
第3回	H30.6.14	
<議題>	報告	グループホームの建設予定について
	協議	全体会について
第4回	H30.8.9	
<議題>	報告	群馬県手をつなぐ育成大会について 障害者福祉施設等における障害者虐待の防止と対応の手引きについて 全体会報告
第5回	H30.9.13	
<議題>	報告	群馬県福祉パレードについて
	協議	日本ダウン症協会巡回セミナーについて 施設等における自殺対策について
第6回	H30.10.11	
<議題>	報告	福祉ふれあいまつりにについて
	協議	地域生活拠点の在り方について
第7回	H30.11.8	
<議題>	報告	夢伝について
	協議	社会資源マップについて 第2回全体会について
第8回	H30.12.13	
<議題>	報告	部会報告について
	協議	社会資源マップについて 第2回全体会について
第9回	H31.1.10	
<議題>	報告	吃音講習会について ひきこもり支援研修会について 全体会について リベルタの新事業について
第10回	H31.3.7	
<議題>	報告	第2回全体会について
	協議	日本ダウン症協会巡回セミナーについて H31年度自立支援協議会日程について

● 専門部会等の取組(テーマ)・活動内容等

【相談支援部会】

(1) 委員構成

種別	人数	種別	人数	種別	人数
相談支援事業者	10	障害当事者団体・障害当事者及びその家族(障害者相談員を除く)		児童相談所	
障害者就業・生活支援センター		権利擁護関係団体		市町村(行政職員)	
発達障害者支援センター		学識経験者		県(行政職員)	
障害福祉サービス事業者		公共職業安定所(ハローワーク)		身体・知的障害者相談員	
医療機関		保健所・保健センター		民生委員・児童委員	
教育関係機関		保育所		主任児童委員	
民間企業				地域住民の代表者	
高齢者介護の関係機関				その他	
				計	10

(2) 取組(テーマ)

<ul style="list-style-type: none"> <li>・特に定めていない</li> <li>・</li> <li>・</li> </ul>
---

(3) 活動内容

<ul style="list-style-type: none"> <li>・報酬改定について、読み合わせ。</li> <li>・ケース検討会。</li> </ul>
--

(4) 今後の課題・取組

<ul style="list-style-type: none"> <li>・</li> <li>・</li> <li>・</li> </ul>
---

【就労支援部会】

(1)委員構成

種別	人数	種別	人数	種別	人数
相談支援事業者	4	障害当事者団体・障害		児童相談所	
障害者就業・生活支援センター	2	当事者及びその家族		市町村(行政職員)	3
発達障害者支援センター		(障害者相談員を除く)		県(行政職員)	
障害福祉サービス事業者	5	権利擁護関係団体		身体・知的障害者相談員	
医療機関		学識経験者		民生委員・児童委員	
教育関係機関		公共職業安定所(ハローワーク)	1	主任児童委員	
民間企業		保健所・保健センター		地域住民の代表者	
高齢者介護の関係機関		保育所		その他	
			計		15

(2)取組(テーマ)

<ul style="list-style-type: none"> <li>・特に定めていない</li> <li>・</li> <li>・</li> </ul>
---

(3)活動内容

<ul style="list-style-type: none"> <li>・ケース検討会</li> </ul>
---

(4)今後の課題・取組

<ul style="list-style-type: none"> <li>・</li> <li>・</li> <li>・</li> </ul>
---

【地域生活支援部会】

(1) 委員構成

種別	人数	種別	人数	種別	人数
相談支援事業者	4	障害当事者団体・障害当事者及びその家族(障害者相談員を除く)		児童相談所	
障害者就業・生活支援センター				市町村(行政職員)	
発達障害者支援センター				県(行政職員)	
障害福祉サービス事業者	6	権利擁護関係団体		身体・知的障害者相談員	
医療機関		学識経験者		民生委員・児童委員	
教育関係機関		公共職業安定所(ハローワーク)		主任児童委員	
民間企業		保健所・保健センター		地域住民の代表者	
高齢者介護の関係機関		保育所		その他	
				計	10

(2) 取組(テーマ)

<ul style="list-style-type: none"> <li>・特に定めていない</li> <li>・</li> <li>・</li> </ul>
---

(3) 活動内容

<ul style="list-style-type: none"> <li>・実施なし</li> </ul>
---

(4) 今後の課題・取組

<ul style="list-style-type: none"> <li>・</li> <li>・</li> <li>・</li> </ul>
---

【施設事業所部会】

(1) 委員構成

種別	人数	種別	人数	種別	人数
相談支援事業者	4	障害当事者団体・障害		児童相談所	
障害者就業・生活支援センター	2	当事者及びその家族		市町村(行政職員)	2
発達障害者支援センター		(障害者相談員を除く)		県(行政職員)	
障害福祉サービス事業者	5	権利擁護関係団体		身体・知的障害者相談員	
医療機関		学識経験者		民生委員・児童委員	
教育関係機関		公共職業安定所(ハローワーク)	1	主任児童委員	
民間企業		保健所・保健センター		地域住民の代表者	
高齢者介護の関係機関		保育所		その他	
			計		14

(2) 取組(テーマ)

<ul style="list-style-type: none"> <li>・特に定めていない</li> <li>・</li> <li>・</li> </ul>
---

(3) 活動内容

<ul style="list-style-type: none"> <li>・ケース検討会</li> </ul>
---

(4) 今後の課題・取組

<ul style="list-style-type: none"> <li>・</li> <li>・</li> <li>・</li> </ul>
---



【発達支援部会】

(1) 委員構成

種別	人数	種別	人数	種別	人数
相談支援事業者	1	障害当事者団体・障害		児童相談所	
障害者就業・生活支援センター		当事者及びその家族		市町村(行政職員)	6
発達障害者支援センター		(障害者相談員を除く)		県(行政職員)	2
障害福祉サービス事業者		権利擁護関係団体		身体・知的障害者相談員	
医療機関		学識経験者		民生委員・児童委員	
教育関係機関		公共職業安定所(ハローワーク)		主任児童委員	
民間企業		保健所・保健センター		地域住民の代表者	
高齢者介護の関係機関		保育所		その他	
				計	9

(2) 取組(テーマ)

<ul style="list-style-type: none"> <li>・特に定めていない</li> <li>・</li> <li>・</li> </ul>
---

(3) 活動内容

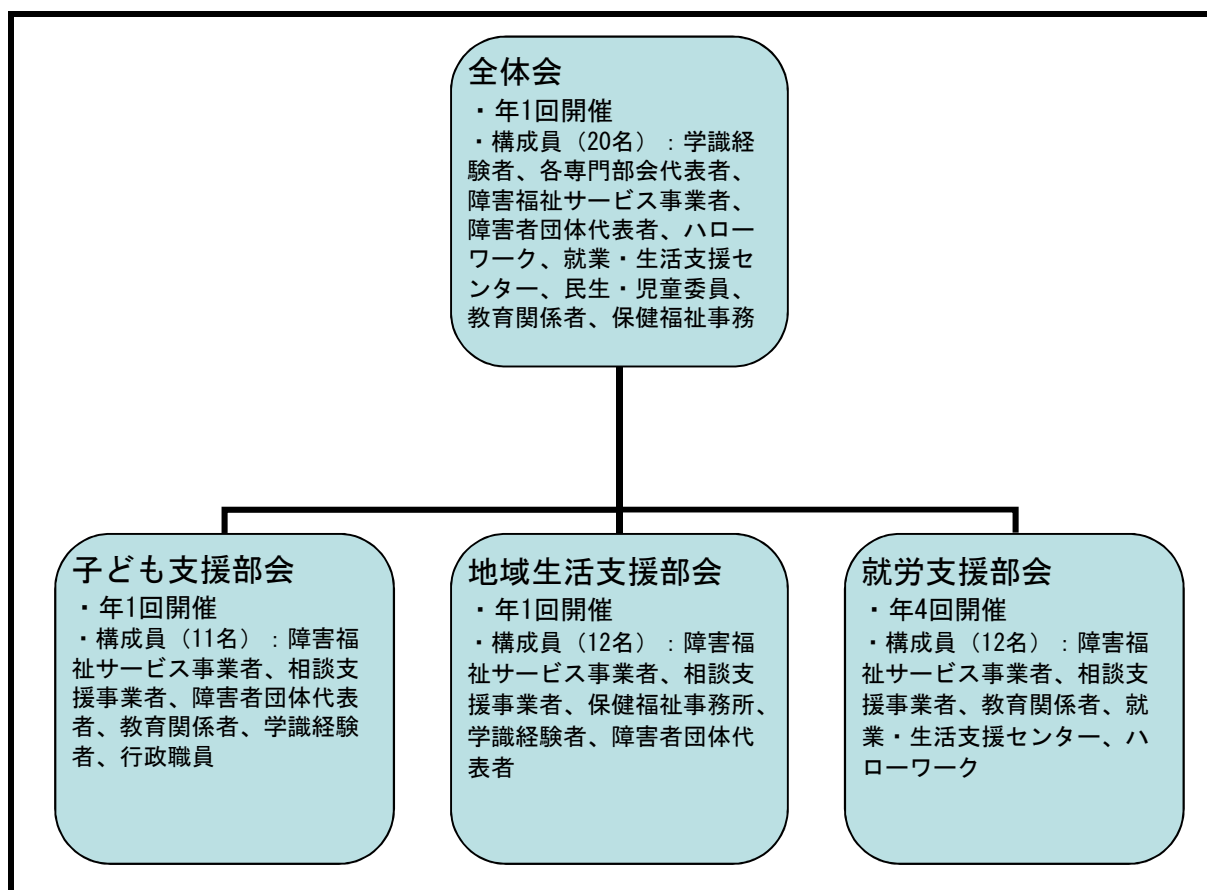
<ul style="list-style-type: none"> <li>・発達障害者支援アドバイザー参加の困難事例検討会</li> </ul>
--

(4) 今後の課題・取組

<ul style="list-style-type: none"> <li>・</li> <li>・</li> <li>・</li> </ul>
---

## 藤岡市障害者自立支援協議会の概要

- 【構成団体】 藤岡市
- 【事務局】 藤岡市福祉課
- 【設置年月】 平成24年4月
- 【運営方法】 直営
- 【組織図】



### ●全体会・定例会・運営会議・専門部会の活動回数及び委員数

全体会		定例会		運営会議	
回数	委員数	回数	委員数	回数	委員数
1	20			0	8

専門部会名	回数	委員数
子ども支援部会	1	11
地域生活支援部会	2	12
就労支援部会	4	12

## ●全体会の取組(テーマ)・活動内容等

### (1)委員構成

種別	人数	種別	人数	種別	人数
相談支援事業者	1	障害当事者団体・障害当事者及びその家族 (障害者相談員を除く)	4	児童相談所	
障害者就業・生活支援センター	1			市町村(行政職員)	
発達障害者支援センター	4	権利擁護関係団体		県(行政職員)	
障害福祉サービス事業者				身体・知的障害者相談員	
医療機関		学識経験者	2	民生委員・児童委員	1
教育関係機関	4	公共職業安定所(ハローワーク)	1	主任児童委員	
民間企業		保健所・保健センター	1	地域住民の代表者	
高齢者介護の関係機関		保育所		その他	1
				計	20

### (2)取組(テーマ)

・特に定めていない

・

・

### (3)活動内容

第1回

H31.2.20

- ・各部会の活動報告について
- ・地域生活支援拠点等の整備について

## ●定例会の取組(テーマ)・活動内容等

### (1)委員構成

種別	人数	種別	人数	種別	人数
相談支援事業者		障害当事者団体・障害当事者及びその家族(障害者相談員を除く)		児童相談所	
障害者就業・生活支援センター				市町村(行政職員)	
発達障害者支援センター		権利擁護関係団体		県(行政職員)	
障害福祉サービス事業者		学識経験者		身体・知的障害者相談員	
医療機関		公共職業安定所(ハローワーク)		民生委員・児童委員	
教育関係機関		保健所・保健センター		主任児童委員	
民間企業		保育所		地域住民の代表者	
高齢者介護の関係機関				その他	

計 0

### (2)取組(テーマ)

<ul style="list-style-type: none"> <li>・</li> <li>・</li> <li>・</li> </ul>
---

### (3)活動内容

--

## ●運営会議の取組(テーマ)・活動内容等

### (1)委員構成

種別	人数	種別	人数	種別	人数
相談支援事業者		障害当事者団体・障害当事者及びその家族(障害者相談員を除く)		児童相談所	
障害者就業・生活支援センター				市町村(行政職員)	
発達障害者支援センター		権利擁護関係団体		県(行政職員)	
障害福祉サービス事業者		学識経験者		身体・知的障害者相談員	
医療機関		公共職業安定所(ハローワーク)		民生委員・児童委員	
教育関係機関		保健所・保健センター		主任児童委員	
民間企業		保育所		地域住民の代表者	
高齢者介護の関係機関				その他	

計 0

### (2)取組(テーマ)

<ul style="list-style-type: none"> <li>・</li> <li>・</li> <li>・</li> </ul>
---

### (3)活動内容

--

● 専門部会等の取組(テーマ)・活動内容等

【子ども支援部会】

(1) 委員構成

種別	人数	種別	人数	種別	人数
相談支援事業者	1	障害当事者団体・障害当事者及びその家族 (障害者相談員を除く)	1	児童相談所	1
障害者就業・生活支援センター				市町村(行政職員)	
発達障害者支援センター		権利擁護関係団体	1	県(行政職員)	
障害福祉サービス事業者	4			身体・知的障害者相談員	
医療機関		学識経験者		民生委員・児童委員	
教育関係機関	3	公共職業安定所(ハローワーク)		主任児童委員	
民間企業		保健所・保健センター		地域住民の代表者	
高齢者介護の関係機関		保育所		その他	
				計	11

(2) 取組(テーマ)

<ul style="list-style-type: none"> <li>・特に定めていない</li> <li>・</li> <li>・</li> </ul>
---

(3) 活動内容

<p>第1回 H30.6.26</p> <p>・発達支援マネージャー派遣事業勉強会について</p>
---

(4) 今後の課題・取組

<ul style="list-style-type: none"> <li>・</li> <li>・</li> <li>・</li> </ul>
---

## 【地域生活支援部会】

### (1) 委員構成

種別	人数	種別	人数	種別	人数
相談支援事業者	1	障害当事者団体・障害当事者及びその家族 (障害者相談員を除く)	3	児童相談所	
障害者就業・生活支援センター				市町村(行政職員)	
発達障害者支援センター				県(行政職員)	
障害福祉サービス事業者	4	権利擁護関係団体		身体・知的障害者相談員	
医療機関		学識経験者	1	民生委員・児童委員	
教育関係機関		公共職業安定所(ハローワーク)		主任児童委員	
民間企業		保健所・保健センター	1	地域住民の代表者	
高齢者介護の関係機関		保育所		その他	

計 10

### (2) 取組(テーマ)

- ・特に定めていない
- ・
- ・

### (3) 活動内容

- 第1回 H30.7.17
- ・平成30年度のふくし通信について  
(今年度は、市で障害福祉サービス事業所パンフレットを作成することを決定)
  - ・市内障害福祉サービス事業所及び相談支援事業所の意見交換会の開催について
  - ・地域生活支援拠点について

- 第2回 H31.2.21
- ・障害福祉関係機関意見交換会

### (4) 今後の課題・取組

- ・ふくし通信の継続。
- ・障害福祉関係機関意見交換会の継続。
- ・地域生活支援拠点等の整備について

## 【就労支援部会】

### (1) 委員構成

種別	人数	種別	人数	種別	人数
相談支援事業者		障害当事者団体・障害当事者及びその家族 (障害者相談員を除く)		児童相談所	
障害者就業・生活支援センター	1			市町村(行政職員)	
発達障害者支援センター				県(行政職員)	
障害福祉サービス事業者	5	権利擁護関係団体		身体・知的障害者相談員	
医療機関		学識経験者		民生委員・児童委員	
教育関係機関	1	公共職業安定所(ハローワーク)	1	主任児童委員	
民間企業		保健所・保健センター		地域住民の代表者	
高齢者介護の関係機関		保育所		その他	

計 8

### (2) 取組(テーマ)

- ・特に定めていない
- ・
- ・

### (3) 活動内容

- 第1回 H30.7.3  
・今年度の活動について
- 第2回 H30.7.20  
・今年度の活動について～第1回の部会内容をふまえて
- 第3回 H30.8.24  
・就労支援イベントについて
- 第4回 H30.11.27  
・就労支援部会のイベントについて

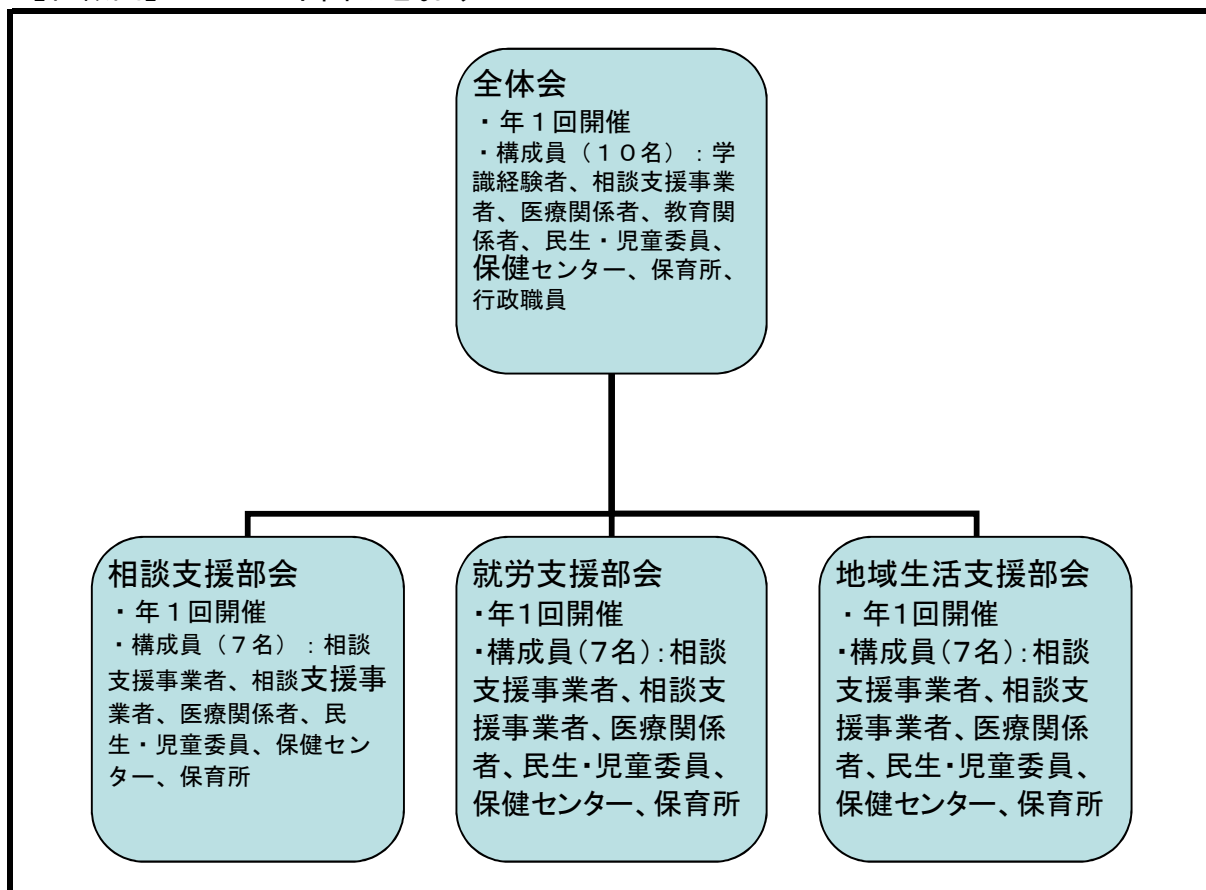
### (4) 今後の課題・取組

- ・今後も継続し、関係機関と連携して障害者の就労支援を実施していく。
- ・
- ・



## 上野村自立支援協議会の概要

- 【構成団体】 上野村
- 【事務局】 上野村
- 【設置年月】 平成20年3月
- 【運営方法】 直営
- 【組織図】 下図のとおり



### ●全体会・定例会・運営会議・専門部会の活動回数及び委員数

全体会		定例会		運営会議	
回数	委員数	回数	委員数	回数	委員数
1	10	-	-	-	-

専門部会名	回数	委員数
相談支援部会	1	7
就労支援部会	1	7
地域生活支援部会	1	7

## ●全体会の取組(テーマ)・活動内容等

### (1)委員構成

種別	人数	種別	人数	種別	人数
相談支援事業者	1	障害当事者団体・障害当事者及びその家族 (障害者相談員を除く)		児童相談所	3
障害者就業・生活支援センター				市町村(行政職員)	
発達障害者支援センター		権利擁護関係団体		県(行政職員)	
障害福祉サービス事業者				身体・知的障害者相談員	
医療機関	1	学識経験者	1	民生委員・児童委員	1
教育関係機関	1	公共職業安定所(ハローワーク)		主任児童委員	
民間企業		保健所・保健センター	1	地域住民の代表者	
高齢者介護の関係機関		保育所	1	その他	
				計	10

### (2)取組(テーマ)

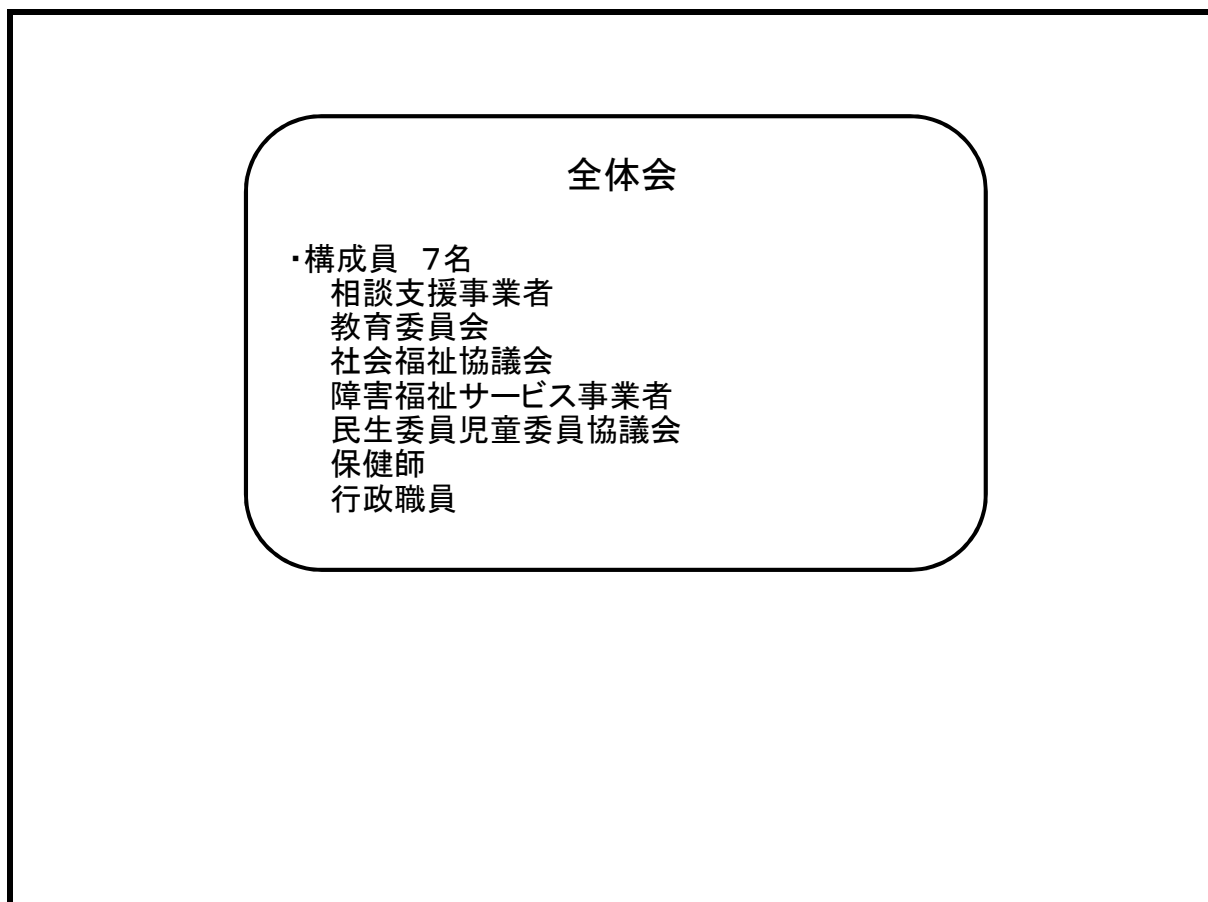
<ul style="list-style-type: none"> <li>・障害福祉制度・政策について</li> <li>・</li> <li>・</li> </ul>
--

### (3)活動内容

<p>第1回 H30.11.12 全体会及び各部会          &lt;議題&gt; 協議 ・障害福祉制度・政策について</p>
---

## 神流町自立支援協議会の概要

- 【構成団体】 神流町
- 【事務局】 神流町
- 【設置年月】 平成19年4月
- 【運営方法】 直営
- 【組織図】 下図のとおり



### ●全体会・定例会・運営会議・専門部会の活動回数及び委員数

全体会		定例会		運営会議	
回数	委員数	回数	委員数	回数	委員数
0	7	0	7	0	7

専門部会名	回数	委員数
専門部会なし		

## ●全体会の取組(テーマ)・活動内容等

### (1)委員構成

種別	人数	種別	人数	種別	人数
相談支援事業者	1	障害当事者団体・障害当事者及びその家族 (障害者相談員を除く)		児童相談所	2
障害者就業・生活支援センター				市町村(行政職員)	
発達障害者支援センター		権利擁護関係団体		県(行政職員)	1
障害福祉サービス事業者	1			身体・知的障害者相談員	
医療機関		学識経験者		民生委員・児童委員	
教育関係機関	1	公共職業安定所(ハローワーク)		主任児童委員	
民間企業		保健所・保健センター		地域住民の代表者	
高齢者介護の関係機関	1	保育所		その他	

計 7

### (2)取組(テーマ)

<ul style="list-style-type: none"> <li>・特に定めていない</li> <li>・</li> <li>・</li> </ul>
---

### (3)活動内容

<p>実施なし</p>
-------------

## ●定例会の取組(テーマ)・活動内容等

### (1)委員構成

種別	人数	種別	人数	種別	人数
相談支援事業者	1	障害当事者団体・障害当事者及びその家族 (障害者相談員を除く)		児童相談所	2
障害者就業・生活支援センター				市町村(行政職員)	
発達障害者支援センター		権利擁護関係団体		県(行政職員)	1
障害福祉サービス事業者	1			身体・知的障害者相談員	
医療機関		学識経験者		民生委員・児童委員	
教育関係機関	1	公共職業安定所(ハローワーク)		主任児童委員	
民間企業		保健所・保健センター		地域住民の代表者	
高齢者介護の関係機関	1	保育所		その他	

計 7

### (2)取組(テーマ)

・特に定めていない

・  
・

### (3)活動内容

実施なし

## ●運営会議の取組(テーマ)・活動内容等

### (1)委員構成

種別	人数	種別	人数	種別	人数
相談支援事業者	1	障害当事者団体・障害当事者及びその家族 (障害者相談員を除く)		児童相談所	2
障害者就業・生活支援センター				市町村(行政職員)	
発達障害者支援センター		権利擁護関係団体		県(行政職員)	1
障害福祉サービス事業者	1			身体・知的障害者相談員	
医療機関		学識経験者		民生委員・児童委員	
教育関係機関	1	公共職業安定所(ハローワーク)		主任児童委員	
民間企業		保健所・保健センター		地域住民の代表者	
高齢者介護の関係機関	1	保育所		その他	

計 7

### (2)取組(テーマ)

・特に定めていない

・  
・

### (3)活動内容

実施なし