

祈願コース (熊野地区)



- course memo
- ① 距離：2.8km
 - ② 歩数：4400歩
 - ③ 時間：50分
 - ④ 消費カロリー：160kcal
(もなか1個分)



寺や教会、大木を巡る
心落ち着くコース。坂道が続くので
無理せずマイペースに歩こう♪



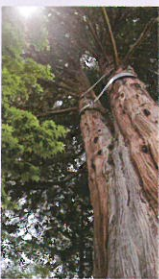
や 厄除け伝えし 北向観音

天台寺門宗で熊野坊が開創。厄除け観音として親しまれ、毎年1月18日は縁日で賑わう。高山村と中之条町の境の沢に祀られている「瀧ノ下不動尊」の御分身が祀られている。



瀧ノ下不動尊

は 八百年の 高野檜



建久4年(1193)源頼朝が植えたといわれている樹齢約800年の巨木。県指定天然記念物。

り 理想かかげて 名久多教会

明治14年(1881)カトリック教の信者・林寿太郎が布教伝道し、信者の寄付でこの教会を建てた、現存する県内



最古の教会。