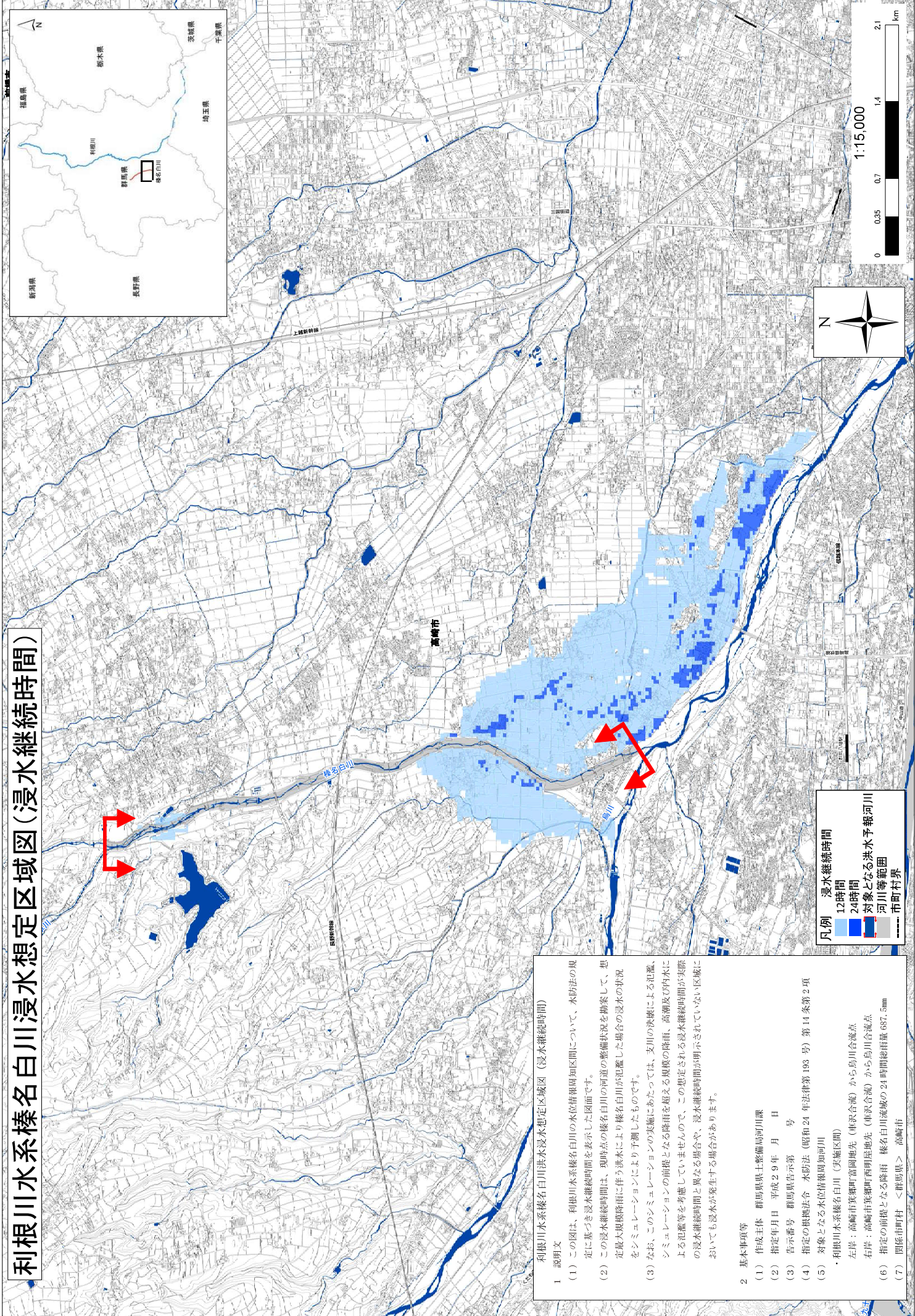


利根川水系榛名白川浸水想定区域図(浸水継続時間)



利根川水系榛名白川洪水浸水想定区域図(浸水継続時間)

1 説明文

(1) この図は、利根川水系榛名白川の水位情報局区域について、水防法の規定に基づき浸水継続時間を表示した図面です。

(2) この浸水継続時間は、現時点の榛名白川の河道の整備状況を勘案して、想定最大規模降雨に伴う洪水により予測したものです。

(3) なお、このシミュレーションの実施にあたっては、支川の決壊による氾濫、シミュレーションの前提となる降雨を超える規模の降雨、高潮及び内水による氾濫等を考慮していませんので、この想定される浸水継続時間が実際の浸水継続時間と異なる場合や、浸水継続時間が明示されていない区域においても浸水が発生する場合があります。

2 基本事項等

(1) 作成主体 群馬県県土整備部河川課

(2) 指定年月日 平成29年 月 日

(3) 告示番号 群馬県告示第 号

(4) 指定の根拠法令 水防法(昭和24年法律第193号)第14条第2項

(5) 対象となる水位情報局河川
・利根川水系榛名白川(秀福区間)

左岸：高崎市箕郷町富岡地先(車次合流)から鳥川合流点
右岸：高崎市箕郷町西明屋地先(車次合流)から鳥川合流点

(6) 指定の前提となる降雨 榛名白川流域の24時間総雨量687.5mm

(7) 関係市町村 <群馬県> 高崎市

凡例 浸水継続時間

- 12時間
- 24時間
- 対象となる洪水予報河川
- 河川等範囲
- 市町村界