

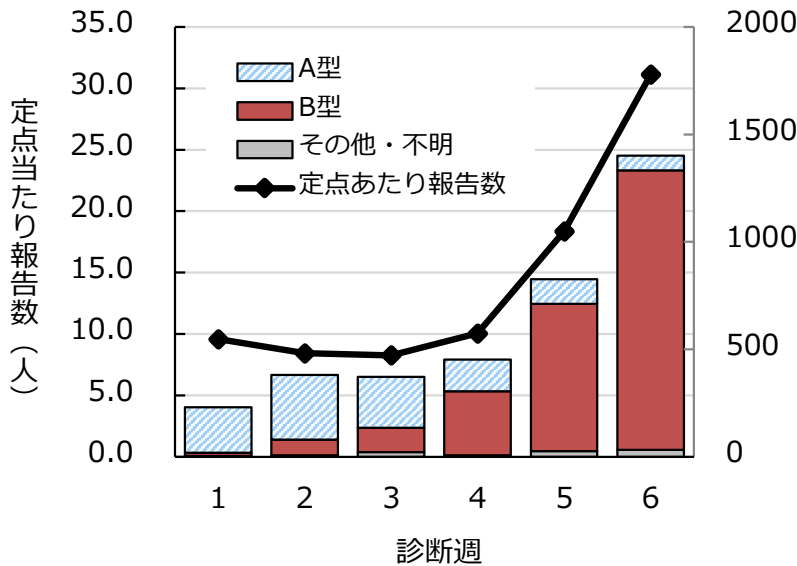
# インフルエンザ警報再発令

## B型インフルエンザが流行しています

- 2026年第6週（2月2日～2月8日）では、県全体の1定点医療機関当たりの患者報告数（**31.13**）が基準値（30）を上回り、**インフルエンザ警報が再発令**されました。
- 第6週における定点医療機関からの報告では、**B型の割合が93%**を占めました。
- 地域別では、**東毛地域（37.67）**から多くの報告がありました。

※（）内：定点当たり報告数（人）、1定点医療機関当たりの患者報告数のこと。

### 群馬県におけるインフルエンザ報告数の推移 （2026年第1週～第6週）



### 地域別定点当たり報告数



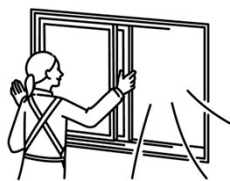
## ■ かからない・うつさないために

### 手洗い



帰宅後はまず**手洗い**。指先や指の間も丁寧に洗うことが大切です。アルコール消毒も効果的です。

### 換気



こまめに**換気**し、**適切な湿度（50-60%）**を保ちましょう。

### 咳エチケット



くしゃみや咳が出るときはマスクやティッシュペーパーで**鼻と口を覆います**。

## ■ 県内のインフルエンザの詳しい情報はこちら

<https://www.pref.gunma.jp/page/3297.html>

