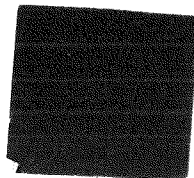




別記様式第35号(規格A4)(第4条関係)



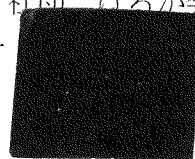
665

医 療 法 人 決 算 届

令和 6 年 3 月 14 日

群馬県知事 山本 一太 様 あて

主たる事務所の所在地 群馬県前橋市青柳町183番地8
法 人 の 名 称 医療法人 社団 はるか会
理 事 長 中藏 信一



医療法第52条第1項及び医療法施行規則第33条の2の12第1項の規定により、
医療法人の決算を次のとおり届け出ます。

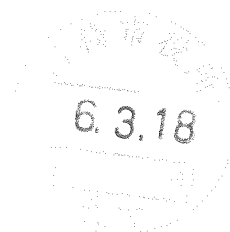
添付書類

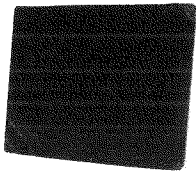
- 1 事業報告書
- 2 財産目録
- 3 貸借対照表
- 4 損益計算書
- 5 関係事業者との取引の状況に関する報告書
- 6 監事の監査報告書
- 7 決算を承認した社員総会（理事会）の議事録の写し

注 1) 医療法第51条第2項の法人にあつては医療法第52条第1項第3号の書類及び

医療法施行規則第33条第1項第3号の書類を、社会医療法人にあつては同項第1号の
書類を、社会医療法人債発行法人にあつては同項第2号の書類を併せて提出すること。

2) この届出書には副本1部を添えること。





事業報告書
(自 令和5年1月1日 至 令和5年12月31日)

1 医療法人の概要

- (1) 名称 医療法人 社団 はるか会
① ☐ 財団 ☒ 社団 (☐ 出資持分なし ☒ 出資持分あり)
② ☐ 社会医療法人 ☐ 特別医療法人 ☐ 特定医療法人
☐ 出資額限度法人 ☒ その他
③ ☐ 基金制度採用 ☒ 基金制度不採用
- (2) 事務所の所在地 群馬県前橋市青柳町183番地8
- (3) 設立認可年月日 平成16年7月13日
- (4) 設立登記年月日 平成16年7月14日

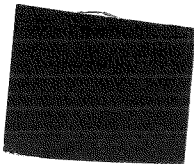
2 事業の概要

- (1) 本来業務 (開設する病院、診療所又は介護老人保健施設 (医療法第 4 2 条の指定管理者として管理する病院等を含む。) の業務)

種 類	施設の名称	医療機関コード	開設場所	許可病床数
診療所	ひまわり眼科	1010111571	群馬県前橋市青柳町183番地8	無 床

- (2) 附帯業務 (医療法人が行う医療法第 4 2 条各号に掲げる業務)
なし
- (3) 収益業務 (社会医療法人又は特別医療法人が行うことができる業務)
なし
- (4) 当該会計年度内に社員総会又は評議員会で議決又は同意した事項
令和 5 年 2 月 15 日 令和 4 年度決算の決定
令和 5 年 12 月 25 日 令和 6 年度の事業計画及び予算の決定

様式 2



法人名 医療法人 社団 はるか会
所在地 群馬県前橋市青柳町183番地8

※医療法人整理番号 0 0 6 6 5

財 産 目 録
(令和5年12月31日現在)

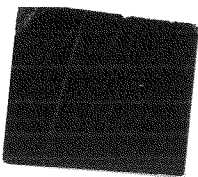
1. 資 産 額 100,342 千円
2. 負 債 額 56,890 千円
3. 純 資 産 額 43,452 千円

(内 訳) (単位：千円)

区 分	金 額
A 流 動 資 産	82,435
B 固 定 資 産	17,907
C 資 産 合 計 (A + B)	100,342
D 負 債 合 計	56,890
E 純 資 産 (C - D)	43,452

土地及び建物について、該当する欄の□を塗りつぶすこと。

土 地 (☐ 法人所有 ☒ 賃借 ☐ 部分的に法人所有(部分的に賃借))
建 物 (☐ 法人所有 ☒ 賃借 ☐ 部分的に法人所有(部分的に賃借))



法人名 医療法人 社団 はるか会
所在地 群馬県前橋市青柳町183番地8

※医療法人整理番号 0 0 6 6 5

貸 借 対 照 表
(令和5年12月31日現在)

(単位：千円)

資 産 の 部		負 債 の 部	
科 目	金 額	科 目	金 額
I 流 動 資 産	82,435	I 流 動 負 債	40,641
II 固 定 資 産	17,907	II 固 定 負 債	16,249
1 有 形 固 定 資 産	4,054	(うち医療機関債)	(0)
2 無 形 固 定 資 産	515	負 債 合 計	56,890
3 そ の 他 の 資 産	13,338	純 資 産 の 部	
(うち保有医療機関債)	(0)	科 目	金 額
		I 出 資 金	30,000
		II 積 立 金	13,452
		III 評価・換算差額等	0
		純 資 産 合 計	43,452
資 産 合 計	100,342	負債・純資産合計	100,342

様式 4－2

法人名 医療法人 社団 はるか会
所在地 群馬県前橋市青柳町183番地8

※医療法人整理番号 0 0 6 6 5

損 益 計 算 書
(自 令和5年1月1日 至 令和5年12月31日)

(単位：千円)

科 目	金 額
I 事業損益	
A 本来業務事業損益	
1 事業収益	125,235
2 事業費用	124,559
本来業務事業利益	676
B 附帯業務事業損益	
1 事業収益	0
2 事業費用	0
附帯業務事業利益	0
事業利益	676
II 事業外収益	248
III 事業外費用	193
経常利益	731
IV 特別利益	371
V 特別損失	0
税引前当期純利益	1,102
法人税等	209
当期純利益	893

(注) 1. 利益がマイナスとなる場合には、「利益」を「損失」と表示すること。
2. 表中の科目について、不要な科目は削除しても差し支えないこと。

法人名	医療法人	社団	はるか会
所在地	群馬県前橋市青柳町183番地8		

※医療法人整理番号	0	0	6	6	5
-----------	---	---	---	---	---

関係事業者との取引の状況に関する報告書

(1) 法人である関係事業者

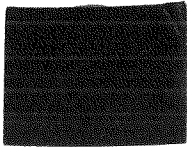
種類	名称 (注1)	所在地	総資産額 (千円)	事業の内容	関係事業者 との関係	取引の内容 (注2)	取引金額 (千円)	科目	期末残高 (千円)
該当なし									

(取引条件及び取引条件の決定方針等)

(2) 個人である関係事業者

種類	氏名	職業	取引の内容 (注1)	取引金額 (千円)	科目	期末残高 (千円)
該当なし						

(取引条件及び取引条件の決定方針等)



監 事 監 査 報 告 書

医療法人 社団 はるか会
理事長 中藏 信一 殿

私は、医療法人 社団 はるか会 の令和 5 会計年度（令和5年1月1日 から 令和5年12月31日 まで）の業務及び財産の状況等について監査を行いました。その結果につき、以下のとおり報告いたします。

監査の方法の概要

私は、理事会その他重要な会議に出席するほか、理事等からその職務の執行状況を聴取し、重要な決裁書類等を閲覧し、本部及び主要な施設において業務及び財産の状況を調査し、事業報告を求めました。また、事業報告書並びに会計帳簿等の調査を行い、計算書類、すなわち財産目録、貸借対照表及び損益計算書及び関係事業者との取引の状況に関する報告書の監査を実施しました。

記

監査結果

- (1) 事業報告書は、法令及び定款（寄附行為）に従い、法人の状況を正しく示しているものと認めます。
- (2) 会計帳簿は、記載すべき事項を正しく記載し、上記の計算書類の記載と合致しているものと認めます。
- (3) 計算書類は、法令及び定款（寄附行為）に従い、損益及び財産の状況を正しく示しているものと認めます。
- (4) 理事の職務執行に関する不正の行為又は法令若しくは定款（寄附行為）に違反する重大な事実はありません。

令和6年2月16日