



別記様式第35号（規格A4）（第4条関係）

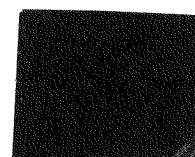
医療法人決算届

令和 5年 7月 27 日

群馬県知事 あて

主たる事務所

所在地 群馬県利根郡昭和村大字糸井381番地
名称 医療法人 今成歯科医院
理事長 今成 亮

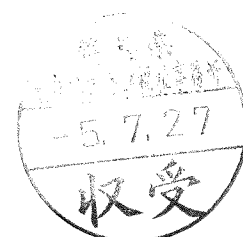


医療法第52条第1項及び医療法施行規則第33条の2の12第1項の規定により、医療法人の決算を次のとおり届け出ます。

添付書類

- 1 事業報告書
- 2 財産目録
- 3 貸借対照表
- 4 損益計算書
- 5 監事の監査報告書
- 6 関係事業者との取引の状況に関する報告書
- 7 決算を承認した社員総会（理事会）の議事録の写し

- 注 1) 医療法第51条第2項の法人にあつては医療法第52条第1項第3号の書類及び医療法施行規則第33条第1項第3号の書類を、社会医療法人にあつては同項第1号の書類を、社会医療法人債発行法人にあつては同項第2号の書類を併せて提出すること。
- 2) この届出書には副本1部を添えること。



様式 1

事 業 報 告 書
(自 令和 4 年 5 月 1 日 至 令和 5 年 4 月 3 0 日)

1 医療法人の概要

- (1) 名 称 医療法人 今成歯科医院
- ① ☐ 財団 ☒ 社団 (☐ 出資持分なし ☒ 出資持分あり)
- ② ☐ 社会医療法人 ☐ 特定医療法人 ☐ 出資額限度法人
☐ その他
- ③ ☐ 基金制度採用 ☐ 基金制度不採用

(2) 事務所の所在地 群馬県利根郡昭和村大字糸井 3 8 1 番地

(3) 設立認可年月日 平成 4 年 7 月 2 2 日

(4) 設立登記年月日 平成 4 年 8 月 6 日

(5) 役員及び評議員

	氏 名	備 考
理 事	今成 未青	新任

2 事業の概要

(1) 本来業務（開設する病院、診療所又は介護老人保健施設（医療法第 4 2 条の指定管理者として管理する病院等を含む。）の業務）

種 類	施設の名称	開 設 場 所	許可病床数
歯科診療所	今成歯科医院	群馬県利根郡昭和村大字糸井 3 8 1 番地	無床

(2) 附帯業務（医療法人が行う医療法第 4 2 条各号に掲げる業務）

種類又は事業名	実 施 場 所	備 考
なし		

(3) 収益業務（社会医療法人が行うことができる業務）

種 類	実 施 場 所	備 考
なし		

(4) 当該会計年度内に社員総会又は評議員会で議決又は同意した事項

令和 5 年 6 月 3 0 日 令和 4 年度決算の決定

- (5) 当該会計年度内に発行した医療機関債
- (6) 当該会計年度内に購入した医療機関債
- (7) 当該会計年度内に開設（許可を含む）した主要な施設
- (8) 当該会計年度内に他の法律、通知等において指定された内容
- (9) そ の 他

医療法人 今成歯科医院に所属する財産目録

(令和 5年 4月30日現在)

1. 資産額	114,366,995円
2. 負債額	66,705,114円
3. 資 本 (正味資産) 額	47,661,881円

(内 訳)

科 目	金 額 (単位 : 円)
A 基本財産 (①～③)	12,604,038
土地①	
建物②	12,604,038
その他③	
B 通常財産 (④～⑦)	101,762,957
流動資産④	54,769,728
現金・預金	40,363,103
保険未収入金	11,335,845
棚卸資産	2,079,265
その他流動資産	991,515
有形固定資産⑤	13,955,417
医療用器械備品	8,658,910
車両船舶	4,214,628
その他有形固定資産	1,081,879
無形固定資産⑥	0
水道加入金	
その他無形固定資産	0
その他の資産⑦	33,037,812
C 資産合計 (A+B)	114,366,995
D 負債合計	66,705,114
E 資本 (正味資産) (C-D)	47,661,881
自己資本比率 (E/C)	41.7%

様式 3 - 2

法人名 医療法人 今成歯科医院
所在地 群馬県利根郡昭和村糸井381番地

※医療法人整理番号					
-----------	--	--	--	--	--

貸借対照表
(令和 5年 4月30日現在)

(単位：千円)

資 産 の 部		負 債 の 部	
科 目	金 額	科 目	金 額
I 流 動 資 産	54,769	I 流 動 負 債	21,111
II 固 定 資 産	59,597	II 固 定 負 債	45,593
1 有 形 固 定 資 産	26,559	負 債 合 計	66,705
2 無 形 固 定 資 産	0	純 資 産 の 部	
3 そ の 他 の 資 産	33,037	科 目	金 額
		I 出 資 金	5,000
		II 積 立 金	42,661
		III 評価・換算差額等	0
		純 資 産 合 計	47,661
資 産 合 計	114,366	負債・純資産合計	114,366

様式 4 - 2

法人名 医療法人 今成齒科医院
所在地 群馬県利根郡昭和村糸井381番地

※医療法人整理番号					
-----------	--	--	--	--	--

損 益 計 算 書
(自 令和 4年 5月 1日 至 令和 5年 4月30日)

(単位：千円)

科 目	金 額
I 事業損益	
A 本来業務事業損益	
1 事業収益	96,403
2 事業費用	99,744
本来業務事業損失	3,341
B 附帯業務事業損益	
1 事業収益	0
2 事業費用	0
附帯業務事業利益	0
事業損失	3,341
II 事業外収益	2,342
III 事業外費用	247
経常損失	1,245
IV 特別利益	300
V 特別損失	0
税引前当期純損失	945
法人税等	71
当期純損失	1,017

様式6

監 事 監 査 報 告 書

医療法人 今成歯科医院
理事長 今成 亮 殿

私（注1）は、医療法人 今成歯科医院の令和4会計年度（令和4年5月1日から令和5年4月30日まで）の業務及び財産の状況等について監査を行いました。その結果につき、以下のとおり報告いたします。

監査の方法の概要

私は、理事会その他重要な会議に出席するほか、理事等からその職務の執行状況を聴取し、重要な決裁書類等を閲覧し、本部及び主要な施設において業務及び財産の状況を調査し、事業報告を求めました。また、事業報告書並びに会計帳簿等の調査を行い、計算書類、すなわち財産目録、貸借対照表及び損益計算書（注2）の監査を実施しました。

記

監査結果

- (1) 事業報告書は、法令及び定款（寄附行為）に従い、法人の状況を正しく示しているものと認めます。
- (2) 会計帳簿は、記載すべき事項を正しく記載し、上記の計算書類の記載と合致しているものと認めます。
- (3) 計算書類は、法令及び定款（寄附行為）に従い、損益及び財産の状況を正しく示しているものと認めます。
- (4) 理事の職務執行に関する不正の行為又は法令若しくは定款（寄附行為）に違反する重大な事実は認められません。

令和 5年 6月30日



法人名 医療法人 今成歯科医院
所在地 群馬県利根郡昭和村糸井381番地

※医療法人整理番号

関係事業者との取引の状況に関する報告書

(1) 法人である関係事業者

種類	名称	所在地	資産総額 (千円)	事業の内容	関係事業者との 関係	取引の内容	取引金額 (千円)	科目	期末残高 (千円)

(取引条件及び取引条件の決定方針等)

(2) 個人である関係事業者

種類	氏名	職業	関係事業者との 関係	取引の内容	取引金額 (千円)	科目	期末残高 (千円)

(取引条件及び取引条件の決定方針等)