

## 第 3 業務の状況

### 第3 業務の状況

#### (1) 検査の状況

##### ① 検体検査

区 分	院 内 実 施 分																					外注分		
	生化学検査		一般検査		血液検査		免疫血清検査		細菌検査						輸血検査			合計						
	検体数	検査項目数	検体数	検査項目数	検体数	検査項目数	検体数	検査項目数	一般細菌		抗酸菌		その他		小計		血液型	交差試験 クームス	不規則抗体	その他 (遺伝子等特殊検査を含む)	検体数		依頼件数+ 実施件数	
									依頼件数	検査数	依頼件数	検査数	依頼件数	検査数	依頼件数	検査数								実施件数
心臓血管センター	6年度	55,761	684,434	5,394	29,551	53,089	335,378	6,407	23,492	1,346	8,717	33	33	502	502	1,881	9,252	1,163	698	791	599	120,651	5,132	10,462
	5年度	55,549	685,446	5,273	28,766	53,608	362,240	7,316	24,525	1,325	8,582	17	17	509	509	1,851	9,108	1,349	698	866	1,256	121,746	6,020	10,294
	増減	212	△ 1,012	121	785	△ 519	△ 26,862	△ 909	△ 1,033	21	135	16	16	△ 7	△ 7	30	144	△ 186	0	△ 75	△ 657	△ 1,095	△ 888	168
がんセンター	6年度	70,051	919,576	19,053	214,067	70,145	584,980	54,041	118,201	6,447	26,663	149	149	350	652	6,946	27,464	5,751	2,630	3,416	2,127	213,290	20,870	22,614
	5年度	65,714	853,345	17,933	200,705	66,722	556,106	51,471	109,777	6,922	23,986	114	114	343	654	7,379	24,754	5,233	2,463	2,943	1,987	201,840	20,005	20,087
	増減	4,337	66,231	1,120	13,362	3,423	28,874	2,570	8,424	△ 475	2,677	35	35	7	△ 2	△ 433	2,710	518	167	473	140	11,450	865	2,527
精神医療センター	6年度	6,535	89,524	1,346	20,064	6,311	37,320	1,191	1,256	139	148					139	148				250	15,383	389	6,070
	5年度	6,659	90,699	1,500	22,655	6,360	37,492	995	1,100	145	145					145	145				1,195	15,514	1,340	6,283
	増減	△ 124	△ 1,175	△ 154	△ 2,591	△ 49	△ 172	196	156	△ 6	3	0	0	0	0	△ 6	3	0	0	0	△ 945	△ 131	△ 951	△ 213
小児医療センター	6年度	20,264	244,897	2,762	9,580	16,107	62,172	15,541	28,092	4,150	11,364			234	3,852	4,384	15,216	1,637	552	579	541	54,674	7,693	9,319
	5年度	19,686	241,244	2,913	10,854	15,802	63,190	15,270	27,575	4,205	11,181			216	3,258	4,421	14,439	1,588	488	578	982	53,671	8,057	8,892
	増減	578	3,653	△ 151	△ 1,274	305	△ 1,018	271	517	△ 55	183	0	0	18	594	△ 37	777	49	64	1	△ 441	1,003	△ 364	427
合 計	6年度	152,611	1,938,431	28,555	273,262	145,652	1,019,850	77,180	171,041	12,082	46,892	182	182	1,086	5,006	13,350	52,080	8,551	3,880	4,786	3,517	403,998	34,084	48,465
	5年度	147,608	1,870,734	27,619	262,980	142,492	1,019,028	75,052	162,977	12,597	43,894	131	131	1,068	4,421	13,796	48,446	8,170	3,649	4,387	5,420	392,771	35,422	45,556
	増減	5,003	67,697	936	10,282	3,160	822	2,128	8,064	△ 515	2,998	51	51	18	585	△ 446	3,634	381	231	399	△ 1,903	11,227	△ 1,338	2,909

##### ② 生理検査

区 分	心電図	運動負荷	心血管超音波	腹部超音波	脳波	呼吸機能	聴覚	血圧脈波	その他	合計	
	実施件数	実施件数	実施件数	実施件数	実施件数	実施件数	実施件数	実施件数	実施件数	実施件数	
心臓血管センター	6年度	47,733	804	14,286		1	2,693		2,365	3,405	71,287
	5年度	47,058	786	14,032		4	336		2,422	3,680	68,318
	増減	675	18	254	0	△ 3	2,357	0	△ 57	△ 275	2,969
がんセンター	6年度	3,938		1,533	1,700		824		2,380	10,375	
	5年度	3,682		1,381	1,821		706		2,247	9,837	
	増減	256	0	152	△ 121	0	118		133	538	
精神医療センター	6年度	814				383				1,197	
	5年度	842				435				1,277	
	増減	△ 28	0	0	0	△ 52	0		0	△ 80	
小児医療センター	6年度	5,404	17	7,147		323	216	380	13	13,500	
	5年度	5,259	21	6,810		344	156	348	28	12,966	
	増減	145	△ 4	337	0	△ 21	60	32	△ 15	534	
合 計	6年度	57,889	821	22,966	1,700	707	3,733	380	2,365	5,798	96,359
	5年度	56,841	807	22,223	1,821	783	1,198	348	2,422	5,955	92,398
	増減	1,048	14	743	△ 121	△ 76	2,535	32	△ 57	△ 157	3,961

##### ③ 病理検査

区 分	院 内 実 施 分									外注分
	組 織		細 胞 診		そ の 他		合 計			
	依頼件数	スライド標本枚数	依頼件数	スライド標本枚数	依頼件数	スライド標本枚数	依頼件数	スライド標本枚数	依頼件数	
心臓血管センター	6年度	543	3,053	47	222	40	129	630	3,404	1
	5年度	617	3,685	34	157	39	149	690	3,991	1
	増減	△ 74	△ 632	13	65	1	△ 20	△ 60	△ 587	0
がんセンター	6年度	6,554	62,007	5,158	9,632	2,278		13,990	71,639	1,584
	5年度	6,577	64,527	5,420	10,643	2,227		14,224	75,170	1,438
	増減	△ 23	△ 2,520	△ 262	△ 1,011	51	0	△ 234	△ 3,531	146
精神医療センター	6年度									
	5年度									
	増減									
小児医療センター	6年度	465	1,599	94	188	4		563	1,787	66
	5年度	415	1,614	109	220	2		526	1,834	72
	増減	50	△ 15	△ 15	△ 32	2	0	37	△ 47	△ 6
合 計	6年度	7,562	66,659	5,299	10,042	2,322	129	15,183	76,830	1,651
	5年度	7,609	69,826	5,563	11,020	2,268	149	15,440	80,995	1,511
	増減	△ 47	△ 3,167	△ 264	△ 978	54	△ 20	△ 257	△ 4,165	140

※がんセンターの「その他」区分のスライド標本枚数は、「組織」区分のスライド標本枚数に計上する。

(2) 放射線の状況

(単位件)

区 分	単 位	心 臓 血 管 セ ン タ ー			が ん セ ン タ ー			精 神 医 療 セ ン タ ー			小 児 医 療 セ ン タ ー			合 計				
		6 年 度	5 年 度	増 減	6 年 度	5 年 度	増 減	6 年 度	5 年 度	増 減	6 年 度	5 年 度	増 減	6 年 度	5 年 度	増 減		
画 像 ・ 撮 影	単 純 撮 影	依頼項目数	27,558	28,349	△ 791	22,039	21,269	770	1,845	2,019	△ 174	17,862	17,113	749	69,304	68,750	554	
	断 層 撮 影	依頼項目数			0	893	947	△ 54			0				893	947	△ 54	
	造影撮影(血管造影以外)	依頼項目数	260	273	△ 13	1,092	1,008	84			0	304	300	4	1,656	1,581	75	
	造影撮影(血管造影分)	依頼項目数	5,446	5,056	390	153	136	17			0	900	924	△ 24	6,499	6,116	383	
	単 純 透 視	依頼件数	8	26	△ 18			0			0	125	127	△ 2	133	153	△ 20	
	C T	依頼件数	5,049	4,981	68	12,363	11,812	551	626	643	△ 17	450	327	123	18,488	17,763	725	
	M R I	依頼件数	854	945	△ 91	4,771	4,922	△ 151			0	1,094	1,015	79	6,719	6,882	△ 163	
	超 音 波	依頼件数	1,625	1,652	△ 27	1,700	1,821	△ 121			0	1,390	1,842	△ 452	4,715	5,315	△ 600	
	そ の 他	依頼件数	326	318	8	272	217	55			0	7,108	6,432	676	7,706	6,967	739	
	画 像 の 複 写	電 子 画 像 フ ィ ル ム	依頼件数	6,325	6,249	76	3,536	3,584	△ 48	176	148	28	1,492	1,542	△ 50	11,529	11,523	6
依頼件数					0		2	△ 2			0			0		2	△ 2	
枚数					0			0			0			0			0	
計	依頼項目数+依頼件数	47,451	47,849	△ 398	46,819	45,718	1,101	2,647	2,810	△ 163	30,725	29,622	1,103	127,642	125,999	1,643		
治 療	ライナック	X 線	依頼件数		0	10,269	11,449	△ 1,180			0				10,269	11,449	△ 1,180	
		門数			0	31,575	36,430	△ 4,855			0				31,575	36,430	△ 4,855	
	電 子 線	依頼件数			0	299	262	37			0				299	262	37	
		門数			0	299	262	37			0				299	262	37	
	位 置 決 め	依頼件数			0	1,077	1,055	22			0				1,077	1,055	22	
計	依頼件数	0	0	0	11,645	12,766	△ 1,121	0	0	0				11,645	12,766	△ 1,121		
R I	診 断	心臓シンチグラム	依頼件数	349	283	66		0	0			0	5	57	△ 52	354	340	14
		骨シンチグラム	依頼件数			0	577	666	△ 89			0	13	8	5	590	674	△ 84
		ガリウムシンチグラム	依頼件数	6	3	3		0	0			0			0	6	3	3
		レノグラム	依頼件数			0	39	53	△ 14			0	7	32	△ 25	46	85	△ 39
		肺血流シンチグラム	依頼件数	23	11	12						0	63	126	△ 63	86	137	△ 51
		肝シンチグラム	依頼件数			0		8	△ 8			0	3	10	△ 7	3	18	△ 15
		その他のシンチグラム	依頼件数	0	1	△ 1	56	15	41			0	63	35	28	119	51	68
	センチネルリンパ節生検	依頼件数			0	332	320	12			0			0	332	320	12	
	PET-CT	依頼件数	0	5	△ 5	1,583	1,580	3			0			0	1,583	1,585	△ 2	
	小 計	依頼件数	378	303	75	2,587	2,642	△ 55			0	154	268	△ 114	3,119	3,213	△ 94	
治 療	依頼件数			0	224	205	19			0			0	224	205	19		
研 究 ・ 検 査	依頼件数			0			0			0			0	0	0	0		
計	依頼件数	378	303	75	2,811	2,847	△ 36	0	0	0	154	268	△ 114	3,343	3,418	△ 75		
合 計		47,829	48,152	△ 323	61,275	61,331	△ 56	2,647	2,810	△ 163	30,879	29,890	989	142,630	142,183	447		

### (3) 血液扱量の状況

使用量は単位数で計上する。

新鮮凍結血漿-LRについては、FFP-LR120は1単位、FFP-LR240は2単位、FFP-LR480は4単位として計上する。

区分		赤血球液-LR	解凍赤血球-LR	洗浄赤血球-LR	濃厚血小板-LR	濃厚血小板HLA-LR	新鮮凍結血漿-LR	貯血式自己血
		使用量	使用量	使用量	使用量	使用量	使用量	使用量
心臓血管センター	6年度	2,998	0	0	4,670	0	3,200	0
	5年度	2,822	0	0	4,910	0	3,344	0
	増減	176	0	0	△ 240	0	△ 144	0
がんセンター	6年度	3,910	0	0	11,110	0	288	2
	5年度	3,634	0	0	10,315	0	130	2
	増減	276	0	0	795	0	158	0
精神医療センター	6年度	0	0	0	0	0	0	0
	5年度	0	0	0	0	0	0	0
	増減	0	0	0	0	0	0	0
小児医療センター	6年度	840	0	0	2,330	0	545	1
	5年度	856	0	0	2,750	0	426	4
	増減	△ 16	0	0	△ 420	0	119	△ 3
合計	6年度	7,748	0	0	18,110	0	4,033	3
	5年度	7,312	0	0	17,975	0	3,900	6
	増減	436	0	0	135	0	133	△ 3

### (4) 調剤の状況

(単位：件、%)

区分		入院				外来				計				院外処方箋枚数	院外処方箋発行率(%)
		院内処方箋枚数	うち麻薬処方箋枚数	調剤数	投薬延剤数	院内処方箋枚数	うち麻薬処方箋枚数	調剤数	投薬延剤数	院内処方箋枚数	うち麻薬処方箋枚数	調剤数	投薬延剤数		
心臓血管センター	6年度	22,290	70	52,584	416,241	540	0	1,569	46,119	22,830	70	54,153	462,360	32,146	98.30
	5年度	22,591	50	64,389	532,132	681	0	2,406	78,493	23,272	50	66,795	610,625	33,292	98.00
	増減	△ 301	20	△ 11,805	△ 115,891	△ 141	0	△ 837	△ 32,374	△ 442	20	△ 12,642	△ 148,265	△ 1,146	0.30
がんセンター	6年度	34,934	4,017	55,559	289,211	1,965	184	5,766	96,847	36,899	4,201	61,325	386,058	35,789	94.80
	5年度	32,236	3,225	51,177	265,775	1,958	204	5,631	86,202	34,194	3,429	56,808	351,977	34,388	94.61
	増減	2,698	792	4,382	23,436	7	△ 20	135	10,645	2,705	772	4,517	34,081	1,401	0.19
精神医療センター	6年度	20,271	0	41,506	231,563	173	0	375	5,926	20,444	0	41,881	237,489	24,633	99.30
	5年度	20,440	0	41,947	229,962	160	0	348	5,983	20,600	0	42,295	235,945	24,622	99.35
	増減	△ 169	0	△ 441	1,601	13	0	27	△ 57	△ 156	0	△ 414	1,544	11	△ 0.05
小児医療センター	6年度	14,082	84	34,011	177,603	1,056	0	1,653	3,236	15,138	84	35,664	180,839	13,927	93
	5年度	14,439	103	33,808	182,577	1,154	0	1,805	4,648	15,593	103	35,613	187,225	13,267	92
	増減	△ 357	△ 19	203	△ 4,974	△ 98	0	△ 152	△ 1,412	△ 455	△ 19	51	△ 6,386	660	1.00
合計	6年度	91,577	4,171	183,660	1,114,618	3,734	184	9,363	152,128	95,311	4,355	193,023	1,266,746	106,495	96.61
	5年度	89,706	3,378	191,321	1,210,446	3,953	204	10,190	175,326	93,659	3,582	201,511	1,385,772	105,569	96.39
	増減	1,871	793	△ 7,661	△ 95,828	△ 219	△ 20	△ 827	△ 23,198	1,652	773	△ 8,488	△ 119,026	926	0.22

(5) 注射剤・製剤の状況

区 分	注射処方箋枚数 (枚)	うち麻薬注射 処方箋枚数(枚)	注射払出本数 (本)	無菌調製数(本)			院内製剤数 (本・個)	その他医薬品 払出状況(本)	
				IVH	抗がん剤	その他			
心臓血管 センター	令和6年度	29,101	1,104	303,783	379	4	0	939	20,961
	令和5年度	29,573	1,394	356,310	315	22	0	994	21,273
	増 減	△ 472	△ 290	△ 52,527	64	△ 18	0	△ 55	△ 312
が ん センター	令和6年度	99,479	7,994	498,366	250	26,965	7,857	460	80,189
	令和5年度	94,267	7,949	469,811	453	26,309	7,734	437	77,146
	増 減	5,212	45	28,555	△ 203	656	123	23	3,043
精神医療 センター	令和6年度	4,448	0	10,342	0	0	0	0	1,532
	令和5年度	4,570	0	9,965	0	0	0	0	1,799
	増 減	△ 122	0	377	0	0	0	0	△ 267
小児医療 センター	令和6年度	23,235	2,128	288,167	1,220	613	890	206	16,351
	令和5年度	23,185	1,797	294,434	881	747	996	292	19,172
	増 減	50	331	△ 6,267	339	△ 134	△ 106	△ 86	△ 2,821
合 計	令和6年度	156,263	11,226	1,100,658	1,849	27,582	8,747	1,605	119,033
	令和5年度	151,595	11,140	1,130,520	1,649	27,078	8,730	1,723	119,390
	増 減	4,668	86	△ 29,862	200	504	17	△ 118	△ 357

(6) 服薬業務の状況

(単位 件、人)

区 分	薬剤情報 提供件数	薬剤管理指導 算定件数	薬剤管理指導 実施件数	麻薬管理指導 件数	退院時薬剤情報 管理指導件数	集団指導回数	集団指導人数	多職種チーム カンファレンス回数※	
心臓血管 センター	令和6年度	259	4,450	8,141	14	1,288	0	0	201
	令和5年度	310	4,180	5,660	11	1,403	0	0	180
	増 減	△ 51	270	2,481	3	△ 115	0	0	21
が ん センター	令和6年度	1,398	7,432	8,090	962	207	0	0	353
	令和5年度	1,415	7,186	7,950	741	520	0	0	336
	増 減	△ 17	246	140	221	△ 313	0	0	17
精神医療 センター	令和6年度	74	1,676	1,768	0	0	47	416	170
	令和5年度	59	1,384	1,454	0	0	47	402	194
	増 減	15	292	314	0	0	0	14	△ 24
小児医療 センター	令和6年度	436	1,460	1,585	0	94	0	0	329
	令和5年度	505	1,080	1,081	0	144	0	0	311
	増 減	△ 69	380	504	0	△ 50	0	0	18
合 計	令和6年度	2,167	15,018	19,584	976	1,589	47	416	1,053
	令和5年度	2,289	13,830	16,145	752	2,067	47	402	1,021
	増 減	△ 122	1,188	3,439	224	△ 478	0	14	32

※多職種チームカンファレンスには、医療観察法のMDT、CPAを含む。

(7) DI(ドラッグインフォメーション)業務の状況

区 分	薬 剤 鑑 別		T D M 報告書数	副作用等 報告書数	
	患者数	薬剤数			
心臓血管 センター	令和6年度	6,430	50,171	33	1
	令和5年度	5,422	43,237	25	1
	増 減	1,008	6,934	8	0
が ん センター	令和6年度	4,666	28,906	21	2
	令和5年度	4,303	26,040	22	0
	増 減	363	2,866	△ 1	2
精神医療 センター	令和6年度	266	1,160	0	2
	令和5年度	292	970	0	4
	増 減	△ 26	190	0	△ 2
小児医療 センター	令和6年度	117	231	79	0
	令和5年度	113	264	72	1
	増 減	4	△ 33	7	△ 1
合 計	令和6年度	11,479	80,468	133	5
	令和5年度	10,130	70,511	119	6
	増 減	1,349	9,957	14	△ 1

(8) 後発医薬品の採用状況(院内処方分)

区 分	採 用 後 発 医 薬 品		採 用 医 薬 品		採用比率(%、ポイント)		後発医薬品 指数(%)	
	品 目 数	購入金額(円:税抜)	品 目 数	購入金額(円:税抜)	品 目 数	購入金額		
心臓血管 センター	令和6年度	332	51,012,518	773	266,910,067	42.9	19.1	96.8
	令和5年度	355	61,562,814	763	236,779,777	46.5	26.0	96.6
	増 減	△ 23	△ 10,550,296	10	30,130,290	- 3.6	- 6.9	0.2
が ん センター	令和6年度	276	269,605,401	985	3,606,781,006	28.0	7.5	92.9
	令和5年度	298	284,387,847	1,001	3,454,575,466	29.8	8.2	93.4
	増 減	△ 22	△ 14,782,446	△ 16	152,205,540	- 1.7	- 0.8	△ 0.5
精神医療 センター	令和6年度	192	6,725,276	450	99,709,963	42.7	6.7	98.7
	令和5年度	198	7,376,560	432	102,393,471	45.8	7.2	98.0
	増 減	△ 6	△ 651,284	18	△ 2,683,508	- 3.2	- 0.5	0.7
小児医療 センター	令和6年度	179	21,034,478	775	482,154,712	23.1	4.4	92.5
	令和5年度	212	22,842,769	783	388,639,681	27.1	5.9	88.6
	増 減	△ 33	△ 1,808,291	△ 8	93,515,031	- 4.0	- 1.5	3.9
合 計	令和6年度	979	348,377,673	2,983	4,455,555,748	32.8	7.8	-
	令和5年度	1,063	376,169,990	2,979	4,182,388,395	35.7	9.0	-
	増 減	△ 84	△ 27,792,317	4	273,167,353	- 2.9	- 1.2	-

※採用医薬品には検査試薬、血液製剤、放射性医薬品を含まない。

※後発医薬品指数:後発医薬品の数量/(後発医薬品のある先発医薬品の数量)+(後発医薬品の数量)

(9) 手術の状況

(単位 件)

区 分		令和6年度	令和5年度	増 減	前年度 対 比 %	
心臓血管 センター	心臓外科	虚血性疾患	23	29	△ 6	79.3
		弁膜疾患	110	106	4	103.8
		大動脈疾患	155	187	△ 32	82.9
		先天性疾患	10	10	0	100.0
		その他	175	184	△ 9	95.1
		小 計	473	516	△ 43	91.7
	循環器内科	虚血	897	908	△ 11	98.8
		不整脈	1,655	1,520	135	108.9
		小 計	2,552	2,428	124	105.1
	外 科	消化器手術	29	31	△ 2	93.5
		その他	7	9	△ 2	77.8
		小 計	36	40	△ 4	90.0
	整形	整形外科手術	13	32	△ 19	40.6
	麻酔科	硬膜外神経ブロック	0	3	△ 3	皆減
計		3,074	3,019	55	101.8	
が ん センター	外 科	胸部	150	116	34	129.3
		乳腺	451	471	△ 20	95.8
		消化器	409	415	△ 6	98.6
		その他	0	0	0	-
	小 計	1,010	1,002	8	100.8	
	頭 頸 科	17	16	1	106.3	
	泌尿器科	631	550	81	114.7	
	婦人科	314	317	△ 3	99.1	
	麻酔科	1	2	△ 1	50.0	
	歯科口腔外科	10	12	△ 2	83.3	
形成外科	116	97	19	119.6		
消化器内科(ESD)	2	2	0	100.0		
その他	186	160	26	116.3		
計		2,287	2,158	129	106.0	
小児医療 センター	外 科	449	371	78	121.0	
	形成外科	205	155	50	132.3	
	心臓血管外科	85	88	△ 3	96.6	
	I V H	14	8	6	175.0	
	脳外科	0	0	0	-	
	耳鼻科	5	4	1	125.0	
	泌尿器科	0	0	0	-	
	血液腫瘍科	2	0	2	皆増	
	歯 科	0	0	0	-	
	整形外科	51	52	△ 1	98.1	
	産 科	85	83	2	102.4	
	腎臓内科	0	0	0	-	
	呼吸器科	0	0	0	-	
循環器内科	0	1	△ 1	皆減		
計		896	762	134	117.6	
合 計		6,257	5,939	318	105.4	

(10) 内視鏡検査の状況

(単位 件)

区 分		令和6年度	令和5年度	増 減	前年度対比%
セ心臓血管センター	上部消化管	( 177 ) 1,494	( 236 ) 1,522	( △ 59 ) △ 28	( 75.0 ) 98.2
	下部消化管	( 28 ) 282	( 33 ) 291	( △ 5 ) △ 9	( 84.8 ) 96.9
	計	( 205 ) 1,776	( 269 ) 1,813	( △ 64 ) △ 37	( 76.2 ) 98.0
がんセンター	上部消化管	( 648 ) 1,778	( 734 ) 1,827	( △ 86 ) △ 49	( 88.3 ) 97.3
	下部消化管	( 693 ) 1,204	( 699 ) 1,176	( △ 6 ) 28	( 99.1 ) 102.4
	気管・気管支	( 173 ) 188	( 154 ) 159	( 19 ) 29	( 112.3 ) 118.2
	膵・胆管系	( 0 ) 0	( 0 ) 0	( 0 ) 0	( — ) —
	上記のうち 特殊検査・治療	( 0 ) 1,683	( 0 ) 1,840	( 0 ) △ 157	( — ) 91.5
	計	( 1,514 ) 3,170	( 1,587 ) 3,162	( △ 73 ) 8	( 95.4 ) 100.3
小児医療センター	上部消化管	( 36 ) 53	( 25 ) 36	( 11 ) 17	( 144.0 ) 147.2
	下部消化管	( 1 ) 29	( 2 ) 21	( △ 1 ) 8	( 50.0 ) 138.1
	喉頭・気管	( 0 ) 1	( 0 ) 3	( 0 ) △ 2	( — ) 33.3
	関節鏡	( 0 ) 0	( 0 ) 0	( 0 ) 0	( — ) —
	腹腔鏡	( 0 ) 160	( 0 ) 128	( 0 ) 32	( — ) 125.0
	胸腔鏡	( 0 ) 11	( 0 ) 6	( 0 ) 5	( — ) 183.3
	膀胱・尿道鏡	( 0 ) 3	( 0 ) 1	( 0 ) 2	( — ) 300.0
	計	( 37 ) 257	( 27 ) 195	( 10 ) 62	( 137.0 ) 131.8
	計	( 1,756 ) 5,203	( 1,883 ) 5,170	( △ 127 ) 33	( 93.3 ) 100.6

(注) 上段の( )内は、生体検査数で、内書きである。

(11) 解剖の状況

(単位 件、人)

区 分		令和6年度	令和5年度	増 減	前年度対比%
心臓血管センター	解剖件数	2	0	2	皆増
	死亡者数	105	64	41	164.1
がんセンター	解剖件数	0	0	0	—
	死亡者数	456	390	66	116.9
精神医療センター	解剖件数	0	0	0	—
	死亡者数	1	1	0	100.0
小児医療センター	解剖件数	4	1	3	400.0
	死亡者数	17	22	△ 5	77.3
合 計	解剖件数	6	1	5	600.0
	死亡者数	579	477	102	121.4

(12) 救急医療の状況(心臓血管センター)

開始年度 平成2年度

根 拠 心疾患24時間救急医療体制の施行要領

職員体制 当直医師、専門医(心外・循内)2名、看護師長等

(単位 人)

区 分		令和6年度	令和5年度	増 減	前年度対比%	
救急隊	平 日	0:00～8:30	( 257 )	( 233 )	( 24 )	( 110.3 )
		17:15～24:00	270	258	12	104.7
		8:30～17:15	( 350 )	( 344 )	( 6 )	( 101.7 )
	休 祭 日	397	383	14	103.7	
その他	平 日	0:00～8:30	( 176 )	( 194 )	( △ 18 )	( 90.7 )
		17:15～24:00	204	230	△ 26	88.7
		8:30～17:15	0	0	0	—
	休 祭 日	( 275 )	( 280 )	( △ 5 )	( 98.2 )	
合 計	325	342	△ 17	95.0		
合 計	( 1,295 ) 1,453	( 1,260 ) 1,438	( 35 ) 15	( 102.8 ) 101.0		

(注) ( )は、心疾患患者数で内書きである。

(13) リハビリテーションの状況

(単位 診療報酬請求単位)

区分	心大血管疾患			脳血管疾患等			廃用症候群			運動器			呼吸器			がん			小計			
	入院	外来	計	入院	外来	計	入院	外来	計	入院	外来	計	入院	外来	計	入院	外来	計	入院	外来	計	
心臓血管センター	令和6年度	41,531	12,589	54,120	51	0	51	1,283	0	1,283	2,987	271	3,258	358	0	358	87	0	87	46,297	12,860	59,157
	令和5年度	40,758	11,030	51,788	25	93	118	866	0	866	4,243	679	4,922	468	0	468	181	0	181	46,541	11,802	58,343
	増減	773	1,559	2,332	26	△ 93	△ 67	417	0	417	△ 1,256	△ 408	△ 1,664	△ 110	0	△ 110	△ 94	0	△ 94	△ 244	1,058	814
がんセンター	令和6年度	0	0	0	0	0	0	0	0	0	36	0	36	0	0	0	4,579	61	4,640	4,615	61	4,676
	令和5年度	0	0	0	0	0	0	0	0	0	314	0	314	0	0	0	5,556	32	5,588	5,870	32	5,902
	増減	0	0	0	0	0	0	0	0	0	△ 278	0	△ 278	0	0	0	△ 977	29	△ 948	△ 1,255	29	△ 1,226
小児医療センター	令和6年度	749	2	751	585	99	684	466	6	472	1,604	301	1,905	1,077	45	1,122	220	0	220	4,701	453	5,154
	令和5年度	774	23	797	145	46	191	90	0	90	1,658	170	1,828	1,020	32	1,052	264	0	264	3,951	271	4,222
	増減	△ 25	△ 21	△ 46	440	53	493	376	6	382	△ 54	131	77	57	13	70	△ 44	0	△ 44	750	182	932
計	令和6年度	42,280	12,591	54,871	636	99	735	1,749	6	1,755	4,627	572	5,199	1,435	45	1,480	4,886	61	4,947	55,613	13,374	68,987
	令和5年度	41,532	11,053	52,585	170	139	309	956	0	956	6,215	849	7,064	1,488	32	1,520	6,001	32	6,033	56,362	12,105	68,467
	増減	748	1,538	2,286	466	△ 40	426	793	6	799	△ 1,588	△ 277	△ 1,865	△ 53	13	△ 40	△ 1,115	29	△ 1,086	△ 749	1,269	520

区分	障害児リハ(6歳未満)			障害児リハ(6～18歳)			障害児リハ(18歳以上)			摂食機能療法			遊戯聴力検査			標準純音聴力検査			合計			
	入院	外来	計	入院	外来	計	入院	外来	計	入院	外来	計	入院	外来	計	入院	外来	計	入院	外来	計	
心臓血管センター	令和6年度	0	0	0	0	0	0	0	0	0	234	0	234	0	0	0	0	0	0	46,531	12,860	59,391
	令和5年度	0	0	0	0	0	0	0	0	0	380	0	380	0	0	0	0	0	0	46,921	11,802	58,723
	増減	0	0	0	0	0	0	0	0	0	△ 146	0	△ 146	0	0	0	0	0	0	△ 390	1,058	668
がんセンター	令和6年度	0	0	0	0	0	0	0	0	0	0	0	0	0	0	0	0	0	0	4,615	61	4,676
	令和5年度	0	0	0	0	0	0	0	0	0	0	0	0	0	0	0	0	0	0	5,870	32	5,902
	増減	0	0	0	0	0	0	0	0	0	0	0	0	0	0	0	0	0	0	△ 1,255	29	△ 1,226
小児医療センター	令和6年度	2,090	6,799	8,889	1,033	3,345	4,378	227	199	426	151	4	155	0	64	64	2	6	8	8,204	10,870	19,074
	令和5年度	1,600	6,511	8,111	952	3,049	4,001	69	184	253	64	4	68	1	60	61	1	10	11	6,638	10,089	16,727
	増減	490	288	778	81	296	377	158	15	173	87	0	87	△ 1	4	3	1	△ 4	△ 3	1,566	781	2,347
計	令和6年度	2,090	6,799	8,889	1,033	3,345	4,378	227	199	426	385	4	389	0	64	64	2	6	8	59,350	23,791	83,141
	令和5年度	1,600	6,511	8,111	952	3,049	4,001	69	184	253	444	4	448	1	60	61	1	10	11	59,429	21,923	81,352
	増減	490	288	778	81	296	377	158	15	173	△ 59	0	△ 59	△ 1	4	3	1	△ 4	△ 3	△ 79	1,868	1,789

(単位 人)

区分	精神科作業療法			デイケア等	合計			
	入院	外来	計	外来	入院	外来	計	
精神医療センター	令和6年度	17,140	211	17,351	2,547	17,140	2,758	19,898
	令和5年度	16,245	180	16,425	3,348	16,245	3,528	19,773
	増減	895	31	926	△ 801	895	△ 770	125

(注1) 心臓血管センターの摂食機能療法はNSTチームの実績

(注2) デイケア等はデイケアとショートケアの合計



## (14) 給食の状況

(単位 : 件)

区 分		給 食 数						デイケア	合 計	特別食割合 (%)	栄養指導	
		普 通 食		特 別 食	離 乳 食	調 乳(本)	計				個別指導 件	集団指導 回数(延べ人数)
		常 食	特 調 食									
心 臓 血 管 セ ン タ ー	令和6年度	11,158	3,231	95,310	0	0	109,699	0	109,699	86.9	758	59 ( 146 )
	令和5年度	10,284	2,938	90,094	0	0	103,316	0	103,316	87.2	776	66 ( 154 )
	増 減	874	293	5,216	0	0	6,383	0	6,383	△ 0.3	△ 18	△ 7 ( △ 8 )
が ん セ ン タ ー	令和6年度	53,959	23,901	69,005	0	0	146,865	0	146,865	47.0	853	0 ( 0 )
	令和5年度	50,921	18,957	69,467	0	0	139,345	0	139,345	49.9	2,569	0 ( 0 )
	増 減	3,038	4,944	△ 462	0	0	7,520	0	7,520	△ 2.9	△ 1,716	0 ( 0 )
精 神 医 療 セ ン タ ー	令和6年度	84,143	12,413	28,577	0	0	125,133	1,783	126,916	22.8	423	13 ( 191 )
	令和5年度	114,858	12,666	31,056	0	0	158,580	2,389	160,969	19.6	586	15 ( 255 )
	増 減	△ 30,715	△ 253	△ 2,479	0	0	△ 33,447	△ 606	△ 34,053	3.3	△ 163	△ 2 ( △ 64 )
小 児 医 療 セ ン タ ー	令和6年度	26,711	8,102	1,463	6,450	115,970	158,696	0	158,696	0.9	284	0 ( 0 )
	令和5年度	28,992	7,464	775	4,853	127,637	169,721	0	169,721	0.5	305	0 ( 0 )
	増 減	△ 2,281	638	688	1,597	△ 11,667	△ 11,025	0	△ 11,025	0.5	△ 21	0 ( 0 )
計	令和6年度	175,971	47,647	194,355	6,450	115,970	540,393	1,783	542,176	36.0	2,318	72 ( 337 )
	令和5年度	205,055	42,025	191,392	4,853	127,637	570,962	2,389	573,351	33.5	4,236	81 ( 409 )
	増 減	△ 29,084	5,622	2,963	1,597	△ 11,667	△ 30,569	△ 606	△ 31,175	2.4	△ 1,918	△ 9 ( △ 72 )

(15) 臨床工学部門の状況

ア 臨床業務

イ 管理業務

(単位 件)

機器分類	令和6年度	令和5年度	増減	前年度比(%)
人工心肺	244	245	△ 1	99.6
術中術後自己血回収術	157	186	△ 29	84.4
ECMO(カテ室導入)	11	5	6	220
ECMO(カテ室以外で導入)	5	8	△ 3	62.5
体外式VAD	1	0	1	皆増
体内式VAD	0	0	0	—
IABP導入(カテ室)	7	8	△ 1	87.5
IABP導入(カテ室以外)	8	9	△ 1	88.9
心臓カテーテル検査	897	908	△ 11	98.8
経皮的冠動脈形成術など (エキシマレーザPCI(ELCA))	656	660	△ 4	99.4
(ローターブレード/ダイヤモンドバック)	16	9	7	177.8
PTA ,fogarty, emboli,IVCフィルタ	16	13	3	123.1
ステントグラフト	30	28	2	107.1
経皮的ASD閉鎖・LAA閉鎖、PTMC	37	80	△ 43	46.3
TAVR	40	24	16	166.7
EPS, その他不整脈精査	124	134	△ 10	92.5
EPS/ ABL	13	5	8	260
(心外膜ABL)	1,235	1,076	159	114.8
(パルレーンABL)	2	2	0	100
ループレコーダ挿入	44	133	△ 89	33.1
PM植込み/PM交換	10	12	△ 2	83.3
リードレスPM植込み	148	186	△ 38	79.6
ICD植込み/ICD交換	38	15	23	253.3
S-ICD植込み/S-ICD交換	38	52	△ 14	73.1
CRT(P/D)植込み/CRT(P/D)交換	15	26	△ 11	57.7
エキシマレーザリード除去	16	26	0	100
一酸化窒素吸入療法	34	16	8	130.8
血液透析および血液ろ過透析	73	76	△ 3	96.1
持続緩徐式血液ろ過	87	112	△ 25	77.7
人工呼吸管理	339	333	6	101.8
NPPV	119	105	14	113.3
ペースメーカーチェック(外来)	3,100	3,602	△ 502	86.1
ペースメーカーチェック(入院中)	482	436	46	110.6
遠隔モニタリング(※)	12,039	11,693	346	103
合計	20,097	20,249	△ 152	99.2

機器分類	令和6年度	令和5年度	増減	前年度比(%)
ロボット支援手術	277	224	53	123.7
血液浄化療法	29	5	24	580
ラジオ波焼灼療法	7	3	4	233.3
人工呼吸管理	119	292	△ 173	40.8
AED解析	7	8	△ 1	87.5
合計	439	532	△ 93	82.5

機器分類	令和6年度	令和5年度	増減	前年度比(%)
人工心肺	64	63	1	101.6
心臓カテーテル検査および治療	130	141	△ 11	92.2
血液透析および持続緩徐式血液ろ過	2	4	△ 2	50
ECMO	2	0	2	皆増
内視鏡手術	177	136	41	130.1
一酸化窒素吸入療法	26	16	10	162.5
ペースメーカーチェック	65	71	△ 6	91.5
低酸素療法	3	2	1	150
脳低温療法	5	2	3	250
骨髄濃縮	0	0	0	—
人工呼吸管理	5,379	5,844	△ 465	92
合計	5,853	6,279	△ 426	93.2

機器分類	令和6年度	令和5年度	増減	前年度比(%)
輸液ポンプ	7,038	7,078	△ 40	99.4
シリンジポンプ	7,018	7,426	△ 408	94.5
体外式ペースメーカー	661	641	20	103.1
低圧持続吸引器	545	545	0	100
アンプバック	81	90	△ 9	90
輸液ポンプ 台車	580	558	22	103.9
シリンジ台車	465	550	△ 85	84.5
離床センサ	250	207	43	120.8
人工呼吸器	488	407	81	119.9
人工心肺装置、冷温水槽等	488	245	243	199.2
ECMO装置	43	12	31	358.3
IABP	10	17	△ 7	58.8
CHDF装置	71	112	△ 41	63.4
麻酔器	456	624	△ 168	73.1
一酸化窒素吸入装置	24	26	△ 2	92.3
輸液ポンプ	305	316	△ 11	96.5
シリンジポンプ	402	426	△ 24	94.4
除細動器	84	100	△ 16	84
電気メス	44	38	6	115.8
体外式ペースメーカー	88	89	△ 1	98.9
AED	37	40	△ 3	92.5
ヘモクロン	10	18	△ 8	55.6
人工呼吸器	9	14	△ 5	64.3
麻酔器	5	5	0	100
人工心肺装置、冷温水槽等	12	25	△ 13	48
ECMO装置	4	6	△ 2	66.7
一酸化窒素吸入装置	24	24	0	100
セントラルモニタ	17	17	0	100
IABP	2	1	1	200
持続緩徐式血液ろ過装置	1	2	△ 1	50
血液浄化装置	13	9	4	144.4
電源コード、テーブルタップ	436	439	△ 3	99.3
酸素流量計	159	154	5	103.2
合計台数	19,870	20,261	△ 391	98.1

(注1) 遠隔モニタリング(※) でチェックし、加算点数を得た件数  
ペースメーカー(外来)とペースメーカー(入院中)は件数  
その他の業務は症例数を明示している

機器分類	令和6年度	令和5年度	増減	前年度比(%)
輸液ポンプ	10,635	10,571	64	100.6
シリンジポンプ	1,233	1,214	19	101.6
小型シリンジポンプ	456	386	70	118.1
経腸栄養ポンプ	60	47	13	127.7
医薬注入コントローラ	503	476	27	105.7
低圧持続吸引器	244	191	53	127.7
離床センサ	292	296	△ 4	98.6
人工呼吸器	32	40	△ 8	80
輸液ポンプ	406	405	1	100.2
シリンジポンプ	90	107	△ 17	84.1
小型シリンジポンプ	35	40	△ 5	87.5
経腸栄養ポンプ	9	8	1	112.5
医薬注入コントローラ	40	40	0	100
低圧持続吸引器	20	20	0	100
離床センサ	59	59	0	100
送信機	98	98	0	100
ベッドサイドモニタ	131	117	14	112
セントラルモニタ	38	38	0	100
電気メス	21	20	1	105
除細動器	8	8	0	100
AED	37	47	△ 10	78.7
人工呼吸器	142	153	△ 11	92.8
血液浄化装置	22	24	△ 2	91.7
麻酔器	6	8	△ 2	75
ダウインチ装置	13	13	0	100
合計台数	14,630	14,426	204	101.4

機器分類	令和6年度	令和5年度	増減	前年度比(%)
麻酔器	1,219	1,229	△ 10	99.2
人工呼吸器	656	658	△ 2	99.7
シリンジポンプ	3,559	3,440	119	103.5
輸液ポンプ	2,099	1,645	454	127.6
経腸栄養注入ポンプ	48	52	△ 4	92.3
開放型保育器	69	63	6	109.5
光線治療器	26	26	0	100
除細動器(AED)	602	632	△ 30	95.3
人工心肺装置	64	63	1	101.6
血液浄化装置	4	12	△ 8	33.3
ECMO装置	4	0	4	皆増
低圧持続吸引器	171	164	7	104.3
体温調節装置	8	2	6	400
加湿加湿器	3	1	2	300
パルスオキシメータ	7	10	△ 3	70
麻酔器	7	11	△ 4	63.6
窒素用酸素濃度計	1	1	0	100
シリンジポンプ	193	177	16	109
輸液ポンプ	107	111	△ 4	96.4
経腸栄養注入ポンプ	0	0	0	—
人工呼吸器	202	240	△ 38	84.2
新生児用保育器	25	29	△ 4	86.2
開放型保育器	15	15	0	100
搬送用保育器	5	4	1	125
除細動器	39	37	2	105.4
体温調節装置	0	1	△ 1	皆減
人工心肺装置、冷温水槽等	1	2	△ 1	50
ECMO装置	3	3	0	100
血液浄化装置	3	3	0	100
セントラルモニタ	12	16	△ 4	75
ベッドサイドモニタ	0	9	△ 9	皆減
CO2モニター	2	4	△ 2	50
体外式ペースメーカー	6	6	0	100
分娩監視装置	9	7	2	128.6
ハミング ビストン	14	7	7	200
合計台数	9,183	8,680	503	105.8

(16) 心理療法等の状況

(単位 件)

区 分	令和6年度	令和5年度	増 減	前年度対比%	
がんセンター	(A)	95	1,057	△ 962	9.0
	(B)	0	1,456	△ 1,456	0.0
精神医療センター	919	986	△ 67	93.2	
小児医療センター	719	253	466	284.2	
合 計	1,733	3,752	△ 2,019	46.2	

(注1)がんセンターは、4月-11月まで公認心理士が不在のため12月-3月の件数。

令和6年度は、(A)直接的心理ケアと(B)間接的心理ケアを分けていないため、(A)に合計値を記入した。

(注2)精神医療センターは、心理療法(個人面接と集団療法)のセッション数

(17) 人間ドック・健診・健康指導の状況(心臓血管センター)

ア 人間ドック・健診

開始年度 昭和57年度

職員体制 内科医師、外科医師、放射線科医師、看護師、保健師、臨床検査技師

人間ドック

(単位 人)

区 分	令和6年度	令和5年度	増 減	前年度対比%
日帰り1日式	1,088	1,039	49	104.7
1泊2日式	131	160	△ 29	81.9
心臓ドック	15	18	△ 3	83.3
合 計	1,234	1,217	17	101.4

健診

(単位 人)

区 分	令和6年度	令和5年度	増 減	前年度対比%
生活習慣病予防健診	323	318	5	101.6
健康診断書	0	0	0	-
前橋市健診	38	40	△ 2	95.0
特殊業務従事者健診	0	0	0	-
事業所健診・その他	0	0	0	-
合 計	361	358	3	100.8

イ 健康指導

職員体制 医師、保健師、看護師、MSW、事務

事業内容 ①保健指導、②地域等への支援、③特定保健指導、④社会福祉相談

① 保健指導

(単位 人)

区 分	令和6年度	令和5年度	増 減	前年度対比%
人間ドック健診者に対する個別保健指導	1,027	1,017	10	101.0

② 地域等への支援(健康相談・健康教育活動)

区 分	令和6年度	令和5年度	増 減	前年度対比%	
医 師	回数(回)	0	0	0	-
	対象人数(人)	0	0	0	-
保健師	回数(回)	25	13	12	192.3
	対象人数(人)	53	45	8	117.8

③ 特定保健指導

(単位 件)

区 分	令和6年度	令和5年度	増 減	前年度対比%
動機づけ支援	59	30	29	196.7
積極的支援	38	23	15	165.2

④ 社会福祉相談

(単位 件)

区 分	令和6年度	令和5年度	増 減	前年度対比%
更生医療	0 ( 0 )	1 ( 3 )	△ 1 ( △ 3 )	皆増 ( 皆増 )
経済・社会・心理	288 ( 450 )	354 ( 545 )	△ 66 ( △ 95 )	81.4 ( 82.6 )
退院・転院支援	231 ( 1,470 )	259 ( 1,570 )	△ 28 ( △ 100 )	89.2 ( 93.6 )
介護保険	149 ( 454 )	148 ( 489 )	1 ( △ 35 )	100.7 ( 92.8 )
福祉医療	3 ( 8 )	1 ( 7 )	2 ( 1 )	300.0 ( 114.3 )
その他	42 ( 122 )	39 ( 171 )	3 ( △ 49 )	107.7 ( 71.3 )
合 計	713 ( 2,504 )	802 ( 2,785 )	△ 89 ( △ 281 )	88.9 ( 89.9 )

( )内は延べ件数 ( )内は延べ件数

(18) がん相談支援の状況(がんセンター)

ア がん相談

相談内容	令和6年度	令和5年度	相談内容	令和6年度	令和5年度
症状・副作用・後遺症(その他)	4,283	3,780	セカンドオピニオン(他へ紹介)	11	12
在宅医療	1,889	1,314	生きがい・価値観	8	5
介護・看護・養育	235	1,409	セカンドオピニオン(一般)	9	25
転院	778	1,399	アピアランス	3	10
介護保険	655	716	グリーフケア	15	9
その他(コロナ関連)	0	110	告知	4	10
受診方法・入院	538	622	傷病手当	12	26
医療費・生活・社会保障制度	336	641	妊孕性・生殖機能	0	3
がんの治療	381	588	治療実績	0	3
患者・家族間の関係・コミュニケーション	361	602	がん予防・検診	2	4
ホスピス・緩和ケア	297	508	患者会・家族会(ピア情報)	1	4
セカンドオピニオン(受入)	339	419	臨床試験・先進医療	0	2
食事・服薬・入浴・運動・外出など	312	345	補完代替療法	1	1
がんの検査	182	233	長期フォローアップ	0	3
社会生活(就労・仕事・就学・学業)	36	81	晩期合併症	0	0
不安・精神的苦痛	273	47	その他	407	235
医療機関の紹介	65	58	不明	2	2
医療者との関係・コミュニケーション	121	89	合 計	11,562	13,341
友人・知人・職場の人間関係・コミュニケーション	6	26			

イ 就労支援

支援内容 / 対応者	令和6年度			令和5年度			
	がん相談員	ハローワーク太田	産業保健総合支援センター	支援内容 / 対応者	がん相談員	ハローワーク太田	産業保健総合支援センター
就職支援	26	60	0	就職支援	26	49	0
復職支援	3	0	0	復職支援	3	0	0
転職支援	0	0	0	転職支援	0	0	0
両立支援	37	0	6	両立支援	40	0	16
休職支援	7	0	0	休職支援	7	0	0
退職支援	0	0	0	退職支援	0	0	0
その他	0	0	0	その他	0	0	0
合 計	73	60	6	合 計	76	49	16

ウ 就労支援による就職者数

	令和6年度	令和5年度	増減	前年度対比%
就労支援による就職者数	13	8	5	162.5

(19) 訪問看護の状況(精神医療センター)

開始年度 昭和61年度

職員体制 看護師4人(看護師長含む)

区 分	令和6年度	令和5年度	増 減	前年度対比%
訪問対象人員(人)	92	91	1	101.1
訪問延日数(日)	244	243	1	100.4
訪問延回数(回)	1,860	1,890	△ 30	98.4
電話相談(回)	150	195	△ 45	76.9

(20) 認知症受診相談の状況(精神医療センター)

開始年度 平成19年度

職員体制 新患当番医師が担当 地域医療連携室PSW11名対応

(単位 件、人)

区 分	令和6年度	令和5年度	増 減	前年度対比%
相 談 件 数	17	40	△ 23	42.5
外 来 受 診 者	2	10	△ 8	20.0
入 院 者	4	4	0	100.0
合 計(人 数)	6	14	△ 8	42.9

(21) 社会福祉相談の状況(精神医療センター)

(単位 件)

区 分	令和6年度	令和5年度	増 減	前年度対比%
受診・入院援助	1,129	1,131	△ 2	99.8
退院援助	1,804	1,604	200	112.5
療養上の問題調整	5,532	4,706	826	117.6
経済的問題援助	1,069	701	368	152.5
情緒的問題援助	187	137	50	136.5
その他	4,156	4,810	△ 654	86.4
合 計	13,877	13,089	788	106.0

(22) 夜間・休日精神科救急医療の状況(精神医療センター)

開始年度 平成2年度

根拠 群馬県夜間休日精神科救急実施要綱(平成3年2月23日)

職員体制 医師、看護職員

(単位 件)

区 分	令和6年度	令和5年度	増 減	前年度対比%
平日				
0:00～8:30	74	86	△ 12	86.0
17:15～24:00	75	94	△ 19	79.8
休 祭 日	138	149	△ 11	92.6
合 計	287	329	△ 42	87.2

(23) 予防接種事業の状況(小児医療センター)

開始年度 平成3年度

根拠 予防接種事業委託要領

職員体制 医師、看護職員、医事課職員(受付対応)

(単位 件)

区 分	令和6年度	令和5年度	増 減	前年度対比%
B C G	15	6	9	250.0
ポ リ オ	0	0	0	-
五 種 混 合	29	-		
四 種 混 合	21	50	△ 29	42.0
三 種 混 合	0	0	0	-
二 種 混 合	0	1	△ 1	皆増
麻 疹 ・ 風 疹	25	17	8	147.1
麻 疹	0	0	0	-
風 疹	0	0	0	-
日 本 脳 炎	20	22	△ 2	90.9
ヒ ブ	17	47	△ 30	36.2
肺 炎 球 菌	46	45	1	102.2
子 宮 頸 がん 予 防	18	6	12	300.0
水 痘	29	25	4	116.0
B 型 肝 炎	34	36	△ 2	94.4
ロ タ ウ イ ル ス	6	11	△ 5	54.5
合 計	260	266	△ 6	97.7

(24) NICU車の運行状況(小児医療センター)

開始年度 昭和57年度

職員体制 医師、看護師、乗務員(委託)

(単位 件)

区 分	令和6年度	令和5年度	増 減	前年度対比%
平 日				
0:00～8:30	21	31	△ 10	67.7
17:15～24:00				
8:30～17:15	35	28	7	125.0
休 祭 日	13	8	5	162.5
合 計	69	67	2	103.0

## (25) 治験薬受託状況(令和6年度)

(単位 件、円)

区 分		発売前	発売後	計
心臓血管センター	受託件数	0	6	6
	受託金額	0	1,485,000	1,485,000
がんセンター	受託件数	68	3	71
	受託金額	169,734,084	1,264,881	170,998,965
精神医療センター	受託件数	0	0	0
	受託金額	0	0	0
小児医療センター	受託件数	0	11	11
	受託金額	0	1,067,000	1,067,000
合 計	受託件数	68	20	88
	受託金額	169,734,084	3,816,881	173,550,965

※製造販売後臨床試験を含む。

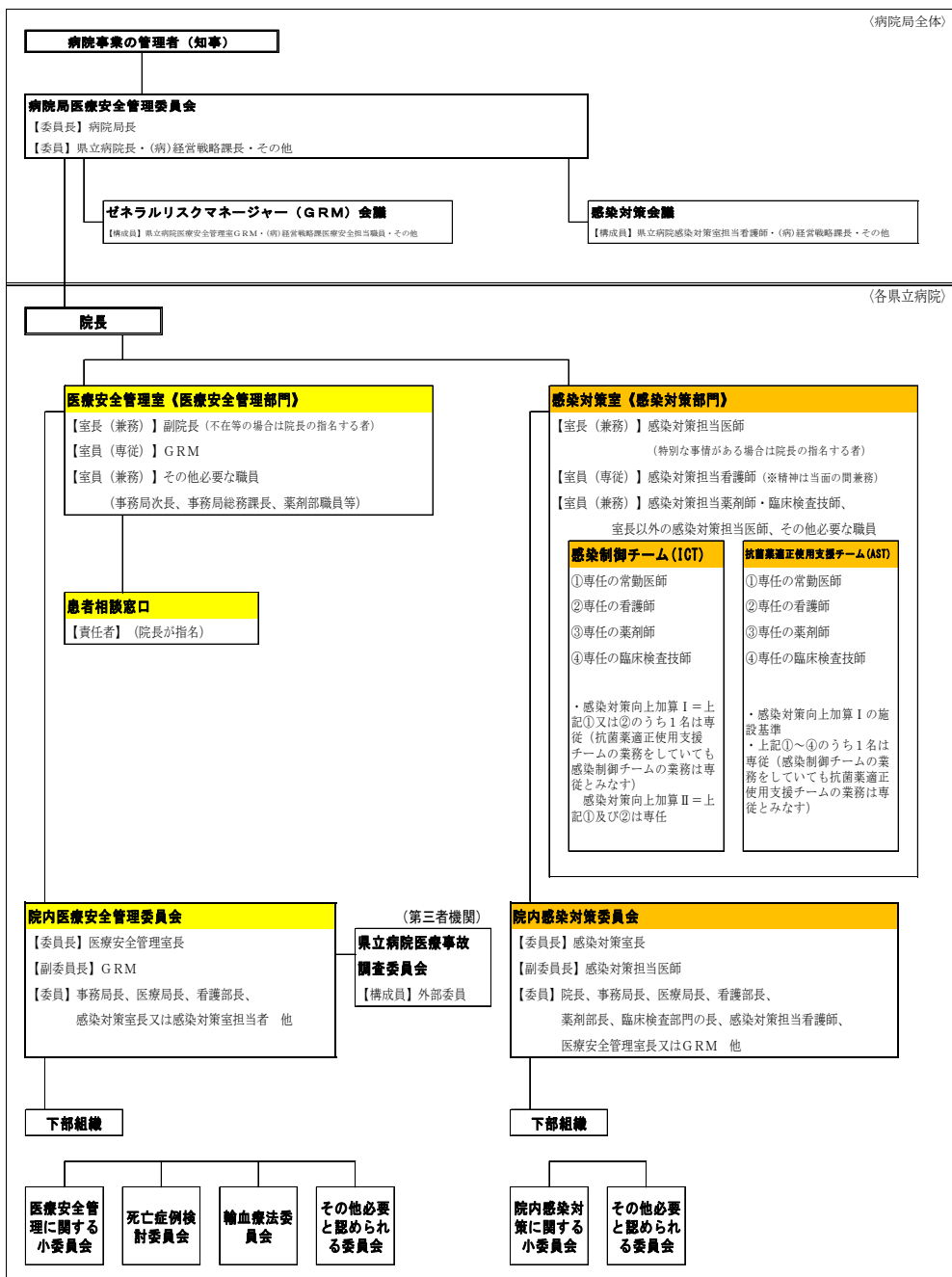
## (26) 看護学校実習受入状況

令和6年度の保健師助産師看護師学校養成所指定規則に基づく看護師学校実習受入状況。

区 分	受入看護学校	受入人数(班数)
心 臓 血 管 セ ン タ ー	群馬県立県民健康科学大学	87 ( 18 )
	上武大学	15 ( 4 )
	高崎健康福祉大学	36 ( 4 )
	前橋東看護学校	53 ( 11 )
	計4校	191 ( 37 )
が ん セ ン タ ー	高崎健康福祉大学	26 ( 6 )
	桐生大学	135 ( 9 )
	東群馬看護専門学校	27 ( 5 )
	太田医療技術専門学校	10 ( 2 )
	群馬県立県民健康科学大学	4 ( 1 )
	上武大学	0 ( 0 )
	太田高等看護学院	34 ( 6 )
計7校	236 ( 29 )	
精 神 医 療 セ ン タ ー	群馬県立県民健康科学大学	63 ( 11 )
	東群馬看護専門学校	24 ( 5 )
	桐生大学	51 ( 9 )
	群馬医療福祉大学	15 ( 3 )
	高崎健康福祉大学	48 ( 6 )
	群馬大学	10 ( 1 )
	上尾中央看護専門学校	2 ( 1 )
	伊勢崎敬愛看護学院	30 ( 6 )
	高崎医師会看護専門学校	29 ( 6 )
計9校	272 ( 48 )	
小 児 医 療 セ ン タ ー	群馬県立県民健康科学大学	97 ( 20 )
	高崎健康福祉大学	60 ( 12 )
	渋川看護専門学校	28 ( 9 )
	パース大学	52 ( 10 )
	伊勢崎敬愛看護学院	35 ( 4 )
	群馬大学	30 ( 8 )
	高崎医師会看護専門学校	7 ( 2 )
	計7校	309 ( 65 )
合 計	延べ27校	1,008 ( 179 )

(27) 医療安全管理体制とインシデント及びアクシデントの状況

ア 医療安全管理体制系図



イ インシデント及びアクシデントの状況

【レベル別報告件数（4病院計）】

- ・ 県立4病院全体の報告件数は4,540件（前年度比176件増加）で、レベル0～3aのインシデントが4,470件（前年度比153件増加）、レベル3b～5のアクシデントが70件（前年度比23件増加）。
- ・ レベル別の割合はインシデントが全体の98.5%を占めており、アクシデントは1.5%であった。
- ・ 発生がやむを得ないと考えられる場合でも、積極的にアクシデントとして報告するよう促したことなどから、アクシデントの報告件数が増加した。

区分	レベル	4病院合計			心臓血管センター			がんセンター			精神医療センター			小児医療センター		
		R5	R6	増減	R5	R6	増減	R5	R6	増減	R5	R6	増減	R5	R6	増減
インシデント	0	1,292	1,299	7	162	211	49	346	322	▲24	398	342	▲56	386	424	38
	1	1,984	2,160	176	506	598	92	729	659	▲70	323	352	29	426	551	125
	2	932	883	▲49	301	285	▲16	389	375	▲14	119	91	▲28	123	132	9
	3a	109	128	19	27	38	11	28	32	4	23	34	11	31	24	▲7
	小計	4,317	4,470	153	996	1,132	136	1,492	1,388	▲104	863	819	▲44	966	1,131	165
アクシデント	3b	46	70	24	12	30	18	30	30	0	1	2	1	3	8	5
	4a	0	0	0	0	0	0	0	0	0	0	0	0	0	0	0
	4b	0	0	0	0	0	0	0	0	0	0	0	0	0	0	0
	5	1	0	▲1	1	0	▲1	0	0	0	0	0	0	0	0	0
	小計	47	70	23	13	30	17	30	30	0	1	2	1	3	8	5
合計		4,364	4,540	176	1,009	1,162	153	1,522	1,418	▲104	864	821	▲43	969	1,139	170

【インシデント及びアクシデントの区分】

区分	事故レベル	継続性	程度	内容
インシデント	0	—		エラーや医薬品・医療用具の不具合が見られたが、患者等には実施されなかった
	1	なし		患者等への実害はなかった（何らかの影響を与えた可能性は否定できない）
	2	(一過性)	軽度	処置や治療は行わなかった（観察の強化、バイタルサインの軽度変化、安全確認のための検査などの必要性は生じた）
アクシデント	3a	(一過性)	軽度	軽微な(簡単な)処置や治療を要した（消毒、湿布、鎮痛剤の投与など）
	3b	(一過性)	中等度～高度	濃厚な処置や治療を要した（バイタルサインの高度変化、人工呼吸器の装着、手術、入院日数の延長、外来患者の入院、骨折など）
	4a	(永続的)	軽度～中等度	永続的な障害や後遺症が残ったが、有意な機能障害や美容上の問題は伴わない
	4b	(永続的)	中等度～高度	永続的な障害や後遺症が残り、有意な機能障害や美容上の問題を伴う
	5	死亡		死亡（原疾患の自然経過によるものを除く）