

（第 1 面）

産業廃棄物処理計画書

令和 7年 4月 18日

群馬県知事 山本 一太 様



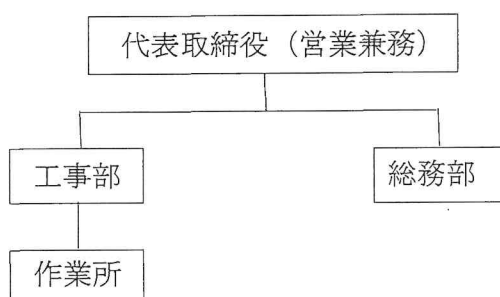
提出者 〒372-0801  
住 所 群馬県伊勢崎市宮子町700番地2  
氏 名 株式会社 井 上  
代表取締役 井上 国好  
(法人にあつては、名称及び代表者の氏名)  
電話番号 0270-26-3082

廃棄物の処理及び清掃に関する法律第12条第 9 項の規定に基づき、産業廃棄物の減量その他その処理に関する計画を作成したので、提出します。

事業場の名称	株式会社 井 上
事業場の所在地	群馬県伊勢崎市宮子町700番地2
計画期間	令和7年4月1日～令和8年3月31日
当該事業場において現に行っている事業に関する事項	
①事業の種類	大分類：建設業          中分類：総合工事業
②事業の規模	前年度完成工事高 31,000 万円
③従業員数	16人
④産業廃棄物の一連の処理の工程	<div>事業場 (各工事現場) 分別解体、 撤去</div> <div>⇒ 委託収集運搬業 による運搬 ⇒ 自社にて 収集運搬</div> <div>⇒ 委託処理業者 による処理 ⇒ 委託処理業者 による処理</div>

## 産業廃棄物の処理に係る管理体制に関する事項

(管理体制図)



## 産業廃棄物の排出の抑制に関する事項

①現状	【前年度（ 6 年度）実績】		
	産業廃棄物の種類	がれき類	汚泥
	排 出 量	1819.54 t	0.78 t
	(これまでに実施した取組) 工事現場で発生する全ての廃棄物を設計図書に基づき、許可を有する適正な処理業者へ委託処理する。		
②計画	【目標】		
	産業廃棄物の種類	がれき類	汚泥
	排 出 量	1700.0 t	0.5 t
	(今後実施する予定の取組) 工事の受注内容によって変動があり計画不可能であるが、施工計画においてできる限り廃棄物の発生を抑制する工法、資材を採用して、排出の抑制に努める。		

## 産業廃棄物の分別に関する事項

①現状	(分別している産業廃棄物の種類及び分別に関する取組) コンクリート塊及びアスファルト塊がほとんどの量を占めるが、分別がしやすい様に、作業を行う場所や搬出の経路及び周辺の状況を調査して適切に分別する。
②計画	(今後分別する予定の産業廃棄物の種類及び分別に関する取組) 現状と同じように確実に分別し、継続維持する。

廃プラスチック類	13号廃棄物	木くず	金属くず
12.64 t	59.23 t	64.08 t	1.58 t

廃プラスチック類	13号廃棄物	木くず	金属くず
12.0 t	50.0 t	60.0 t	1.0 t

ガラスくず・コンクリート くず及び陶磁器くず			
3.53 t	t	t	t

ガラスくず・コンクリート くず及び陶磁器くず			
3.0 t	t	t	t

自ら行う産業廃棄物の再生利用に関する事項			
①現状	【前年度（ 6 年度）実績】		
	産業廃棄物の種類		
	自ら再生利用を行った産業廃棄物の量	t	t
	（これまでに実施した取組） ・特に実施していない。		
②計画	【目標】		
	産業廃棄物の種類		
	自ら再生利用を行う産業廃棄物の量	t	t
	（今後実施する予定の取組） ・今後の実施に予定はない。		
自ら行う産業廃棄物の中間処理に関する事項			
①現状	【前年度（ 6 年度）実績】		
	産業廃棄物の種類		
	自ら熱回収を行った産業廃棄物の量	t	t
	自ら中間処理により減量した産業廃棄物の量	t	t
	（これまでに実施した取組） ・特に実施していない。		
②計画	【目標】		
	産業廃棄物の種類		
	自ら熱回収を行った産業廃棄物の量	t	t
	自ら中間処理により減量する産業廃棄物の量	t	t
	（今後実施する予定の取組） ・今後の実施に予定はない。		

自ら行う産業廃棄物の埋立処分又は海洋投入処分に関する事項			
①現状	【前年度（ 6 年度）実績】		
	産業廃棄物の種類		
	自ら埋立処分又は 海洋投入処分を行った 産業廃棄物の量	t	t
	（これまでに実施した取組） ・特に実施していない。		
②計画	【目標】		
	産業廃棄物の種類		
	自ら埋立処分又は 海洋投入処分を行う 産業廃棄物の量	t	t
	（今後実施する予定の取組） ・今後の実施に予定はない。		
産業廃棄物の処理の委託に関する事項			
①現状	【前年度（ 6 年度）実績】		
	産業廃棄物の種類	がれき類	汚泥
	全 処 理 委 託 量	1819.54 t	0.78 t
	優良認定処理業者 への処理委託量	t	t
	再生利用業者への 処 理 委 託 量	1819.54 t	0.78 t
	認定熱回収業者 への処理委託量	t	t
	認定熱回収業者以外 の熱回収を行う業者 への処理委託量	t	t
	（これまでに実施した取組） 工事現場で発生する全ての廃棄物を設計図書に基づき、許可を有する 適正な処理業者へ委託処理する。		

t	t	t	t

t	t	t	t

廃プラスチック類	13号廃棄物	木くず	金属くず
12.64 t	59.23 t	64.08 t	1.58 t
t	t	t	t
12.64 t	59.23 t	64.08 t	1.58 t
t	t	t	t
t	t	t	t

t	t	t	t

t	t	t	t

ガラスくず・コンクリートく ず及び陶磁器くず			
3.53 t	t	t	t
t	t	t	t
3.53 t	t	t	t
t	t	t	t
t	t	t	t



②計画	【目標】		
	産業廃棄物の種類	がれき類	汚泥
	全 処 理 委 託 量	1700.0 t	0.5 t
	優良認定処理業者 への処理委託量	t	t
	再生利用業者への 処 理 委 託 量	1700.0 t	0.5 t
	認定熱回収業者 への処理委託量	t	t
	認定熱回収業者以外 の熱回収を行う業者 への処理委託量	t	t
	(今後実施する予定の取組) 工事現場で発生する全ての廃棄物を設計図書に基づき、許可を有する 適正な処理業者へ委託処理する。		
※事務処理欄			

廃プラスチック類	13号廃棄物	木くず	金属くず
12.0 t	50.0 t	60.0 t	1.0 t
t	t	t	t
12.0 t	50.0 t	60.0 t	1.0 t
t	t	t	t
t	t	t	t

ガラスくず・コンクリートく ず及び陶磁器くず			
3.0 t	t	t	t
t	t	t	t
3.0 t	t	t	t
t	t	t	t
t	t	t	t

備考

- 1 前年度の産業廃棄物の発生量が1,000トン以上の事業場ごとに1枚作成すること。
- 2 当該年度の6月30日までに提出すること。
- 3 「当該事業場において現に行っている事業に関する事項」の欄は、以下に従って記入すること。
  - (1)①欄には、日本標準産業分類の区分を記入すること。
  - (2)②欄には、製造業の場合における製造品出荷額(前年度実績)、建設業の場合における元請完成工事高(前年度実績)、医療機関の場合における病床数(前年度末時点)等の業種に応じ事業規模が分かるような前年度の実績を記入すること。
  - (3)④欄には、当該事業場において生ずる産業廃棄物についての発生から最終処分が終了するまでの一連の処理の工程(当該処理を委託する場合は、委託の内容を含む。)を記入すること。
- 4 「自ら行う産業廃棄物の中間処理に関する事項」の欄には、産業廃棄物の種類ごとに、自ら中間処理を行うに際して熱回収を行った場合における熱回収を行った産業廃棄物の量と、自ら中間処理を行うことによって減量した量について、前年度の実績、目標及び取組を記入すること。
- 5 「産業廃棄物の処理の委託に関する事項」の欄には、産業廃棄物の種類ごとに、全処理委託量を記入するほか、その内数として、優良認定処理業者(廃棄物の処理及び清掃に関する法律施行令第6条の11第2号に該当する者)への処理委託量、処理業者への再生利用委託量、認定熱回収施設設置者(廃棄物の処理及び清掃に関する法律第15条の3の3第1項の認定を受けた者)である処理業者への焼却処理委託量及び認定熱回収施設設置者以外の熱回収を行っている処理業者への焼却処理委託量について、前年度実績、目標及び取組を記入すること。
- 6 それぞれの欄に記入すべき事項の全てを記入することができないときは、当該欄に「別紙のとおり」と記入し、当該欄に記入すべき内容を記入した別紙を添付すること。また、産業廃棄物の種類が3以上あるときは、前年度実績及び目標の欄に「別紙のとおり」と記入し、当該欄に記入すべき内容を記入した別紙を添付すること。また、それぞれの欄に記入すべき事項がないときは、「―」を記入すること。
- 7 ※欄は記入しないこと。