

令和7年度 発達特性から学ぶ 発達障害者支援者研修

発達障害児・者およびその家族等が、身近な地域において相談支援を受けられる体制の充実を図るため、市町村や相談機関等で相談支援に従事する方の専門能力の向上を目的として実施します。

【コース】 基礎編 A (定員なし) 【講師】 有限会社 SNOW DREAM 山口 久美 先生	配信期間	令和7年8月下旬頃 ~ 令和7年12月26日(金)		
	申込期日	令和7年10月24日(金)		
	実施方法	限定動画配信		
	対象者	市町村職員(障害福祉・精神保健・母子保健担当等)、障害児・者相談支援事業所職員、障害者就業・生活支援センター職員、県保健福祉事務所職員(精神保健福祉担当等)、こころの健康センター職員、児童相談所職員		
	研修内容	【テーマ】発達障害の基礎理解～脳機能の特性の理解と支援のヒント～ 脳機能の特性について理解を深め、今後の支援に生かすためのポイントを学びます。		
【コース】 基礎編 B (各回定員:50名) *両部同じ内容です 【講師】 有限会社 SNOW DREAM 山口 久美 先生	日時	令和7年9月25日(木)	≪午前の部≫	9:30~12:00(受付:9:00~)
				≪午後の部≫
	申込期日	令和7年9月5日(金)		
	実施方法	対面研修(群馬県社会福祉総合センター 2階 203AB会議室)		
	対象者	基礎編A受講者のうち希望する者		
	研修内容	【テーマ】脳機能の特性のアセスメントを支援に繋げるポイント 脳機能の特性のアセスメントを支援に繋げるポイントについてグループワークを織り交ぜながら具体的に学びます。		
【コース】 応用編 I (定員:50名) 【講師】 NPO法人リンケージ 石川 京子 先生	日時	令和7年10月29日(水) 13:30~16:30 (受付:13:00~)		
	申込期日	令和7年9月26日(金)		
	実施方法	対面研修(群馬県社会福祉総合センター 地下1階 B01会議室)		
	対象者	基礎編Aと同じ		
	研修内容	【テーマ】発達障害のある人の家族支援 発達障害がある方の家族やそのケアについて理解を深め、今後の本人や家族への支援に活かすためのポイントについて学びます。		
【コース】 応用編 II (定員:50名) 【講師】 NPO法人リンケージ 石川 京子 先生 法務少年支援センター ぐんま所長 八代 満帆子 先生	日時	令和7年11月26日(水) 13:30~16:30 (受付:13:00~)		
	申込期日	令和7年10月24日(金)		
	実施方法	対面研修(群馬県社会福祉総合センター 2階 203AB会議室)		
	対象者	基礎編Aと同じ		
	研修内容	【テーマ】被害と加害を防ぐ発達障害のある子どもと家族への支援 発達障害がある方の加害・被害に係る行動特性についての理解を深め、今後の本人や家族への支援に活かすためのポイントについて学びます。		

申し込み多数の場合は、参加者数を調整させていただきます。受講の可否については、おおむね研修当日の2週間前に申込者あて連絡します。応用編 I・IIについては、発達障害者支援経験年数が多い方が優先となります。

基礎編A・Bの申込みと受講までの流れ

お持ちの携帯電話等の端末にて
右の二次元コードを読み取る、
または下記のURLから
電子申請受付システムにてお申込みください。



【基礎編A】



【基礎編B】

【基礎編A】<https://logoform.jp/form/9cfD/1145338>

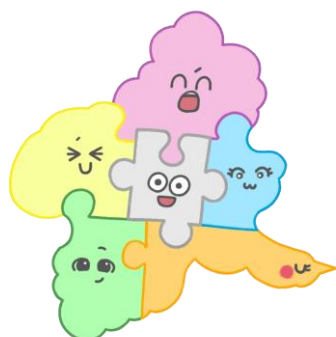
【基礎編B】<https://logoform.jp/form/9cfD/1145329>

基礎編A(動画研修)のみ

基礎編AとB(動画研修+対面研修)

【研修動画の配信】

8月下旬頃 メールアドレスに研修動画URL、アンケート(基礎編A)をお送りします。
※動画公開日以降に申込みをした場合は随時お送りします。



【研修受講可否の案内】

研修日のおおむね2週間前を目途にメールアドレスにご案内を送付します。

【研修資料の送付】

研修前日までにメールアドレスに研修資料を送付します。
各自印刷するか、PC・タブレット端末等でご持参ください。

応用編 I・IIの申込みと受講までの流れ

お持ちの携帯電話等の端末にて
右の二次元コードを読み取る、
または下記のURLから
電子申請受付システムにてお申込みください。



【応用編 I】



【応用編 II】

【応用編 I】<https://logoform.jp/form/9cfD/1145349>

【応用編 II】<https://logoform.jp/form/9cfD/1145350>

【研修受講可否の案内】

研修日のおおむね2週間前を目途にメールアドレスにご案内を送付します。

【研修資料の送付】

研修前日までにメールアドレスに研修資料を送付します。
各自印刷するか、PC・タブレット端末等でご持参ください。