

令和6年産 小麦生育概況

群馬県農業技術センター 稲麦研究センター
調査基準日 令和6年3月1日

<生育概要 品種：「さとのそら」>

- ・草丈は平年差+8.0cmと長い。
- ・茎数は平年比122%と多い。
- ・Zadoksの成長スケールはGS29（主稈と分けつ9本（茎数10本）以上）。

<気象概要（前橋地方気象台）> 播種～現在（2月29日）

- ・平均気温は平年より1.6℃高かった。2月中旬は特に高かった（平年差+5℃）
- ・降水量は平年比118%と多かった。
- ・日照時間は平年比106%と多かった。

耕種概要 播種期：令和5年11月15日
播種量：100粒/m²
播種法：畦間60cm、条間12cm、2条寄せ畝テープシーダー
施肥量：基肥N量0.6kg/a（燐加安486号）
追肥N量0.2kg/a（硫安）（3月予定）

調査結果

調査項目	本年	前年	平年	前年差・比	平年差・比
草丈 (cm)	20.0	12.5	12.0	+7.5	+8.0
偽茎長 (cm)	4.4	2.1	—	+2.3	—
茎数 (本/m ²)	1061	999	869	106%	122%

※偽茎長：地面から最上位の展開葉の葉節までの長さ

※平年は平成26年産～令和5年産の平均

節間伸長開始期（茎立期）の予測

3月1日現在

今後の平均気温が
平年比-1℃の場合

今後の平均気温が
平年並の場合

今後の平均気温が
平年比+1℃の場合

3月13日

3月12日

3月12日

※関東甲信地方1か月予報（3/2～4/1）：平均気温は平年並または高い確率ともに40%（2/29気象庁発表）

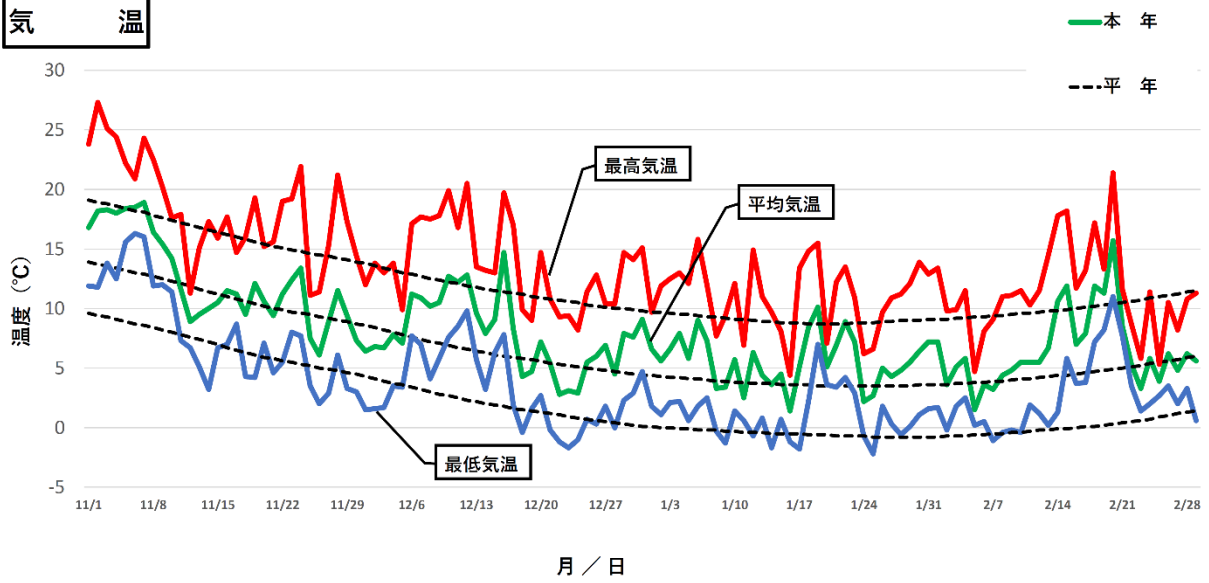
※節間伸長開始期：前年3月16日、平年3月21日



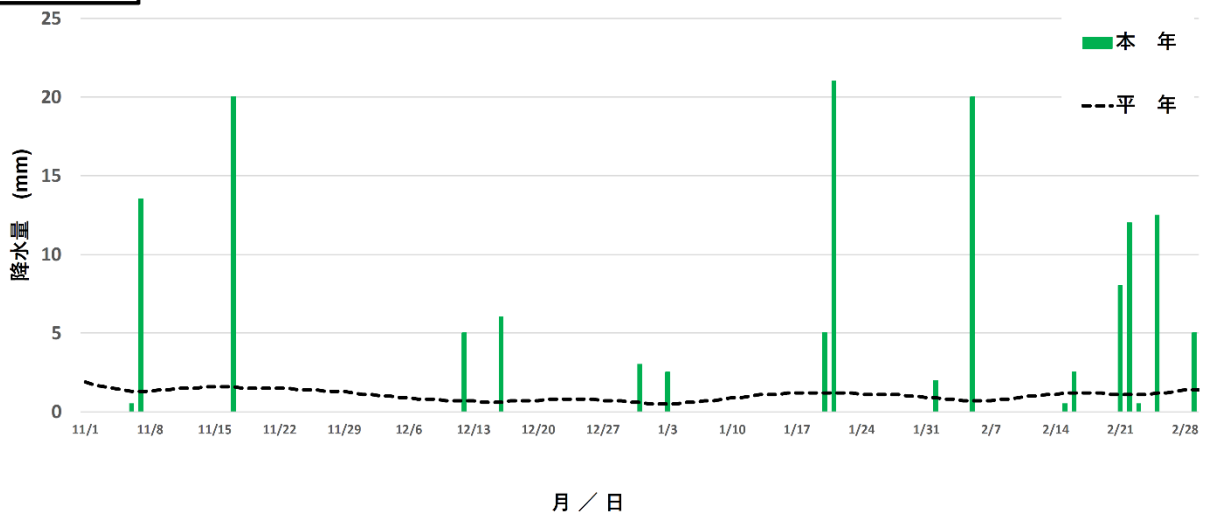
生育状況

11～2月における気象経過

気 温



降 水 量



日 照 時 間

