

食の安心ほっとダイヤルを振り返る～寄せられた事例から～

食品・生活衛生課では、平成26年から「食の安心ほっとダイヤル」を開設しています。このダイヤルでは、消費者の皆さんからの食品表示や食の安全に関する質問・相談を受け付けています。今回は、今までに寄せられた相談で、よくある事例などを紹介します！

卵のあれこれ



卵を割ったら血のようなものが少し混ざっていたんですが、食べない方がいいですか？

他に、卵を食べるときに気を付けておくことがあれば、教えてください。



血の部分を除けば生食しても問題はありませんが、気になる場合は、加熱して食べるとういでしょう。

卵を扱うときに、特に注意したいのが「サルモネラ属菌」による食中毒です。

調理用に割ったり混ぜたりした卵は細菌が増えやすいので、放置せず早めに調理しましょう。



卵の保存は、冷蔵庫の方がいい？ 常温でもいい？



サルモネラ属菌などが増えるのを防ぐため、安定的に10℃以下に保存されていれば長期保存できるという報告があります。

ご家庭では生卵を食べることもありますが、冷蔵庫での保存がおすすめです。



参考:日本卵業協会HP

消費期限・賞味期限のナゾ



消費期限・賞味期限などの期限表示って、誰が、どのようにして決めているの？



食品の消費期限・賞味期限は、各事業者が、微生物検査などを行って科学的根拠に基づいて設定しています。



ただし、これらの期限は、未開封の状態、表示された方法のとおり保存されていたときのものです。



「開封後はお早めに」って書いてあるけど、「お早め」ってどのくらいなのかしら？ メーカーに問い合わせても答えがまちまちなのだ。

開封後のものや、表示とは違う方法で保存したものについては、どのように扱われたかによって食品の変質の仕方に差が出るので、一つの答えは出せないのです。

食べられるかどうかは、消費者自身が判断をする必要があります。



消費期限と賞味期限の詳細についてはこちら

★ ぐんま食の安全情報(令和4年10月号)
「消費期限と賞味期限の違いを知っていますか？」





野生の山菜やジビエは、放射性物質が含まれていることがあると聞きました。
検査してもらうことはできますか？

- 個別での検査の依頼は、群馬県では受け付けていません。民間の検査会社で調べてもらえる場合もありますが、検査費用が高額になるようです。
- 群馬県内でも、地域によっては基準値を超えた放射性物質が検出されることがあるため、出荷制限区域・自粛区域が設定されています。群馬県ホームページに掲載があるので、採取する前にホームページで確認しましょう。



【県HP】

知っていますか？



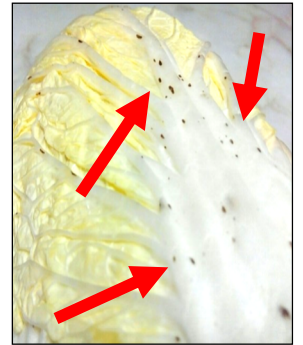
～ あの、黒い斑点の正体 ～

白菜や小松菜についた、黒い斑点を見たことはありませんか？

この正体は、蓄積したポリフェノールです。

「ゴマ症」とよばれますが、肥料の吸収量や気温の変化などによって起こるものです。

カビや病気ではありませんので、問題なく食べられます。



「もしかして、食中毒？」
と思ったら…



- 症状がひどくて苦しい場合は、医療機関に電話をして受診しましょう。
- 同じ食事をした複数の方が、同じような症状を呈している場合には、お住まいの保健福祉事務所（保健所）にご連絡ください。

食の安心ほっとダイヤル

日頃から不安に思っていること・ちょっと気になることなど、お気軽にご利用ください。

☎ **027-226-2424** ※通話料がかかります

✉ **shokuseika@pref.gunma.lg.jp**

※受付は月曜日～金曜日 午前9時～12時、
午後1時～5時（祝日を除く）

ぐんま食の安全情報公式X(旧Twitter)

フォロー&リポストで当たる！ プレゼントキャンペーン

皆さまのおかげで、平成16年12月の発行から数えて、今回で200号を迎えることができました。感謝の気持ちを込めて、抽選で10名の方にぐんまちゃんぬいぐるみが当たるプレゼントキャンペーンを実施します！詳しくは、群馬県ホームページをご覧ください。

【実施期間】 令和6年2月15日(木)～22日(木)

ぐんま食の安全情報 プレゼント

検索

Vol.200
発行記念！

【ご案内】

県HP
公式SNS

★群馬県HPでバックナンバーをダウンロードできます。ご活用ください。



【バックナンバー】

★県公式LINEアカウント「群馬県デジタル窓口」内で、情報配信中！
友だち追加・受信設定をお願いします！



【友だち追加】



【受信設定】

★公式X(旧Twitter)と公式Facebookで、情報配信中！
フォローをお願いします！



【X(旧Twitter)】



【Facebook】

ご意見・ご感想
お問い合わせは
こちらへ

〒371-8570 前橋市大手町1-1-1 TEL:027-226-2424 FAX:027-243-3426

群馬県健康福祉部 食品・生活衛生課 食品安全推進室 電子メール: shokuseika@pref.gunma.lg.jp