

## 群馬デジタルミュージアム LAB(ラボ)を開催します

群馬県デジタルミュージアム事業として、県立美術館・博物館の収蔵品のデジタルアーカイブを活用した「群馬デジタルミュージアム LAB(ラボ)」を G メッセ群馬・昭和庁舎で開催します。

### G メッセ群馬での展示

G メッセ群馬西側の巨大なスクリーンに、県立美術館・博物館のデジタルアーカイブ化した収蔵品を基に作成した迫力ある映像を上映します。ドライブインシアター形式で車からご覧いただけます。

日	程	令和6年1月20日(土)、21日(日) 17:30~21:00(最終入場20:30)
会	場	G メッセ群馬 屋外展示場
上映時間		1回約15分(時間内に各日7回上映予定)
定員		各回先着50台
観覧料		無料



※画像はイメージです。

### 昭和庁舎での展示

昭和庁舎2階の第1展示室等において、実寸大の恐竜標本を体感できる MR 展示や、数々の絵画を立体的に投影した展示、古文書を読み解く展示等をお楽しみいただけます。

日	程	令和6年2月1日(木)~3月1日(金) 10:00~18:00
会場		県庁昭和庁舎 2階 第1展示室・21会議室
観覧料		大人(高校生以上)500円 子ども(小学生・中学生)250円 ※幼児無料



※画像はイメージです。



群馬県デジタルミュージアム  
事業 HP

SUSTAINABLE DEVELOPMENT GOALS







# 群馬デジタル ミュージアムLAB

「群馬デジタルミュージアムLAB」始動イベント!  
横80メートルの巨大スクリーンに投影する!

## 大迫力の映像体験



会場/Gメッセ群馬 屋外展示場

開催日/2024年1月20日(土) 21日(日)

入場  
無料

原寸大の恐竜の骨格や名画・古文書を体感!  
最先端のデジタル技術を駆使した!

## 未来型ミュージアム体験



会場/群馬県庁 昭和庁舎

開催日/2024年2月1日(木) ~ 3月1日(金)

入場料  
大人500円  
子ども250円

詳細はチラシ裏面または、ホームページをご覧ください▶



主催 / 群馬県





# 群馬デジタルミュージアムLAB ラボ

第1弾!

横80メートルの巨大スクリーンに投影する!

## 大迫力の映像体験

入場  
無料

県立美術館・博物館に収蔵されている名画や古文書、化石などを  
迫力ある映像でご体感ください!



2024年1月20日(土) 21日(日)

ドライブインシアター形式で寒くても安心!

※徒歩でも参加可能です。 ※音声を聞くにはラジオが必要です。  
※各回入場後は上映終了まで退場ができませんのでご了承ください。

入場時間

17:30~20:30(時間内に7回上映予定)

・30分サイクルの入れ替え制、映像時間は約15分

※当日の混雑状況により開始時間が変更になる場合がございます。 ※各回先着50台入れ替え制です。

会場 / Gメッセ群馬 屋外展示場 群馬県高崎市岩押町12-24

~お車でお越しの方は施設の北側からご入場をお願いします。~

第2弾!

最先端のデジタル技術を駆使した!

## 未来型ミュージアム体験

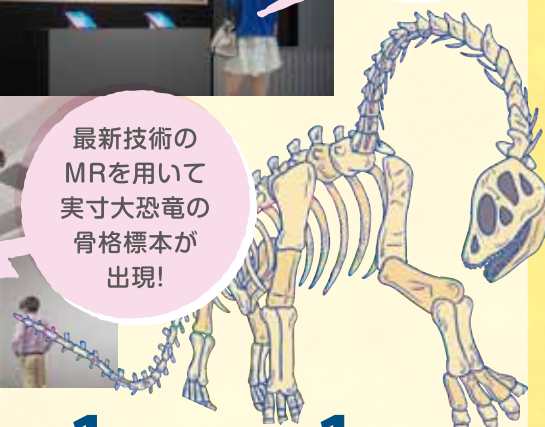
数々の名画を  
立体的な  
映像で鑑賞!



難解な古文書を  
タブレットをかざし  
AR技術で解読!



最新技術の  
MRを用いて  
実寸大恐竜の  
骨格標本が  
出現!



2024年2月1日(木) ~ 3月1日(金)

開催時間 / 10:00~18:00

入場料 / 大人(高校生以上)500円

子ども(小・中学生)250円

※園児は無料 ※お支払いは現金のみとなります。

駐車場 / 群馬県庁駐車場(2時間無料)

会場 / 群馬県庁 昭和庁舎 群馬県前橋市大手町1丁目1-1

※チラシに掲載の写真やイラストはイメージです。 ※7歳以下のお子様のMR体験は保護者の同意が必要です。