

＼ 狩猟の魅力語りつくす！



ぐんま 狩猟 フェスティバル2024

GUNMA HUNTING FESTIVAL 2024

これまで狩猟と関わりのなかった方や、
狩猟に興味がある方などを対象に、
狩猟の魅力や意義を伝える
イベントです!



狩猟の
世界に
ご案内!



「狩猟の魅力と意義」をテーマに
ハンターとの熱いトークを展開!!
▶ファシリテーター／内藤 聡さん

2024

1/20 SAT

参加
無料



時間 10:00 ▶ 16:30

会場 スマーク伊勢崎 ・1階はるなプラザ
・はるな中央ゲート屋外エリア

CONTENTS

- ▶ 猟具(わな、網、模造銃)の紹介など
- ▶ 狩猟者によるステージトーク
- ▶ 狩猟免許取得相談会
- ▶ 野生鳥獣(はく製)展示
- ▶ 抽選で豪華賞品が当たる
ぐんまハンタークイズ

イベントのアンケートに
お答えいただくと!

シカ/猪の爪
キーホルダー
プレゼント!



■提供／群馬県猟友会 大矢 力 副会長
※なくなり次第終了となります。
予めご了承ください。写真はイメージです。

KITCHEN CAR

特設
会場 はるな中央ゲート
屋外エリア

ジビエのアンケートに
お答えいただくと!

ジビエ料理を
楽しめます!

- ・鹿肉のロースト
- ・鹿肉のシチュー



※写真はイメージです。

●整理券配布 10:15~

※なくなり次第終了となります。予めご了承ください。



主催 群馬県

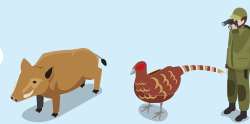
協力 一般社団法人群馬県猟友会

詳しくは裏面をご覧ください! →



ぐんま狩猟フェスティバル2024

GUNMA HUNTING FESTIVAL 2024



ステージスケジュール(13:00~15:45)

講演

これから狩猟を始める方へ 13:00~13:30

Nozomiさん(狩猟系YouTuber)

狩猟クイズ

ぐんまハンタークイズ 14:00~14:30

クイズに答えると抽選で豪華景品が当たる!

15:30~15:45

鹿頭骨の重さ当てクイズの正解発表!



ハンタートーク

狩猟の魅力と意義

14:45~15:30



パネラー



本間優美さん
(移住ハンター)

群馬県在住。第一種銃猟免許所持。東京の大手企業で勤務後、「地域おこし協力隊」として群馬県に移住。現在は都内企業でテレワークをしながらハンターとして活動。

パネラー



Nozomiさん
(狩猟系YouTuber)

茨城県の猟師。本業はヨガインストラクター。祖父の死をきっかけに東京を離れ茨城県に移住。畑に出る猪に悩まされ狩猟免許(わな猟・第一種銃猟免許)取得。YouTube「Nozomi's狩チャンネル」で田舎暮らしの楽しさを発信している。

パネラー



渡邊和典さん
(農家ハンター)

群馬県在住。第一種銃猟免許所持。ホテルや中華料理専門店で働いた後、就農しハンターとなる。現在は主に赤城山で狩猟、有害捕獲に従事。前橋市東部猟友会所属。

ファシリテーター



内藤聡さん

「ぐんま特使」「藤岡市観光特使」。大学時代20歳でラジオパーソナリティとしてデビュー。関西、東海、北海道などでキャリアを積み、パーソナリティとして「27年」を超えた。「サトヤン」の愛称で幅広い年齢層から支持を集める。FM GUNMA「WAI WAI Groovin」(月~金7:30~11:00)を担当

鳥獣センター

野生鳥獣の行動や被害対策について紹介



野生鳥獣はどこにいるの?

どんな被害対策があるの?



■群馬県鳥獣被害対策支援センター

各種ブース(10:00~16:30)

※一部ブースは16:30より前に終了となります。

狩猟免許取得相談

狩猟を始めるための様々な手続きや悩みについて、ご相談に応じます。

■群馬県自然環境課



捕獲の担い手



地域での捕獲活動紹介

鳥獣による被害防止のために行われている捕獲活動について、自治体担当者や捕獲従事者がお話します。

■伊勢崎市農政課及び佐波伊勢崎猟友会

狩猟に関するパネル展示・書籍紹介

狩猟に関する情報や、野生鳥獣の写真などをパネルで展示します。また、狩猟に関する書籍もご自由にご覧ください。



群馬県猟友会Presents 狩りCafé



狩猟の魅力って? ジビエ料理ってどうやるの? 狩猟よろず相談受付中! わなや模造銃の展示も同時開催!

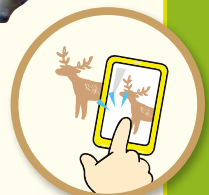
■一般社団法人群馬県猟友会



野生鳥獣のはく製展示



野生鳥獣大集合! 群馬県立自然史博物館の収蔵庫から、野生鳥獣のはく製が特別にやってきます!一緒に写真を撮れば見応えバッチリ!!



特別支援学校の販売・ワークショップ



生徒が作ったシカの革製品の販売や、特別支援学校の取組を紹介するパネルを展示します。

■出展/群馬県立高崎特別支援学校 群馬県立高崎高等特別支援学校 群馬県立沼田特別支援学校

※販売する製品はなくなり次第終了となります。



お問い合わせ 群馬県 環境森林部 自然環境課 TEL.027-226-2874

■はく製/群馬県立自然史博物館 ※はく製に触れることはできません。