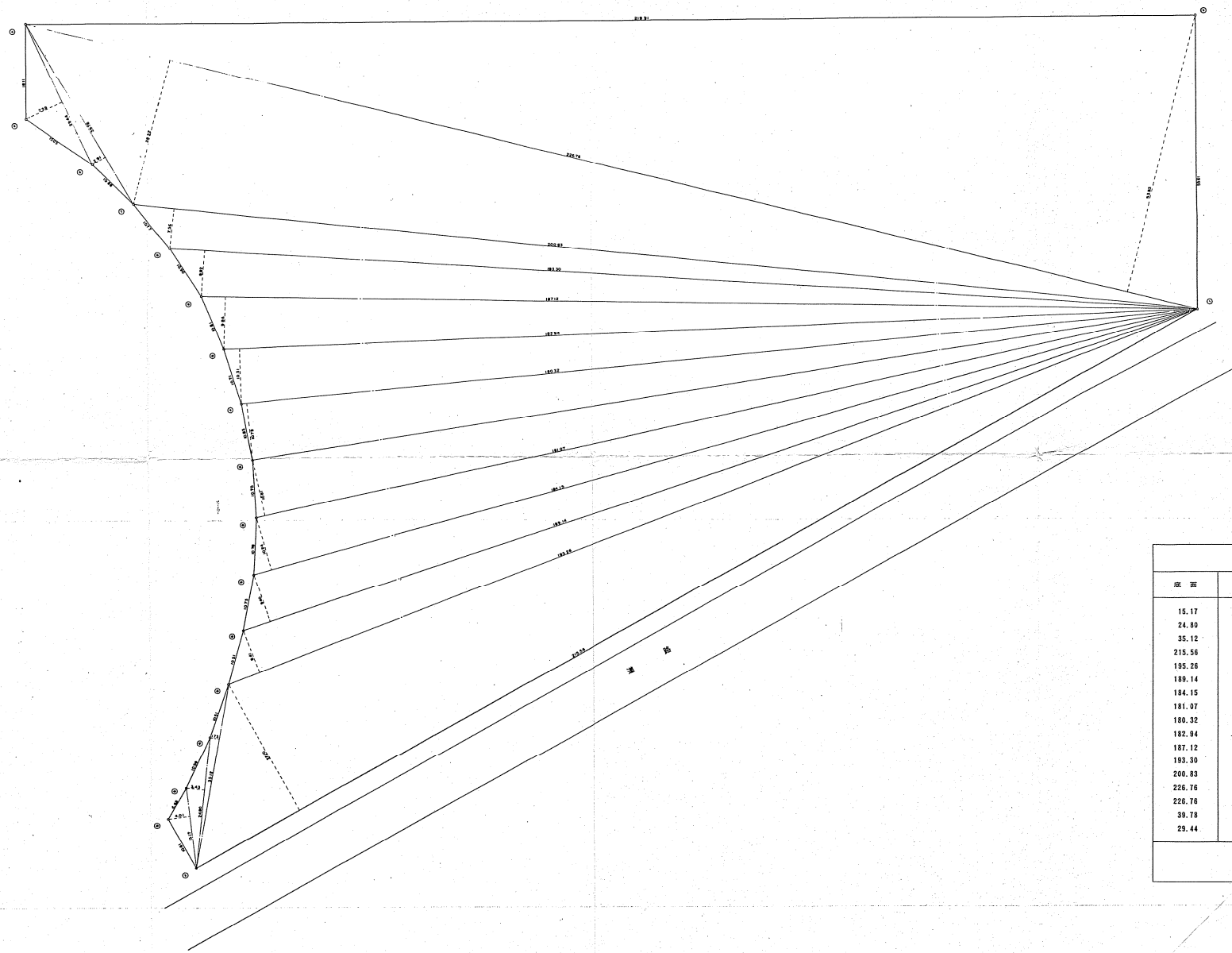


真北方向測定方法  
 建設省(社)地知産研士会  
 測定日 1997.01.31 P.M. 3:40  
 36度25分 199度03分  
 S = 1 / 400



断面	高さ	積面積
15.17	4.01	60.8317
24.80	3.43	85.0040
35.12	1.73	60.7576
215.56	27.20	5863.2320
195.28	8.41	1642.1366
189.14	9.40	1777.9169
184.15	10.24	1885.6960
181.07	10.61	1921.1527
180.32	10.79	1945.6528
182.94	10.31	1886.1114
187.12	9.86	1845.0032
193.30	8.82	1704.5060
206.83	7.56	1518.2748
226.76	28.32	6421.8432
226.76	53.93	12229.1668
39.78	2.91	115.7598
29.44	7.59	223.4496
1 / 2		41186.9542
1 / 2		20593.4771 m <sup>2</sup>



一級建築士 柴田寛二  
 第3690号