



# 群馬県の観光情報11月号

令和5年(2023)年11月21日  
群馬県東京事務所  
政策調整第二係

## 今月の外来発表

No.	情報提供元	内 容
1	上野村産業情報センター	<u>上野村の冬を楽しむイベント</u>

## 今月の注目情報

No.	情報提供元	内 容	資料
1	上野村産業情報センター	<u>上野スカイブリッジイルミネーション</u>	P.1
2		<u>幻の豚「猪豚」グルメフェア</u>	P.1
3	群馬県立歴史博物館 (高崎市)	新春特別展「新春はにわ祭り」	P.2
4	群馬県立日本絹の里 (高崎市)	特別展「季節を巡る草木染ー移りゆく景 変わらぬ礎ー」	P.2
5	高崎市美術館 (高崎市)	記念展「生誕140年 竹久夢二のすべて」	P.3
6	たんばらスキーパーク (沼田市)	<u>たんばらスキーパークがオープンします！</u>	P.3
7	群馬県ぐんまブランド推進課	動画『スギちゃんの群馬りんご旅』配信開始！	P.4
8	群馬県立歴史博物館 (高崎市)	群馬県×東京ガス コラボ料理教室・群馬麦豚【東京開催】	P.4
9	妙義山名勝指定100周年記念事業実行委員会	名勝指定100周年記念 妙義山大花火大	P.5
10	富岡市観光協会	妙義山「天空のイルミネーション」	P.5

## 今月の同封資料

No.	情報提供元	内 容
1	上野村産業情報センター	上野スカイブリッジイルミネーション
2		冬の猪豚グルメフェア
3	群馬県立歴史博物館 (高崎市)	新春特別展「新春はにわ祭り」・子どものための特集展示「昭和の暮らし」
4	群馬県立日本絹の里 (高崎市)	特別展「季節を巡る草木染ー移りゆく景 変わらぬ礎ー」
5	高崎市美術館 (高崎市)	記念展「生誕140年 竹久夢二のすべて」
6	沼田市	たんばらスキーパーク
7	群馬県ぐんまブランド推進課	県産豚肉「上州麦豚」を使った料理教室を開催

## 情報のお問合せ、ファイルや画像のご請求はこちらへどうぞ

### 群馬県東京事務所 政策調整第二係

E-mail : g-info@pref.gunma.lg.jp

電話 : 03-5212-9106 FAX : 03-5212-9103

所在地 : 〒102-0093 東京都千代田区平河町二丁目6-3

都道府県会館8階 群馬県東京事務所

(東京メトロ有楽町線・半蔵門線・南北線 永田町駅から徒歩約1分)

# 上野スカイブリッジイルミネーション【上野村】

群馬県内最大級！ LED電球90万級使用

全長225m、高さ90mの歩行者専用吊り橋としては全国有数の規模を誇る「上野スカイブリッジ」を中心に天空回廊エリアを90万級のイルミネーションで彩り幻想的な世界を作ります。

90万級のイルミネーションは歩行者専用の吊り橋としてとしては日本一の規模となります。また、上野スカイブリッジは星空観賞の名所でもあります。更に、上野村内の宿泊施設に宿泊された方は無料で観賞をすることができる宿泊者にはお得な内容となっております。

【URL】 <http://uenomura-tabi.com/top/blog/20231017/>

日時 2023年12月1日～2024年2月29日 17:30～21:00

場所 上野スカイブリッジ

交通 道の駅上野より専用バスにお乗り替え下さい

担当 (一社)上野村産業情報センター TEL0274-20-7070



夜空に浮かぶ  
上野スカイブリッジ

# 幻の豚「猪豚」グルメフェア【上野村】

年間200頭 冬の味覚猪豚を楽しむグルメフェア

豚と猪の一代交配種である猪豚。

上野村の猪豚生産は昭和43年に始まり現在55年目。上野村が誇る特産物です。国内産地は数カ所ありますが、一代交配種のみで200頭を誇るのは上野村だけになります。

旬は秋から初冬にかけて。猪豚を食べるならまさにこれからの季節です。

上野村では猪豚の魅力を多くの人に知って頂くため、猪豚関連のイベントや宿泊プランなどを1～3月まで連続で開催します。

是非、旬の猪豚を食べに上野村へ起こし下さい！

日時 2023年1月～2024年3月末日

場所 上野村内各所

交通 自家用車

担当 (一社)上野村産業情報センター TEL0274-20-7070



猪豚グルメフェア

# 県立歴史博物館 新春特別展【高崎市】

「新春はにわ祭り」

群馬県で埴輪が見つかった古墳の数は2000基に及ぶといわれ、日本一です。また、国の重要文化財に指定されている埴輪の実に4割が群馬県出土であり、群馬県は出土埴輪の質と量において、まさに「埴輪大国」といえます。

本展では群馬県内の個性派はにわを一堂に集めるとともに、当館所蔵・保管の多様な埴輪資料を合わせて展示し、「埴輪大国」ぐんまの実像を紹介します。

喜びにみちた新春を迎え、冬晴れの空が美しい季節の中で、勢揃いした貴重な人気はにわに会いに来ませんか？

※子どものための特集展示「昭和のくらし」同時開催

【当館HP】<https://grekisi.pref.gunma.jp/>



新春特別展ポスター

日時	◆2023年12月16日（土）～2024年1月28日（日） 9時30分～17時（入館は16時30分まで）
場所	◆群馬県立歴史博物館（高崎市綿貫町992-1）
交通	◆車：上信越自動車道の「藤岡IC」より約10分。 関越自動車道「高崎玉村スマートIC」より約10分。 北関東自動車道「前橋南IC」より約15分。 県立公園「群馬の森」の大駐車場を利用（無料）。 ◆電車：JR高崎駅よりバスで約25分。
担当	◆学芸係 小堀 高広（027-346-5522）

# 群馬県立日本絹の里 特別展【高崎市】

特別展「季節を巡る草木染—移りゆく景 変わらぬ礎—」

草木染は植物など天然のものから色素を得る染色方法です。

本展では、長年にわたり草木染の研究と創作活動を行っている「草木屋」（山崎樹彦代表）にご協力いただき、四季折々に採れる染料の魅力と、豊かな意匠の作品をご紹介します。

<https://www.nippon-kinunosato.or.jp>



(チラシ)

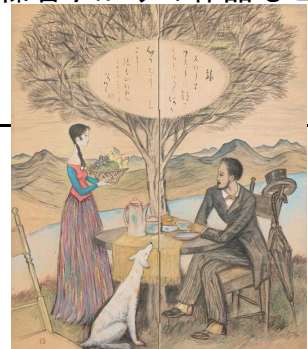
日時	◆会期：令和5年12月16日（土）～2月4日（日） ◆開館時間：9時30分～17時 ◆休館日：火曜日、12/26(火)～1/2(火)、1/4(木)・5(金)
場所	◆群馬県立日本絹の里（群馬県高崎市金古町888-1）
交通	◆電車：上越・北陸新幹線 高崎駅からバスで約30分 ◆車：関越自動車道 前橋ICから約20分
担当	◆群馬県立日本絹の里（担当：竹内）Tel.027-360-6300

# 「生誕140年 竹久夢二のすべて」 高崎市美術館【高崎市】

没後90年、生誕140年の記念展。福田美術館所蔵「旧河村コレクション」約200点を紹介

「宵待草」や「夢二式の女」で知られる竹久夢二(1884-1934)は、絵だけでなく詩、デザインなどさまざまな仕事でも知られます。しかしみずからの作品を「絵の形式で詩を書いてみた」「自画像」と語り、画家でも詩人でもデザイナーでもなく、竹久夢二その人になり切る自由で困難な旅を続けました。その自由に憧れ、その困難を知るからこそ、今なお私たちは夢二の「自画像」を鏡としてみつめたいくなるのかもしれない。本展では2024年の生誕140年、没後90年を記念して、夢二と交友した河村幸次郎旧蔵で、京都、福田美術館所蔵「旧河村コレクション」から約200点を12年ぶりにまとめて公開し、夢二の多彩な個性と才能すべてを改めて振り返ります。また最晩年、終の棲家と定めつつ見果てぬ夢に終わった榛名山を描く代表作《旅》など、榛名ゆかりの作品もご紹介します。

<http://www.city.takasaki.gunma.jp/docs/2014011000353/>  
X(旧Twitter)公式アカウント @takasaki\_inoue



竹久夢二《旅》  
1931年 福田美術館蔵  
(旧河村コレクション)

日時	◆11月11日(土)～2024年1月14日(日) 10時～18時 (金曜日のみ～20時) ※入館は閉館30分前まで
場所	J R高崎駅西口から徒歩3分
交通	◆電車：J R線 高崎駅西口から徒歩3分 ◆車：関越自動車道 高崎ICから約20分
担当	◆高崎市美術館 (TEL 027-324-6125)

## たんばらスキーパーク【沼田市】

たんばらスキーパークがオープンします！

群馬県沼田市のスノーリゾート「たんばらスキーパーク」が11月25日(土)にオープンします。「たんばらスキーパーク」は、首都圏から約2時間でアクセス可能なスキー場で、全8コース(初級・初心者コース2本、初中級・中級コース4本、中上級・上級コース2本)から構成されており、子どもから大人まで楽しめます。

標高1,250m～1,550mに位置するので良質なパウダースノーの降雪量が多く、11月下旬からGWまでロングシーズン楽しめます。

雪遊び専用エリア「たんばらランド」では、ソリやチュービング、スノーストライダーでお子さんも思いっきり遊べます。

パーク内では、たんばら井や群馬県産豚肉を使用した料理、地元の人気店「OREGA」のラーメンなどグルメも充実。

混雑を減らすためにリフト券購入・レンタル申込・スクール受講のWEB事前予約・決済サービスを導入しているほか、各種キャッシュレス決済にも対応しています。

【URL】 <https://www.tambara.co.jp>

日時	◆2023年11月25日～2024年5月6日 予定
場所	◆群馬県沼田市玉原高原
交通	◆車：関越自動車道 沼田ICより約19km
担当	◆東急リゾーツ&ステイ(株) たんばらスキーパーク (TEL. 0278-23-9311)



ファミリーにおすすめの  
ゲレンデ

# 動画『スギちゃんの群馬りんご旅』配信開始！

## 【群馬県】

スギちゃんが新品種「紅鶴（べにづる）」をはじめとした群馬のりんごを動画で紹介！

群馬県では、（株）エフエム東京と連携し、新品種「紅鶴（べにづる）」をはじめとする群馬県の「りんご」プロモーション動画を制作し、本日より公開しました。タレントのスギちゃんが群馬のりんご産地を訪れ、関東1位の生産量を誇る群馬のりんごの魅力について迫ります。

また、11月27日（月）放送のTOKYO FM『山崎怜奈の誰かに話したかったこと。』に、スギちゃんが出演し、群馬ロケのエピソードや感想についてご紹介します。

【制作動画：2本】

◆『スギちゃんの群馬りんご旅』（TOKYO FM 公式Youtube）

<https://www.youtube.com/@tokyofm/videos>

◆『群馬の本物 伝われ、世界へ。りんご篇』（群馬県公式Youtube）

<https://www.youtube.com/playlist?list=PLEw1MzzXR0q9YzTu96TcP0i9UGGs7rbxe>

【プロモーション】

◆放送日時：11月27日（月）13:00～14:55 ※スギちゃんの出演は14時頃～

◆番組名(TOKYO FM)：『山崎怜奈の誰かに話したかったこと。』

日時	◆動画公開日：11月21日（火）～	
場所	◆『スギちゃんの群馬りんご旅』（TOKYO FM 公式Youtube） ◆『群馬の本物 伝われ、世界へ。りんご篇』（群馬県公式Youtube）	
担当	群馬県ぐんまブランド推進課 (TEL 027-226-3129)	

スギちゃんの群馬りんご旅

## 群馬県×東京ガス コラボ料理教室【東京開催】

様々な群馬県食材を使用した料理教室を東京で開催

群馬県では、東京ガス（株）との連携により、様々な群馬県産食材を利用した料理教室を開催します。

12月の料理教室は、上品な甘みと香り、柔らかさが特長の群馬県産「上州麦豚」を使い、ローストポークを作ります！豚肉と相性の良いフルーツやスパイスと共に包み、風味豊かにジューシーに焼き上げます。さっぱりとした良質な脂とソフトな食感で飽きないおいしさ ぐんまの豚肉をぜひご賞味あれ！詳しくは東京ガス料理教室HPをご覧ください。

<https://www.tg-cooking.jp/>

日時	12月1日（金）～30日（土） ※会場毎に開催日が異なります。	
場所	東京、神奈川にある東京ガス料理教室 4か所	
交通	詳細は、東京ガスHPをご覧ください	
担当	群馬県ぐんまブランド推進課 (TEL 027-226-3129)	

上州麦豚を使ったメニュー

# 名勝指定100周年記念 妙義山大花火大会【富岡市】

妙義山を背景に打ち合がる花火をお楽しみください！

妙義山が名勝指定100周年を迎えることを記念し、花火大会を開催します。  
約3,500発の花火が妙義山を背景に夜空を彩ります。  
妙義山と花火の美しいコラボレーションをぜひお楽しみください！

☆会場周辺図など詳しくは、富岡市観光サイト「しるくるとみおか」をご確認ください。

<https://www.tomioka-silk.jp/spot/news/detail/id=5645>



日時	11月25日（土）午後6時～午後6時45分 ※小雨決行、荒天の場合は12月2日（土）に打上のみ実施
場所	観覧場所：上信越道高架下農道（富岡市妙義町中里地内） 打上場所：妙義諸戸区内（周辺は関係者以外立ち入り禁止）
交通	駐 車 場：妙義総合体育館周辺駐車場、妙義中学校、 JA甘楽富岡妙義支所
担当	主催：妙義山名勝指定100周年記念事業実行委員会 事務局：富岡市役所 観光交流課 妙義振興係 （妙義ビジターセンター内、TEL：0274-73-2585）

花火大会チラシ

# 妙義山「天空のイルミネーション」【富岡市】

冬の妙義山の麓を彩る夜景をぜひお楽しみください！

妙義山パノラマパーク・俳句の道周辺がイルミネーションで装飾され、期間中の土日は温かい飲み物や食べ物を提供するお店が出店します。※出店は、天候等により変更になる場合があります。  
また、点灯初日の12月3日（日）午後5時15分から点灯式を行い、同日午後12時～午後6時30分には、「第2回妙義イルミネーションフェスティバル in 道の駅みょうぎ」を同時開催します。  
アートトラックが大集合し、キッチンカーの出店のほか、トラックステージでは郷土芸能や歌手によるコンサートも予定しております。

☆詳細（しるくるとみおか） <https://www.tomioka-silk.jp/spot/news/detail/id=3033>

※俳句の道は傾斜の急な箇所や一部通行止めがございます。  
夜間にお通りになる際はお足元にご注意ください。

日時	12月3日（日）～令和6年1月14日（日）まで毎日（予定） 午後5時30分～午後8時 ※12月31日（日）は翌日の午前2時まで点灯します。 ※日時が変更になる可能性があります。
場所	妙義山パノラマパーク（俳句の道）・道の駅みょうぎ周辺
担当	一般社団法人富岡市観光協会（TEL：0274-62-6001）



イルミネーションの様子