

## 第49回衆議院議員総選挙（小選挙区選出議員選挙）における 年齢別投票状況に係る調査結果について

### 【概要】

- 本調査は県内 35 市町村ごとに標準的な投票率を示している投票区を1ヶ所抽出し、18歳から79歳まで及び80歳以上の有権者数及び投票者数について集計したものです。
- したがって、抽出された投票区を集計した「抽出計」の投票率は「県全体計」の投票率と一致しません。
- 今回選挙の年代別投票率をみると、50歳代を除き前回衆院選を上回る結果となった。なお、10歳代の投票率は0.18ポイント、20歳代の投票率は4.18ポイント上昇している。

#### 〈年代別投票率の推移〉

(単位：%)

	10歳代	20歳代	30歳代	40歳代	50歳代	60歳代	70歳代	80歳以上	抽出計	県全体計
<b>第49回衆院選 (令和3年)</b>	<b>42.78</b>	<b>35.58</b>	<b>43.50</b>	<b>54.46</b>	<b>61.60</b>	<b>71.26</b>	<b>71.39</b>	<b>47.10</b>	<b>57.19</b>	<b>53.89</b>
群馬県知事選 (令和元年)	30.50	31.37	38.17	46.78	56.74	63.54	64.62	42.46	50.53	48.51
第25回参院選 (令和元年)	30.14	30.40	37.99	46.82	56.40	63.41	64.93	42.88	50.39	48.18
<b>第48回衆院選 (平成29年)</b>	<b>42.60</b>	<b>31.40</b>	<b>43.37</b>	<b>51.30</b>	<b>62.44</b>	<b>70.17</b>	<b>69.58</b>	<b>46.92</b>	<b>55.14</b>	<b>51.97</b>
第24回参院選 (平成28年)	45.01	34.10	41.71	50.65	61.40	65.78	66.87	43.89	53.24	50.51

※本調査は、国政選挙及び知事選挙ごとに行っています。

- 18歳及び19歳の選挙人の投票状況については以下のとおりです。
- 今回選挙と前回衆院選（抽出調査）を比較すると、18歳の投票率は0.84ポイント低下、19歳の投票率は2.45ポイント上昇している。

#### 〈18歳・19歳の投票率〉

(単位：%)

	群馬県			(参考) 全国		
	18歳	19歳	計	18歳	19歳	計
<b>第49回衆院選 (令和3年)</b>	<b>49.40</b>	<b>36.87</b>	<b>42.78</b>	51.14	35.04	43.01
群馬県知事選 (令和元年)	35.22	25.84	30.50	—	—	—
第25回参院選 (令和元年)	34.82	25.39	30.14	35.62	28.83	32.28
<b>第48回衆院選 (平成29年)</b>	<b>50.24</b> (47.71)	<b>34.42</b> (31.01)	<b>42.60</b> (39.29)	<b>50.74</b> (47.87)	<b>32.34</b> (33.25)	<b>41.51</b> (40.49)
第24回参院選 (平成28年)	52.56 (48.12)	37.96 (36.99)	45.01 (42.41)	51.17 (51.28)	39.66 (42.30)	45.45 (46.78)

※第24回参院選、第48回衆院選の下段（ ）は全数調査の結果です。

### 【参考】

- 選挙管理委員会では、今年度「主権者教育を推進する群馬県大学コンソーシアム」を設立し、若年層の投票率向上等のため、様々な活動を行っています（詳細は「参考資料」参照）。

主権者教育を推進する群馬県大学コンソーシアム学生チーム

## 衆院選啓発の状況について

### 1、コンソーシアム情報提供型グループ

- ・「学生の生の声を県内の大学等の学生に届ける」をテーマに検討
- ・10月20日に「私が選挙に行く理由」、10月28日に「どうやって選ぶ」をテーマとしたコンソーシアムだより号外を発行

### 2、大学等掲示ポスター作成グループ

- ・学生の学生による学生のためのポスターを作成
- ・グループ内を更に細分化し、4枚の独自ポスターが完成

### 3、県選管公式ツイッターによる情報発信グループ

- ・県選管の公式ツイッターを使った情報発信の投稿内容を検討し、公示日から投票日まで学生の声を発信
- ・この他、Googleのウェブ広告の見出し等を検討して学生の投票により決定

# 第49回衆議院議員総選挙(小選挙区選出議員選挙)における 年齢別投票状況について

群馬県選挙管理委員会

## 1 調査方法

この調査は、令和3年10月31日に執行された第49回衆議院議員総選挙(小選挙区選出議員選挙)において、県内の市町村ごとに標準的な投票率を示している投票区を1ヶ所抽出し、投票状況を調査。その結果を年代別、年齢別にまとめたものである。(※ 抽出した投票区が指定在外選挙投票区の場合、在外投票分も含めている。)

したがって、抽出された投票区を集計した投票率は、県全体の投票率と一致しない。

- ・ 抽出投票区数： 35 (市町村ごとに1投票区を抽出。県内総投票区数： 912投票区)
- ・ 抽出投票区有権者数： 52, 379人 (県内全当日有権者数(1, 614, 124人)の3. 25%)
- ・ 抽出投票区投票者数： 29, 953人(県内全投票者数(869, 830人)の3. 44%)
- ・ 抽出投票区投票率： 男性 57. 46%、女性 56. 92%、男女計 57. 19%  
(県全体の投票率： 男性 54. 28%、女性 53. 51%、男女計 53. 89%)

## 2 結果概要

### (1) 過去の衆議院議員総選挙との比較[表1、図1]

小選挙区制が導入された第41回から今回までの9回の衆院選における推移をみると、県全体計の投票率は第45回から低下傾向にあったが、第48、49回と上昇した。しかし、現在も第45回以前と比べると低い水準にある。

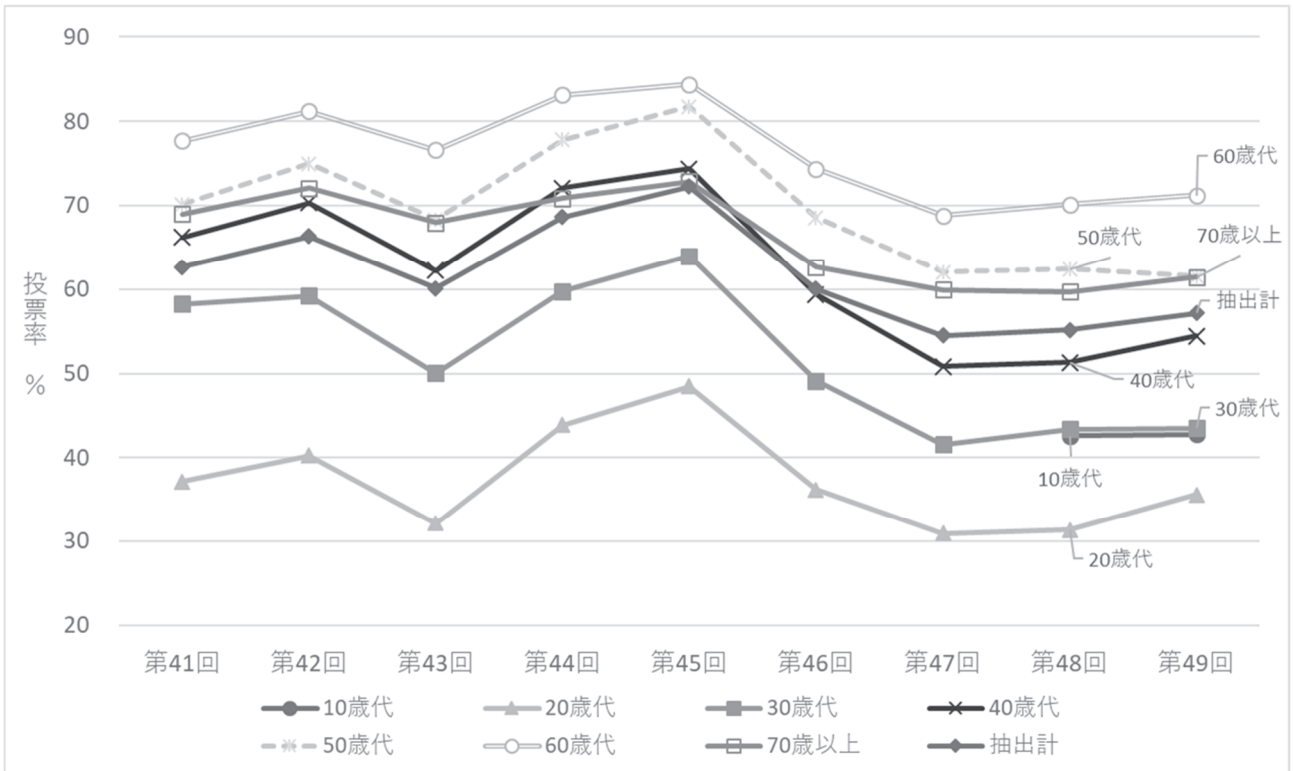
今回選挙の年代別投票率をみると、50歳代を除き前回は上回る結果となった。なお、10歳代の投票率は0. 18ポイント、20歳代の投票率は4. 18ポイント上昇している。

表1 過去の衆院選における年代別投票率比較 (単位：%)

	10歳代	20歳代	30歳代	40歳代	50歳代	60歳代	70歳以上	抽出計	県全体計
第41回	—	37.19	58.26	66.21	70.13	77.70	68.98	62.64	60.31
第42回	—	40.26	59.24	70.32	74.97	81.21	72.06	66.34	63.28
第43回	—	32.14	50.03	62.25	68.32	76.59	67.95	60.14	57.90
第44回	—	43.85	59.78	72.09	77.80	83.13	70.85	68.61	66.29
第45回	—	48.44	64.00	74.38	81.72	84.41	72.89 (82.31) (59.21)	72.29	69.06
第46回	—	36.21	49.12	59.37	68.59	74.40	62.63 (73.34) (48.24)	60.05	57.33
第47回	—	30.96	41.55	50.83	62.03	68.84	59.94 (69.96) (46.64)	54.50	51.72
第48回	42.60	31.40	43.37	51.30	62.44	70.17	59.67 (69.58) (46.92)	55.14	51.97
第49回	42.78	35.58	43.50	54.46	61.60	71.26	61.43 (71.39) (47.10)	57.19	53.89

※( )の上段は70歳代、下段は80歳以上の内訳を示す。第45回以降は区分して、データを収集している。

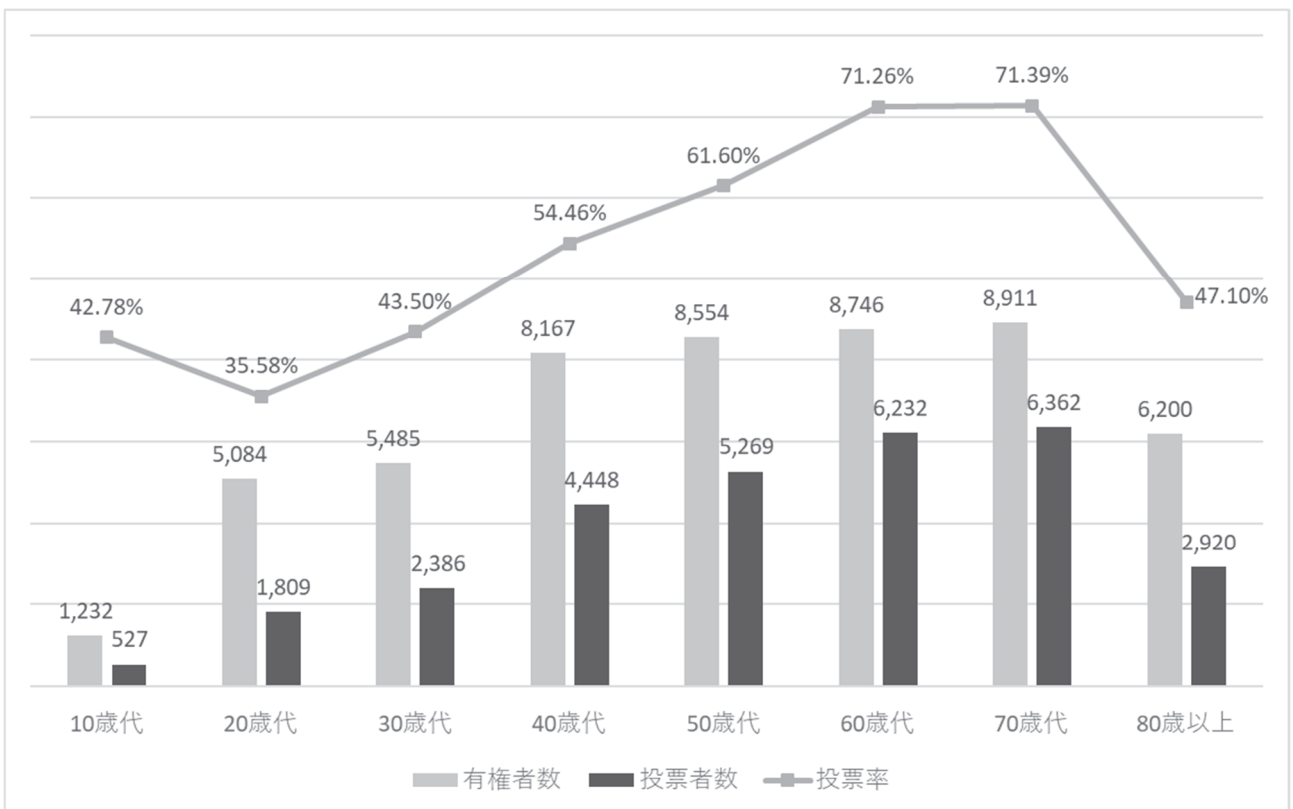
図1 年代別投票率比較



(2) 年代別投票状況[図2]

年代別に投票率をみると、これまでの選挙と同様に「若い年齢層では投票率が低く、高い年齢層では高くなる」という傾向がみられ、最も高い投票率を示したのは70歳代の71.39%、最も低い投票率を示したのは20歳代の35.58%であった。

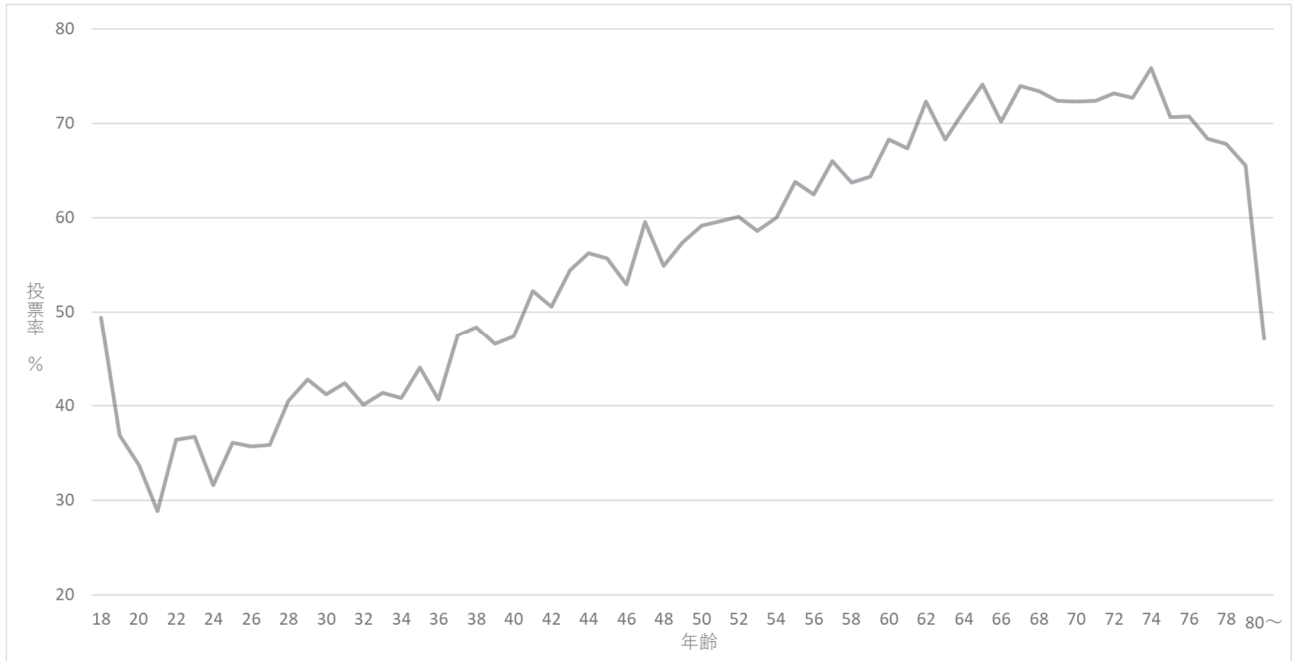
図2 年代別投票率・投票者数比較



(3) 年齢別投票状況[図3]

年齢別に投票率をみると、最も高い投票率を示したのは74歳の75.84%、最も低い投票率を示したのは21歳の28.82%であった。

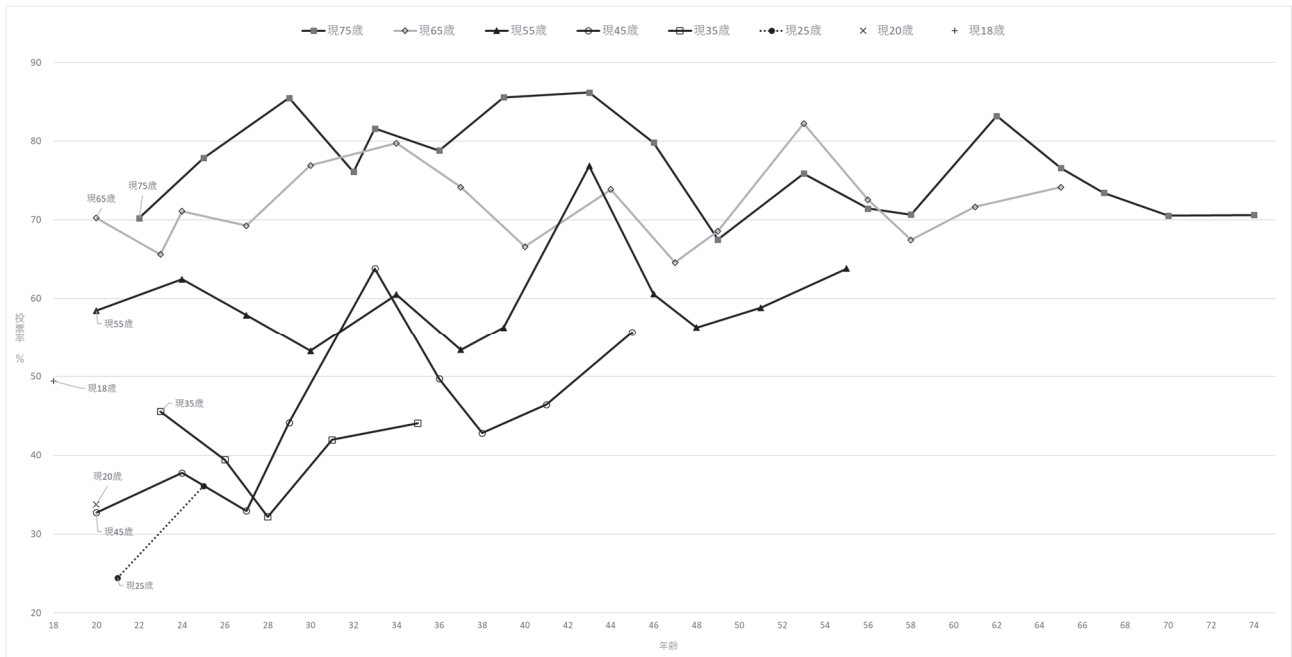
図3 年齢別投票率



(4) 衆議院議員総選挙における特定年齢層の投票率の推移[図4]

第33回(S47)から今回までの計17回の衆議院議員総選挙における特定の年齢層(今回の選挙時に18, 20, 25, 35, 45, 55, 65, 75歳である年齢層)の有権者が、過去の選挙でどのような投票行動を行ったか、その投票率の推移により追跡調査を行った。選挙ごとにばらつきはあるものの、若い年齢層の投票率は、高年齢層に比べて、年齢を重ねるごと上昇する傾向がみられた。

図4 衆院選における特定年齢層の投票率(同じ年齢時点での比較)



年齢別投票状況（県計）

最高	最低
----	----

年齢	有権者数			投票者数			投票率（%）		
	男	女	計	男	女	計	男	女	計
18	301	280	581	141	146	287	46.84	52.14	49.40
19	301	350	651	105	135	240	34.88	38.57	36.87
小計	602	630	1,232	246	281	527	40.86	44.60	42.78
20	277	295	572	83	110	193	29.96	37.29	33.74
21	311	265	576	82	84	166	26.37	31.70	28.82
22	264	277	541	91	106	197	34.47	38.27	36.41
23	257	247	504	89	96	185	34.63	38.87	36.71
24	302	220	522	92	73	165	30.46	33.18	31.61
小計	1,411	1,304	2,715	437	469	906	30.97	35.97	33.37
25	261	235	496	92	87	179	35.25	37.02	36.09
26	267	209	476	88	82	170	32.96	39.23	35.71
27	284	207	491	91	85	176	32.04	41.06	35.85
28	223	204	427	86	87	173	38.57	42.65	40.52
29	259	220	479	106	99	205	40.93	45.00	42.80
小計	1,294	1,075	2,369	463	440	903	35.78	40.93	38.12
30	260	206	466	110	82	192	42.31	39.81	41.20
31	264	234	498	111	100	211	42.05	42.74	42.37
32	244	262	506	91	112	203	37.30	42.75	40.12
33	288	234	522	116	100	216	40.28	42.74	41.38
34	292	254	546	114	109	223	39.04	42.91	40.84
小計	1,348	1,190	2,538	542	503	1,045	40.21	42.27	41.17
35	304	261	565	133	116	249	43.75	44.44	44.07
36	300	266	566	118	112	230	39.33	42.11	40.64
37	307	276	583	136	141	277	44.30	51.09	47.51
38	295	311	606	139	154	293	47.12	49.52	48.35
39	335	292	627	147	145	292	43.88	49.66	46.57
小計	1,541	1,406	2,947	673	668	1,341	43.67	47.51	45.50
40	340	291	631	149	150	299	43.82	51.55	47.39
41	352	284	636	180	152	332	51.14	53.52	52.20
42	386	363	749	194	185	379	50.26	50.96	50.60
43	411	366	777	217	206	423	52.80	56.28	54.44
44	406	375	781	223	216	439	54.93	57.60	56.21
小計	1,895	1,679	3,574	963	909	1,872	50.82	54.14	52.38
45	422	390	812	226	226	452	53.55	57.95	55.67
46	517	426	943	254	245	499	49.13	57.51	52.92
47	480	467	947	280	284	564	58.33	60.81	59.56
48	481	488	969	268	264	532	55.72	54.10	54.90
49	483	439	922	284	245	529	58.80	55.81	57.38
小計	2,383	2,210	4,593	1,312	1,264	2,576	55.06	57.19	56.09
50	489	444	933	279	273	552	57.06	61.49	59.16
51	466	502	968	265	312	577	56.87	62.15	59.61
52	473	444	917	285	266	551	60.25	59.91	60.09
53	454	425	879	273	242	515	60.13	56.94	58.59
54	478	467	945	281	286	567	58.79	61.24	60.00
小計	2,360	2,282	4,642	1,383	1,379	2,762	58.60	60.43	59.50

年齢	有権者数			投票者数			投票率 (%)		
	男	女	計	男	女	計	男	女	計
55	330	289	619	195	200	395	59.09	69.20	63.81
56	426	432	858	253	283	536	59.39	65.51	62.47
57	416	417	833	274	276	550	65.87	66.19	66.03
58	394	422	816	255	265	520	64.72	62.80	63.73
59	401	385	786	262	244	506	65.34	63.38	64.38
小計	1,967	1,945	3,912	1,239	1,268	2,507	62.99	65.19	64.08
60	388	369	757	268	249	517	69.07	67.48	68.30
61	403	421	824	263	292	555	65.26	69.36	67.35
62	414	394	808	299	285	584	72.22	72.34	72.28
63	455	406	861	305	283	588	67.03	69.70	68.29
64	425	428	853	296	312	608	69.65	72.90	71.28
小計	2,085	2,018	4,103	1,431	1,421	2,852	68.63	70.42	69.51
65	428	450	878	310	341	651	72.43	75.78	74.15
66	474	438	912	343	297	640	72.36	67.81	70.18
67	428	479	907	306	365	671	71.50	76.20	73.98
68	451	463	914	335	336	671	74.28	72.57	73.41
69	523	509	1,032	376	371	747	71.89	72.89	72.38
小計	2,304	2,339	4,643	1,670	1,710	3,380	72.48	73.11	72.80
70	485	480	965	356	342	698	73.40	71.25	72.33
71	539	565	1,104	394	405	799	73.10	71.68	72.37
72	547	576	1,123	412	410	822	75.32	71.18	73.20
73	559	570	1,129	412	409	821	73.70	71.75	72.72
74	528	519	1,047	397	397	794	75.19	76.49	75.84
小計	2,658	2,710	5,368	1,971	1,963	3,934	74.15	72.44	73.29
75	314	336	650	227	232	459	72.29	69.05	70.62
76	292	375	667	217	255	472	74.32	68.00	70.76
77	341	374	715	248	241	489	72.73	64.44	68.39
78	364	415	779	255	273	528	70.05	65.78	67.78
79	332	400	732	235	245	480	70.78	61.25	65.57
小計	1,643	1,900	3,543	1,182	1,246	2,428	71.94	65.58	68.53
80～	2292	3908	6,200	1302	1618	2,920	56.81	41.40	47.10
合計	25,783	26,596	52,379	14,814	15,139	29,953	57.46	56.92	57.19

【年代別】

年代	有権者数			投票者数			投票率 (%)		
	男	女	計	男	女	計	男	女	計
10歳代	602	630	1,232	246	281	527	40.86	44.60	42.78
20歳代	2,705	2,379	5,084	900	909	1,809	33.27	38.21	35.58
30歳代	2,889	2,596	5,485	1,215	1,171	2,386	42.06	45.11	43.50
40歳代	4,278	3,889	8,167	2,275	2,173	4,448	53.18	55.88	54.46
50歳代	4,327	4,227	8,554	2,622	2,647	5,269	60.60	62.62	61.60
60歳代	4,389	4,357	8,746	3,101	3,131	6,232	70.65	71.86	71.26
70歳以上	6,593	8,518	15,111	4,455	4,827	9,282	67.57	56.67	61.43
70歳代	4,301	4,610	8,911	3,153	3,209	6,362	73.31	69.61	71.39
80歳以上	2,292	3,908	6,200	1,302	1,618	2,920	56.81	41.40	47.10

年齢別投票状況（市部計）

最高	最低
----	----

年齢	有権者数			投票者数			投票率 (%)		
	男	女	計	男	女	計	男	女	計
18	146	133	279	67	71	138	45.89	53.38	49.46
19	158	167	325	52	62	114	32.91	37.13	35.08
小計	304	300	604	119	133	252	39.14	44.33	41.72
20	134	150	284	37	53	90	27.61	35.33	31.69
21	166	125	291	44	36	80	26.51	28.80	27.49
22	127	149	276	40	51	91	31.50	34.23	32.97
23	124	119	243	44	45	89	35.48	37.82	36.63
24	148	125	273	46	41	87	31.08	32.80	31.87
小計	699	668	1,367	211	226	437	30.19	33.83	31.97
25	137	118	255	47	42	89	34.31	35.59	34.90
26	140	100	240	48	38	86	34.29	38.00	35.83
27	146	112	258	44	47	91	30.14	41.96	35.27
28	118	93	211	44	39	83	37.29	41.94	39.34
29	125	111	236	48	54	102	38.40	48.65	43.22
小計	666	534	1,200	231	220	451	34.68	41.20	37.58
30	141	101	242	56	43	99	39.72	42.57	40.91
31	119	128	247	49	56	105	41.18	43.75	42.51
32	119	131	250	45	53	98	37.82	40.46	39.20
33	140	114	254	57	49	106	40.71	42.98	41.73
34	155	137	292	63	58	121	40.65	42.34	41.44
小計	674	611	1,285	270	259	529	40.06	42.39	41.17
35	151	133	284	64	56	120	42.38	42.11	42.25
36	163	145	308	64	62	126	39.26	42.76	40.91
37	160	140	300	77	67	144	48.13	47.86	48.00
38	155	168	323	71	73	144	45.81	43.45	44.58
39	180	158	338	75	76	151	41.67	48.10	44.67
小計	809	744	1,553	351	334	685	43.39	44.89	44.11
40	175	134	309	78	63	141	44.57	47.01	45.63
41	177	151	328	95	86	181	53.67	56.95	55.18
42	192	217	409	95	117	212	49.48	53.92	51.83
43	234	208	442	115	126	241	49.15	60.58	54.52
44	212	198	410	108	109	217	50.94	55.05	52.93
小計	990	908	1,898	491	501	992	49.60	55.18	52.27
45	222	217	439	119	126	245	53.60	58.06	55.81
46	292	222	514	143	121	264	48.97	54.50	51.36
47	235	250	485	140	159	299	59.57	63.60	61.65
48	244	259	503	137	130	267	56.15	50.19	53.08
49	274	219	493	150	127	277	54.74	57.99	56.19
小計	1,267	1,167	2,434	689	663	1,352	54.38	56.81	55.55
50	275	222	497	168	134	302	61.09	60.36	60.76
51	216	260	476	112	162	274	51.85	62.31	57.56
52	239	233	472	141	141	282	59.00	60.52	59.75
53	229	206	435	140	121	261	61.14	58.74	60.00
54	242	233	475	140	142	282	57.85	60.94	59.37
小計	1,201	1,154	2,355	701	700	1,401	58.37	60.66	59.49



年齢	有権者数			投票者数			投票率 (%)		
	男	女	計	男	女	計	男	女	計
55	150	129	279	90	88	178	60.00	68.22	63.80
56	216	220	436	130	143	273	60.19	65.00	62.61
57	224	203	427	152	131	283	67.86	64.53	66.28
58	202	217	419	125	134	259	61.88	61.75	61.81
59	197	187	384	127	110	237	64.47	58.82	61.72
小計	989	956	1,945	624	606	1,230	63.09	63.39	63.24
60	187	177	364	134	111	245	71.66	62.71	67.31
61	187	198	385	114	140	254	60.96	70.71	65.97
62	198	181	379	138	126	264	69.70	69.61	69.66
63	204	205	409	134	143	277	65.69	69.76	67.73
64	185	218	403	128	157	285	69.19	72.02	70.72
小計	961	979	1,940	648	677	1,325	67.43	69.15	68.30
65	200	229	429	143	166	309	71.50	72.49	72.03
66	223	210	433	155	125	280	69.51	59.52	64.67
67	188	214	402	125	158	283	66.49	73.83	70.40
68	218	229	447	150	157	307	68.81	68.56	68.68
69	256	242	498	182	173	355	71.09	71.49	71.29
小計	1,085	1,124	2,209	755	779	1,534	69.59	69.31	69.44
70	231	209	440	166	144	310	71.86	68.90	70.45
71	276	280	556	195	194	389	70.65	69.29	69.96
72	245	296	541	186	202	388	75.92	68.24	71.72
73	271	284	555	190	189	379	70.11	66.55	68.29
74	246	252	498	183	186	369	74.39	73.81	74.10
小計	1,269	1,321	2,590	920	915	1,835	72.50	69.27	70.85
75	161	164	325	117	105	222	72.67	64.02	68.31
76	135	190	325	101	127	228	74.81	66.84	70.15
77	168	178	346	115	113	228	68.45	63.48	65.90
78	186	190	376	131	118	249	70.43	62.11	66.22
79	156	204	360	105	116	221	67.31	56.86	61.39
小計	806	926	1,732	569	579	1,148	70.60	62.53	66.28
80～	1077	1926	3,003	605	788	1,393	56.17	40.91	46.39
合計	12,797	13,318	26,115	7,184	7,380	14,564	56.14	55.41	55.77

【年代別】

年代	有権者数			投票者数			投票率 (%)		
	男	女	計	男	女	計	男	女	計
10歳代	304	300	604	119	133	252	39.14	44.33	41.72
20歳代	1,365	1,202	2,567	442	446	888	32.38	37.10	34.59
30歳代	1,483	1,355	2,838	621	593	1,214	41.87	43.76	42.78
40歳代	2,257	2,075	4,332	1,180	1,164	2,344	52.28	56.10	54.11
50歳代	2,190	2,110	4,300	1,325	1,306	2,631	60.50	61.90	61.19
60歳代	2,046	2,103	4,149	1,403	1,456	2,859	68.57	69.23	68.91
70歳以上	3,152	4,173	7,325	2,094	2,282	4,376	66.43	54.68	59.74
70歳代	2,075	2,247	4,322	1,489	1,494	2,983	71.76	66.49	69.02
80歳以上	1,077	1,926	3,003	605	788	1,393	56.17	40.91	46.39

年齢別投票状況（郡部計）

最高	最低
----	----

年齢	有権者数			投票者数			投票率 (%)		
	男	女	計	男	女	計	男	女	計
18	155	147	302	74	75	149	47.74	51.02	49.34
19	143	183	326	53	73	126	37.06	39.89	38.65
小計	298	330	628	127	148	275	42.62	44.85	43.79
20	143	145	288	46	57	103	32.17	39.31	35.76
21	145	140	285	38	48	86	26.21	34.29	30.18
22	137	128	265	51	55	106	37.23	42.97	40.00
23	133	128	261	45	51	96	33.83	39.84	36.78
24	154	95	249	46	32	78	29.87	33.68	31.33
小計	712	636	1,348	226	243	469	31.74	38.21	34.79
25	124	117	241	45	45	90	36.29	38.46	37.34
26	127	109	236	40	44	84	31.50	40.37	35.59
27	138	95	233	47	38	85	34.06	40.00	36.48
28	105	111	216	42	48	90	40.00	43.24	41.67
29	134	109	243	58	45	103	43.28	41.28	42.39
小計	628	541	1,169	232	220	452	36.94	40.67	38.67
30	119	105	224	54	39	93	45.38	37.14	41.52
31	145	106	251	62	44	106	42.76	41.51	42.23
32	125	131	256	46	59	105	36.80	45.04	41.02
33	148	120	268	59	51	110	39.86	42.50	41.04
34	137	117	254	51	51	102	37.23	43.59	40.16
小計	674	579	1,253	272	244	516	40.36	42.14	41.18
35	153	128	281	69	60	129	45.10	46.88	45.91
36	137	121	258	54	50	104	39.42	41.32	40.31
37	147	136	283	59	74	133	40.14	54.41	47.00
38	140	143	283	68	81	149	48.57	56.64	52.65
39	155	134	289	72	69	141	46.45	51.49	48.79
小計	732	662	1,394	322	334	656	43.99	50.45	47.06
40	165	157	322	71	87	158	43.03	55.41	49.07
41	175	133	308	85	66	151	48.57	49.62	49.03
42	194	146	340	99	68	167	51.03	46.58	49.12
43	177	158	335	102	80	182	57.63	50.63	54.33
44	194	177	371	115	107	222	59.28	60.45	59.84
小計	905	771	1,676	472	408	880	52.15	52.92	52.51
45	200	173	373	107	100	207	53.50	57.80	55.50
46	225	204	429	111	124	235	49.33	60.78	54.78
47	245	217	462	140	125	265	57.14	57.60	57.36
48	237	229	466	131	134	265	55.27	58.52	56.87
49	209	220	429	134	118	252	64.11	53.64	58.74
小計	1,116	1,043	2,159	623	601	1,224	55.82	57.62	56.69
50	214	222	436	111	139	250	51.87	62.61	57.34
51	250	242	492	153	150	303	61.20	61.98	61.59
52	234	211	445	144	125	269	61.54	59.24	60.45
53	225	219	444	133	121	254	59.11	55.25	57.21
54	236	234	470	141	144	285	59.75	61.54	60.64
小計	1,159	1,128	2,287	682	679	1,361	58.84	60.20	59.51

年齢	有権者数			投票者数			投票率 (%)		
	男	女	計	男	女	計	男	女	計
55	180	160	340	105	112	217	58.33	70.00	63.82
56	210	212	422	123	140	263	58.57	66.04	62.32
57	192	214	406	122	145	267	63.54	67.76	65.76
58	192	205	397	130	131	261	67.71	63.90	65.74
59	204	198	402	135	134	269	66.18	67.68	66.92
小計	978	989	1,967	615	662	1,277	62.88	66.94	64.92
60	201	192	393	134	138	272	66.67	71.88	69.21
61	216	223	439	149	152	301	68.98	68.16	68.56
62	216	213	429	161	159	320	74.54	74.65	74.59
63	251	201	452	171	140	311	68.13	69.65	68.81
64	240	210	450	168	155	323	70.00	73.81	71.78
小計	1,124	1,039	2,163	783	744	1,527	69.66	71.61	70.60
65	228	221	449	167	175	342	73.25	79.19	76.17
66	251	228	479	188	172	360	74.90	75.44	75.16
67	240	265	505	181	207	388	75.42	78.11	76.83
68	233	234	467	185	179	364	79.40	76.50	77.94
69	267	267	534	194	198	392	72.66	74.16	73.41
小計	1,219	1,215	2,434	915	931	1,846	75.06	76.63	75.84
70	254	271	525	190	198	388	74.80	73.06	73.90
71	263	285	548	199	211	410	75.67	74.04	74.82
72	302	280	582	226	208	434	74.83	74.29	74.57
73	288	286	574	222	220	442	77.08	76.92	77.00
74	282	267	549	214	211	425	75.89	79.03	77.41
小計	1,389	1,389	2,778	1,051	1,048	2,099	75.67	75.45	75.56
75	153	172	325	110	127	237	71.90	73.84	72.92
76	157	185	342	116	128	244	73.89	69.19	71.35
77	173	196	369	133	128	261	76.88	65.31	70.73
78	178	225	403	124	155	279	69.66	68.89	69.23
79	176	196	372	130	129	259	73.86	65.82	69.62
小計	837	974	1,811	613	667	1,280	73.24	68.48	70.68
80～	1215	1982	3,197	697	830	1,527	57.37	41.88	47.76
合計	12,986	13,278	26,264	7,630	7,759	15,389	58.76	58.44	58.59

【年代別】

年代	有権者数			投票者数			投票率 (%)		
	男	女	計	男	女	計	男	女	計
10歳代	298	330	628	127	148	275	42.62	44.85	43.79
20歳代	1,340	1,177	2,517	458	463	921	34.18	39.34	36.59
30歳代	1,406	1,241	2,647	594	578	1,172	42.25	46.58	44.28
40歳代	2,021	1,814	3,835	1,095	1,009	2,104	54.18	55.62	54.86
50歳代	2,137	2,117	4,254	1,297	1,341	2,638	60.69	63.34	62.01
60歳代	2,343	2,254	4,597	1,698	1,675	3,373	72.47	74.31	73.37
70歳以上	3,441	4,345	7,786	2,361	2,545	4,906	68.61	58.57	63.01
70歳代	2,226	2,363	4,589	1,664	1,715	3,379	74.75	72.58	73.63
80歳以上	1,215	1,982	3,197	697	830	1,527	57.37	41.88	47.76