



「ぐんまクビアカマップ」の公開について

群馬県では、県内におけるクビアカツヤカミキリの被害状況等を電子地図で簡単に確認できる「ぐんまクビアカマップ」を作成しました。

お住まいの地域の被害状況の確認や、防除対策・予防対策にお役立ていただくため、ぜひご活用ください。

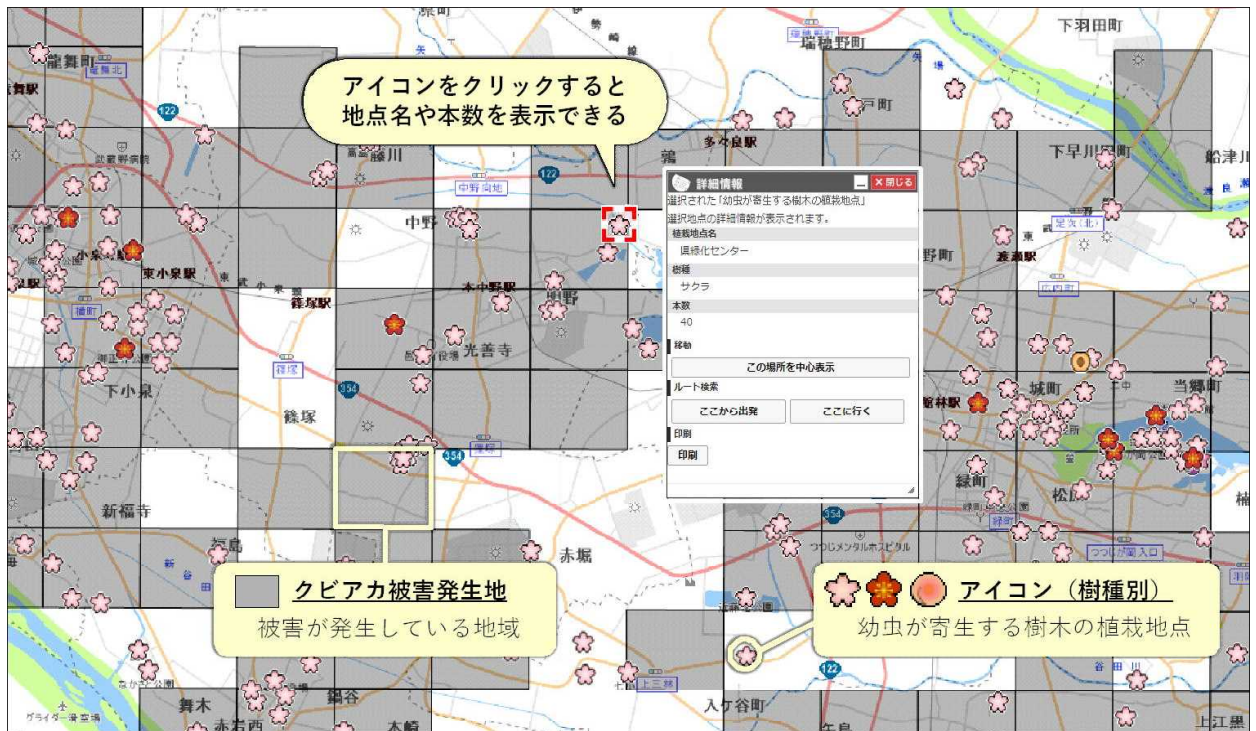
閲覧できる情報

- (1) 樹木被害が発生しているエリア（令和2年度被害状況調査結果を反映）
- (2) クビアカツヤカミキリの幼虫が寄生する樹木（桜、ウメ等）の植栽地点（公共施設等を中心とした約3,000ヵ所）

利用方法

- (1) パソコンやスマートフォン等から「マッピングぐんま」にアクセス
URL：<https://www2.wagmap.jp/pref-gunma/Portal>
- (2) 「自然・環境情報」をクリックし、「ぐんまクビアカマップ」を選択
- (3) 確認したい地域の住所等を入力 or リストから選択
- (4) 「ぐんまクビアカマップ」が表示される（例：パソコン画面）

QRコード



クビアカツヤカミキリとは

- ・幼虫が桜やウメなどの木の内部を食い荒らす外来昆虫
- ・被害を受けた木は衰弱し、枯れてしまうため、観光や農業など多岐にわたる被害が懸念される
- ・令和2年度調査では、県内11市町で計4,960本の樹木被害が確認された

<クビアカツヤカミキリの生態や防除対策の情報はこちらをご覧ください>

[県ホームページ] http://www.pref.gunma.jp/04/e23g_00005.html

[動画] <https://www.youtube.com/watch?v=qnHWjhmBk2E>