

## 令和2年度市町村普通会計決算の概要

県内市町村における令和2年度普通会計決算の概要を取りまとめました。なお、本資料は、現時点の集計状況を速報として取りまとめたものです。

### 【決算のポイント】

- 決算規模は、歳入歳出ともに過去最高額となった。
- 実質収支は、303億円の黒字で、県内35市町村の全てが黒字を維持した。
- 経常収支比率は、1.1ポイント改善して94.5%となった。実質公債費比率は、0.1ポイント改善して6.3%となった。

### 【総論】

#### 1 歳入

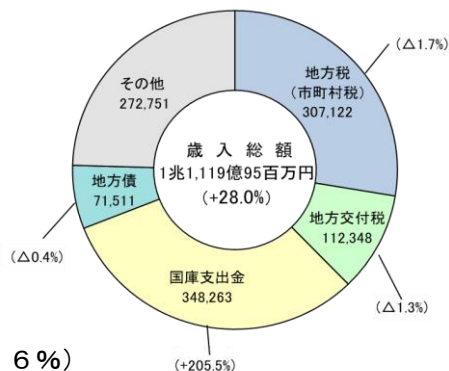
歳入総額 1兆1,120億円（前年度比+2,429億円、+28.0%）

##### 【増要因】

- ・ 国庫支出金 +2,343億円、+205.5%
- ・ 諸収入 +211億円、+43.4%
- ・ 地方消費税交付金 +80億円、+21.9%

##### 【減要因】

- ・ 繰入金 ▲98億円、▲24.3%
- ・ 地方税 ▲53億円、▲1.7%



#### 2 歳出

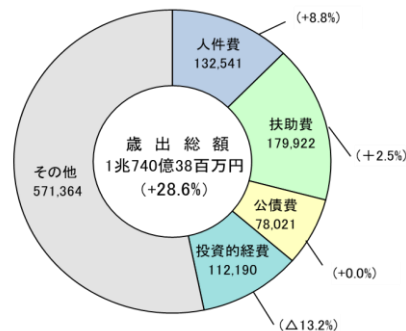
歳出総額 1兆740億円（前年度比+2,390億円、+28.6%）

##### 【増要因】

- ・ 補助費等 +2,228億円、+273.4%
- ・ 貸付金 +234億円、+99.8%
- ・ 人件費 +107億円、+8.8%

##### 【減要因】

- ・ 普通建設事業費 ▲198億円、▲15.6%
- ・ 繰出金 ▲68億円、▲8.2%



単位: 百万円、( )は対前年度比

#### 3 決算収支

実質収支 : 303億円の黒字（前年度比+38億円）

#### 4 財政構造の弾力性

- (1) 経常収支比率 : 94.5% (1.1ポイント低下)
- (2) 実質公債費比率 : 6.3% (0.1ポイント低下)

#### 5 地方債現在高

- (1) 地方債残高 : 7,508億円 (▲25億円)
- (2) 地方債残高 : 4,128億円 (+33億円)  
(臨時財政対策債を除く)

※詳細なデータについては、令和4年3月頃、群馬県ホームページ上で公表予定です。

## 【各 論】

### 1 決算規模等

#### (1) 決算規模

- ・ 歳入総額、歳出総額ともに、過去最高額で2年連続の増。

#### (2) 歳入総額

- ・ 1兆1,120億円（+2,429億円、+28.0%）

#### (3) 歳出総額

- ・ 1兆740億円（+2,390億円、+28.6%）

#### (4) 実質収支

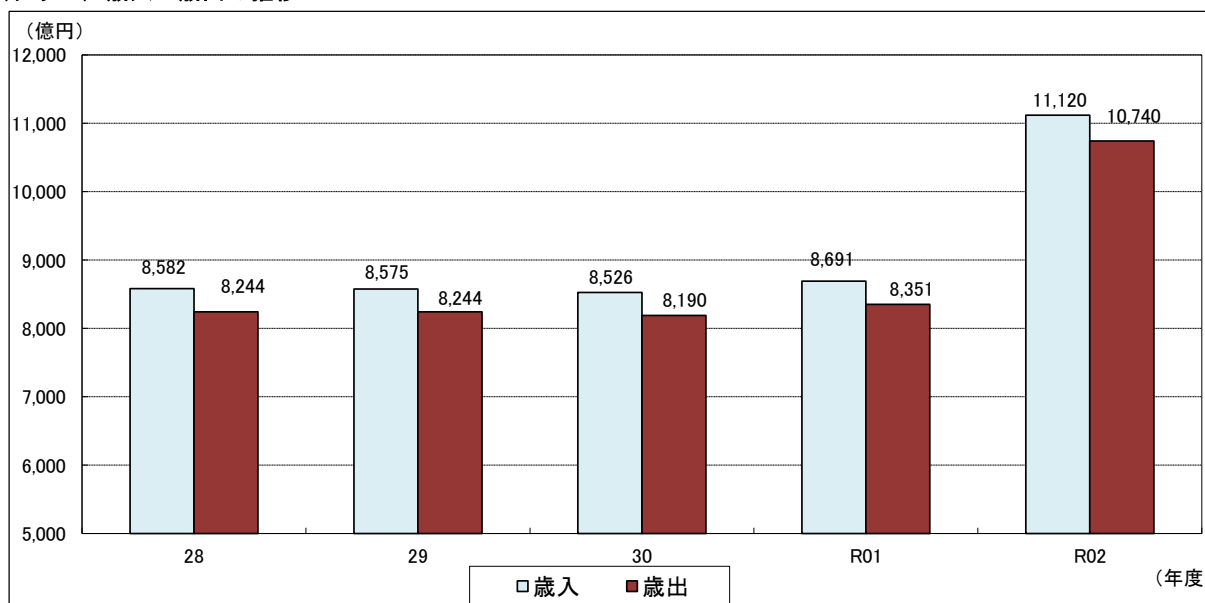
- ・ 303億円の黒字（前年度比+38億円）
- ・ 県内35市町村の全てが黒字を維持。

（表）決算規模及び決算収支の状況

（単位：百万円、%）

項 目	令和2年度	令和元年度	増減額	増減率
歳入総額 A	1,111,995	869,058	242,937	28.0
歳出総額 B	1,074,038	835,079	238,959	28.6
形式収支（A - B） C	37,957	33,978	3,979	11.7
翌年度に繰り越すべき財源 D	7,697	7,501	196	2.6
実質収支（C - D） E	30,260	26,477	3,783	14.3
単年度収支 F	3,783	▲ 1,044	4,827	462.4
財政調整基金積立金 G	3,250	3,265	▲ 15	▲ 0.5
繰上償還金 H	443	1,307	▲ 864	▲ 66.1
財政調整基金取崩額 I	18,715	23,850	▲ 5,135	▲ 21.5
実質単年度収支 （F + G + H - I） J	▲ 11,239	▲ 20,322	9,083	44.7

（グラフ）歳入・歳出の推移



## 2 歳入

<b>(1) 地方税</b>	<b>3,071億円</b>	<b>(▲53億円、▲1.7%)</b>
・市町村民税	▲62億円、▲4.5%	(法人税割▲68億円、所得割+7億円)
・固定資産税	+11億円、+0.8%	(家屋+13億円、土地▲2億円)
・入湯税	▲4億円、▲41.5%	
<b>(2) 地方消費税交付金</b>	<b>446億円</b>	<b>(+80億円、+21.9%)</b>
<b>(3) 地方交付税</b>	<b>1,123億円</b>	<b>(▲14億円、▲1.3%)</b>
・普通交付税	+3億円、+0.3%	
・特別交付税	▲18億円、▲12.5%	
(臨時財政対策債を含めた実質的な地方交付税額は1,365億円(+15億円、+1.1%))		
<b>(4) 国庫支出金</b>	<b>3,483億円</b>	<b>(+2,343億円、+205.5%)</b>
・特別定額給付金給付事業費等補助金や新型コロナウイルス感染症対応地方創生臨時交付金の皆増		
<b>(5) 繰入金</b>	<b>305億円</b>	<b>(▲98億円、▲24.3%)</b>
・財政調整基金繰入金等の減		
<b>(6) 地方債</b>	<b>715億円</b>	<b>(▲3億円、▲0.4%)</b>
・臨時財政対策債	+29億円、+13.7%	
・臨時財政対策債以外	▲32億円、▲6.4%	

(表) 科目別歳入の状況

(単位:百万円、%)

項 目	令和2年度	令和元年度	増減額	増減率
地 方 税	307,122	312,446	▲5,324	▲1.7
地 方 譲 与 税	8,646	8,447	199	2.4
各 種 交 付 金	51,062	40,914	10,148	24.8
うち地方消費税交付金	44,567	36,554	8,013	21.9
地 方 特 例 交 付 金	2,360	4,739	▲2,379	▲50.2
地 方 交 付 税	112,348	113,797	▲1,449	▲1.3
国 庫 支 出 金	348,263	113,987	234,276	205.5
県 支 出 金	64,292	64,970	▲678	▲1.0
繰 入 金	30,499	40,294	▲9,795	▲24.3
地 方 債	71,511	71,813	▲302	▲0.4
臨時財政対策債	24,195	21,279	2,916	13.7
臨時財政対策債以外	47,316	50,534	▲3,218	▲6.4
そ の 他	115,892	97,651	18,241	18.7
歳 入 合 計	1,111,995	869,058	242,937	28.0
う ち 一 般 財 源	481,539	501,622	▲20,083	▲4.0

※一般財源とは地方税、地方譲与税、各種交付金、地方特例交付金、地方交付税及び臨時財政対策債を合計したものを。

※表示単位未満四捨五入のため、計が合わない場合があります。

### 3 歳出

#### 【性質別歳出】

<b>(1) 義務的経費</b>	<b>3,905億円 (+152億円、+4.0%)</b>
・人件費	+107億円、+8.8% (会計年度任用職員制度の導入による増)
・扶助費	+45億円、+2.5% (子ども・子育て支援関係給付費等の増)
<b>(2) 投資的経費</b>	<b>1,122億円 (▲171億円、▲13.2%)</b>
・普通建設事業費	▲198億円、▲15.6% (高崎芸術劇場建設事業費の減(高崎市)、地域振興施設整備事業費の減(長野原町)等)
<b>(3) その他の経費</b>	<b>5,714億円 (+2,409億円、+72.9%)</b>
・補助費等	+2,228億円、+273.4% (特別定額給付金給付事業費等補助金、新型コロナウイルス感染症対応地方創生臨時交付金の皆増)
・繰出金	▲68億円、▲8.2% (下水道事業特別事業会計への繰出金等の皆減(伊勢崎市)等)
・貸付金	+234億円、+99.8% (特別融資預託金等の増)

(表) 性質別歳出の状況

(単位:百万円、%)

項目	令和2年度	令和元年度	増減額	増減率
義務的経費	390,484	375,288	15,196	4.0
人件費	132,541	121,829	10,712	8.8
うち職員給	82,330	81,992	338	0.4
うち退職金	8,149	8,096	53	0.7
扶助費	179,922	175,466	4,456	2.5
公債費	78,021	77,993	28	0.0
投資的経費	112,190	129,283	▲17,093	▲13.2
普通建設事業費	106,756	126,548	▲19,792	▲15.6
うち補助事業費	43,293	52,441	▲9,148	▲17.4
うち単独事業費	59,338	69,467	▲10,129	▲14.6
災害復旧事業費	5,434	2,734	2,700	98.8
その他の経費	571,364	330,509	240,855	72.9
うち物件費	121,366	121,528	▲162	▲0.1
うち補助費等	304,288	81,488	222,800	273.4
うち繰出金	75,337	82,094	▲6,757	▲8.2
うち貸付金	46,847	23,442	23,405	99.8
歳出合計	1,074,038	835,079	238,959	28.6

※表示単位未満四捨五入のため、計が合わない場合があります。

## 【目的別歳出】

(1) 総務費	2,868億円 (+1,837億円、+178.1%)	・ 特別定額給付金給付事業 等
(2) 民生費	2,955億円 (+109億円、+3.8%)	・ 子育て世帯臨時特別給付金給付事業、ひとり親世帯臨時特別給付金給付事業 等
(3) 商工費	770億円 (+339億円、+78.8%)	・ 新型コロナウイルス緊急経済対策資金預託金事業 等
(4) 土木費	858億円 (▲38億円、▲4.2%)	・ 浜川運動公園拡張整備事業費の減(高崎市)、ハッ場ダム関連町道整備事業費の減(長野原町) 等
(5) 教育費	1,171億円 (+123億円、+11.7%)	・ 学校給食中央共同調理場整備事業(桐生市)、義務教育学校施設整備事業(太田市) 等

(表) 目的別歳出の状況

(単位:百万円、%)

項 目	令和2年度	令和元年度	増減額	増減率
議会費	5,703	5,806	▲103	▲1.8
総務費	286,842	103,134	183,708	178.1
民生費	295,529	284,619	10,910	3.8
衛生費	65,174	65,695	▲521	▲0.8
労働費	1,517	1,487	30	2.0
農林水産業費	21,667	23,028	▲1,361	▲5.9
商工費	76,952	43,045	33,907	78.8
土木費	85,831	89,636	▲3,805	▲4.2
消防費	34,249	33,054	1,195	3.6
教育費	117,093	104,813	12,280	11.7
災害復旧費	5,434	2,734	2,700	98.8
公債費	78,022	77,994	28	0.0
その他	26	35	▲9	▲25.7
歳出合計	1,074,038	835,079	238,959	28.6

※表示単位未満四捨五入のため、計が合わない場合があります。

## 4 財政構造

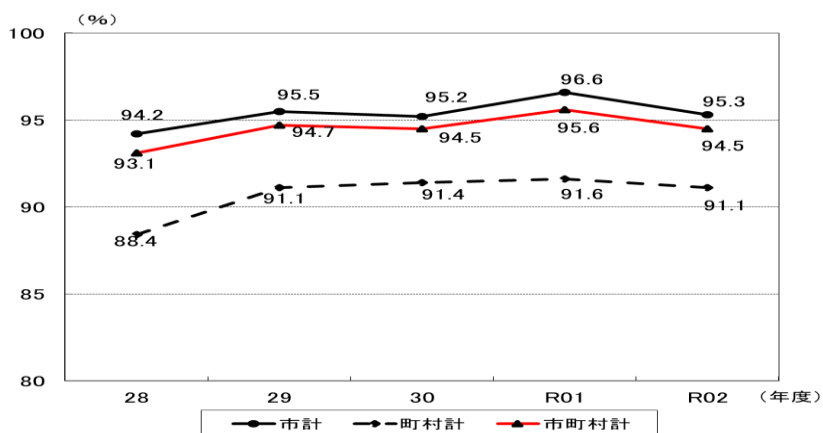
### (1) 経常収支比率 94.5% (1.1ポイント低下)

人件費や補助費等の経常経費充当一般財源（分子）は大きな変化はなかったが、臨時財政対策債等の経常一般財源収入額（分母）が増加したため、前年度に比べ1.1ポイント改善した。

### (2) 実質公債費比率 6.3% (0.1ポイント低下)

準元利償還金（公営企業債償還金への繰出）が減少したことなどから、前年度に比べ0.1ポイント改善した。

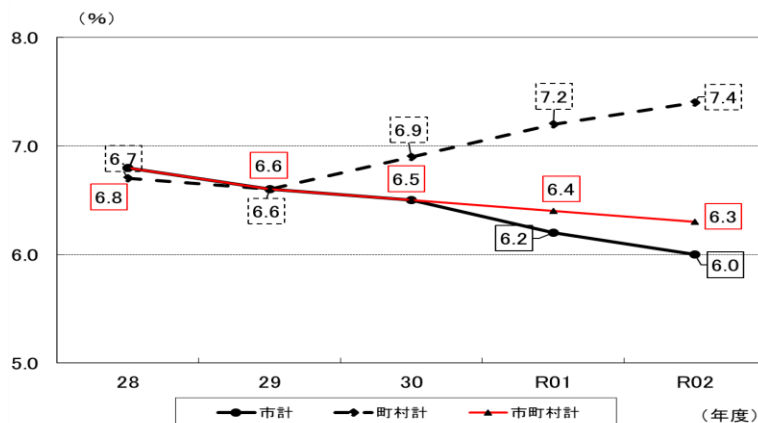
(グラフ) 経常収支比率の推移



#### 経常収支比率

人件費、公債費のように毎年度経常的に支出される経費（経常的経費）に充当された一般財源の額が、地方税、普通交付税を中心とする毎年度経常的に収入される一般財源（経常一般財源）、減収補填特例分及び臨時財政対策債の合計額に占める割合。

(グラフ) 実質公債費比率の推移



#### 実質公債費比率

地方税、普通交付税のように用途が特定されておらず、毎年度経常的に収入される財源のうち、公債費や公営企業債に対する繰出金などの公債費に準ずるものを含めた実質的な公債費相当額（普通交付税が措置されるものを除く）に充当されたものの占める割合の前3年度の平均値。

## 5 地方債、債務負担行為及び積立金現在高の推移

### (1) 地方債現在高

- ・ 地方債現在高 7,508億円 (▲25億円、▲0.3%)
- ・ 地方債現在高 4,128億円 (+33億円、+0.8%)  
(臨時財政対策債を除く)

### (2) 債務負担行為

- ・ 債務負担行為に基づく支出予定額 882億円 (+105億円、+13.5%)

### (3) 積立金現在高

- ・ 積立金現在高 1,901億円 (▲12億円、▲0.6%)

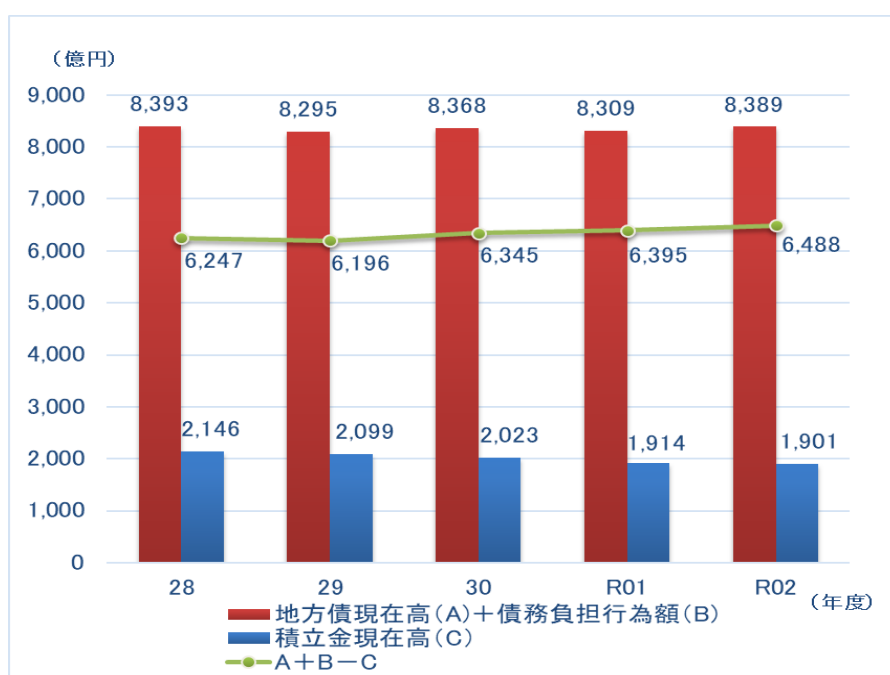
(表) 地方債、債務負担行為及び積立金現在高の状況

(単位:百万円、%、ポイント)

項目	令和2年度	令和元年度	増減額	増減率(ポイント)
A 地方債現在高	750,794	753,270	▲2,476	▲0.3
臨時財政対策債	337,979	343,792	▲5,813	▲1.7
臨時財政対策債以外	412,815	409,478	3,337	0.8
B 債務負担行為額	88,176	77,667	10,509	13.5
C 積立金現在高	190,148	191,384	▲1,236	▲0.6
A+B-C	648,822	639,553	9,269	1.4
対標準財政規模(%)	135.9	137.1	—	▲1.2

(注) 積立金現在高=財政調整基金現在高+減債基金現在高+その他特定目的基金現在高

(グラフ) 地方債、債務負担行為額及び積立金現在高の推移



## (資料1) 市町村別決算規模等の状況

(単位: 千円、%)

市町村名	令和2年度					令和1年度		対前年度伸び率	
	歳入総額 A	歳出総額 B	形式収支 C (=A-B)	翌年度に繰り越す べき財源 D	実質収支 E (=C-D)	歳入総額 F	歳出総額 G	歳入総額 A/F	歳出総額 B/G
前橋市	192,015,382	187,813,666	4,201,716	758,073	3,443,643	141,967,660	138,933,088	35.3	35.2
高崎市	207,033,347	201,841,232	5,192,115	571,141	4,620,974	168,605,667	164,220,833	22.8	22.9
桐生市	62,980,781	60,610,977	2,369,804	200,812	2,168,992	47,502,093	45,115,411	32.6	34.3
伊勢崎市	101,773,262	98,537,538	3,235,724	509,966	2,725,758	79,146,272	76,479,191	28.6	28.8
太田市	111,385,525	108,274,265	3,111,260	918,914	2,192,346	78,869,741	76,221,541	41.2	42.1
沼田市	29,748,090	28,613,972	1,134,118	332,074	802,044	24,848,158	23,824,625	19.7	20.1
館林市	39,584,010	37,504,755	2,079,255	28,036	2,051,219	29,140,693	27,172,603	35.8	38.0
渋川市	45,837,012	43,950,726	1,886,286	138,818	1,747,468	39,190,826	36,902,365	17.0	19.1
藤岡市	34,166,100	33,460,016	706,084	492,833	213,251	25,963,811	25,587,009	31.6	30.8
富岡市	30,247,695	29,089,629	1,158,066	283,454	874,612	24,198,291	22,782,932	25.0	27.7
安中市	31,236,671	29,883,213	1,353,458	184,100	1,169,358	24,098,716	23,167,803	29.6	29.0
みどり市	28,655,088	27,091,323	1,563,765	271,734	1,292,031	20,487,558	19,147,229	39.9	41.5
榛東村	8,232,055	7,841,481	390,574	184,674	205,900	5,948,385	5,646,498	38.4	38.9
吉岡町	10,601,951	10,477,076	124,875	88,556	36,319	7,687,304	7,518,394	37.9	39.4
上野村	3,995,072	3,788,691	206,381	33,400	172,981	3,591,701	3,430,332	11.2	10.4
神流町	3,669,872	3,449,007	220,865	194,475	26,390	3,729,581	3,276,068	△ 1.6	5.3
下仁田町	6,561,250	6,510,348	50,902	28,183	22,719	5,515,177	5,419,941	19.0	20.1
南牧村	2,568,220	2,371,814	196,406	8,967	187,439	2,169,567	1,936,712	18.4	22.5
甘楽町	7,530,485	7,222,899	307,586	66,307	241,279	5,423,698	5,170,111	38.8	39.7
中之条町	13,183,192	12,228,718	954,474	181,072	773,402	11,727,834	11,055,237	12.4	10.6
長野原町	9,341,013	8,589,659	751,354	347,602	403,752	15,002,160	14,422,318	△ 37.7	△ 40.4
嬭恋村	10,108,432	9,659,685	448,747	434,195	14,552	8,299,615	7,367,225	21.8	31.1
草津町	6,186,862	6,028,715	158,147	11,876	146,271	5,471,605	5,325,192	13.1	13.2
高山村	4,066,981	3,734,914	332,067	218,963	113,104	3,279,797	2,853,158	24.0	30.9
東吾妻町	10,343,529	10,078,058	265,471	69,913	195,558	9,417,658	8,951,491	9.8	12.6
片品村	4,573,986	4,286,820	287,166	3,209	283,957	3,792,835	3,538,852	20.6	21.1
川場村	3,642,767	3,307,940	334,827	82,700	252,127	3,303,760	3,039,955	10.3	8.8
昭和村	6,888,314	6,349,508	538,806	92,838	445,968	5,331,238	4,882,275	29.2	30.1
みなかみ町	16,756,148	15,936,870	819,278	442,273	377,005	14,364,173	13,624,245	16.7	17.0
玉村町	15,908,472	15,005,908	902,564	70,725	831,839	11,637,847	10,989,913	36.7	36.5
板倉町	7,868,060	7,142,136	725,924	17,676	708,248	5,956,136	5,364,257	32.1	33.1
明和町	7,350,660	7,186,196	164,464	56,751	107,713	5,980,333	5,532,605	22.9	29.9
千代田町	6,823,185	6,252,273	570,912	214,241	356,671	5,011,298	4,678,661	36.2	33.6
大泉町	18,282,085	17,652,785	629,300	17,817	611,483	13,281,502	12,816,882	37.7	37.7
邑楽町	12,849,240	12,265,276	583,964	140,563	443,401	9,115,072	8,684,519	41.0	41.2
市計	914,662,963	886,671,312	27,991,651	4,689,955	23,301,696	704,019,486	679,554,630	29.9	30.5
町村計	197,331,831	187,366,777	9,965,054	3,006,976	6,958,078	165,038,276	155,524,841	19.6	20.5
県計	1,111,994,794	1,074,038,089	37,956,705	7,696,931	30,259,774	869,057,762	835,079,471	28.0	28.6



## (資料2) 市町村別財政指標一覧

(単位: %)

区分 市町村名	実質収支比率			経常収支比率			実質公債費比率			財政力指数			
	30 年度	01 年度	02 年度	30 年度	01 年度	02 年度	30 年度	01 年度	02 年度	30 年度	01 年度	02 年度	
市	前橋市	3.4	2.8	4.4	98.0	97.9	97.1	8.2	7.9	7.9	0.82	0.82	0.82
	高崎市	5.2	4.4	5.4	94.4	95.6	95.5	5.8	5.5	4.9	0.85	0.85	0.85
	桐生市	9.9	8.6	8.4	93.6	96.5	95.7	4.9	4.8	4.5	0.57	0.57	0.58
	伊勢崎市	5.4	5.9	6.2	96.7	93.8	95.5	5.0	4.9	5.1	0.84	0.85	0.86
	太田市	4.2	4.3	4.9	90.5	99.1	92.8	5.6	5.4	5.4	1.04	1.03	0.99
	沼田市	4.1	4.8	5.8	95.2	97.2	97.6	9.2	8.5	7.6	0.52	0.52	0.52
	館林市	12.9	12.0	12.3	96.8	98.2	96.9	4.9	4.9	5.2	0.85	0.86	0.86
	渋川市	7.1	8.8	8.1	95.8	96.5	95.4	5.9	5.6	5.1	0.60	0.60	0.59
	藤岡市	5.1	1.6	1.4	97.0	97.8	93.3	10.5	9.7	8.5	0.66	0.67	0.67
	富岡市	5.6	6.8	7.1	88.1	91.4	91.1	8.1	8.1	7.8	0.65	0.65	0.65
	安中市	5.3	5.8	7.5	96.4	95.0	91.8	8.2	8.3	8.4	0.78	0.78	0.79
	みどり市	8.8	7.9	10.9	100.9	99.4	96.8	3.8	3.7	3.7	0.64	0.64	0.64
北群馬	榛東村	4.6	7.7	5.8	94.2	91.8	92.8	10.0	10.0	9.3	0.56	0.56	0.56
	吉岡町	0.7	0.6	0.8	90.9	90.2	89.4	9.6	8.7	7.9	0.69	0.70	0.71
多野郡	上野村	5.0	2.6	10.5	79.3	75.4	74.3	7.9	8.1	7.6	0.99	0.98	0.96
	神流町	2.4	7.8	1.6	98.5	99.0	99.0	4.8	5.6	6.2	0.13	0.13	0.13
甘楽郡	下仁田町	2.3	2.2	0.7	94.0	93.7	89.8	9.1	9.3	8.6	0.29	0.29	0.28
	南牧村	9.7	13.7	12.7	85.9	87.4	84.5	2.2	2.0	2.0	0.14	0.14	0.15
	甘楽町	6.0	5.0	6.4	86.9	85.1	85.5	6.5	6.5	7.1	0.49	0.49	0.49
吾妻郡	中之条町	12.0	8.4	11.9	83.4	89.5	89.1	7.8	9.3	10.0	0.39	0.39	0.38
	長野原町	13.1	16.7	14.2	92.4	92.4	91.4	9.2	9.7	10.1	0.45	0.45	0.44
	嬭恋村	8.5	9.9	0.3	87.3	88.0	88.6	8.6	9.0	9.3	0.45	0.45	0.45
	草津町	5.7	5.1	5.9	98.5	94.4	93.6	3.5	4.3	4.4	0.73	0.72	0.69
	高山村	6.3	6.1	6.1	89.7	91.4	87.3	5.5	5.4	6.0	0.36	0.38	0.36
	東吾妻町	3.9	5.9	3.5	93.3	91.4	89.0	11.3	※11.7	11.4	0.41	0.40	0.40
利根郡	片品村	7.0	9.0	10.2	84.5	86.0	82.9	2.6	3.6	4.7	0.25	0.25	0.25
	川場村	12.2	14.0	14.0	84.2	82.6	77.3	9.3	9.2	9.2	0.25	0.25	0.25
	昭和村	13.0	13.6	14.4	88.6	87.9	83.5	5.6	6.0	5.8	0.44	0.46	0.47
	みなかみ町	5.5	5.6	4.1	95.0	95.0	95.1	11.8	11.9	11.5	0.43	0.43	0.42
佐波	玉村町	7.7	9.0	10.9	96.1	94.8	90.9	4.5	4.5	4.3	0.77	0.77	0.77
邑楽郡	板倉町	15.3	15.2	17.4	91.1	92.1	90.8	3.6	4.4	5.5	0.62	0.64	0.64
	明和町	9.6	9.3	3.0	94.1	85.0	99.5	6.6	6.7	7.6	0.76	0.78	0.83
	千代田町	8.3	7.0	10.9	96.8	95.3	93.2	6.5	6.0	5.3	0.80	0.80	0.80
	大泉町	6.3	5.2	7.8	90.8	101.1	100.0	2.1	3.2	3.9	1.25	1.20	1.06
	邑楽町	6.9	6.1	7.3	93.3	89.8	94.3	6.7	6.7	6.5	0.77	0.77	0.78
市計	5.6	5.2	6.1	95.2	96.6	95.3	6.5	6.2	6.0	0.80	0.80	0.79	
町村計	7.3	7.5	7.5	91.4	91.6	91.1	6.9	7.2	7.4	0.58	0.58	0.57	
県計	5.9	5.7	6.3	94.5	95.6	94.5	6.5	6.4	6.3	0.75	0.75	0.74	

※東吾妻町は令和元年度決算における実質公債費比率を令和3年度修正したため、昨年度公表数値から異動しています。