

令和3年12月10日（金）

山本一太群馬県知事

定例記者会見



小児重症心不全患者
を救いたい！
超小型人工心臓の開発

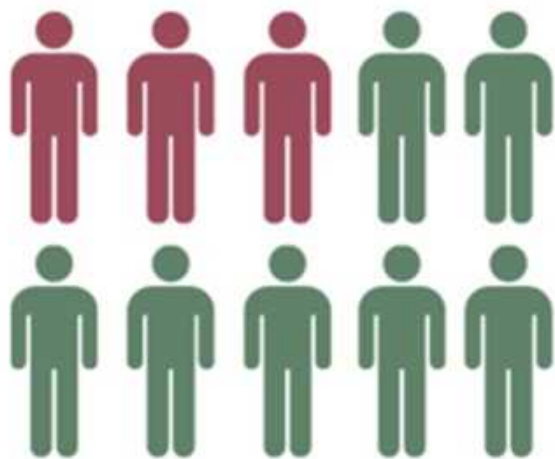


- 栗田 伸幸・群馬大学 大学院理工学府電子情報部門 准教授
阿部 知伸・群馬大学 大学院医学系研究科循環器外科学分野 教授
板橋 英之・群馬大学 副学長（大学院理工学府環境創生部門 教授）
浅尾 高行・群馬大学 副学長（数理データ科学教育研究センター 教授）

「心臓移植」への待ち時間は約4年間

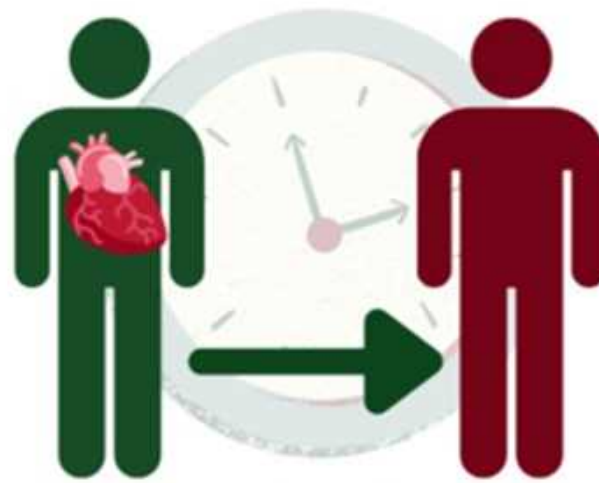
ドナーが見つかるまでの橋渡しとなるのが「人工心臓」

全世界の死因の約30%が心不全



約30%^{※2}

ドナーが見つかるまで約4年



約4年^{※1}

※出典は本プロジェクトページ下部をご覧ください

群馬大学 クラウドファンディング 第1号

基礎研究 約3年

非臨床試験 2-4年

臨床試験 3-5年

申請・審査 約1年

承認

今回募集するのは
この費用です

承認までに
約10年ほど要します

・研究員または技術補佐員の人件費
・非臨床試験のための準備に係る費用のために、
引き続きご寄付をお願いいたします。

第五目標

3000
万円



「群馬大学」小児重症心不全患者を救いたい!

超小型人工心臓の開発

<https://readyfor.jp/projects/GUDheart>

寄付募集期間：2021年12月16日（木）23時まで

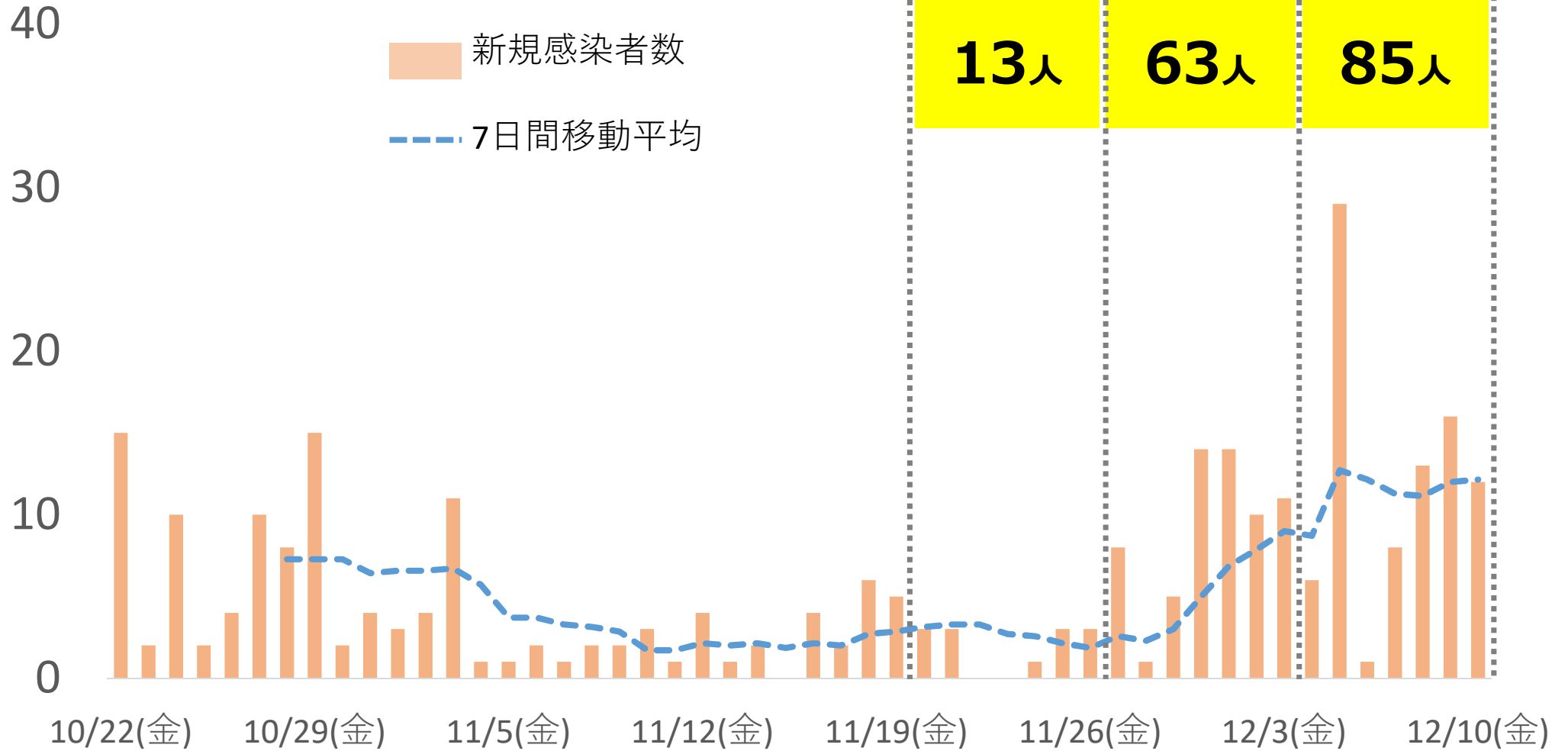


本日の主な項目

- **新型コロナ 直近の感染状況**
- **豚熱（CSF）の緊急対策**
- **健康志向宿泊プランの販売開始**

新規感染者数の推移

[人]



警戒レベル移行の判断基準 <客観的な数値>

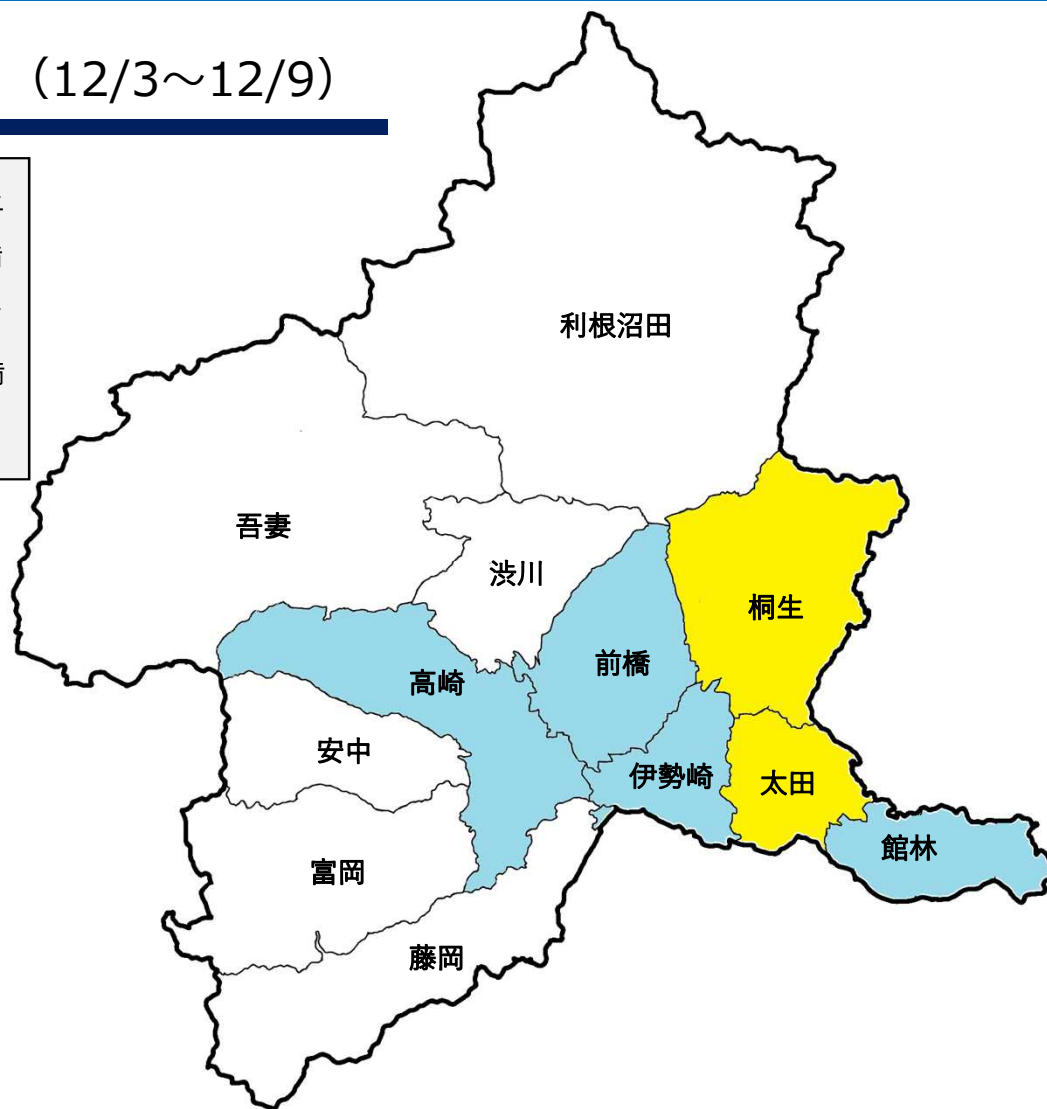
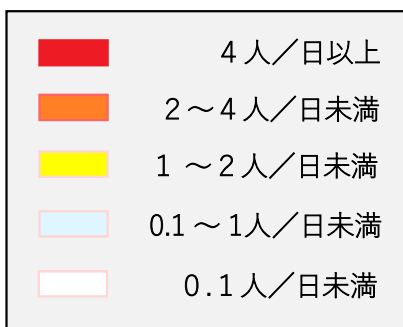
項目		内容※	現在値※ (12/9)	前回値 (12/2)
1 感染の状況	(1)新規感染者数	平均 40 人/日	12.0 人	7.9 人
	(2)感染経路不明の割合	感染経路不明 50 %	21.4 %	49.1 %
	(3)検査の陽性率	平均 7 %	1.5 %	1.3 %
	(4)今週先週比	1.0 以上が 10 日間継続	1.5 ・ 10 日間継続	3.7 ・ 3 日間継続
2 医療逼迫の状況	(1)病床使用率 (558床中)	レベル0、1 0 ～ 30 %未満	4.3 %	3.8 %
	(2)重症病床使用率 (37床中)	レベル2 30 ～ 50 %未満		
	参考	入院率、療養者数、重症者数、中等症者数、自宅療養者と調整中の合計	レベル3 50 %以上 or3週間後に確保病床到達	5.4 %
		【レベル引下げ時】 減少・改善傾向にあること	—	—

※各判断基準は、現状の医療提供体制を逼迫させないことを基にしているため、今後の体制整備等の進展に合わせ、基準も変動する可能性があります。

※1の(1)～(3)は**1週間**の移動平均。 ※陽性率は推定値で、民間・病院の検査結果により後日変動します。

【保健所管内別】 10万人当たりの新規感染者数

直近 1 週間 (12/3~12/9)

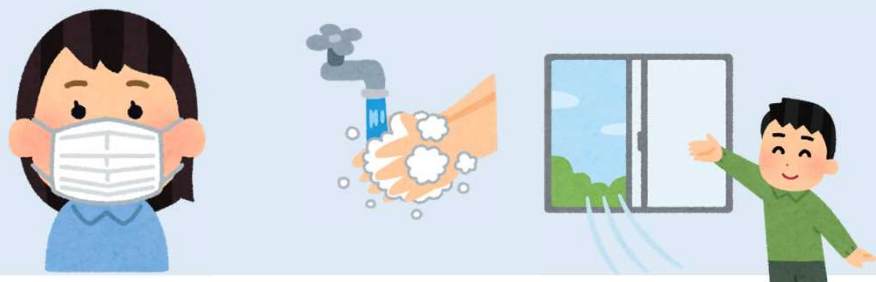


保健所名 (管轄)	新規感染者
太田保健所管内 (太田市)	1.9人/日
桐生保健所管内 (桐生市・みどり市)	1.5人/日
伊勢崎保健所管内 (伊勢崎市・佐波郡)	0.9人/日
館林保健所管内 (館林市・邑楽郡)	0.3人/日
前橋市保健所管内 (前橋市)	0.1人/日
高崎市保健所管内 (高崎市)	0.1人/日
渋川保健所管内 (渋川市・北群馬郡)	0.0人/日
安中保健所管内 (安中市)	0.0人/日
藤岡保健所管内 (藤岡市・多野郡)	0.0人/日
富岡保健所管内 (富岡市・甘楽郡)	0.0人/日
吾妻保健所管内 (吾妻郡)	0.0人/日
利根沼田保健所管内 (沼田市・利根郡)	0.0人/日

ワクチン接種後も感染防止対策の徹底を

新たな変異株（オミクロン株）でも**対策のポイントは変わりません**

■ マスクの着用・手洗い・換気



■ ソーシャルディスタンスの確保



■ 会食は感染対策を講じたお店で



■ 体調が悪いときは外出を控え 早めに受診



豚熱疫学調査チームの現地調査概要〈問題点〉

飼養衛生管理

- 過去に敷地内で**ネコ**、離乳舎及び分娩舎以外で**ネズミ**を確認
- 柵の外側で野生動物の**痕跡**を確認

周辺環境

- 農場周辺で**感染した野生イノシシ**出没
(R3. 1月:約0.6km地点、2月:約1.5km地点)

豚熱発生を踏まえた緊急対策の進捗状況

◆ 知事による消毒命令（離乳豚舎の消石灰散布）

- ▶ 知事認定獣医師・家畜保健衛生所が指導中

◆ 野生イノシシ緊急対策（経口ワクチン散布）

- ▶ 11月：赤城南面地域等で散布（**1ヶ月後再散布**）

12月24日 関係市町村会議を緊急開催

県監修

健康志向宿泊プラン

絶賛販売中



温泉



× 上州地鶏 ×



× アクティビティ

コロナに負けるな！ ぐんまで元気回復！

健康志向宿泊プラン

販売開始

12/6
(MON)

予約は **楽天トラベル** 内の特集ページから

- ◆ 県内 **14**の宿泊施設
- ◆ 希少な**地鶏料理**
- ◆ **アクティビティ**紹介

Rakuten Travel

国内旅行 国内ツアー・レンタカー 高速バス・バスツアー 海外旅行 割引クーポン 旅行ガイド

楽天トラベルトップ > 希少・上州地鶏を堪能する群馬の旅

PR

希少・上州地鶏を堪能する

群馬の旅

群馬の旅 上州地鶏の魅力 絶品！上州地鶏料理 上州地鶏を堪能 スポット&プラン

群馬県知事 山本一太の「直滑降ストリーム」

ゲスト

中山 秀征

ぐんま大使

テーマ：ぐんま大使と語り合う ～ぐんまのあれこれ～

令和3年12月14日（火）15時30分～ tsulunoz でライブ配信