

# 概 要

## 1 沿革

昭和60年10月11日			「群馬県精神衛生センターの設置及び管理に関する条例」制定
昭和60年12月10日			群馬県精神衛生センター竣工
昭和60年12月17日			「群馬県精神衛生センターの設置及び管理に関する条例 施行規則」制定
昭和61年	1月	1日	群馬県精神衛生センター開設
昭和63年	7月	1日	群馬県精神保健センターに改称
平成2年	11月	5日	こころの電話相談開始
平成3年	4月	1日	アルコール来所相談開始
平成7年	10月	17日	群馬県精神保健福祉センターに改称
平成11年	4月	1日	思春期来所相談開始
平成12年	4月	1日	薬物依存来所相談開始
平成13年	4月	1日	群馬県精神科救急情報センターを設置
平成14年	4月	1日	群馬県こころの健康センターに改称
平成14年	4月	1日	メ-ル相談開始
平成14年	4月	1日	精神保健福祉法の改正により精神医療審査会事務が移管
平成14年	10月	1日	高次脳機能障害来所相談開始
平成16年	1月	1日	群馬県精神科救急情報センタ-を規則により設置
平成16年	4月	1日	群馬県精神科救急情報センターが本格的に稼働
平成16年	4月	1日	ひきこもり相談開始
平成17年	4月	1日	組織改正により群馬県こころの健康センターと群馬県精神科救急 情報センターを一体化
平成18年	10月	1日	若年認知症来所相談開始
平成20年	1月	11日	自死遺族来所相談開始
平成20年	3月	14日	自死遺族交流会開始
平成22年	2月	1日	こころの緊急支援事業(CRP)試行開始

## 2 所在地と施設概要

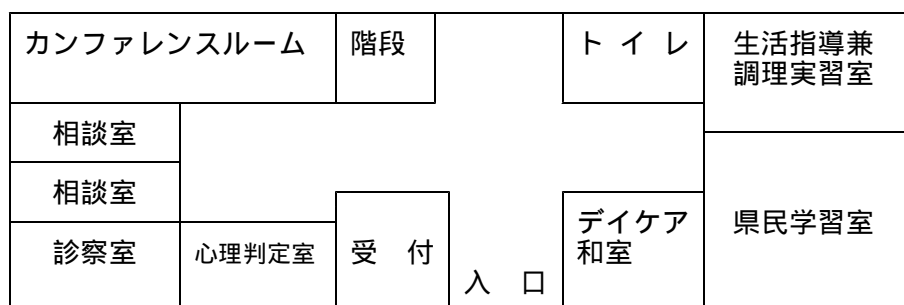
- (1) 所在地 〒379-2166 前橋市野中町368
- (2) 電話等  
代表電話 027-263-1166  
電話相談専用 027-263-1156  
FAX 027-261-9912
- (3) e-mail kokoro@pref.gunma.jp
- (4) ホームページ [http://www.pref.gunma.jp/cts/contents?CONTENTS\\_ID=38861](http://www.pref.gunma.jp/cts/contents?CONTENTS_ID=38861)
- (5) 敷地面積 3,454㎡
- (6) 建築面積 延べ867.29㎡(1階553.26㎡ 2階314.03㎡)(別棟103.61㎡)
- (7) 構造 鉄筋コンクリート造 2階建



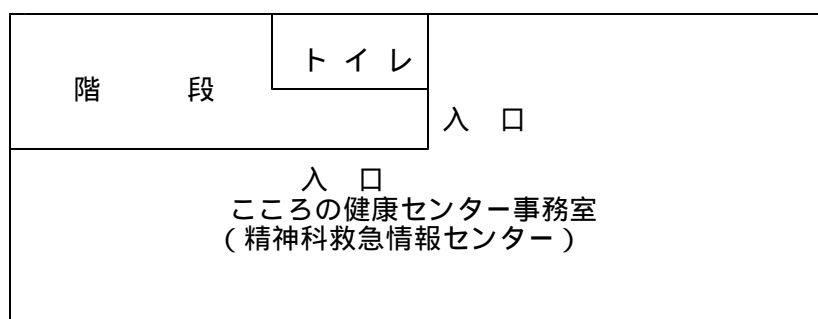
建物全体写真

(8) 平面図

1階



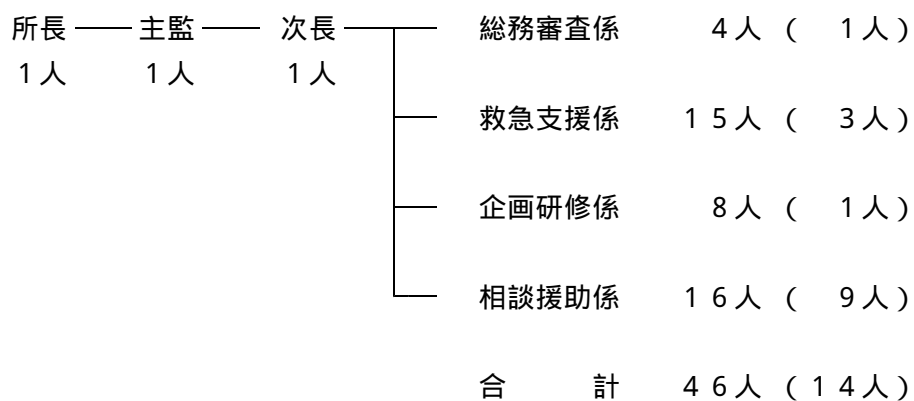
2階



3 組織

業務の特性に応じ、次の4係で事業を推進した。

なお、救急移送業務については、全職員体制で実施した。



注1 人数は平成22年3月31日現在

注2 ( )内は非常勤職員で内数

#### 4 職員内訳

平成22年3月31日現在

係名	職名	職種	常勤	非常勤		計	備考 ( )は、非常勤職員で内数	
				嘱託	臨時			
所属長	所長	精神科医師	1			1	医師 1	
	主監	事務	1			1	事務 1	
次長	次長	事務	1			1	事務 1	
総務審査係	補佐(係長)	事務	1			1	事務 3 看護師 1(1)	
	主任	事務	2			2		
	嘱託	看護師		1		1		
	計		3	1		4		
救急支援係	技師長(係長)	保健師	1			1	医師 2 事務 8(1) 保健師 3 看護師 2(2)	
	補佐	事務	1			1		
	医長	精神科医師	2			2		
	主幹	事務	1			1		
		保健師	1			1		
	副主幹	事務	1			1		
	主任	事務	3			3		
	主事	事務	1			1		
	技師	保健師	1			1		
	嘱託	看護師			2			2
		事務			1			1
計		12	3		15			
企画研修係	係長	事務	1			1	事務 4 保健師 3 看護師 1(1)	
	主幹(係長)	事務	1			1		
		保健師	1			1		
	主幹	保健師	2			2		
	主任	事務	2			2		
	嘱託	看護師			1			1
計		7	1		8			
相談援助係	次長(係長)	保健師	1			1	医師 5(4) 事務 1 保健師 4 看護師 1(1) 心理 5(4)	
	医長	精神科医師	1			1		
	主幹	保健師	2			2		
	主任	事務	1			1		
	主任	心理	1			1		
	技師	保健師	1			1		
	嘱託	精神科医師			4			4
		看護師			1			1
心理				4		4		
計		7	9		16			
合計	精神科医師		4	4		8		
	事務		17	1		18		
	保健師		10			10		
	看護師			5		5		
	心理		1	4		5		
	合計		32	14		46		