

# 概 要

## 1 沿革

昭和60年10月11日	「群馬県精神衛生センターの設置及び管理に関する条例」制定
昭和60年12月10日	群馬県精神衛生センター竣工
昭和60年12月17日	「群馬県精神衛生センターの設置及び管理に関する条例 施行規則」制定
昭和61年 1月 1日	群馬県精神衛生センター開設
昭和63年 7月 1日	群馬県精神保健センターに改称
平成 2年11月 5日	こころの電話相談開始
平成 3年 4月 1日	アルコール来所相談開始
平成 7年10月17日	群馬県精神保健福祉センターに改称
平成11年 4月 1日	思春期来所相談開始
平成12年 4月 1日	薬物依存来所相談開始
平成13年 4月 1日	群馬県精神科救急情報センターを設置
平成14年 4月 1日	群馬県こころの健康センターに改称
平成14年 4月 1日	メ-ル相談開始
平成14年 4月 1日	精神保健福祉法の改正により精神医療審査会事務が移管
平成14年10月 1日	高次脳機能障害来所相談開始
平成16年 1月 1日	群馬県精神科救急情報センタ-を規則により設置
平成16年 4月 1日	群馬県精神科救急情報センターが本格的に稼働
平成16年 4月 1日	ひきこもり相談開始
平成17年 4月 1日	組織改正により群馬県こころの健康センターと群馬県精神科救急 情報センターを一体化
平成18年10月 1日	若年認知症来所相談開始
平成20年 1月11日	自死遺族来所相談開始
平成20年 3月14日	自死遺族交流会開始
平成22年 2月 1日	こころの緊急支援事業（CRP）試行開始
平成22年 9月30日	会議室（別棟）竣工
平成22年10月 1日	こころの緊急支援事業（CRP）開始

## 2 所在地と施設概要

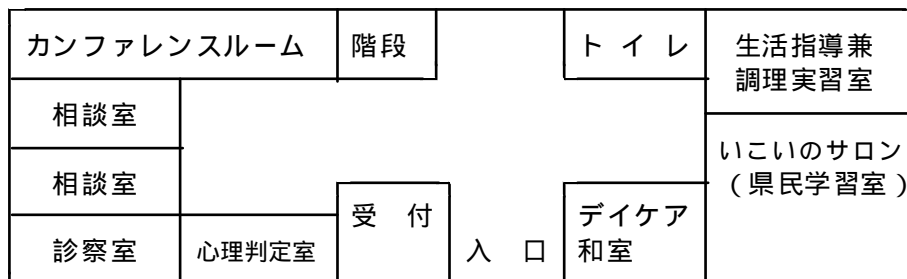
- (1)所在地 〒379-2166 前橋市野中町368
- (2)電話等 代表電話 027-263-1166  
電話相談専用 027-263-1156  
FAX 027-261-9912
- (3)ホームページ <http://www.pref.gunma.jp>
- (4)e-mail kokoro@pref.gunma.jp
- (5)敷地面積 3,454㎡
- (6)建築面積 延べ970.90㎡(1階553.26㎡、2階314.03㎡、会議室(別棟)103.61㎡)
- (7)構造 鉄筋コンクリート造2階建、軽量鉄骨造1階建(会議室(別棟))



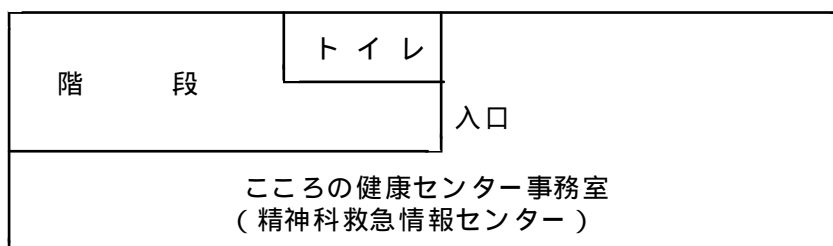
建物写真

(8) 平面図

1階



2階

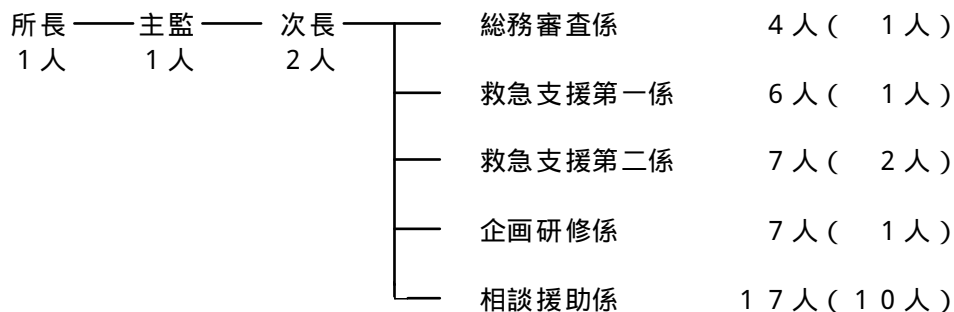


会議室(別棟)



3 組織

業務の特性に応じ、次の5係で事業を推進した。  
 なお、救急移送業務については、全職員体制で実施した。



合計 45人(15人)

注1 人数は平成23年3月31日現在

注2 ( )内は非常勤職員で内数

#### 4 職員内訳

平成23年3月31日現在

係名	職名	職種	常勤	非常勤		計	備考 ( )は、非常勤職員で内数
				嘱託	臨時		
所属長	所長	精神科医師	1			1	医師 1
	主監	事務	1			1	事務 1
次長	次長	事務	1			1	事務 1
	次長	保健師	1			1	保健師 1
総務審査係	係長	事務	1			1	事務 3 看護師 1(1)
	主任	事務	2			2	
	嘱託	看護師		1		1	
	計		3	1		4	
救急支援第一係	係長	保健師	1			1	事務 2 医師 1 保健師 1 看護師 3(2)
	技師長	精神科医師	1			1	
	主幹	事務	1			1	
		看護師	1			1	
	副主幹	事務	1			1	
	嘱託	看護師		1		1	
計		5	1		6		
救急支援第二係	係長	事務	1			1	事務 4(1) 医師 1 保健師 1 看護師 1(1)
	医長	精神科医師	1			1	
	主幹	事務	1			1	
	主事	事務	1			1	
	技師	保健師	1			1	
		事務		1		1	
	嘱託	看護師		1		1	
計		5	2		7		
企画研修係	係長	事務	1			1	事務 3 保健師 3 看護師 1(1)
	主幹(係長)	保健師	1			1	
	主幹	保健師	1			1	
		事務	1			1	
	主任	事務	1			1	
	技師	保健師	1			1	
	嘱託	看護師		1		1	
計		6	1		7		
相談援助係	技師長	保健師	1			1	医師 5(4) 事務 1 保健師 4 心理 6(5)
	技師長	精神科医師	1			1	
	主幹(係長)	保健師	1			1	
	主幹	保健師	1			1	
		事務	1			1	
	主任	心理	1			1	
	技師	保健師	1			1	
	嘱託	精神科医師		5		5	
		心理		5		5	
計		7	10		17		
合計		精神科医師	4	5		9	
		事務	14	1		15	
		保健師	10			10	
		看護師	1	4		5	
		心理	1	5		6	
		合計	30	15		45	