

院内・施設内感染にご注意!!

緊急告知!!

新型コロナウイルス

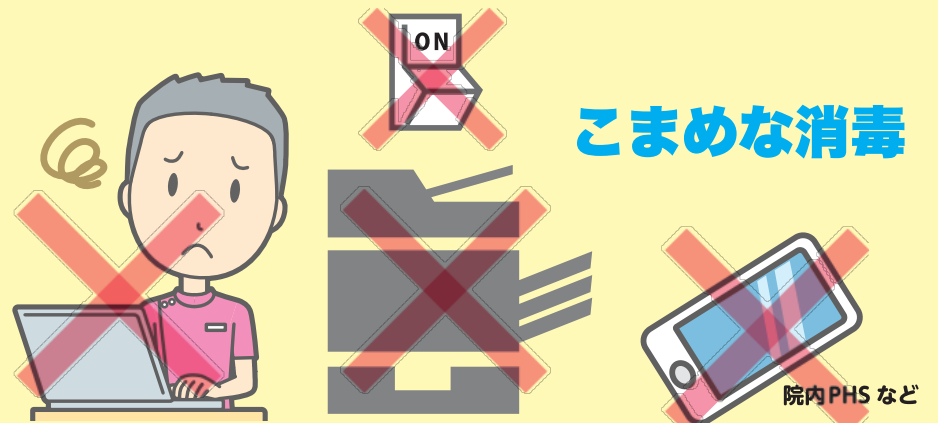
医療従事者からの感染拡大パターン

軽めの症状



咽頭痛・倦怠感など
手洗い・手指消毒・
マスク着用・
顔まわりを触らない

医療機器等実用機器

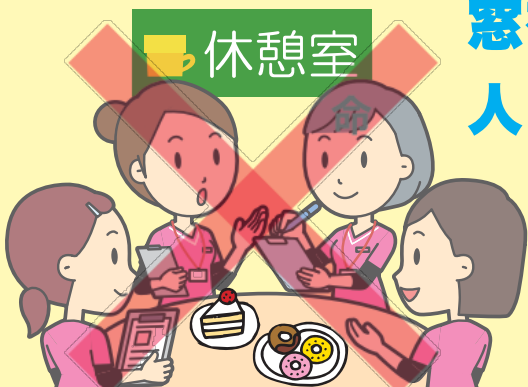


こまめな消毒

院内PHS など

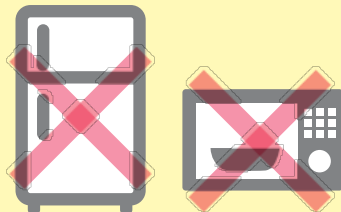
3密
注意

院内休憩所



休憩室

窓を開けて換気・
人との間を開ける



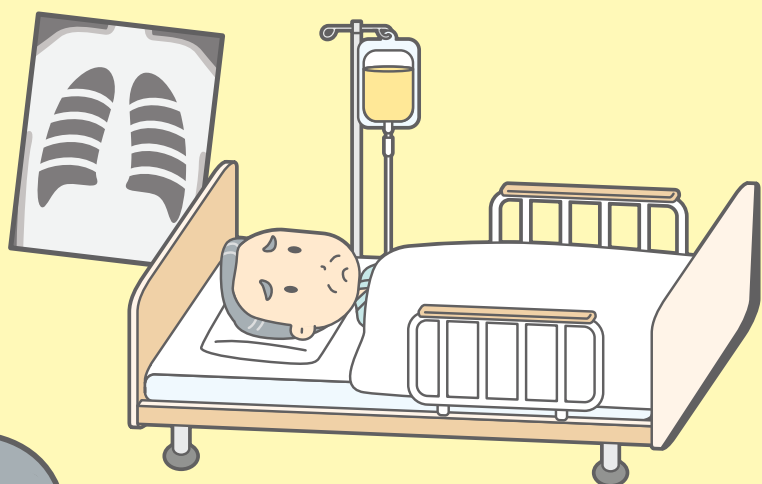
3密
注意

歓送迎会等



プライベートの
行動の見直しを

入院患者からの感染拡大パターン



入院中の 原因不明の肺炎には PCR検査を!

医療機関より PCR 検査が提出できます!
各都道府県へお問い合わせください

ひとり一人の心配りと行動でみんなの生命を守ろう