

桐生保健医療圏における 共同利用対象医療機器 の保有状況

令和2年3月

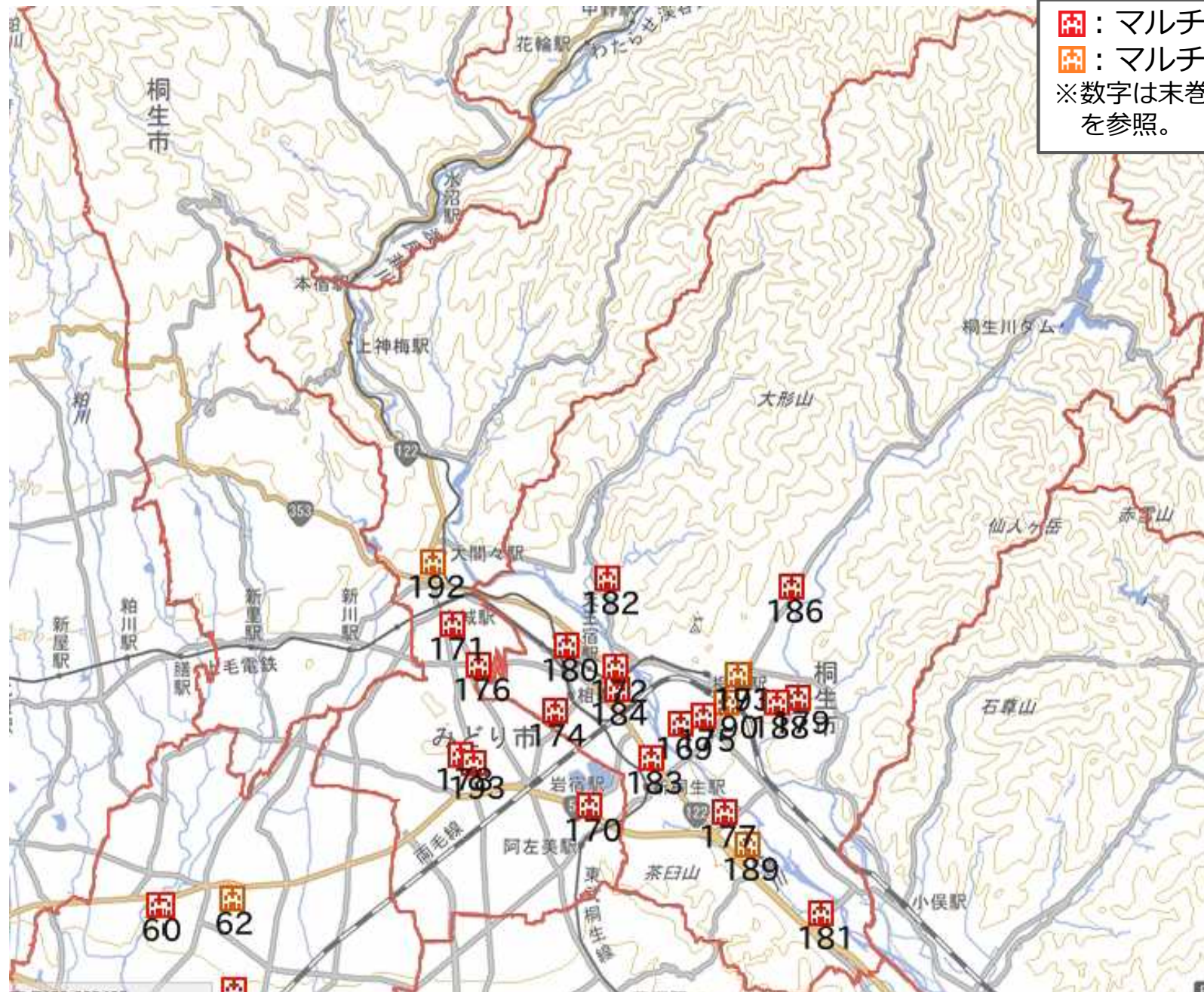
- ・ 県内医療機関における共同利用の対象となる医療機器(※)の保有状況について、県内医療機関への電話照会及び群馬県統合型医療情報システムへの登録情報をもとに医務課で整理し、マッピングしたものです。

※CT、MRI、SPECT、PET、放射線治療装置、マンモグラフィ、重粒子線治療装置

※重粒子線治療装置は群馬大学医学部附属病院のみ保有していることから
各地域での保有状況はマッピングしていません。

- ・ 本資料は、総務省統計局の地理情報システム jSTAT MAPを用いて、県内医療機関の情報を地図上に示したものです。また、地図は国土地理院の電子国土基本図（淡色）を用いていますが、測量成果としての正確さを要していない点に御注意願います。
- ・ 今後、定期的に確認して情報更新しますが、最新情報が反映されていない可能性がありますので、御承知おき願います。また、誤り等ありましたら、県医務課(027-226-2535)まで御連絡願います。

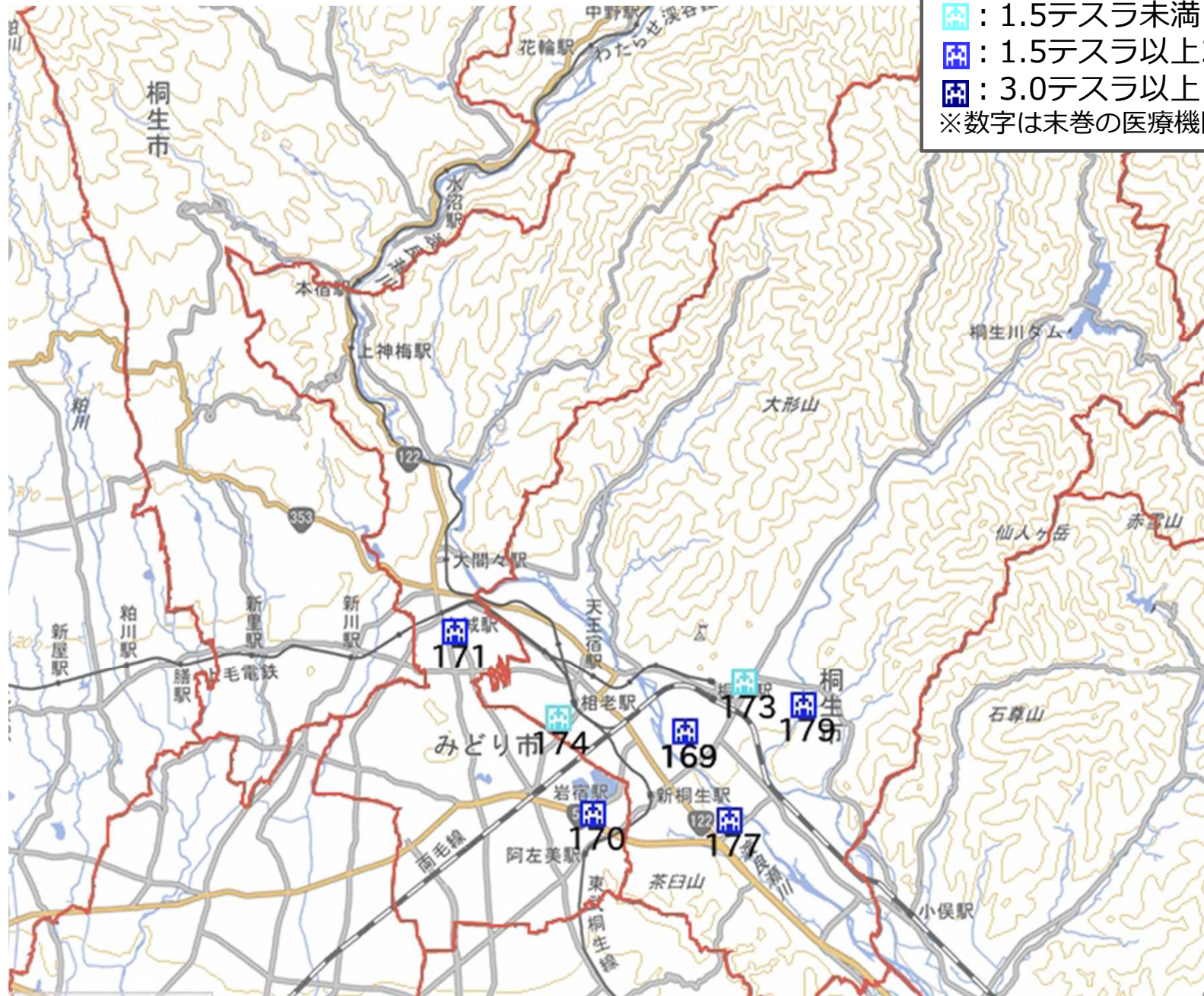
CTの保有状況（桐生）



■：マルチスライス
■：マルチスライス以外
※数字は末巻の医療機関一覧を参照。

※複数種類の医療機器を保有している場合は、アイコンが重複して見えていない可能性がある。 2

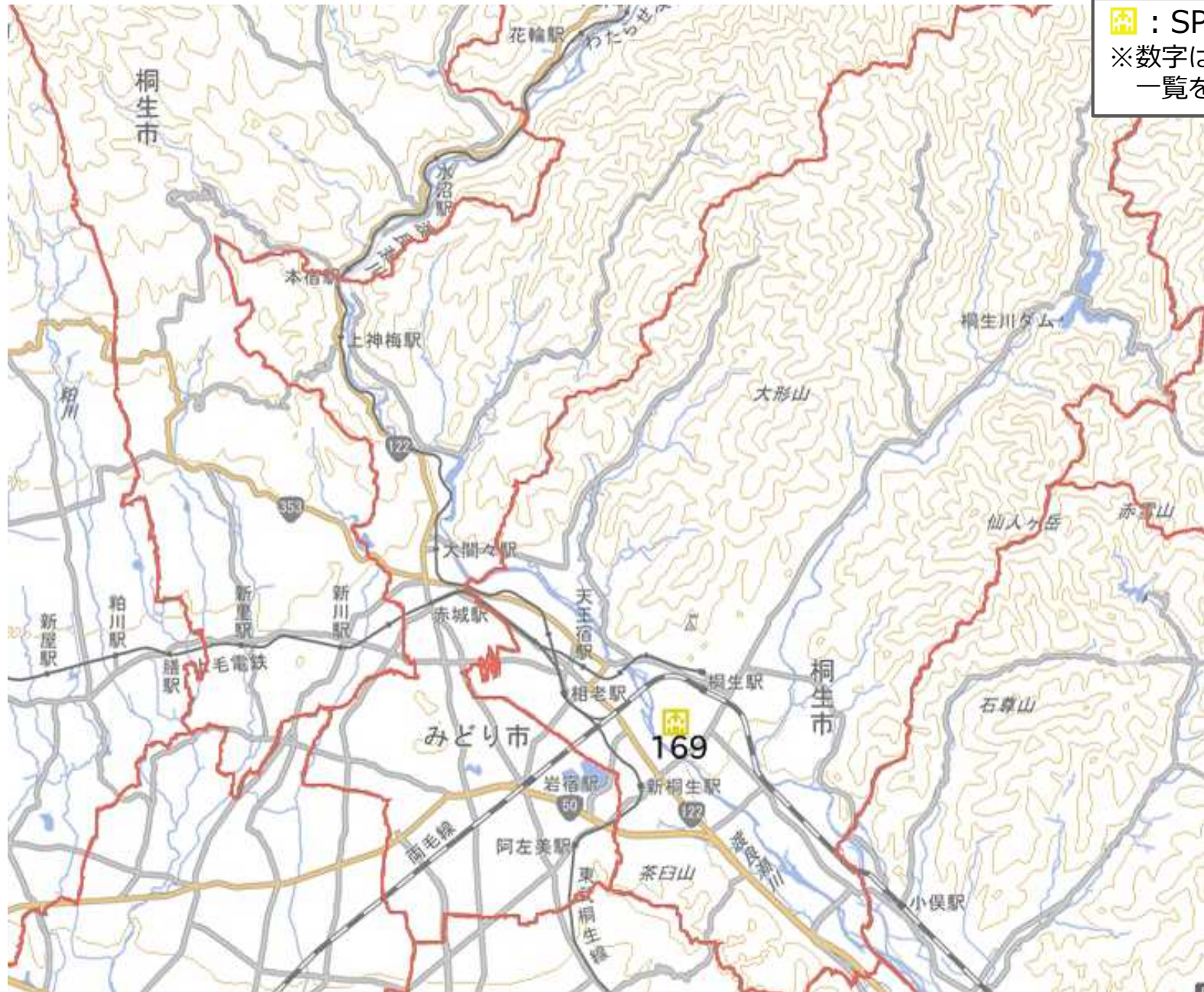
MRIの保有状況（桐生）



■：1.5テスラ未満
■：1.5テスラ以上3.0テスラ未満
■：3.0テスラ以上
※数字は末巻の医療機関一覧を参照。

※複数種類の医療機器を保有している場合は、アイコンが重複して見えていない可能性がある。

SPECTの保有状況（桐生）

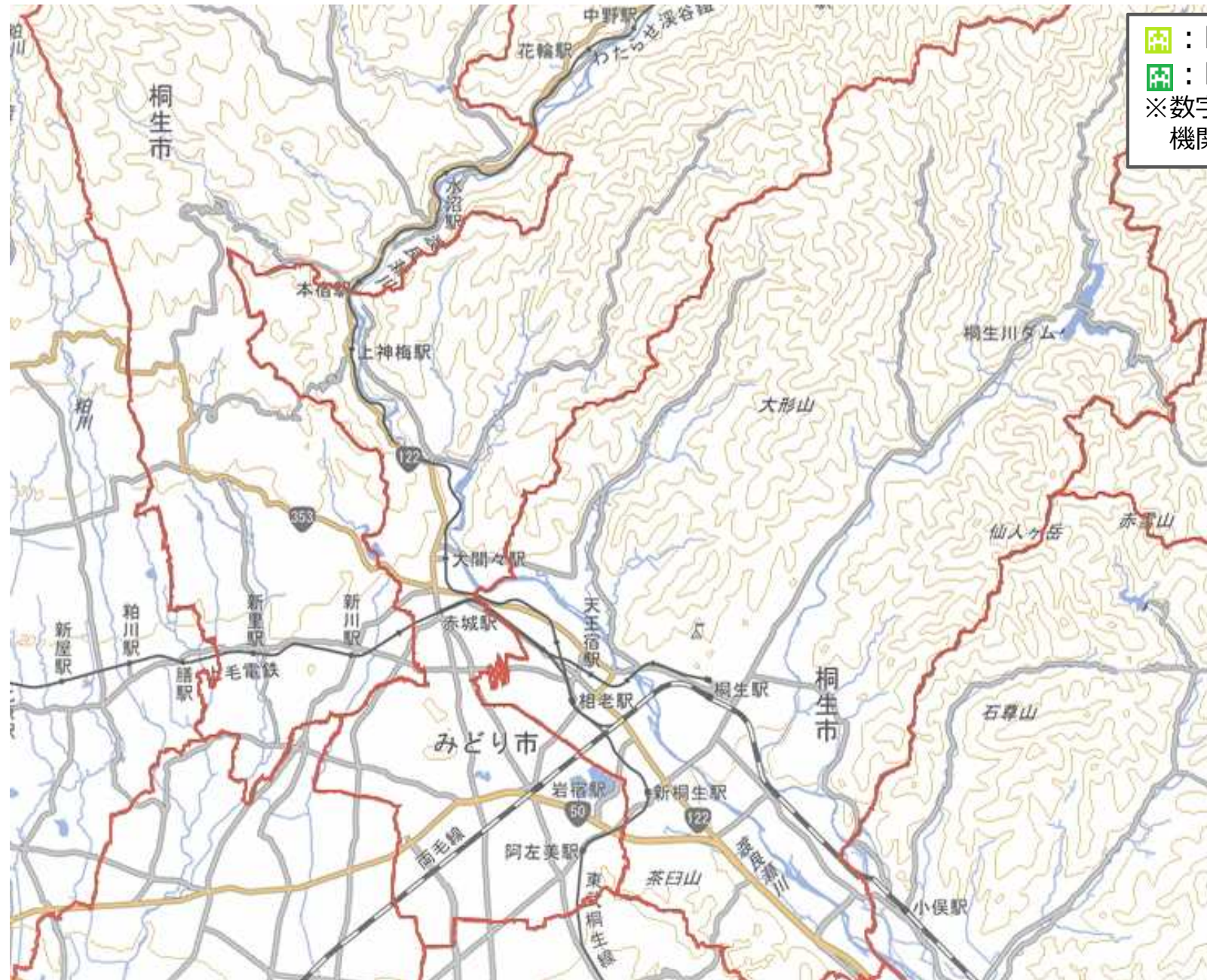


 : SPECT
※数字は末巻の医療機関
一覧を参照。

※複数種類の医療機器を保有している場合は、アイコンが重複して見えていない可能性がある。

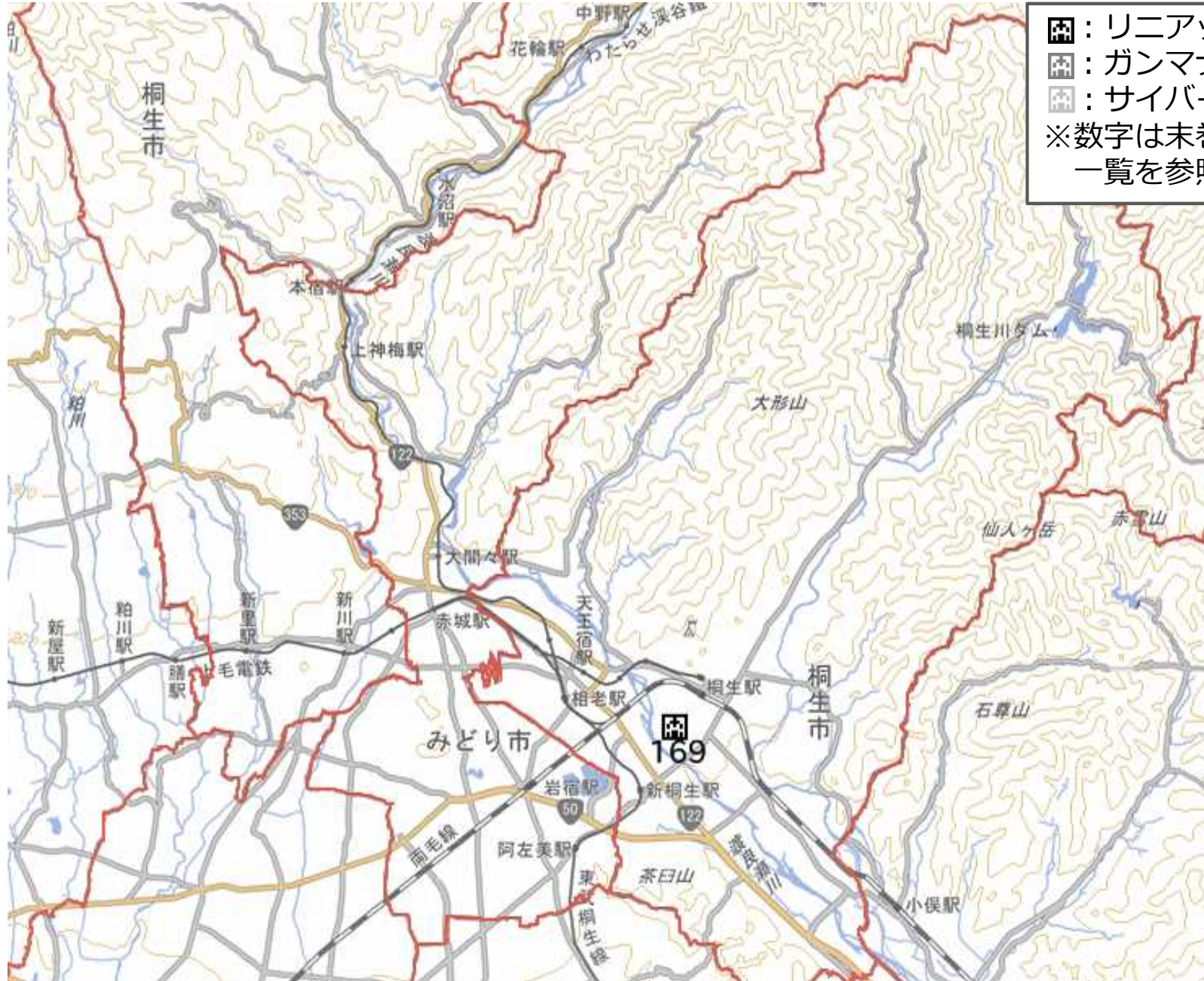
PETの保有状況（桐生）

該当なし



🟢 : PET
🔴 : PET-CT
※数字は末巻の医療機関一覧を参照。

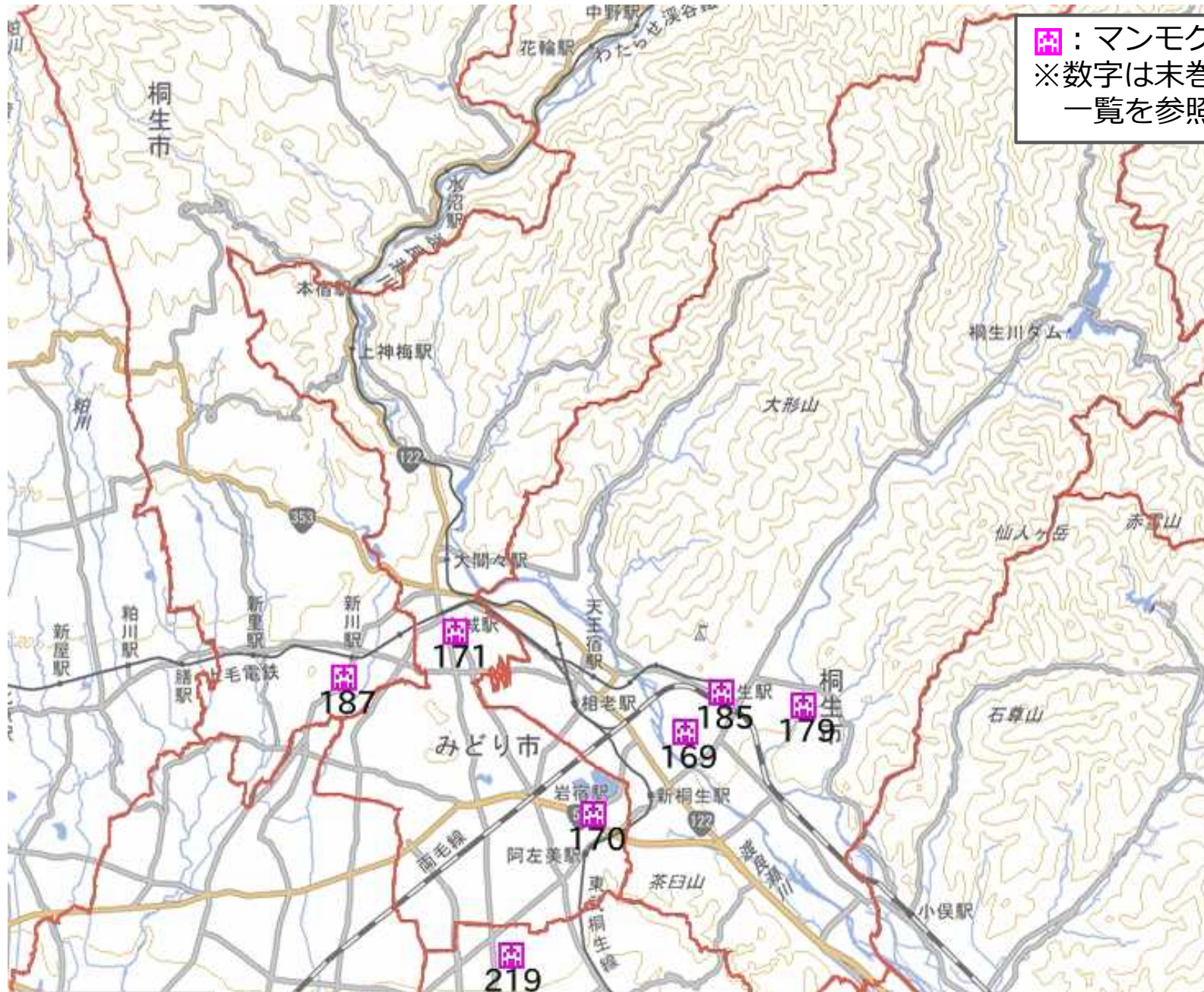
放射線治療装置の保有状況（桐生）




- ☒ : リニアック
 - ☒ : ガンマナイフ
 - ☒ : サイバーナイフ
- ※数字は末巻の医療機関一覧を参照。

※複数種類の医療機器を保有している場合は、アイコンが重複して見えていない可能性がある。

マンモグラフィの保有状況（桐生）



 : マンモグラフィ
※数字は末巻の医療機関一覧を参照。

医療機関一覧①

1 群馬大学医学部附属病院	31 ほしの整形外科クリニック	61 渡辺内科クリニック
2 群馬県立心臓血管センター	32 前橋脳外科クリニック	62 医療法人笛木会 笛木外科胃腸科
3 前橋赤十字病院	33 フォレスト整形外科スポーツクリニック	63 一般社団法人伊勢崎佐波医師会附属成人病 検診センター診療所
4 公益財団法人老年病研究所附属病院	34 医療法人忠恕会狩野脳神経外科医院	64 セントラルクリニック伊勢崎
5 独立行政法人地域医療機能推進機構 群馬中 央病院	35 独立行政法人国立病院機構渋川医療セン ター	65 医療法人眞誠会久保医院
6 公益社団法人 前橋積善会 厩橋病院	36 榛名病院	66 医療法人太陽会 平野クリニック
7 医療法人中沢会上毛病院	37 医療法人恒和会 関口病院	67 伊勢崎健診プラザ
8 群馬県済生会前橋病院	38 北毛保健生活協同組合北毛病院	68 医療法人七省会しおじまクリニック
9 前橋協立病院	39 渋川中央病院	69 医療法人ひらが脳神経外科
10 善衆会病院	40 群馬県立小児医療センター	70 医療法人神林会 神林整形外科
11 医療法人社団敬寿会城南病院	41 (医) 橋会上之原病院	71 安堀太田町クリニック
12 医療法人積心会 富沢病院	42 群栄会田中病院	72 国立病院機構高崎総合医療センター
13 群馬ペインクリニック病院	43 北関東循環器病院	73 医療法人社団日高会日高病院
14 上武呼吸器科内科病院	44 井口医院	74 産科婦人科舘出張佐藤病院
15 医療法人前橋北病院	45 みゆきだ内科医院	75 医療法人大原会大原病院
16 医療法人相生会わかば病院	46 医療法人社団 大谷内科クリニック	76 高崎ハートホスピタル
17 生方医院	47 塚越クリニック	77 医療法人中央群馬脳神経外科病院
18 中嶋医院	48 医療法人あだち整形外科	78 医療法人二之沢会二之沢病院
19 医療法人康倭会しらかわ診療所	49 医療法人石井会渋川伊香保分院	79 医療法人博仁会第一病院
20 あさくらｽﾎｰﾁﾘｶﾞﾘﾃｰｼﾞｮﾝｸﾘﾆｯｸ	50 伊勢崎市民病院	80 高瀬クリニック
21 医療法人 社団加藤外科内科医院	51 大島病院	81 井上病院
22 うしいけ内科クリニック	52 公益財団法人脳血管研究所附属美原記念病院	82 希望館病院
23 医療法人愛弘会 横田レディースクリニック	53 伊勢崎福島病院	83 医療法人真木会真木病院
24 医療法人順道会富沢脳神経外科内科医院	54 一般社団法人伊勢崎佐波医師会病院	84 医療法人杏仁会松岡病院
25 (公財) 群馬県健康づくり財団診療所	55 群馬県立精神医療センター	85 榛名荘病院
26 城西クリニック	56 鶴谷病院	86 昭和病院
27 医療法人健優会 マネﾌﾟﾗｽ竹尾ｸﾘﾆｯｸ	57 医療法人原会原病院	87 医療法人社団日高会日高川ﾊﾞﾘﾃｰｼﾞｮﾝ病院
28 医療法人社団一郎会狩野外科医院	58 角田病院	88 医療法人山崎会サンピエール病院
29 医療法人賛功会西田整形外科	59 医療法人石井会石井病院	89 綿貫病院
30 いわさき内科・皮ふ科	60 せせらぎ病院	90 黒沢病院

医療機関一覧②

91 関越中央病院	121 医療法人社団順成会吉原クリニック	151 草津こまくさ病院
92 医療法人社団医光会 駒井病院	122 医療法人聖穂会ふるしま医院	152 医療法人東瞭会櫻井医院
93 高崎中央病院	123 医療法人篤志会有坂内科医院	153 (医) 寛裕会 中山診療所
94 野口病院	124 医療法人博心会ヒロ循環器科胃腸科クリニック	154 厚生労働省第二共済組合国立療養所栗生楽泉園所属診療部
95 群馬病院	125 いわたバディースクリニック	155 吾妻脳神経外科循環器科
96 公立碓氷病院	126 医療法人社団醫侑会小川クリニック	156 吾妻東整形外科
97 本多病院	127 医療法人県央会県央クリニック	157 独立行政法人国立病院機構沼田病院
98 正田病院	128 稲村クリニックアレルギー・呼吸器内科	158 厚生労働省第二共済組合沼田病院診療部
99 松井田病院	129 みずの神経内科・内科クリニック	159 利根中央病院
100 医療法人済恵会 須藤病院	130 公立藤岡総合病院	160 沼田脳神経外科循環器科病院
101 一般財団法人榛名荘榛名荘病院附属高崎診療所はるな脳外科	131 藤岡市国民健康保険鬼石病院	161 医療法人社団ほたか会ほたか病院
102 真中記念クリニック	132 医療法人社団三思会 くすの木病院	162 医療法人パテラ会月夜野病院
103 みさと診療所	133 医療法人育成会 篠塚病院	163 上牧温泉病院
104 黒沢病院附属ヘルスパーククリニック	134 光病院	164 医療法人 大誠会 内田病院
105 国立重度知的障害者総合施設のぞみの園診療所	135 医療法人みくり会 栗原胃腸科外科医院	165 角田外科医院
106 狩野外科医院	136 やまうち内科	166 医療法人にじ皇海診療所
107 医療法人あいおい会こすもレディースクリニック	137 公立富岡総合病院	167 医療法人開成日の出会 竹内医院
108 医療法人社団有賀クリニック	138 公立七日市病院	168 沼田クリニック
109 (医) 小林外科胃腸科医院	139 下仁田厚生病院	169 桐生厚生総合病院
110 医療法人社団日高会 平成日高クリニック	140 西毛病院	170 医療法人社団三思会東邦病院
111 医療法人社団吉田会吉田内科	141 医療法人小河原会こがはらクリニック	171 医療法人社団東郷会恵愛堂病院
112 医療法人ラホヤ会道又内科クリニック	142 医療法人細谷医院	172 (医) 岸会 岸病院
113 医療法人和宏会小板橋記念クリニック	143 高井クリニック	173 岩下病院
114 仁静堂医院	144 原町赤十字病院	174 医療法人社団全仁会 高木病院
115 医療法人清明会 善如寺医院	145 西吾妻福祉病院	175 大和病院
116 土屋内科医院	146 群馬県医師会群馬リハビリテーション病院	176 療育センターきぼう
117 医療法人民善会 細谷たかさきクリニック	147 医療法人社団 寿山会田島病院	177 桐生整形外科病院
118 もてき脳神経外科	148 吾妻さくら病院	178 みどり病院
119 いたがき内科クリニック	149 長生病院	179 日新病院
120 医療法人社団三愛会三愛クリニック	150 国立療養所栗生楽泉園	180 医療法人宏愛会篠原クリニック

医療機関一覧③

181	医療法人山口会山口クリニック	212	太田協立診療所
182	たかのす診療所	213	岡田整形外科クリニック
183	医療法人ライオン わたらせりバーサイドクリニック	211	山口外科医院
184	医療法人 興晶会 森田クリニック	214	荒木医院
185	医療法人永済会永田医院	215	医療法人有坂会有坂医院
186	医療法人菊寿会城田クリニック	216	医療法人健靖会尾島クリニック
187	医療法人細野医院	217	医療法人仁洋会 金子クリニック
188	医療法人石川内科クリニック	218	医療法人KOSMOS会剣持整形外科
189	医療法人日野医院	219	坂本胃腸科医院
190	さくらクリニック	220	耳鼻咽喉科みなみ医院
191	三丸医院	221	医療法人みのわクリニック
192	菅胃腸科内科小児科医院	222	山口医院
193	みどり市国民健康保険診療所	223	山田クリニック
194	群馬県立がんセンター	224	医療法人城南会渡辺クリニック
195	SUBARU健康保険組合太田記念病院	225	徳至会湯沢医院
196	本島総合病院	226	医療法人 穂栄会 みづほクリニック
197	堀江病院	227	医療法人順守会千代田医院
198	医療法人財団明理会イムス太田中央総合病院	228	川島脳神経外科医院
199	東毛敬愛病院	229	医療法人上野会うへの医院
200	富士ヶ丘病院	230	堀越医院
201	医療法人慶仁会城山病院	231	医療法人つる舞会さくらクリニック
202	宏愛会第一病院	232	まりレディスクリニック
203	公立館林厚生病院	233	医療法人 社団 慶友会 宇沢整形外科
204	医療法人康生会つつじメンタルホスピタル	234	堀井乳腺外科クリニック
205	館林記念病院	235	服部・えびすさまクリニック
206	医療法人田口会新橋病院	236	医療法人すいらん会 ほんまち診療所
207	医療法人社団醫光会おうら病院	237	太田南クリニック
208	慶友整形外科病院	238	医療法人 愛恵会 あいファミリークリニック太田
209	蜂谷病院		
210	海宝会海宝病院		