

県人口 : 1,944,782人
対前月 : -1,208人
男 : 960,732人
女 : 984,050人
世帯数 : 799,744世帯
(県移動人口調査:平成31年3月1日現在)



群馬デスティネーションキャンペーン
2020.4.1▶6.30
プレキャンペーン 2019.4.1▶6.30
アフターキャンペーン 2021.4.1▶6.30

群馬プレデスティネーションキャンペーンの情報をお知らせしています。「ググっとぐんま公式サイト」(ググっとぐんま観光宣伝推進協議会ホームページ) <https://gunma-dc.net/>

ぐんま広報 No.360 2019 5

発行：群馬県広報課 〒371-8570 前橋市大手町1-1-1 ☎ 027-226-2162 FAX 027-243-3600
県ホームページ <http://www.pref.gunma.jp/> ※右図から読み取れます



群馬プレDCオープニング記念イベントのSL出発式で合図をする大澤正明知事とJR高崎駅の中山浩明駅長(右)

特集

群馬デスティネーション プレキャンペーン開催中!

来年4月から6月の大型観光キャンペーン・群馬デスティネーションキャンペーンに先駆け、現在県内各地でプレキャンペーンとしてさまざまな催しが行われています。観光客をおもてなしの心で温かく歓迎するとともに、皆さんも群馬の春の魅力を体験・発見してみませんか。

デスティネーション キャンペーン(DC)とは

JRグループ6社と地方公共団体や住民、観光関係者などが一体となって取り組む国内最大規模の観光キャンペーンです。来年4月から6月のキャンペーンでは、9年ぶりに本県が開催地として選ばれました。

期間中は「心にググっとぐんま わくわく 体験 新発見」をテーマに、集中的な広報宣伝やプロモーションによって全国に本県の魅力を発信します。

今年度はキャンペーンの周知と機運醸成を図るため、開催1年前に合わせ4月から6月まで群馬プレDCを開催しています。期間中は、全国に誇る温泉や自然、歴史・文化遺産、食など群馬の特色を生かしたイベントが県内各地で行われています。

DCをきっかけに

群馬DCが開催される来年は、本県が大きく飛躍する好機です。

春に完成する、群馬コンベンションセンター「Gメッセ群馬」と群馬DCの相乗効果により、さらなる交流人口の増加や消費の拡大などが期待されています。

奉祝 天皇陛下ご即位

国民の祝福の中、天皇陛下がめでたくご即位なされたことを、群馬県民とともに心よりお喜び申し上げます。新しい令和の時代が、平穏で希望に満ちた平和な時代となりますよう願っております。

天皇皇后両陛下の末永いご健康と皇室のますますのご繁栄をお祈り申し上げます。

群馬県知事

大澤 正明

待てます。

また群馬DC直後に開催される「東京オリンピック・パラリンピック」に向け、訪日外国人をはじめ、広く国内外に群馬をPRすることができそうです。

その他、群馬DCを契機に、官民が協力して受け入れ体制の整備や観光資源の掘り起こし・磨き上げをすることで、DC開催後の誘客にもつながってまいります。

DC開催に向けて

県では市町村や観光関係者と協力し、地域の観光資源の掘り起こしに力を入れている他、海外・首都圏の旅行エージェントへのPRやガイドブックの作成、専用ホームページ・SNSによる情報発信などの広報宣伝に取り組んでいます。

また本県の魅力を発信する「ぐんまウエルカムサポーターズ」を募集したり、観光事業者向けに「おもてなし講習会」を開催したりするなど、受け入れ体制整備を進めています。

群馬プレDCのイベントや関係者の声をご紹介します。皆さんも一緒に群馬を盛り上げましょう。



体験

～ ぐんまならではの感動体験 ～

激流でのラフティングやスリル満点のバンジージャンプ、澄んだ空気の中で行う森林セラピーなど、豊かな自然に触れるアクティビティの他、ダムや廃線を生かしたツアーなど群馬ならではの感動体験が待っています。

草津温泉 BanZip TENGU (草津町)

当日OK

草津温泉スキー場にジップラインが誕生しました。全長500m、高低差108m、日本一の急勾配の滑空は圧巻です。

日程 通年 午前9時～午後4時

場所 草津温泉スキー場 (草津町草津)

対象 小学生以上

※体重25kg以上110kg未満

費用 大人=2千円、小学生=1,200円

問い合わせ先 草津観光公社 (☎0279-88-8111)



廃線ウォーク(安中市)

要予約



21年前に廃線となったJR信越本線新線を歩ける体験ツアー。群馬プレDCの開催に合わせた特別企画です。

日程 6月2日(日) 午前8時45分集合

集合場所 安中市観光機構 横川オフィス (安中市松井田町)

費用 6千円

問い合わせ先

安中市観光機構

(☎027-385-6555)



群馬 プレ

デスティネーションキャンペーン

DC開催中!

4/1 ▶▶ 6/30

新しい感動体験を

安中市観光機構

事業部長 依田沙希さん



「当団体は安中市のPRや観光誘客など観光を通じた地域づくりを進めています。鉄道遺産を活用して昨年より始めた『廃線ウォーク』は、全国からお客様が訪れる人気企画です。また塩分濃度が高い温泉との相乗効果が人気の砂塩風呂や磯部温泉名物・磯部せんべいを食べ歩くツアーなども開催しています。これらは定期的に開催する市民ワークショップから生まれました。

また最近では、新たな層の誘客に向けて若い世代をターゲットにした広報宣伝に力を入れています。情報拡散力の高いSNSを活用して、印象に残る画像や動画を配信し若い世代の中で注目されるようにしています。今後も、群馬DCに向けて魅力ある観光素材の発掘に力を入れていきたいです」

春のぐんまは華ざかり

標高差が大きく、各地で気候風土の異なる群馬は、色とりどりの花の宝庫です。時と場所を変えて、長期間さまざまな種類の花が楽しめます。

たてばやし花菖蒲まつり(館林市)

当日OK

約270品種の花菖蒲が咲き揃います。「花摘み娘」による花から摘みなどのイベントも開催します。

日程 6月8日(土)～23日(日) ※入園は終日可能

場所 館林花菖蒲園 (館林市尾曳町)

費用 無料

問い合わせ先 館林市つつじのまち観光課 (☎0276-74-5233)



春のばら園まつり(前橋市)

当日OK

中世ヨーロッパの宮廷庭園を思わせる北関東最大級のローズガーデンに、約600種7千株のバラが咲き誇ります。

日程 5月18日(土)～6月9日(日) 午前9時～午後5時

場所 敷島公園門倉テクノばら園 (前橋市敷島町)

費用 無料

問い合わせ先 前橋市公園管理事務所 (☎027-225-2116)



赤城南面千本桜

県内の高速道路が定額乗り放題！ ～ググっとぐんまフリーパス販売中～

県内の高速道路が定額で乗り放題となるETC車限定のお得な割引プランを販売しています。プランは県内の周遊エリア内の高速道路が乗り放題となる「周遊プラン」と、「周遊プラン」に首都圏出発エリアから県内の周遊エリアまでの1往復分を含めた「首都圏出発プラン」があります。5月8日(水)～9月30日(月)のうち連続する最大2日間(8月9日(金)～19日(月)を除く)利用できます。申し込み方法など詳しくは、NEXCO東日本公式サイト「ドラぱら」(https://www.driveplaza.com/trip/drawari/2019_gunma/)をご覧ください。

問い合わせ先 NEXCO東日本お客さまセンター

(ナビダイヤル0570-024-024、☎03-5338-7524)

※右図から読み取れます



群馬プレDCガイドブック

県内各地の観光・イベント情報などを掲載しています。JR駅構内、県庁県民センター、県行政県税事務所などで配布しています。ガイドブックを手に各地域を訪れてみませんか。



問い合わせ先

県庁観光物産課 ☎027-226-3385

ググっとぐんま公式サイト (https://gunma-dc.net/)

※右図から読み取れます

わくわく ～ ぐんまの大地から湧く豊かな恵み ～

草津温泉をはじめ、群馬には日本を代表する温泉地が数多くあります。またおつきりこみや焼きまんじゅうなどの郷土料理の他、多彩な農畜産物を生かしたすき焼きなど「食」の魅力も満載です。



草津温泉・湯畑

四万あかり(中之条町)

当日OK

竹を使ったイルミネーションがいざなう不思議な世界。四万温泉を流れる四万川沿いで、幻想的な光景を楽しめます。



日程 通年 午後7時～9時

場所 中之条町四万地内

費用 無料

問い合わせ先 四万温泉協会 (☎0279-64-2321)

オールぐんま de すき焼きまつり(高崎市)

当日OK

全ての食材が県産の「ぐんまのすき焼き」を作って食べる祭りです。すき焼き関連商品の販売・展示も行います。

日程 6月30日(日) 午前10時～午後4時

場所 もてなし広場(高崎市高松町)

費用 無料 ※すき焼きは有料(一部、事前申し込みが必要)

問い合わせ先 県庁ぐんまブランド推進課 (☎027-226-3129)



新発見 ～ まだ知られていない ぐんまの新しい魅力 ～

日本屈指の稜線ロングトレイル「ぐんま県境稜線トレイル」を活用した山登りをはじめ、由緒ある神社仏閣での御朱印巡りや絹遺産・古墳の歴史探索など群馬の新しい魅力を探してみませんか。



自然の魅力を伝えたい

みなかみ山岳ガイド協会
まつばらみなこ
松原美成子さん

「みなかみ町で谷川岳周辺の自然解説をしています。群馬ブレDCの期間中には、自然を楽しむエコツアーや星空を鑑賞するナイトクルージングなどのイベントが開催され、私もガイドとして参加します。ツアーに参加する全ての人に楽しんでもらえるよう、参加者との会話を大切にしながら、みなかみ町の自然の魅力を伝えていきたいです。

来年の東京オリンピック・パラリンピックは、外国の人にも群馬を訪れてもらうチャンスです。谷川岳・一ノ倉沢は、東京から気軽に来られて、夏でも雪が見られる珍しい場所です。この特徴を上手くPRして、雪を見たことがない外国の人にもみなかみ町の自然を体感してほしいです」

天空のナイトクルージング(みなかみ町)

当日OK

夜間に特別運行するロープウェイに乗って、満天の星空を眺めながら空中散歩を楽しめます。

日程 5月10日(金)～6月1日(土)の金～日曜日 午後7時～9時 ※5月19日(日)を除く

場所 谷川岳ロープウェイ(みなかみ町湯檜曾)

費用 一般=2,500円、小学生=1,300円、未就学児=無料

問い合わせ先 みなかみ町観光協会 (☎0278-62-0401)



赤城白樺牧場 秘密の絶景ツアー(前橋市)

要予約

レンゲツツジの名所・赤城白樺牧場内の普段は入れない広大なエリアで地元ガイド付きのハイキングを楽しめます。

日程 5月27日(月)～6月14日(金) 午前10時～午後1時 ※土・日曜日を除く

場所 赤城白樺牧場(前橋市富士見町)

費用 3,500円(昼食代、ガイド料、保険料など)

問い合わせ先 赤城山総合観光案内所 (☎027-287-8061)



富岡製糸場

みんなでおもてなし! ～ぐんまウェルカムサポーターズ募集中～

本県の来訪者をおもてなしの心で歓迎するとともに、本県の魅力を積極的に発信するサポーター「ぐんまウェルカムサポーターズ」を募集しています。

対象は「ウェルカム! ぐんま宣言」の中から、一つ以上を履行できる個人および企業・団体です。申し込み方法など詳しくは、ググっとぐんま公式サイト(2ページ下記)をご覧ください。登録者に配布される、県のマスコット「ぐんまちゃん」がデザインされたバッジを着けて、本県の魅力を発信してください。

問い合わせ先 県庁観光物産課 (☎2ページ下記)



缶バッジ



ピンバッジ

ウェルカム! ぐんま宣言

お 大きな声で「ようこそぐんまへ!」
も もてなす気持ち大切に!
て 手を振って笑顔でご挨拶!
な なんでも聞いてね、ぐんまのこと!
し 知ってもらおうぐんまの魅力!

ググっとぐんま公式サイト

県内の観光情報やイベント、群馬DCの情報などを発信しています。詳しくは、ググっとぐんま公式サイト(2ページ下記)をご覧ください。



「わくわく体験新発見」

春のぐんまは華ざがり



インフォメーション INFORMATION

○問い合わせの際は、番号を間違えないようにお願いします
 ○HPはぐんま広報ホームページ版 (http://www.pref.gunma.a.jp/cate_list/ct00001205.html) をご覧ください
 ○ファクスによる問い合わせは、県庁広報課 (027-243-3600) へ



- 凡例**
- 日 日程・時間
 - 休 休館日
 - 所 場所
 - 内 内容
 - 対 対象・資格
 - 料 費用
 - 他 その他
 - 申 申込先
 - 問 問い合わせ先
 - 定 定員(先着)
 - 抽 抽選
 - 選 選考
 - 受 受付・申込期間
 - 必 必着
 - 消 消印有効
- 申し込み方法など**
- 直 直接・持参
 - 郵 郵送
 - 電 電話
 - E Eメール
 - F ファクス
 - 番 郵便番号
 - フ フリーダイヤル
 - シ 電子申請受付システム(<http://www.shinsei.elg-front.jp/gunma/navi/index.html>)

自動車税は5月31日までに納めましょう

自動車税は、毎年4月1日現在、運輸支局に登録されている自動車の所有者に課税となります。5月上旬に送付される納税通知書により、納期限までに納めてください。

納期限 5月31日(金)

納税場所 県内の金融機関、郵便局、県自動車税事務所(前橋市上泉町)、県行政県税事務所、コンビニエンスストア、「Pay-easy」対応のインターネットバンキング・モバイルバンキング・現金自動預払機(ATM)、「Yahoo!金支払い」ホームページ(<https://koukin.yahoo.co.jp/>)からのクレジットカードによる納税

※詳しくは、納税通知書または用紙をご覧ください

※県自動車税事務所、県行政県税事務所では、日曜・夜間窓口を開設します。詳しくはお問い合わせください

他

・口座振替納税を利用している人は、5月31日(金)が引き落とし日となります。事前に必ず預金残高をご確認ください

・軽自動車、バイクには軽自動車税が課税となります。詳しくは、市役所・町村役場にお問い合わせください

問 県自動車税事務所(☎027-263-4343)、県行政県税事務所

県議会「第2回定例会」

県議会の「第2回定例会」が、5月15日(水)に開会します。本会議と委員会は、どなたでも簡単な手続きで傍聴できます。

日程	議事予定	日程	議事予定
5月15日(水)	本会議(開会・正副議長選挙など)	6月3日(月)	常任委員会
17日(金)	本会議(委員の選任・提案説明)	4日(火)	常任委員会
24日(金)	本会議(質疑および一般質問)	6日(木)	特別委員会
27日(月)	本会議(質疑および一般質問)	11日(火)	本会議(委員長報告・議決・閉会)
29日(水)	本会議(質疑および一般質問)		

開会時刻 午前10時(予定) **料** 無料

申し込み方法 当日、直接会場にお越しください

他 本会議は県議会ホームページ(<http://www.gunma-pref.stream.jfit.co.jp/>)でご覧になれます。また質疑および一般質問は、群馬テレビでも生中継します

問 県議会事務局政策広報課(☎027-897-2892)

尾瀬の交通規制

交通安全と自然環境の保全のため、尾瀬周辺地域への自家用車などの乗り入れを規制します。入山する人は注意してください。

日 5月17日(金)～7月28日(日)、8月2日～9月8日の金～日曜日、8月12日(月)、9月13日(金)～10月6日(日)
 規制開始日の午後7時から規制終了日の正午まで

区間 津奈木～鳩待峠口

対 次の車両を除く全ての車両(二輪車を含む)

- ・乗合バス ・乗合タクシー ・タクシー ・ハイヤー
- ・マイクロバス(定員11人以上29人以下で車長7m以下)

他 戸倉地区から鳩待峠口までは乗合バスや乗合タクシーをご利用ください。また規制期間以外も、できるだけ自家用車の乗り入れはご遠慮ください。ご協力をお願いします

問 県庁自然環境課(☎027-226-2881)

自転車の交通マナーを守りましょう!

5月は「自転車のマナーアップ運動強化期間」です。自転車利用者の安全意識を高め、交通ルールと交通マナーを守ることにより、自転車利用中の交通事故と危険・迷惑行為を防止しましょう。

運動の重点

- ・交通ルールの順守と正しい交通マナーの実践
- ・歩道通行時の歩行者保護の徹底

県民の皆さんへ

- ・自転車利用者は、車道では左側を通行しましょう。また信号を守り、一時停止が必要な交差点では必ず停止して安全を確認するなど、車両としての交通ルールの順守と安全確認を徹底しましょう
- ・自転車が通行できる歩道では、歩行者が優先です。歩行者の通行を妨げないように一時停止するなどして道を譲りましょう
- ・大人も乗車用ヘルメットを着用し、子どもの手本となる運転をしましょう
- ・自転車利用者は事故の加害者にもなり得るため、損害賠償責任保険などに加入しましょう

問 県警察本部交通企画課(☎027-243-0110内線5042)

ぐんまマラソン6月3日から申し込み開始!

日 11月3日(日)

メイン会場 正田醤油スタジアム群馬(前橋市敷島町)

種目・定・料

種目	定員	参加料
フルマラソン	5千人	9千円
10kmマラソン	4千人	一般(18歳以上) 4,500円 中・高校生 2,100円
リバーサイドジョギング(約4.2km)	6千人	一般(18歳以上) 2,800円 高校生以下 1,200円

※フルマラソンと10kmマラソンは日本陸上競技連盟の公認コース

※いずれも先着順

申込開始日 6月3日(月)

他 参加資格や申し込み方法など詳しくは、募集要項または用紙をご覧ください。大会を支えるボランティアも同時に募集します

問 ぐんまマラソン実行委員会事務局(☎027-254-4992)



昨年のぐんまマラソン



お知らせ

「群馬県障害を理由とする差別の解消の推進に関する条例」について

県は「群馬県障害を理由とする差別の解消の推進に関する条例」を制定し、4月1日に施行しました(一部は、10月1日施行)。

この条例は 全ての県民が、障害の有無によって分け隔てられることなく、相互に人格と個性を尊重し合いながら共生する社会の実現を目指すものです

条例の内容

・前文 共生社会を実現するためには、全ての県民が、障害を理由とする差別は障害者でない者も含めた全ての者に関係する問題であることを認識し、障害および障害者に対する理解を深め、社会全体で障害を理由とする差別の解消に取り組んでいかなければならないことを定めています

県内の医療充実のために

医療の高度・専門化や高齢化に伴い、全国的に医師不足となつていきます。

本県でも地域や診療科目の偏在は解消されておらず、中核病院でも勤務医が不足するなど、地域医療の維持・確保が大きな課題となっております。

こうした背景から県では先月、県医師会と共に本県で臨床研修を始める医師を対象にした合同オリエンテーションを開催しました。

これは、若手医師に向けて、地域医療への貢献に対する意識醸成と、県内定着を図るために初めて開催したもので、多くの研修医が



県新臨床研修医合同オリエンテーション(4月7日)であいさつする大澤正明知事

知事コラム

このオリエンテーションを契機に、研修医の皆さんが、病院の垣根を越えて多くの仲間を作り、切磋琢磨しながら本県の医療を支えてくれることを期待しています。

・本文 基本理念、県の責務、県民および事業者の役割、県が市町村と連携協力すること、障害を理由とする差別の禁止、障害を理由とする差別に関する相談体制および事案の解決のための手続き、県障害者差別解消推進協議会の設置、共生社会を実現するための基本的施策など

県民の皆さんへ 皆さん一人一人がこの問題に関心を持ち、障害などに対する理解を深め、障害を理由とする差別解消への取り組みにご協力をお願いします

※詳しくは、HPをご覧ください
県庁障害政策課(☎027・226・2634)

児童扶養手当・特別児童扶養手当

【児童扶養手当】

次の条件に該当する子どもを監護する母子家庭などの母、監護し、かつ生計を同じくする父子家庭などの父、父母に代わり養育している養育者

- ・父母が離婚している
- ・母が未婚である
- ・父または母が死亡している
- ・父または母が生死不明である
- ・父または母に重い障害がある
- ・父または母から1年以上遺棄されている
- ・父または母が1年以上拘禁されている
- ・父または母がDV保護命令を受けている

・父または母が18歳に達する日以後の最初の3月31日まで
※一定の障害がある場合は、20歳の誕生日の前日まで

【特別児童扶養手当】

心身に一定の障害がある、20歳未満の子どもを監護する父母または養育者

※障害の程度など、詳しくはお問い合わせください

- 月額手当額
- ・1級 5万2200円
- ・2級 3万4770円

【共通事項】

申請方法 所定の申請用紙
申請書類 申請用紙、所得制限や届け出義務、資格喪失要件などがあります。詳しくはお問い合わせください
申請用紙配布場所・窓口 住所地の市役所・町村役場

特定外来生物クビアカツヤカミキリの駆除にご協力ください

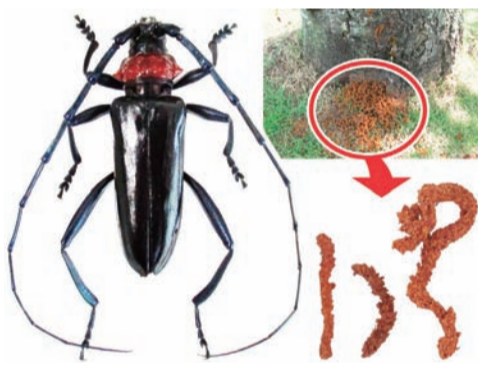
クビアカツヤカミキリは、サクラやモモ、ウメなどに産卵し、幼虫が樹木の内部を食い荒らす特定外来生物です。被害を受けた木は衰弱し、枝が落ちたり木が倒れる恐れがあります。

県内では、平成27年に館林市で初めて確認され、東部地域を中心に発生地域が拡大しています。

被害の拡大防止のため、サクラからフランス(かりんとう状の木くず)が出ていることを確認した場合は、最寄りの市役所・町村役場へ連絡してください。

5月から8月は成虫も発生するため、見つけた場合は踏みつぶすなどして駆除してください。

県庁自然環境課(☎027・226・2872)、市役所・町村役場自然保護担当課



クビアカツヤカミキリ(原寸大)とフランス

環境影響評価事後調査報告書の縦覧「伊勢崎宮郷工業団地造成事業」

5月7日(火)～6月6日(木) 午前8時30分～午後5時15分
休 土・日曜日、祝日
内 県が伊勢崎市宮郷地区で実施した工業団地造成事業が完了しました。環境影響評価条例に基づき、その事業について、環境影響評価の事後調査結果をまとめた報告書を見ることが出来ます

縦覧場所 県庁環境政策課、県庁団地課、県中部環境事務所(前橋市上細井町)、前橋市役所(前橋市大手町)、伊勢崎市役所(伊勢崎市今泉町)、玉村町役場(玉村町下新田)

※HPからもご覧になれます

県庁団地課(☎027・226・3994)

困り事は民生委員・児童委員にご相談ください 5月12日は民生委員・児童委員の日

民生委員・児童委員とは 厚生労働大臣から委嘱を受けた特別職の公務員です。県内では、4152人の民生委員・児童委員がさまざまな活動をしています

活動内容 一人暮らしの高齢者や障害のある人の家を定期的に訪問する「見守り活動」をしたり、相談に応じて適切な福祉サービスを紹介したりしています。

普段の生活での困り事や心配事がある場合、身近に高齢者など心配な人がいる場合には、民生委員・児童委員にぜひ相談してください

※民生委員・児童委員は、法律により個人の秘密を守ることが義務付けられているので、相談内容などが漏れることはありません。民生委員・児童委員が分からない場合は、住所地の市役所・町村役場にお問い合わせください

住所地の市役所・町村役場、県庁健康福祉課(☎027・226・2518)

募集

「花と緑のクリーン作戦」活動団体

温かい地域社会の形成と美しいふるさとづくりのため、住民組織による公共施設の除草や花植えなどの自発的な活動に対して、奨励金を交付します。

次の全てに該当する団体
・自治会やボランティア組織など、自主的な美化・保全を行う

・構成員が10人以上である
・平成31年4月から令和2年2月末までの間に3回以上、県内で活動を行う(うち3回は、県管理の公共施設であることが必要)

交付額 2万円
6月7日(金)締切

申請方法 所定の申請用紙
申請用紙配布場所・窓口 県土木事務所、県庁都市計画課(☎027・897・2879)
※申請用紙は、HPからも入手できます



参加団体による花植えの様子

試験

県職員採用I類・II類試験および選考者査

第1次試験日 6月23日(日)
第1次試験合格発表日 7月5日(金)
第2次試験日 7月中旬～8月上旬
第3次試験日
・I類試験…8月中旬～下旬
※II類試験および選考者査は実施しません

最終合格発表日

・I類試験…8月30日(金)
・II類試験および選考者査…8月16日(金)
※獣医師だけ8月5日(月)

職種

・I類試験…事務系、技術系職種
・II類試験…事務系職種
・選考者査…薬剤師、獣医師、福祉

などの特定の資格や免許、技能などを要する職種
※募集する職種は受験案内で確認してください

○I類試験：次のいずれかに該当する人
・平成2年4月2日から10年4月1日までに生まれた人

・10年4月2日以降に生まれた人で、次のいずれかに該当する人

ア 学校教育法による大学(短期大学を除く)を卒業した人または令和2年3月31日までに卒業する見込みである

イ 県人事委員会がアに掲げる人と同等の資格があると認める
○II類試験：平成4年4月2日から12年4月1日までに生まれた人

○選考者：職種により異なります。詳しくは受験案内で確認してください

出願方法・受

・所定の出願用紙：5月9日(木)～24日(金)
・受：5月9日～23日(木)

受験案内・出願用紙配布場所 県庁県民センター、県行政課事務所、県東京事務所(東京都千代田区平河町)、ぐんま総合情報センター「ぐんまちゃん家」(東京都中央区銀座)、県人事委員会事務局

他 詳しくは、HPをご覧ください
問 県人事委員会事務局(☎027・2226・2744)

障害者を対象とした県職員採用選考(第1回)

第1次検査日 6月30日(日)

第1次検査合格発表日 7月12日(金)

第2次検査日 8月上旬

最終合格発表日 8月16日(金)

職種 行政事務、学校事務

対 昭和59年4月2日から平成14年4月1日までに生まれ、高等学校卒業見込みの人を除いた次のいずれか

の障害者手帳の交付を受けている人

・身体障害者手帳
・療育手帳

・精神障害者保健福祉手帳

※指定医などによる診断書・意見書や児童相談所などによる判定書の交付を受けている人も受験できる場合があります。詳しくは受験案内で確認してください

出願方法・受

・所定の出願用紙：5月7日(火)～31日(金)
・受：5月7日～30日(木)

受験案内・出願用紙配布場所 県庁県民センター、県行政課事務所、県東京事務所(東京都千代田区平河町)、ぐんま総合情報センター「ぐんまちゃん家」(東京都中央区銀座)、県人事委員会事務局

他 詳しくは、HPをご覧ください
問 県人事委員会事務局(☎027・2226・2745)

催し

ぐんまの木展

日 5月17日(金)～19日(日) 午前10時～午後6時

※19日は4時まで

所 県庁(前橋市大手町)

内 県内の建具職人が製作した新作建具の展示や木工業者による木製品の展示・販売、組子・箸作りなどの体験
入場料 無料
※一部の体験は有料

問 県庁工業振興課(☎027・226・3358)

県植樹祭

日 5月25日(土) 午前9時30分～11時

※雨天決行

所 富弘美術館(みどり市東町)
テーマ 植樹から 未来に繋ぐ緑

の輪

内 式典、記念植樹、地元特産品や木工品の展示・販売など
¥ 無料

申し込み方法 当日、直接会場にお越しください
他 植樹作業に適した服装や履物でお越しください
・会場周辺は混雑が予想されます。時間に余裕を持ってお越しください
問 県庁緑化推進課(☎027・226・3272)



昨年、安中市で開催した植樹祭

ぐんまこんにゃく祭り

日 5月25日(土) 午前10時30分～午後4時

所 くらん藤岡(藤岡市中)

内 こんにゃくを使った料理の試食や製品販売、手作り体験教室、料理レシピ集などの配布、資料の展示、種芋の無料配布
※こんにゃく製品を購入した人の中から抽選で景品を差し上げます
※種芋の無料配布は数に限りがあります
入場料 無料

問 県庁蚕糸園芸課(☎027・226・3136)

県ふるさと伝統工芸品展

伝統の技と味

日 5月30日(木)～6月3日(月) 午前10時～午後6時

※1日(土)、2日(日)は5時まで、3日は3時まで
所 県庁(前橋市大手町)

内 県が指定した「ふるさと伝統工芸品」の展示・販売や伝統工芸士による実演、伝統工芸の体験、県内食品事業者による食品の販売
入場料 無料
※一部の体験は有料

問 県庁工業振興課(☎027・226・3358)

群馬古墳フェスタ

日 6月2日(日) 午前9時30分～午後3時30分

所 日本キャンパック大室公園(前橋市西大室町)

内 本県が東日本最大の古墳大国であり、古代東国文化の中心地であったことを県内外の多くの人知ってもらうことを目的に開催します。歴史体験や熱気球体験、地元料理の販売などを行います
¥ 無料
※一部、費用がかかるものもあります

申し込み方法 当日、直接会場にお越しください
問 県庁文化振興課(☎027・226・2525)



はにわ 植輪のネイル(左上)や植輪作りを体験

県政の話題を写真で紹介
2019 MAY 5
群馬ブレDCスタート
かお 群馬交響楽団ミュージック・アドバイザー 小林研一郎さん
県政の話題 ハツ場ダム見学ツアーが人気
ぐんま名山探訪(密陽山)、ぐんま湯けむり浪漫(川古温泉)、おさんぽ日和(玉村町エリア)など
5月10日(金)発売予定 定価360円(税込み)
販売場所：県庁県民センター、県内取扱書店
問 県庁広報課 ☎ 027-226-2162

「ぐんま広報」配布場所のお知らせ
「ぐんま広報」は、新聞折り込みの他、新聞を購読していない人には、県内の郵便局(簡易郵便局を除く)や一部の銀行、農協、スーパーマーケットなどでも配布しています。
※県ホームページや電子書籍でもご覧いただけます。詳しくは、県ホームページ(http://www.pref.gunma.jp/cate_list/ct00001205.html)を確認してください
問 県庁広報課 ☎ 027-226-2162

ぐんま一番
群馬テレビ 毎週金曜日 午後7時30分 (再放送) 日曜日 午前9時30分
群馬の宣伝部長ぐんまちゃん、宣伝部員のタイムマシーン3号と女性部員が県内各地を巡り、知る人ぞ知る地域の魅力を、群馬県の魅力として県内外に紹介します。
5月10日/安中ヒストリア～裏を支えた漆黒の一滴～
5月17日/群馬県宣伝部がゆく、バス鉄旅(吾妻沿線編)
5月24日/玉村町
問 県庁広報課 ☎ 027-226-2167

ザスパクサツ群馬試合情報
日程 6月1日(土) 開始時刻 午後3時 対戦相手 FC東京U-23
会場 正田醤油スタジアム群馬(前橋市敷島町)
入場料 指定席=2,900円 ※自由席は席種などにより異なります。詳しくはお問い合わせください
入場券販売場所 ペイシアワールドスポーツ西部モール店(伊勢崎市宮子町)・前橋みなみモール店(前橋市新堀町) など
問 ザスパクサツ群馬 ☎ 027-225-2350 HP http://www.thespa.co.jp/

群馬ダイヤモンドペガサス試合情報
日程 5月6日(月) 開始時刻 午後1時 会場 城南野球場 対戦相手 茨城アストロプラネッツ
5月12日(日) 午後6時 敷島球場 富山GRNサンダーバース
5月17日(金) 城南野球場 茨城アストロプラネッツ
5月19日(日) 午後1時 伊勢崎市野球場
5月25日(土) 午後6時 前橋市民球場 栃木ゴールデンブレーブス
5月31日(金) 埼玉武蔵ヒートベアーズ
入場料 全席自由(当日券だけ) 一般=1,500円、小・中学生=500円 ※小学生未満は無料
問 群馬ダイヤモンドペガサス ☎ 027-386-6088 HP http://d-pegasus.com/

群馬交響楽団定期演奏会情報
期日 6月22日(土) 開演時刻 午後6時45分(6時開演)
会場 群馬音楽センター(高崎市高松町)
内容 指揮：円光寺雅彦、フルート：高木綾子、曲目：ウェーバー/歌劇《魔弾の射手》J.277 序曲、ライネッケ/フルート協奏曲 二長調 作品283、メンデルスゾーン/交響曲 第3番 イ短調 作品56「スコットランド」
入場料 S席=4,600円、A席=4,100円、B席=3,600円、C席(自由席)=2,100円
入場券販売場所 群馬音楽センター、チケットぴあ、群馬交響楽団事務局(高崎市高松町) など
問 群馬交響楽団事務局 ☎ 027-322-4316 HP http://www.gunkyo.com/

チケットプレゼント クロスワードパズルの正解者の中から抽選で、ザスパクサツ群馬(6月23日カマタマール讃岐戦)、群馬ダイヤモンドペガサス(今シーズンホームゲーム共通)、群馬交響楽団東毛定期演奏会(6月23日)のチケット(2枚組み)をそれぞれ5人にプレゼントします。詳しくは8ページをご覧ください



美術館・博物館 などの催し

*印の施設では、障害者手帳などをお持ちの方とその介護者(1人)は無料です。証明できるものをお持ちください

文書館「新規公開文書展」

日 7月7日(日)まで 午前9時～午後5時
休 月曜日、祝日、5月14日(火)～17日(金)、31日(金)、6月30日(日)

所 県立文書館(前橋市文京町)

内 当館が平成30年度に新規公開した、旧前橋藩士の若林家・多加谷家などに伝存していた古文書や絵図、県が昭和41年から45年に作成した公文書などを展示します

観覧料 無料

問 ☎027・221・2346

歴史博物館テーマ展示「ポスターと図録でたどる企画展40年の軌跡」*



「開館記念展 群馬のはにわ」などの図録

日 6月23日(日)まで 午前9時30分～午後5時(入館は4時30分まで)

休 月曜日(5月6日を除く)、5月7日(火)

所 県立歴史博物館(高崎市綿貫町)

内 開館40周年を迎えた当館の企画展の歴史をポスターや図録、関連資料を通して振り返ります

観覧料 一般⇨300円、大学・高校生⇨150円、中学生以下⇨無料
問 ☎027・346・5522

カネコ種苗ぐんまフラワーパーク「ツツジフェスタ」*



園内に咲くツツジ

日 5月19日(日)まで 午前9時～午後5時(入園は4時30分まで)

所 カネコ種苗ぐんまフラワーパーク(前橋市柏倉町)

内 シヤクナゲ、琉球ツツジ、久留米ツツジ他、約80種8300株が咲き競います。また樹齢200年以上の古木も観賞できます

入園料 一般⇨700円、中学生以下⇨無料

問 ☎0120・1187・38

自然史博物館「博物館の日イベント」*

日 5月12日(日) 午前10時～午後3時30分

所 県立自然史博物館(富岡市上黒石)

内 「国際博物館の日」を記念して特別イベントを実施します

対 館内ウォークラリー
日 午前10時～午後3時30分
対 一般

※小学生以下は保護者の付き添いが必要

対 無料

日 午前10時30分～正午

対 学芸員の仕事に興味のある人

対 無料

日 学芸員リレートーク

日 午後1時～3時

対 自然史に関する調査研究に興味のある人

対 無料

日 学芸員リレートーク

日 午後1時～3時

対 学芸員の仕事に興味のある人

観覧料 一般⇨610円、大学・高校生⇨300円、中学生以下⇨無料

問 ☎0274・60・1200



学芸員リレートークの様子

土屋文明記念文学館 絵本作家を読み聞かせで知る! 国民的作家・かこさとし

日 5月12日(日) 午後1時30分～2時50分頃

所 県立土屋文明記念文学館(高崎市保渡田町)

内 ボランティアによる絵本の読み聞かせを行い、絵本作家の創作世界を紹介します

対 無料

申し込み方法 当日、直接会場にお越しください
問 ☎027・373・7721

館林美術館企画展示「熊谷守一 いのちを見つめて」記念講演会

日 5月18日(土) 午後2時～3時30分

所 県立館林美術館(館林市日向町)

演題 熊谷守一を見つめて

講師 池田良平(天童市美術館館長)

定 130人(限)

対 無料

申し込み方法 当日、直接会場にお越しください

問 ☎0276・72・8188

埋蔵文化財調査事業団 最新情報展「ハツ場の縄文時代」

日 5月26日(日)～10月20日(日) 午前9時～午後5時

休 土曜日、祝日

所 県埋蔵文化財調査センター(発掘情報館(渋川市北橋町))

内 峠を越えた交流を示す、周辺地域の縄文土器や、土偶・耳飾り・石棒などの貴重な資料を展示します

観覧料 無料

問 ☎0279・52・2513

馬事公苑「体験乗馬教室 4回コース6月生」

日 6月1日(土)～7月31日(水)の希望する4回
休 火曜日を除く

県民リポーターだより

サクラとこいのぼりの競演

4月2日に「館林さくらまつり」と「こいのぼりの里まつり」の会場の一つとなっている、館林市役所の南を流れる鶴生田川を訪れました。

寒の戻りでまだ3～5分咲きでしたが、川沿いに咲いているピンク色に染まったサクラの花と、川の兩岸に架かったたくさんさんの色鮮やかなこいのぼりとの競演は見事で感動的でした。

肌寒い一日でしたが、写真に収める人、花見を楽しむ家族やグループの姿がありました。開花が一段と進むと、さらに素晴らしい競



鶴生田川沿いのサクラとこいのぼり

演が見られるようになります。

「こいのぼりの里まつり」は、5月10日まで開催されていますので訪ねてみてください。

横田 正さん(館林市)

せくください

所 県立ぐんま昆虫の森(桐生市新里町)

内 園内の水辺を散策しながら、ホタルを観賞します

対 一般

※小学生以下は保護者の付き添いが必要

観覧料 一般⇨200円、小・中学生⇨100円、未就学児⇨無料

申し込み方法 当日、直接会場にお越しください

問 ☎0277・74・6441



園内で見られるゲンジボタル

ぐんま昆虫の森自然観察会「ホタル観賞会」*

日 6月1日(土)、8日(土)、15日(土)のうち2日 午後8時～9時(入園は8時30分まで)

※ホタルの発生状況により開催日程を決定します。詳しくはお問い合わせ

イベント情報

※「群馬プレステーションキャンペーンガイドブック」や「ググっとぐんま公式サイト」(https://gunma-dc.net/)などに掲載されているイベントの中から紹介します。詳しくはお問い合わせください
 ※内容が変更になることがあります。お出掛けの際はご確認ください

名称	日程・時間	会場	内容	費用	問い合わせ先
しゃくなげ祭り	5月10日(金)~6月2日(日) 午前9時~午後4時	浅間高原シャクナゲ園(嬬恋村鎌原)	浅間山麓の広大な敷地に、シャクナゲ、レンゲツツジ、コマクサ、イワカガミなど15万株が咲き誇ります	一般=300円(美化協力費)、小学生以下=無料	浅間高原観光協会 ☎0279-86-5077 ☎0279-97-3720
KING OF PIZZA IN MAEBASHI	5月11日(土)、12日(日) 午前10時~午後8時 ※12日は5時まで	前橋中央イベント広場(前橋市千代田町)	市内外のイタリア料理店が、窯焼きピザのナンバーワンを競います。焼きたてピザの食べ比べができます	1ピース200円~	キングオブピッツァ実行委員会(増田煉瓦内) ☎027-252-6565 ☎027-251-4185
島村渡船フェスタ	5月19日(日) 午前9時~午後2時	島村渡船乗り場(伊勢崎市境島村)	渡船の乗船やカヌーの体験乗船、魚のつかみ捕りなど、自然の中で思いきり楽しめます	無料	島村渡船フェスタ実行委員会事務局 ☎0270-74-1111 ☎0270-74-6417
春のそば祭り	5月19日(日) 午前10時から ※そばが終わり次第終了	道の駅中山盆地(高山村中山)	春はそばが熟成されて最もおいしい季節です。職人の打ち立て手打ちそばを味わえます(限定千食)	1食500円	高山村地域振興課 ☎0279-63-2111 ☎0279-63-2768
活きな世界のグルメ横丁	5月26日(日)、6月23日(日) 午前11時~午後4時	いずみ緑道花の広場(大泉町坂田)	ブラジル、ロシア、パラグアイなど世界各国のグルメとステージイベントが楽しめます	無料	大泉町観光協会 ☎0276-61-2038 ☎0276-61-3078

おたよりコーナー



クロスワードパズルへの応募はがき・メールを紹介します

◆4月号の特集は「ぐんまの未来実現予算」。Gメッセ群馬やハツ場ダム、特別支援学校や防災対策など暮らしを支える制度や未来を創造する取り組みがよく分かりました。

私は今年初めて投票に行きます。群馬を支える大切な人を選びたいと思います。(高崎市 19歳)

◆「ぐんま広報」は、さまざまなイベントの情報が得られるのが魅力です。

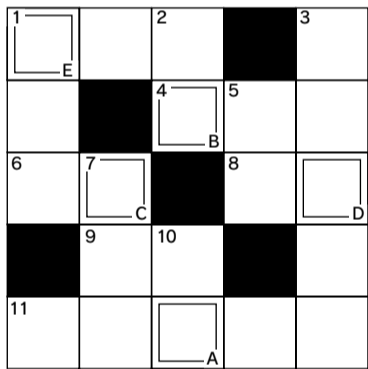
4月号で「群馬あがつま 花めぐりトラベルガイド&インスタフォトラリー」の存在を知り、とても興味深く感じました。ハツ場ダムももうじき完成しますね。見学ツアーにまた出掛けようと思います。

いつもわくわくできる群馬県が大好きです。(中之条町 56歳)

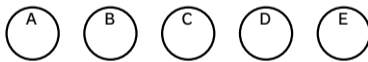
※掲載された人には、ぐんまちゃんのぬいぐるみをプレゼントします

クロスワードパズル

正解者の中から抽選で「県有施設の無料ご招待券(2枚組み)」などを各5人にプレゼントします



答え: A~Eを順番に並べると?



たてのかぎ

- 勢いよく活動すること。急速に進歩すること
- 山地に自生し、茎が長く春に山菜として食べられる。〇〇の草木
- 端午の節句に立てるのぼり
- 真実でないこと。真っ赤な〇〇
- 現代的。近代的。〇〇〇アート
- 重いものを手でこじ上げる棒。〇〇の原理

よこのかぎ

- 人にあまり知られていない温泉
- 同じ意見、他人の意見に賛成すること
- 空気中の水分が、群となり空に浮いているもの。青い空、白い〇〇
- 人目を引くように派手に振る舞うこと。〇〇男。〇〇メガネ
- カッコウの別名。〇〇〇〇〇が鳴く

応募方法 はがき、ファクス、Eメールまたは「ぐんま電子申請受付システム」。

①パズルの答え②郵便番号③住所④氏名(ふりがな)⑤年齢⑥今月のぐんま広報へのご意見・ご感想⑦希望の賞品名を書いてください(Eメールは件名に「クロスワードパズル5月」と記入してください)

応募先

- はがき 〒371-8570 広報課クロスワードパズル係
- ファクス 027-243-3600
- Eメール crossword@pref.gunma.lg.jp
- 電子申請 <http://www.shinsei.elg-front.jp/gunma/navi/index.html>



※スマートフォン(Android 5 以上 および iOS 5 以上)用のURLは右図から読み取れます

応募期限 5月15日(水)消印有効

※ファクス、Eメール、電子申請は15日送信分まで

賞品 次の中から希望のものを一つ明記してください
 近代美術館、館林美術館、歴史博物館、自然史博物館、土屋文明記念文学館、日本絹の里、カネコ種苗ぐんまフラワーパーク、ぐんま天文台、ぐんま昆虫の森、ぐんまちゃんトートバッグ、ぐんまちゃんグッズ、ザスパクサツ群馬(6月23日カマタマーレ讃岐戦)、群馬ダイヤモンドベガス(今シーズンホームゲーム共通)、群馬交響楽団東毛定期演奏会(6月23日)

※当選者の発表は、賞品の発送をもって代えさせていただきます

編集室だより

群馬DCに向けて私も「ぐんまウエルカムサポーターズ」に登録しました。街ではサポーターのバッジを着けた人を見掛けるようになり、取り組みが広がっているようでうれしく感じています。

今月から元号が変わり、新しい時代が始まりました。「令和」には、希望に満ちた時代という願いが込められているそうです。群馬DCの他、ハツ場ダムやGメッセ群馬の完成を控える群馬県は、さらに発展していくと思います。そんな群馬県とともに私も成長できるよう、希望を胸に頑張っていきたいです。(田子)