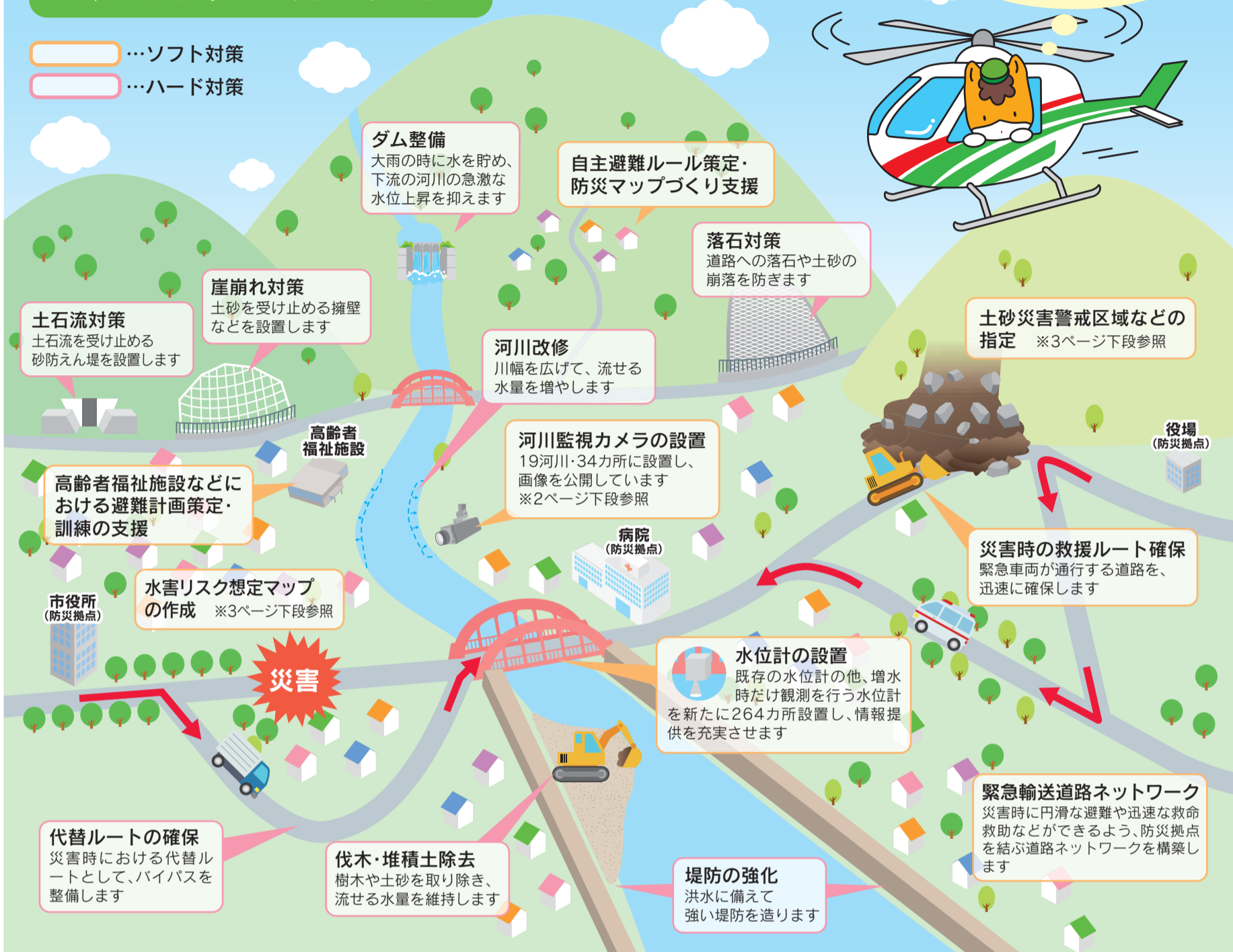


# 県の水害・土砂災害対策 ～ぐんまちゃんと見てみよう～

ソフト対策  
ハード対策



## 台風や大雨が近づいたら ～適切な判断のために～

災害の恐れがある時には、いち早く正確な情報を入手することが大切です。テレビやラジオ、防災行政無線などの他、県がインターネットを通じて発信する情報も活用できます。

### 県土整備部防災情報

県の県土整備部が所管する防災情報を集約しています。災害情報、通行規制情報、気象警報・注意報、土砂災害警戒情報、河川水位情報、県内の雨量情報、台風情報、地震情報、積雪情報の他、道路・河川の監視カメラ画像が閲覧できます。

URL <http://www.kendobousai-gunma.jp/>  
※右図から読み取れます

県庁建設企画課  
(☎ 027-226-3533 FAX 027-224-1426)



河川監視カメラの画像



土砂災害危険度情報

### 県防災ポータルサイト・防災ツイッター

気象警報・注意報の発表状況や市町村が発令する避難勧告・避難指示(緊急)情報、避難所開設情報などが市町村ごとに確認できます。またツイッターでも、これらの情報を発信しています。

#### 防災ポータルサイト

URL <https://gunma.secure.force.com/>  
※右図から読み取れます



#### 防災ツイッター

URL [https://twitter.com/Gunma\\_bousai](https://twitter.com/Gunma_bousai)  
※右図から読み取れます



県庁危機管理室  
(☎ 027-226-2255 FAX 027-221-0158)