

# ぐんま広報

発行：群馬県広報課 〒371-8570 前橋市大手町1-1-1 ☎ 027-226-2162 FAX 027-243-3600  
県ホームページ <http://www.pref.gunma.jp/>

対人人口：1,959,811人  
前月：136人  
男：967,698人  
女：992,113人  
世帯数：788,132世帯  
(県移動人口調査：平成29年5月1日現在)

No.338  
2017 7



心にググっと  
ぐんま  
かくかく体験新発見

ググっとぐんま観光キャンペーン  
2017.7/1▶9/30

県内のイベント情報をお知らせしています。  
「ググっとぐんま公式サイト」(ググっとぐんま観光推進協議会ホームページ)  
<http://gunma-dc.net/>



## 特集 魅力あふれる夏のぐんまへ ～「ググっとぐんま観光キャンペーン」開催中～



### ぐんまの魅力

近年、個人旅行の増加により旅行者の目的や関心が多様化し、アウトドアスポーツや歴史・文化遺産巡り、体験を取り入れた滞在型観光など、新しいスタイルの旅行が人気となっています。

群馬県は東京から約100キロと近く、また上毛三山や谷川岳、利根川に代表される自然・歴史・文化遺産、新鮮な農産物、豊富な温泉など、観光客にとって魅力的な観光資源に恵まれています。

本県を訪れる観光客は年々増加し、27年は前年比6.4%増の約65万75万人となりました。

### 「観光県ぐんま」に向けて

28年3月に県は、新たな観光振興の指針となる「はばたけ群馬観光プラン」を策定しました。

これに基づき、各地域の特色を生かした新たな観光資源の掘り起こしや、群馬ならではの食や特産物の魅力発信、周遊観光の促進などに積極的に取り組んでいます。また増加する外国人観光客の受け入れ環境の整備を進めています。

### 夏の魅力を新発見

県内で22年から実施している観光キャンペーンを、今年は5年ぶりに夏に開催します。

今回のキャンペーンでは、群馬ならではの「水」や「山」などの観光資源を切り口に、夏の群馬をPRしていきます。

これを機会に、群馬の魅力を新発見・再発見してみませんか。

# イベント情報

※県観光情報誌「ググっとぐんま(夏特集号)」に掲載されている主なイベントを紹介します。  
詳しくはお問い合わせください  
※内容が変更になることがありますので、お出掛けの際はご確認ください

名称	日程・時間	会場	内容	費用	問い合わせ先
わたらせ渓谷鐵道トロッコ列車(7月)	・トロッコわたらせ渓谷号…土・日曜日、祝日 ・トロッコわっしー号…金～日曜日(2日を除く)、17日(月)～19日(水)、25日(火)、26日(水)	わたらせ渓谷鐵道	窓ガラスのない列車で、爽やかな風に吹かれながら渓谷の景色を楽しめます	一般=510円、小学生=260円(整理券代) ※別途、乗車券が必要です	わたらせ渓谷鐵道大岡々駅 ☎0277-72-1117 FAX0277-73-3121
花ハス遊覧船	7月10日(月)～8月15日(火) 午前8時30分～午後3時	つつしが岡公園内渡船乗り場(館林市花山町)	城沼に自生するハスの群生地を船でかき分けて進み、花を間近で眺められます	一般=800円、小学生以下=300円	館林市観光協会 ☎0276-72-4111 FAX0276-72-9122
鬼石夏祭り	7月15日(土)、16日(日) 午後2時～10時	鬼石中心市街地(藤岡市鬼石)	関東一といわれる5台の山車によるおはやしや「東のたんじり」と称される勇壮な新田坂の駆け上がりが見られます	無料	藤岡市鬼石商工会 ☎0274-52-2062 FAX0274-52-6024
渋川へそ祭り		新町五差路付近(渋川市渋川)	おなかに顔の絵を描いて踊る「はら踊り」で有名な夏の風物詩です	無料	渋川市観光課 ☎0279-22-2873 FAX0279-22-2132
山の日記念「21世紀の森まつり」		県立森林公園「21世紀の森」(沼田市・川場村)	木工工作・クライミングの体験や木製品・物産品の販売、音楽ステージなどを実施します	無料	利根沼田森林組合 ☎0278-52-2127 FAX0278-52-3557

### おたよりコーナー

クロスワードパズルへの応募はがき・メールを紹介します

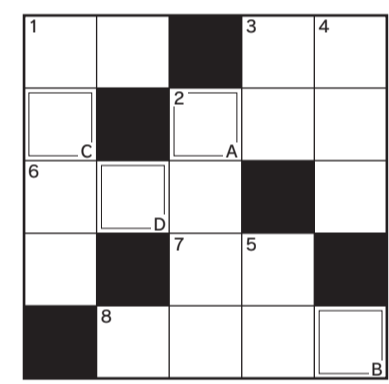
◆高崎競馬場跡地の整備が決まり、一安心しています。  
コンベンション施設ができることで、経済効果だけでなく、女性の雇用場が生まれることも期待できるとのこと。働く世代の女性としてうれしく思います。  
(前橋市 40歳)

◆県が開発したニジマス「ギンヒカリ」は、海なし県というハンディキャップを逆に利用した、県漁業の底力を示す成功例ですね。  
これからもっと知識を増やして、「ハコステ」とともに県外の人に自慢したいです。(高崎市 61歳)

※掲載された人には、ぐんまちゃんのぬいぐるみをプレゼントします

### クロスワードパズル

正解者の中から抽選で「県有施設の無料招待券(2枚組み)」などを各5人にプレゼントします



答え:A～Dを順番に並べると?  
A B C D

6月号の答えは「ギンヒカリ」でした。応募総数は872通でした。たくさんのご応募・ご意見ありがとうございました。

- #### たてのかぎ
- 車両などがゆっくり進むこと。〇〇〇〇運転
  - 一番信頼する有能な部下
  - 一方は高く一方は低い、傾斜している道
  - 6本の弦を指先などではじいて演奏する楽器。エレキ〇〇〇
  - 危ぶみ恐れること。気掛かり。将来を〇〇する
- #### よこのかぎ
- その時の相場の価格
  - 自分の仲間。また仲間として力を貸すこと
  - 他人をだまして財物を取ること
  - その国特有の芸技。日本では相撲などのこと
  - 1年の中で雨の多い季節。日本では梅雨の時季などのこと
  - 服の袖と身頃をつなぎ合わせる部分。またその寸法

#### 応募方法

はがき、Eメールまたは「ぐんま電子申請受付システム」。

①パズルの答え②郵便番号③住所④氏名(ふりがな)⑤年齢⑥今月のぐんま広報へのご意見・ご感想⑦希望の賞品名を書いてください。(Eメールは件名に「クロスワードパズル7月」と記入してください)

#### 応募先

- はがき 〒371-8570 群馬県庁広報課クロスワードパズル係
- Eメール crossword@pref.gunma.lg.jp
- 電子申請 <http://www.shins.ei.elg-front.jp/gunma/navi/index.html> (携帯電話用ホームページのURLは右図から読み取れます)

※Eメール、電子申請は12日送信分まで  
賞品 次の中から希望のものを明記してください  
近代美術館、館林美術館、歴史博物館、自然史博物館、土屋文明記念文学館、日本絹の里、ぐんまフラワーパーク、ぐんま天文台、ぐんま昆虫の森、ぐんまちゃんトートバッグ、ぐんまちゃんグッズ、サスバクサツ群馬(8月20日ツエーゲン金沢戦)、群馬ダイヤモンドベガサス(今シーズンホームゲーム共通)、群馬交響楽団夏休みコンサート(8月26日)

※当選者の発表は、賞品の発送をもって代えさせていただきます

### 編集室だよ!

特集の取材でその土地のそれぞれの魅力を聞き、今度は仕事以外で訪れ、今まで体験したことのないこともやってみたいという気持ちになりました。

それは、取材をした人が実際に体験し、実感していることを自分の言葉で私に伝えてくれることに、魅力を感じたからです。

今までの旅行は、事前にインターネットで調べた見どころを回るだけということが多かったように思います。

これからは、地元の人と会話をすることで得られる経験や魅力の発見をしたいと思います。(中澤)

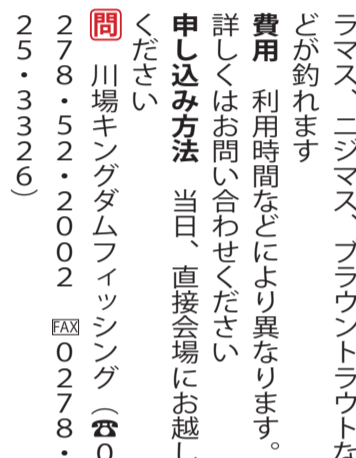
# 「ググっとぐんま観光キャンペーン」情報

この他にもさまざまな催しがあるよ。ぜひ参加してね!



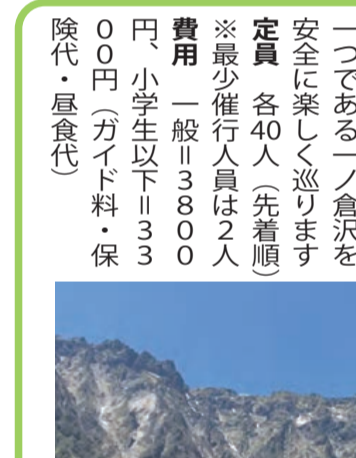
**四万湖体験散歩カヌーツアー**

期間 11月19日(回)まで  
※水曜日を除く(7月26日、8月は実施)  
集合時刻 日程により異なります  
会場 四万湖(中之条町四万)  
内容 紺碧の神秘的な湖でのカヌーツアー。湖上で気軽に非日常的な体験ができます  
対象 4歳以上の小学生以下は保護者の付き添いが必要  
定員 各30人程度(先着順)  
費用 一般116千円、4歳以上小学生以下115千円  
申し込み方法 電話  
※レイクウォークホームページ (<http://www.lakewalk.jp/contents/four-menu/shinako/>) から申し込みます  
申込先 レイクウォーク(☎0278・72・2870 0278・72・2871)



**川場キングダムフィッシング**

日程 毎日  
時間 午前6時〜午後5時  
会場 川場キングダムフィッシング(川場川川湯原)  
内容 大自然に囲まれた、ルアーやフライ専用の管理釣り場です。薄根川から新鮮な水を大量に取り入れ、イワナやサクラマス、ニジマス、ブラウントラウトなどが釣れます  
費用 利用時間などにより異なります。詳しくはお問い合わせください  
申し込み方法 当日、直接会場にお越しください  
川場キングダムフィッシング(☎0278・52・2002 0278・25・3326)



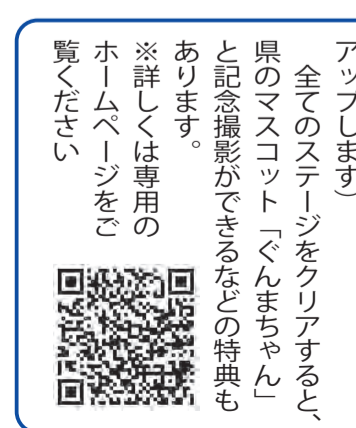
**谷川岳ノ倉沢エコハイキング**

日程 7月8日(土)・30日(日)の土・日曜日、祝日、8月5日(金)・9日の金曜日・祝日、10月1日(日)・11月5日(日)の毎日  
集合時刻 午前10時25分  
集合場所 谷川岳山岳資料館(みなかみ町湯掛)  
内容 谷川岳を知り尽くした山岳ガイドの案内で、日本三大岩壁の一つであるノ倉沢を安全に楽しく巡ります  
定員 各40人(先着順)  
※最少催行人員は2人  
費用 一般113800円 小学生以下113300円(ガイド料・保険代・昼食代)



**道の駅あぐりむ昭和」収穫体験**

期間 12月3日(回)まで(予定)  
時間 午前9時〜午後6時  
会場 道の駅あぐりむ昭和(昭和村森下)  
内容 隣接する農園で、旬の野菜を収穫体験できます  
費用 500円から  
※詳しくはお問い合わせください  
申し込み方法 生育状況により体験できない場合があります。事前にお問い合わせの上、当日、直接会場にお越しください  
道の駅あぐりむ昭和(☎0278・25・4831 0278・25・4832)



**県観光情報誌「ググっとぐんま夏特集号」**

配布場所 県庁観光物産課 県内の観光施設・道の駅・コンビニエンスストア、JR東日本・東武鉄道の主要駅、高速道路のサービスエリア・パーキングエリアなど  
※「ググっとぐんま公式サイト」(<http://gunma-dnet/>) からダウンロードできます  
心にググっと ぐんまちゃんパスポート

スタンブラーや参加施設(宿泊・観光施設など)を利用すると、パスポートにスタンプが押されます。一定数のスタンプがたまるとパスポートのステージ(1〜3)が上がり懸賞に応募できます。(懸賞はステージに応じてグレードアップします)  
全てのステージをクリアすると、県のマスコット「ぐんまちゃん」と記念撮影ができるなどの特典もあります。  
※詳しくは専用のホームページをご覧ください

問い合わせ先 県庁観光物産課 (☎027-226-3385 FAX 027-223-1197)  
「ググっとぐんま観光キャンペーン」について…ググっとぐんま観光宣伝推進協議会事務局 (県観光物産国際協会内) (☎027-243-7273 FAX 027-243-7275)

# 聞いてみました「ぐんまの魅力」

**水**

に近いので、川は夏でもエメラルドグリーン色をしていてとてもきれいです。  
また日本を代表する激流場所なので、急流をボートなどで下るアウトドアスポーツが盛んです。7月からは水量が少なくなるので、小学生でも楽しむことができるんですよ。  
これから暑くなると、水のレジャーは気持ちがいいです。雄大な山の景色を眺めながら、大人も子どもも思い切り楽しんでほしいですね」

カッパCLUBリバーガイド 西井万智子さん(みなかみ町)  
「みなかみ町でラフティングなどのリバーガイドをしています。この辺りは利根川の源流



ボートの乗り方を説明

**山**

4年前からアウトドアガイドをしています。群馬の山は、夏はトレッキング、冬はスキーなど、1年を通して楽しめる魅力がいっぱいあります。また整備中の『ぐんま県境稜線トレイル』(仮称)は、周辺の温泉地や宿泊施設を利用すれば、上級者だけでなく初級者もレベルに合った山歩きができます。  
ガイドをしていて一番うれしいことは、お客さんと自然の素晴らしさを共感できることです」

野反湖うらやまガイド代表 木村正臣さん(中之条町)  
「大阪の大学を卒業後、両親の故郷である群馬で長い間教員をしていました。群馬の山の素晴らしさに魅せられ、山スキーやマウンテンバイク、カヤックをやっていた経験を生かし、



野反湖うらやまガイド代表 木村正臣さん(中之条町)

**歴史遺産**

ガイドをする時はものづくりの現場などを案内して、桐生の町がどのように発展したのかを知り、興味を持ってもらえるよう心掛けています。富岡製糸場に行ったことのあるお客さんが『実際に織物を見てみたい』と来てくれることもあるんですよ。  
市内の日本遺産を低速電動バス『MAYU』で巡るツアーも実施しています。ぜひ桐生の町の歴史や面白さを肌で感じてほしいです」

桐生再生 代表取締役 清水宏康さん(桐生市)  
「桐生で産業観光ガイドを始めて約10年になります。桐生の絹織物には1300年の歴史があり、それを伝える工場や織機などがたくさんあります。



桐生再生 代表取締役 清水宏康さん(桐生市)



芳ヶ平湿原までのコースを説明



市内を走る低速電動バス「MAYU」

群馬には魅力がいっぱいあるね!

**農産物**

画のレンタル農園で農業体験の栽培指導をしたりしています。  
昭和村は標高が高く、昼夜の寒暖差が大きいため、おいしい野菜が育ちます。  
今までレタスやトマトを食べられなかった子どもが、収穫体験をしてから食べられるようになったこともあるんですよ。  
群馬の各地域には、土地柄を生かしたこだわりの野菜が豊富にあります。ぜひ採れたてのおいしい野菜を食べに来てください」

道の駅あぐりむ昭和 観光農園課 課長 真下和也さん(昭和村)  
「あぐりむ昭和の農園で、レタスやトマト、トウモロコシなどの野菜の収穫体験を実施したり、約50区



トマトの生育状況を確認

**温泉**

石段街を歩きながら非日常的な雰囲気を楽しむのも魅力の一つですね。  
最近若い観光客も増えています。今後は外国人向けに旅館での過ごし方などを紹介したホームページを作り、伊香保温泉をPRしていきたいです。  
群馬の温泉は、全国的にみても泉質の種類が多いので、好みの泉質を選んでいるいろいろな温泉地に宿泊するのもいいですね」

千明仁泉亭 若女将 千明恭子さん(渋川市)  
「両親が営む旅館で17年前から若女将をしています。伊香保の展望台からは、赤城山や遠く谷川連峰も見ることができます。また伊香保の源泉である『黄金の湯』は美肌効果があり女性にも人気があります。



若女将が眺める石段街から見える景色

### 知事コラム

#### 介護人材確保対策を提案

関東1都6県と山梨、静岡、長野の知事で構成される「関東地方知事会議」に出席してきました。今年度は、会長として議事進行を務めるとともに、本県から「介護人材確保対策」を提案しました。要介護者の増加による介護サービス需要の増大に伴い、2025年には全国で約253万人の介護人材が必要になると推計されています。そのため、これまで以上に迅速な介護人材確保対策が求められています。

会議では、介護職に関心を持ってもらうための、メディアを活用したイメージアップの取り組みや、



「関東地方知事会議」(5月24日 都道府県会館)で提案説明をする大澤正明知事

### 試験

#### 県警察官B(男性・女性)等採用試験・説明会

【採用試験】  
 第1次試験日 9月17日(日)  
 第2次試験合格発表日 10月2日(月)  
 第2次試験日 10月中旬  
 第3次試験合格発表日 10月27日(金)  
 最終合格発表日 11月上旬/下旬  
 受験資格  
 ・警察官A：昭和59年4月2日から平成の12年4月1日までに生まれた、ア、イのいずれにも該当しない人  
 ・警察官B：昭和59年4月2日以降に生まれた、次のいずれかに該当する人  
 ア 学校教育法による大学 短期大学を除くを卒業した人または30年3月31日までに卒業見込みであるイ 人事委員会がアに掲げる人と同等の資格があると認められる人

### 試験

#### 県警察官B(男性・女性)等採用試験・説明会

【採用試験】  
 第1次試験日 9月17日(日)  
 第2次試験合格発表日 10月2日(月)  
 第2次試験日 10月中旬  
 第3次試験合格発表日 10月27日(金)  
 最終合格発表日 11月上旬/下旬  
 受験資格  
 ・警察官A：昭和59年4月2日から平成の12年4月1日までに生まれた、ア、イのいずれにも該当しない人  
 ・警察官B：昭和59年4月2日以降に生まれた、次のいずれかに該当する人  
 ア 学校教育法による大学 短期大学を除くを卒業した人または30年3月31日までに卒業見込みであるイ 人事委員会がアに掲げる人と同等の資格があると認められる人

### 催し

#### 利根沼田みのりの里スタンプラリー

期間 11月30日(木)まで  
 内容 利根沼田地域にある農産物直売所や観光農園などの参加施設を回り、スタンプを集めて応募すると、抽選で賞品が当たります  
 応募期限 第1回 8月31日(木) 第2回 11月30日

#### ザスパクサツ群馬試合情報

日程	開始時刻	対戦相手
7月16日(日)	午後7時	アビスパ福岡
7月22日(土)	午後7時	ロアッソ熊本
8月5日(土)	午後6時	モンテディオ山形

会場 正田醤油スタジアム群馬 (前橋市敷島町)  
 入場料 指定席=3千円 ※自由席は席種などにより異なります。詳しくはお問い合わせください  
 前売り券販売場所 ベイシアワールドスポーツ西部モール店(伊勢崎市宮子町)、前橋みなみモール店(前橋市新堀町)、CAFE DI ESPRESSO 珈琲館前橋プラザ店(前橋市本町) など  
 ザスパクサツ群馬 ☎027-225-2350  
 027-225-2355 0 http://www.thespa.co.jp/

#### 群馬ダイヤモンドペガサス試合情報

日程	開始時刻	会場	対戦相手
7月5日(水)	午後6時	前橋	東北楽天ゴールデンイーグルス
7月6日(木)	午後6時	前橋	新潟アルビレックスBC
7月15日(土)	午後1時	桐生	栃木ゴールデンブレーブス
7月29日(土)	午後6時	敷島	東北楽天ゴールデンイーグルス
8月4日(金)	午後1時	城南	武蔵野レッドブレイズ
8月5日(土)	午後6時	前橋	新潟アルビレックスBC

会場 前橋…前橋市民球場(前橋市荒川町)、桐生…桐生球場(桐生市相生町)、敷島…上毛新聞敷島球場(前橋市敷島町)、城南…高崎市城南野球場(高崎市下和町)  
 入場料 全席自由(当日券だけ)  
 一般=1,500円、小・中学生=500円 ※小学生未満は無料  
 群馬ダイヤモンドペガサス ☎027-386-6088  
 027-386-6083 0 http://d-pegasus.com/

#### 群馬交響楽団定期演奏会情報

期日 7月22日(土) 開演時刻 午後6時45分(6時開場)  
 会場 群馬音楽センター(高崎市高松町)  
 内容 指揮：デリック・イノウエ、バイオリン：堀米ゆず子、曲目：モーツァルト/歌劇「イドメネオ」序曲、バイオリン協奏曲 第5番 イ長調「トルコ風」、チャイコフスキー/交響曲 第4番 へ短調 作品36  
 入場料 S席=4,600円、A席=4,100円、B席=3,600円、C席(自由席)=2,100円  
 入場券販売場所 群馬音楽センター、チケットぴあ、群馬交響楽団事務局(高崎市高松町) など  
 群馬交響楽団事務局 ☎027-322-4316  
 027-322-4943 0 http://www.gunkyo.com/

**チケットプレゼント** クロスワードパズルの正解者の中から抽選で、ザスパクサツ群馬(8月20日ツエーゲン金沢戦)、群馬ダイヤモンドペガサス(今シーズンホームゲーム共通)、群馬交響楽団夏休みコンサート(8月26日)のチケット(2枚組み)をそれぞれ5人にプレゼントします。詳しくは8ページをご覧ください

## インフォメーション INFORMATION

県ホームページ <http://www.pref.gunma.jp/>

問い合わせの際は、番号を間違えないようにお願いします

☎は問い合わせ先、☎は申込先、🌐はホームページ、✉はEメールアドレスです

\*印の施設では、障害者手帳などをお持ちの方とその介護者(1人)は無料です。証明できるものをお持ちください

### 夏休み中の子どもの防犯対策をしましょう

夏休み中は、子どもだけで留守番をする機会が増えたり、屋外で遊ぶ時間が長くなったりします。子どもが安全に過ごせるように普段から家族で話し合う、困ったときの対処法などを練習する、子どもが見える所にメモを貼るなどの対策をしましょう。

#### 留守番をする時の注意点

- ・ 玄関ドアや窓の鍵はしっかりと閉めて、誰が来ても玄関ドアは開けない
- ・ 来訪者には、親が在宅中であると思わせるように対処する
- ・ むやみに電話に出ない
- ・ 宅配便などは、大人がいる時間に配達してもらう
- ・ 知らない人が家に入ってきたら、すぐに安全な出口から逃げる

#### 外出する時の注意点

- ・ 家族に「誰と」「どこに」「何をしに」出掛けるのかを伝え、必ず帰宅時間を守る

・ どんな時も一人で行動しない  
 ・ 知らない人や車には近寄らない  
 ・ 車に乗った人に声を掛けられても立ち止まらない  
 ・ 帰りが遅くなるときには、家族に迎えに来てもらう  
 ・ 身の危険を感じたら「助けて」と大声を出したり、防犯ブザーを鳴らしたりする

#### 外出から帰宅した時の注意点

- ・ ドアの前で周囲に人がいないか確認する
- ・ 家に誰も居なくても、大きな声で「ただいま」と言って家の中に入り、素早く鍵やチェーンを掛ける

☎ 県庁消費生活課 ☎027-226-2356  
 ☎ 027-223-8100



### 熱中症を予防しましょう

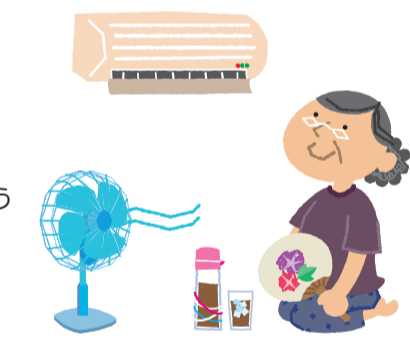
これからの季節は、熱中症にかかりやすくなります。熱中症は、屋外だけでなく室内でもかかる可能性があるため、次の点に気を付けましょう。

- ・ 暑い場所を避ける
- ・ 服装に気を付ける
- ・ 小まめに水分を取る
- ・ エアコンや扇風機を上手に使う
- ・ 急に暑くなる日に注意する
- ・ 日頃から体力づくりをする
- ・ 周りの人と声を掛け合う

**熱中症の症状** 目まい、立ちくらみ、筋肉痛、頭痛、吐き気、倦怠感など。重症になると、意識がなくなる、けいれん、高体温など

**熱中症になってしまったら** 涼しい所に避難させて衣服を脱がせ、体を冷やしたり、水分・塩分を補給したりしてください。反応が鈍いときや、ぐったりしているときなどは、救急車を呼んでください

☎ 県庁保健予防課 ☎027-226-2607 ☎ 027-223-7950



### 県立女子大学・県立県民健康科学大学「オープンキャンパス」

#### 【県立女子大学】

日程 7月22日(土)、23日(日)  
 時間 午前10時～午後3時  
 会場 県立女子大学(玉村町上之手)  
 内容  
 ・22日…文学部(学科別説明会、模擬授業)  
 ・23日…国際コミュニケーション学部(学部説明会、模擬授業、保護者・教員向けセミナー)  
 ・両日…教員・学生による個別相談会、在学生による「キャンパスツアー」など  
 対象 高校生や受験生とその家族  
 費用 無料  
 申し込み方法 当日、直接会場にお越しください  
 ☎ 県立女子大学 ☎0270-65-8511 ☎ 0270-65-9538

#### 【県立県民健康科学大学】

日程 8月10日(木)、11日(金)  
 時間 午前10時～午後0時30分、2時～4時30分  
 会場 県立県民健康科学大学(前橋市上沖町)  
 内容 学部別説明会、教員・在学生による個別相談、模擬講義・演習、在学生による「キャンパスツアー」  
 対象 高校生や受験生とその家族  
 費用 無料  
 申し込み方法 電話  
 ※県立県民健康科学大学ホームページ(<http://www.gchs.ac.jp/>)からも申し込みます  
 ☎・☎ 県立県民健康科学大学 ☎027-235-1211 ☎ 027-235-2501



模擬演習の様子

### ぐんま昆虫の森企画展 「クモの世界へようこそ」\*

会期 7月8日(出)〜8月27日(回)  
 ※月曜日(7月17日)、8月14日を除く、7月18日(火)は休館  
 ※会期中、一部展示替えをします  
 時間 午前9時30分〜午後5時(入館は4時30分まで)  
 会場 県立近代美術館(高崎市綿貫町)

内容 身近な生き物であるクモの魅力をパネルや生体展示で紹介し、費用 無料  
 ※入園料が掛かります  
 入園料 一般1140円、大学・高校生1200円、中学生以下1100円  
 ☎0277・74・6441

### 近代美術館企画展「日本美術のススメ キーワードと巡るぐんま古画探訪」\*

会期 7月15日(出)〜9月3日(回)  
 ※7月18日(火)は休館  
 ※7月19日(水)は休館  
 時間 午前9時30分〜午後5時(入館は4時30分まで)  
 会場 県立近代美術館(高崎市綿貫町)

内容 熱帯雨林の面積は、地球上の陸地の数パーセントを占めるに過ぎませんが、そこに生息する生物種は、全体の40%以上といわれています。生物の宝庫であり、生物多様性の面から重要な意味を持つ熱帯雨林に生息する生物を、環境保全と関連付けて紹介します  
 観覧料 大人11200円、大学・高校生11400円、中学生以下11000円  
 ☎0274・60・1250

### 自然史博物館企画展「アマゾンはいま」\*

会期 7月15日(出)〜9月3日(回)  
 ※7月18日(火)、24日(月)は休館  
 時間 午前9時30分〜午後5時(入館は4時30分まで)  
 会場 県立自然史博物館(富岡市上黒岩)

内容 熱帯雨林の面積は、地球上の陸地の数パーセントを占めるに過ぎませんが、そこに生息する生物種は、全体の40%以上といわれています。生物の宝庫であり、生物多様性の面から重要な意味を持つ熱帯雨林に生息する生物を、環境保全と関連付けて紹介します  
 観覧料 大人11200円、大学・高校生11400円、中学生以下11000円  
 ☎0274・60・1250

### 館林美術館「カミナリとアト光/電気/神さま」展\*

会期 7月15日(出)〜9月3日(回)  
 ※月曜日(7月17日)、8月14日を除く、7月18日(火)は休館  
 時間 午前9時30分〜午後5時(入館は4時30分まで)  
 会場 県立館林美術館(館林市日向町)

内容 身近な気象現象である雷をテーマにしたアートに親しめる展覧会を開催します  
 雷や雷のイメージを表現した作品、雷神を表現した作品、雷から連想される電気、光、音などを表現した現代美術の作品などを紹介します  
 観覧料 一般1100円、大学・高校生1300円、中学生以下1100円  
 ☎0276・72・8188

### 土屋文明記念文学館企画展「愛の手紙 ―文学者の様々な愛のかたち―」\*

会期 7月15日(出)〜9月18日(回)  
 ※火曜日(8月15日)を除く、休館  
 時間 午前9時30分〜午後5時(入館は4時30分まで)  
 会場 県立土屋文明記念文学館(高崎市保渡田町)

内容 谷崎潤一郎・夏目漱石・芥川龍之介・太宰治などが愛する人宛てた自筆書簡や原稿、愛用品などを

### ぐんま天文台「夏休み特別観望日」\*

日程 7月21日、28日、8月4日、18日(いずれも金曜日)  
 時間 午後7時〜10時  
 会場 県立ぐんま天文台(高山市村山)

内容 150mm望遠鏡と65mm望遠鏡を使用し、天体を観望します  
 ※天候不良の場合は、シミュレーション映像を使った星空案内などを行います(7時30分)  
 費用 無料  
 ※入館料が掛かります  
 入館料 一般1300円、大学・高校生1200円、中学生以下1100円  
 申し込み方法 当日、直接会場にお越しください  
 その他 歩行が困難な人は、当館の駐車場と会場の間を送迎します  
 ☎0279・70・5300

### ぐんま天文台「夏休み特別観望日」\*

日程 7月15日、8月6日、9月2日(出)  
 時間 午後1時30分〜2時  
 内容 展示資料の解説  
 費用 無料  
 ※観覧料が掛かります  
 申し込み方法 当日、直接会場にお越しください  
 ☎027・373・7725

### 那須町の6カ所のレストランでそれぞれの「なすべん」が楽しめる

那須町の6カ所のレストランでそれぞれの「なすべん」が楽しめる

### 那須の恵みを召し上げ!

那須地域は、酪農をはじめ農業や畜産が盛んな県内屈指の食材の宝庫。そんな那須の魅力をもっと広く知ってほしいと考案されたのが「那須の内弁当」です。通称「なすべん」と呼ばれるこのランチプレートは、古くから伝わる「九尾の狐伝説」にちなみ、九つのご当地食材を厳選、その食材を使った9種類の料理が、9個の器に盛り付けられています。地産地消のつとめ、おきぐるめをぜひ堪能してください。

### 那須町の6カ所のレストランでそれぞれの「なすべん」が楽しめる

那須町の6カ所のレストランでそれぞれの「なすべん」が楽しめる

### 那須町の6カ所のレストランでそれぞれの「なすべん」が楽しめる

那須町の6カ所のレストランでそれぞれの「なすべん」が楽しめる

### 那須の恵みを召し上げ!

那須地域は、酪農をはじめ農業や畜産が盛んな県内屈指の食材の宝庫。そんな那須の魅力をもっと広く知ってほしいと考案されたのが「那須の内弁当」です。通称「なすべん」と呼ばれるこのランチプレートは、古くから伝わる「九尾の狐伝説」にちなみ、九つのご当地食材を厳選、その食材を使った9種類の料理が、9個の器に盛り付けられています。地産地消のつとめ、おきぐるめをぜひ堪能してください。

### 那須町の6カ所のレストランでそれぞれの「なすべん」が楽しめる

那須町の6カ所のレストランでそれぞれの「なすべん」が楽しめる

### ぐんま山フェスタ

日程 7月22日(出)、23日(回)  
 時間 午前10時〜午後5時  
 ※23日は4時まで  
 会場 県庁(前橋市大手町)

内容 初心者でも楽しめる登山コースの紹介、山に関する講演会、マナスル登頂の記念映像、市町村別の山

### 赤城ふれあいの森まつり

期日 7月29日(出)  
 時間 午前10時〜午後3時  
 会場 県立森林公園(赤城ふれあいの森(前橋市富士見町))

内容 木工教室や木製品の展示・販売、小枝などを利用した手工芸品作り、塗り絵コンテストなど  
 費用 無料  
 申し込み方法 当日、直接会場にお越しください  
 その他 駐車場に限りがあるため、できるだけ公共交通機関をご利用ください  
 赤城ふれあいの森まつり実行委員会事務局(☎027・2611・0615) ☎027・2611・0697、県立川林事務所(☎027・922・2763) ☎027・25・0576

### ぐんま表装展

会期 7月21日(金)〜23日(日)  
 時間 午前9時〜午後5時  
 会場 群馬会館(前橋市大手町)

内容 表具師による掛け軸、額、屏風、ふすま、内装などの展示や、掛け軸などの販売をします。表具内装の無料相談も受け付けます  
 県表具内装組合連合会(☎027・231・8631) ☎027・231・8699)、県庁産業人材育成課(☎027・226・3414) ☎027・223・1013)

### ぐんまグローバル展開講演会「国際キャリアのエキスパートが語る! アメリカ留学&留学後のキャリア」

期日 7月29日(出)  
 時間 午後2時〜4時(1時30分開場)  
 会場 群馬会館(前橋市大手町)  
 講師 大澤直美(NYキャリアアカデミー代表)

内容 アメリカ留学体験やアメリカ留学の種類・特徴、留学中の生活、留学後のキャリア形成について説明します。またTOEFL990点満点の講師が薦める英語学習法も紹介します  
 ※質疑応答の時間もあります  
 対象 アメリカ留学に興味のある人(社会人を含む)やその家族、進路指導担当者など  
 定員 250人(先着順)  
 費用 無料  
 申し込み方法 7月21日(金)までEメール、電話、ファクスまたは(学生は)学校と学年、Eメールアドレスをお知らせください  
 申込期間 7月21日(金)まで  
 申し込み方法 電話、ファクスまたはEメール、氏名、電話番号、勤務先(学生は)学校と学年、Eメールアドレスをお知らせください  
 申込期間 7月21日(金)まで  
 申し込み方法 電話、ファクスまたはEメール、氏名、電話番号、勤務先(学生は)学校と学年、Eメールアドレスをお知らせください  
 申込期間 7月21日(金)まで  
 申し込み方法 電話、ファクスまたはEメール、氏名、電話番号、勤務先(学生は)学校と学年、Eメールアドレスをお知らせください

### 群馬で就職! 合同企業説明会

日程 8月7日(月)、8日(火)  
 時間 午後1時〜4時(受け付けは正午から)  
 会場 ヤマダグリーンロード前橋(前橋市岩神町)

内容 県内に本社または事業所があり、正社員を募集する企業と、新卒者などのマッチングのための合同企業説明会です。専門のカウンセラーによる相談コーナーもあります  
 対象 30年3月に大学院、大学、短期大学、高等専門学校、専修学校を卒業後、3年以内の未就職者など  
 費用 無料  
 申し込み方法 当日、直接会場にお越しください  
 その他 当日、受け付けをするときや企業説明を受けるときに、所定の受付票が必要です  
 受付票は、県中小企業団体中央会ホームページ(http://www.chuoka-gunma.or.jp/inakakuhoh/shinotsu)から入手できます  
 ※当日、会場でも入手できます  
 ・参加企業は、事前に県中小企業団体中央会ホームページ(前記)で公開します  
 県中小企業団体中央会(☎027・232・4123) ☎027・234・2266

### ハートフルフェア(福祉人材確保就職面接会)

期日 7月31日(回)  
 時間 午後1時〜4時  
 会場 ヤマダグリーンロード前橋(前橋市岩神町)

内容 福祉分野(介護・障害・児童など)への就職希望者に対する就職面接会  
 費用 無料  
 申し込み方法 当日、直接会場にお越しください  
 県福祉センター(☎027・255・6600) ☎027・255・6040

### 茨城・栃木に出掛けよう!

夏の行楽シーズンに、出掛けてみてはいかがでしょう?  
 茨城県のマスコット「ハッスル魔門」  
 栃木県のマスコット「とちまるくん」

### 群馬で就職! 合同企業説明会

日程 8月7日(月)、8日(火)  
 時間 午後1時〜4時(受け付けは正午から)  
 会場 ヤマダグリーンロード前橋(前橋市岩神町)

### 那須町の6カ所のレストランでそれぞれの「なすべん」が楽しめる

那須町の6カ所のレストランでそれぞれの「なすべん」が楽しめる

### 那須の恵みを召し上げ!

那須地域は、酪農をはじめ農業や畜産が盛んな県内屈指の食材の宝庫。そんな那須の魅力をもっと広く知ってほしいと考案されたのが「那須の内弁当」です。通称「なすべん」と呼ばれるこのランチプレートは、古くから伝わる「九尾の狐伝説」にちなみ、九つのご当地食材を厳選、その食材を使った9種類の料理が、9個の器に盛り付けられています。地産地消のつとめ、おきぐるめをぜひ堪能してください。

### 那須町の6カ所のレストランでそれぞれの「なすべん」が楽しめる

那須町の6カ所のレストランでそれぞれの「なすべん」が楽しめる

### 茨城 夏の思い出、いばらきの海で

7月15日(出)から、18日所の海水浴場が順次オープンします。  
 海水浴はもちろん、サーフィンや磯遊びなどのアクティビティ、新鮮な海の幸もお楽しみください。  
 群馬県から茨城県までは北関東自動車道で一直線、アクセスも良好です。この夏は、いばらきの海で忘れられない思い出を作りませんか。  
 茨城県観光物産課(☎029・301・3622) ☎029・301・3629  
 ※詳しくは、県公式観光情報サイト「観光☆あいち」(http://www.ibaraki-guide.jp/)をご覧ください

市町名	名称	開設期間	市町名	名称	開設期間
北茨城市	磯原二ツ島海水浴場	7月22日(土)〜8月16日(水)	ひたちなか市	平磯海水浴場	7月15日〜8月20日
高萩市	高萩海水浴場	7月15日(土)〜8月16日	大洗町	鏡の橋マリンプール 大洗海水浴場(※2) 大洗サンビーチ海水浴場(※1)	7月15日〜8月20日
日立市	伊師浜海水浴場(※1)	7月15日〜8月20日(日)	鉾田市	大竹海岸鉾田海水浴場	7月22日〜8月20日
	川尻海水浴場		下津海水浴場		
	会瀬海水浴場				
ひたちなか市	河原子海水浴場(※1)	7月15日〜8月20日	鹿嶋市	平井海水浴場	7月15日〜8月20日
	水木海水浴場(※1)		日川浜海水浴場		
	久慈浜海水浴場		波崎海水浴場(※1)		

(※1) …「快水浴場百選」18年度環境省選定 (※2) …「日本の渚百選」(日本の渚・滝・渚全国協議会)

### ぐんま一番

群馬FM 毎週金曜日 午後7時30分  
 (再放送) 日曜日 午後9時30分  
 ※7月9日、16日、23日再放送7時30分

群馬の宣伝部長ぐんまちゃん、宣伝部員のタイムマシーン3号と女性部員が、群馬を全国に宣伝するために、地域の魅力を紹介します。  
 7月 7日/夜空に一番近い場所、星降るふるさと☆高山村  
 7月14日/草津町 7月21日/南牧村 7月28日/総集編

FM GUNMA ぐんま情報トッピング 月〜木曜日 午後5時50分

県庁広報課(☎027-226-2167) FAX 027-243-3600