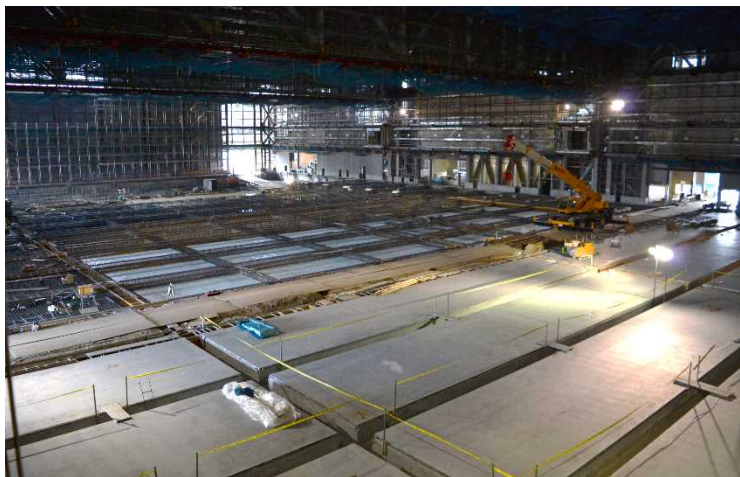


Gメッセ群馬建設通信では、地域の皆さまに、Gメッセ群馬（群馬コンベンションセンター）建設工事の進捗状況等を定期的にお知らせします。

7月までの工事進捗状況

展示ホールの屋根工事は概ね3分の2が、床工事は概ね3分の1が完了しました。設備工事では、非常用発電機と受水槽の設置が完了しました。



△ 展示ホール床工事の様子



△ 敷地上空からの工事の様子（会議・展示施設）

8月の作業予定

会議・展示施設は、引き続き、内外装工事や展示ホールの床工事などを進めます。また、外構では平面駐車場の舗装工事などを行います。



▷ 非常用発電機の搬入の様子。

工程表

● …会議・展示施設建設工事等

● …立体駐車場建設工事

年度	H29年度				H30年度				R1年度				
	第4 四半期	第1 四半期	第2 四半期	第3 四半期	第4 四半期	第1 四半期	第2 四半期	第3 四半期	第4 四半期	第1 四半期	第2 四半期	第3 四半期	第4 四半期
準備工	●												
杭工事													
基礎工事													
鉄骨工事													
内外装工事													
外構工事													
電気設備工事													
機械設備工事													

▲ 現時点