

Gメッセ群馬建設通信では、地域の皆さまに、Gメッセ群馬（群馬コンベンションセンター）建設工事の進捗状況等を定期的にお知らせします。

12月までの工事進捗状況

建物周囲の舗装工事を進めています。建物内部では、展示ホールの可動間仕切り壁設置などの内装工事や各種設備工事の作業を急ピッチで進めています。



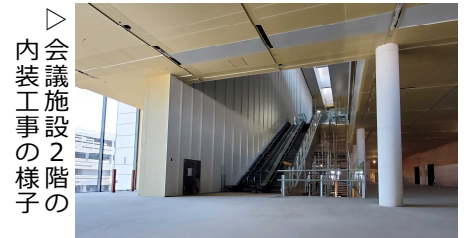
△ 建物北西側の外観と舗装工事の様子



△ 敷地上空からの工事の様子（会議・展示施設）

1月の作業予定

引き続き、会議・展示施設の内装工事、各種設備工事等を行います。外構では舗装工事を進めていきます。また、敷地外周部の緑道工事等も本格化します。



▷ 会議施設2階の内装工事の様子

工程表

● …会議・展示施設建設工事等

● …立体駐車場建設工事

年度	H29年度				H30年度				R1年度				
	第4 四半期	第1 四半期	第2 四半期	第3 四半期	第4 四半期	第1 四半期	第2 四半期	第3 四半期	第4 四半期	第1 四半期	第2 四半期	第3 四半期	第4 四半期
準備工	●												
杭工事		●											
基礎工事		●	●										
鉄骨工事				●	●	●	●						
内外装工事						●	●	●	●	●	●	●	●
外構工事		●	●	●	●	●	●	●	●	●	●	●	●
電気設備工事		●	●	●	●	●	●	●	●	●	●	●	●
機械設備工事			●	●	●	●	●	●	●	●	●	●	●

▲ 現時点