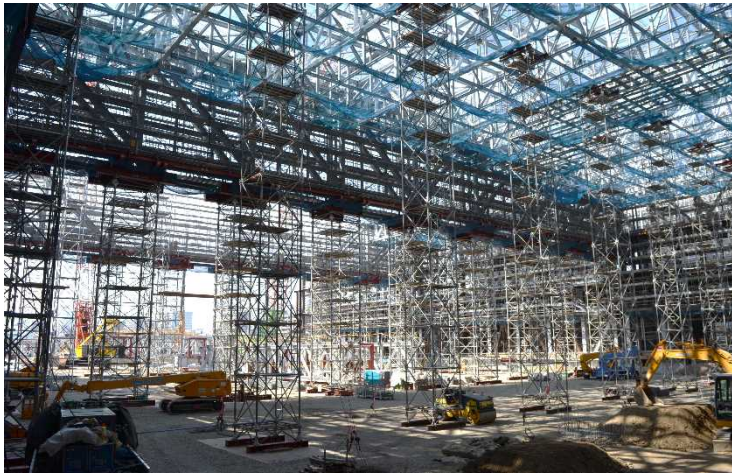


Gメッセ群馬 建設通信

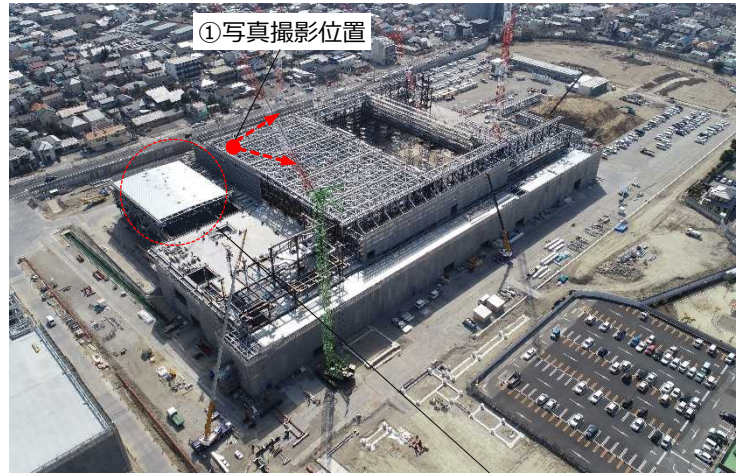
Gメッセ群馬建設通信では、地域の皆さまに、Gメッセ群馬（群馬コンベンションセンター）建設工事の進捗状況等を定期的にお知らせします。

3月までの工事進捗状況

展示場の屋根鉄骨工事は、3分の1が完了しました。外構では、最後(5ヶ所目)の雨水貯留槽工事を進めています。立体駐車場は外装工事が完了した部分から外部足場を解体しています。



△ ①会議・展示施設の鉄骨工事の様子



△ ②敷地上空からの工事の様子

4月の作業予定

会議・展示施設は、引き続き、鉄骨工事と並行して床工事、内外装工事を進めます。外構では雨水貯留槽工事を、立体駐車場では内外装工事を行います。



工程表

● …会議・展示施設建設工事等

● …立体駐車場建設工事

年度	H29年度				H30年度				H31年度				
	第4 四半期	第1 四半期	第2 四半期	第3 四半期	第4 四半期	第1 四半期	第2 四半期	第3 四半期	第4 四半期	第1 四半期	第2 四半期	第3 四半期	第4 四半期
準備工	●												
杭工事													
基礎工事													
鉄骨工事													
内外装工事													
外構工事													
電気設備工事													
機械設備工事													

▲ 現時点