	団体コード:105252 35. 邑楽町	〒370-0692 邑楽郡邑楽町大字中野2570番地1	
		TEL 0276-88-5511 FAX 0276-89-0136	役場まで: 東武鉄道小泉線本中野駅徒歩15分
町長 <small>かねこ まさかず</small> 金子 正一 期数 3 任期 R1.12.18 副町長 大拙 一	町制施行日 昭和43年4月1日 H P https://www.town.ora.gunma.jp/index.html E-mail ora@swan.town.ora.gunma.jp	面積	31.11 km ²
議長 神谷 長平 (議員任期 R5.5.20)	花:ヤマツツジ 木:アカマツ 鳥:一		

キャッチフレーズ : やさしさと活気の調和した 夢あふれるまち“おうら”

【市町村のあらまし】

本町は県の東南部、首都圏から約70kmの位置にあり、東は館林市、南は千代田町、西は太田市と大泉町、そして北は栃木県足利市に隣接しています。白鳥の訪れる多々良沼公園や、緑豊かな平地林など恵まれた環境にあります。昭和30年に中野村と高島村が合併し中島村が発足。翌年9月には千代田村の一部となっていた長柄村が加わり、昭和32年1月に邑楽村が誕生。その後、工業の発展や住宅団地の造成によって人口が増加し、昭和43年4月に町制を施行。

現在は、町の中央部にある中央公園周辺に役場庁舎・中央公民館などの公共施設を集約し、まとまりのあるまちづくりを進めています。

【産業・経済】

本町には、鞍掛工業団地をはじめとする6つの工業団地があり、自動車関連産業、電気機器関連産業が盛んです。製造品出荷額等については、常に県内において上位を維持しています。

農業においては、米麦を中心に秋冬白菜、夏秋ナス、イチゴ、ニガウリ、そばなど地域の特性を生かした農産物の生産を行っています。

【観光施設・公共施設等】

シンボルタワー「未来MiRAi」
 多々良沼公園(ふじ棚、白鳥飛来、さくら並木)
 おうら中央公園
 あいあいセンター(農村レストラン)
 町立図書館
 県立緑化センター
 邑楽町中央公民館

【名勝・旧跡】

多々良沼公園(5月ふじ棚、11月～3月白鳥飛来)
 長柄神社の桜「エドヒガン」(町指定天然記念物)
 鶺鴒古城(町指定史跡)
 松本古墳群(3.9.10.11.12.13.20号古墳)(町指定史跡)

【文化財】

永明寺のキンモクセイ(国指定天然記念物)
 神光寺の大カヤ(県指定天然記念物)
 高島小学校のトウグミ(県指定天然記念物)
 長柄神社の桜「エドヒガン」(町指定天然記念物)
 長柄神社本殿 附安永八年棟札(町指定重要文化財)
 慶徳寺山門(町指定重要文化財)
 鶺鴒古城(町指定史跡)
 中野拵一式(町指定重要有形民俗文化財)

【伝統行事・伝統芸能】

長柄神社の里神楽(町指定重要無形民俗文化財)
 天王元宿祇園祭り(町指定重要無形民俗文化財)
 八木節
【祭り・イベント等】
 石打こぶ観音例大祭(1月、8月)
 おうら祭り(8月)
 産業祭、邑多福まつり(11月)
 多々良沼公園白鳥飛来(11月～3月)
 光のページェントHiKARi MiRAi(11月～1月)

【特産品・名物】

秋冬白菜、夏秋ナス、イチゴ、ニガウリ、そば

【国勢調査人口】

区分		H17.10.1	H22.10.1	H27.10.1
人口	男	13,683	13,569	13,285
	女	13,689	13,454	13,141
	計	27,372	27,023	26,426
世帯数		8,809	9,196	9,528
構成比	15歳未満	14.0 %	13.2 %	12.4 %
	15～64歳	68.8 %	65.3 %	59.3 %
	65歳以上	17.2 %	21.4 %	28.3 %

【人口及び有権者数】

区分	人口	有権者
男	13,500	11,227
女	13,171	11,057
計	26,671	22,284
世帯数		10,260 世帯

※ 人口及び世帯数は住民基本台帳(H31.1.1現在)に基づく数値である。有権者はR1.6月登録日現在の選挙人名簿登録者数である。

【平成30年度土地利用の状況】

農地	52.1 %	1,620 ha
宅地	24.0 %	747 ha
山林	3.4 %	105 ha
その他	20.6 %	640 ha

【産業別就業者数】(H27国調)

区分	第1次産業	第2次産業	第3次産業	総数 (分類不能含)
就業者(人)	608	5,136	7,020	12,967
構成比(%)	4.8	40.2	55.0	100.0

【普通会計予算規模】(単位:百万円)

年度	当初予算額	増減率
29	8,414	△ 5.1 %
30	8,343	△ 0.8 %
1	8,078	△ 3.2 %

【議会議員】

条例定数 : 14 人	現員数 : 14 人	(R1.5.21現在)
-------------	------------	-------------

【職員数】(H31.4.1現在)

一般行政	教育	消防	公営企業等	合計
141 人	37 人	0 人	12 人	190 人

【平成30年度の主な施策・事業】(単位:百万円)

中央公民館建設事業	468
子どものための教育・保育給付事業	176
子ども・子育て支援事業	71
消防施設事業	24
邑楽中学校屋内運動場床改修事業	46
災害対策事業	14
町制施行50周年式典事業	3
中央公民館開館記念事業	3
町制施行50周年記念事業	2
健康マイレージ事業	1

【令和元年度の主な施策・事業】(単位:百万円)

消防施設事業(消防団車両更新など)	70
図書館管理運営事業(空調設備更新など)	67
中央公民館管理運営事業	58
町道整備事業	49
がん検診事業	44
町立集会所管理事業(町立集会所改修工事など)	34
災害対策事業(防災備品・倉庫整備など)	14
出産祝い金事業	12
文化芸術鑑賞事業	3
健康づくり推進事業	2

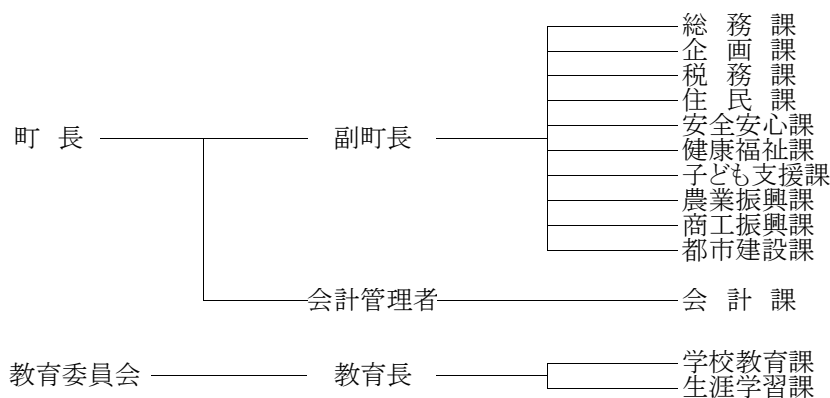
【特色ある施策・事業等】

- ・安全 防犯防災の推進
- ・子育て 子育て支援・少子化対策の推進
- ・農業 地域農畜産物の生産推進
- ・観光 冬季の白鳥飛来地としてPR
- ・土木 町道幹線道路の改良事業の推進
- ・教育 「おうら生き生きプラン」に基づく健全育成
外国語指導助手を活用した英語教育の強化
中央公民館を拠点とした教育と文化のまちづくり

【今後の主要課題及び目標等】

- ・子どもを産み育てやすい環境の整備
子育て支援の充実
- ・産業振興の推進
農業・工業・商業の振興
産業団地の造成
- ・健康・高齢者福祉の充実
地域包括ケアシステムの構築
- ・災害に備えた危機管理体制の強化
- ・教育・文化の向上
質の高い学校教育及び社会教育の推進

【組織機構】



議会事務局、農業委員会事務局