

高崎都市計画道路の変更(群馬県決定)

都市計画道路中3・3・7号前橋長瀬線を次のように変更する。

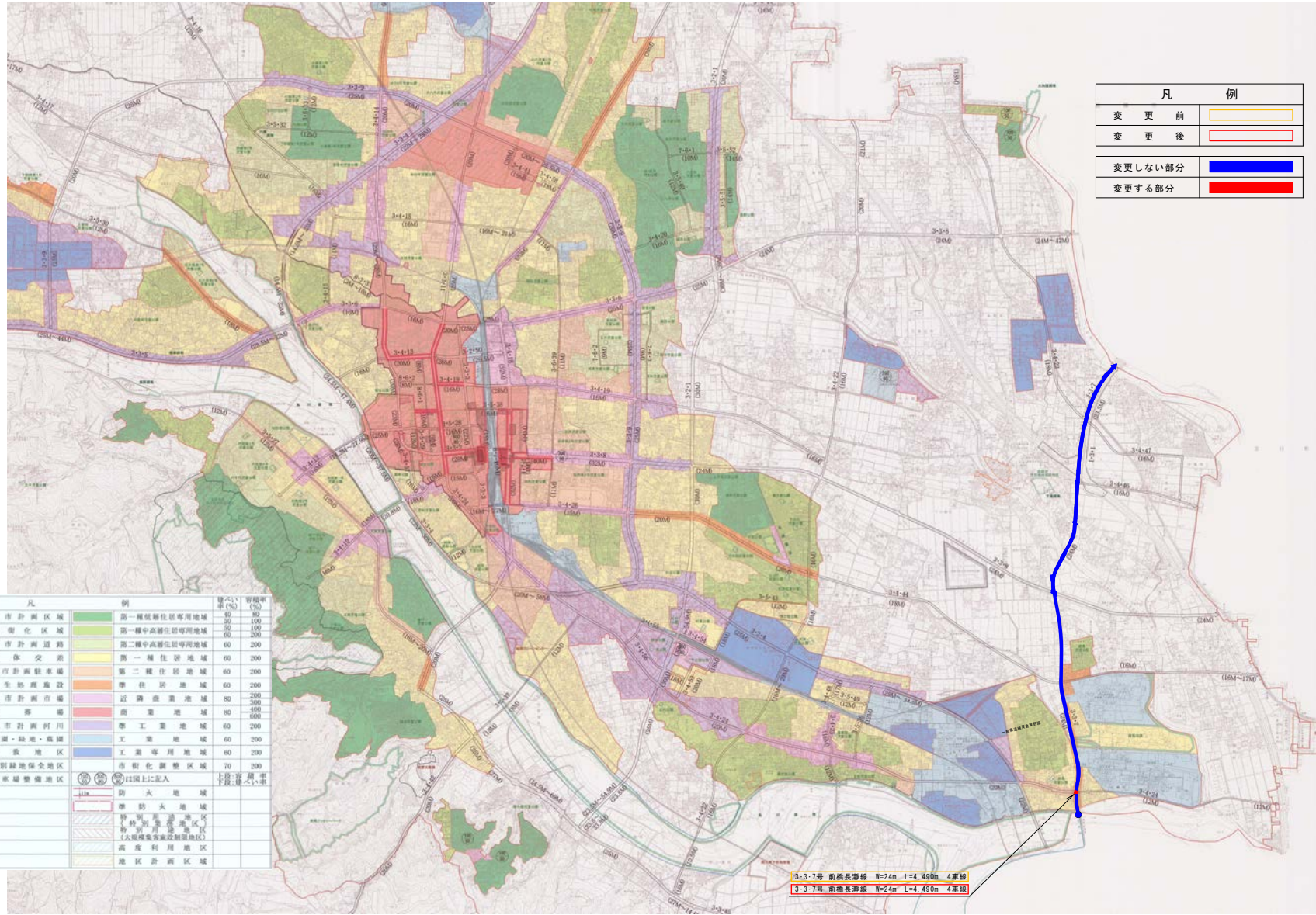
種別	名称		位置			区域	構造				備考
	番号	路線名	起点	終点	主な経過地	延長	構造形式	車線の数	幅員	地表式の区間における鉄道等との交差の構造	
幹線街路	3・3・7	前橋長瀬線	高崎市岩鼻町字坂上南	高崎市宿横手町字宅地	高崎市下滝町	約4,490m	地表式	4車線	24m	関越自動車道と立体交差1箇所 幹線街路と平面交差5箇所	

「区域及び構造は計画図表示のとおり」

理由

歩行者や通行車両の安全性の向上を図るため、交差点構造を見直し、これにあわせて交差点隅切り部の形状を変更する。

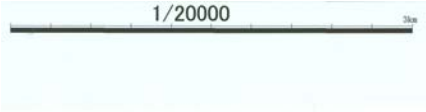
総括図



凡 例	
変更前	
変更後	
変更しない部分	
変更する部分	

凡 例	例	容積率 (%)
	第一種低層住居専用地域	30 100
	第一種中高層住居専用地域	50 100
	第二種中高層住居専用地域	60 200
	第一種住居地域	60 200
	第二種住居地域	60 200
	準住居地域	60 200
	近隣商業地域	80 200
	商業地域	300 400
	工業地域	80 500
	準工業地域	60 200
	工業専用地域	60 200
	公園・緑地・広場	60 200
	風致地区	60 200
	特別緑地保全地区	70 300
	駅前整備地区	
	防火地域	
	準防火地域	
	特別用途地区(特別用途地区)	
	特別用途地区(大規模商業施設設置地区)	
	高度利用地区	
	地区計画区域	

番号	道路名称	基本幅員(m)	幅員(m)
3-3-1	北園東横通り	23.5	11.90
3-3-2	北園東横通り	25	8.00
3-3-3	北園東横通り	30	8.00
3-3-4	北園東横通り	20	8.00
3-3-5	北園東横通り	22	8.10
3-3-6	北園東横通り	24	7.60
3-3-7	北園東横通り	24	5.00
3-3-8	北園東横通り	24	7.10
3-3-9	北園東横通り	22	11.10
3-3-10	北園東横通り	25	8.00
3-3-11	北園東横通り	22	8.00
3-3-12	北園東横通り	22	8.00
3-3-13	北園東横通り	25	8.10
3-3-14	北園東横通り	16	5.70
3-3-15	北園東横通り	16	5.70
3-3-16	北園東横通り	16	5.70
3-3-17	北園東横通り	16	5.70
3-3-18	北園東横通り	16	5.70
3-3-19	北園東横通り	16	5.70
3-3-20	北園東横通り	16	5.70
3-3-21	北園東横通り	16	5.70
3-3-22	北園東横通り	16	5.70
3-3-23	北園東横通り	16	5.70
3-3-24	北園東横通り	16	5.70
3-3-25	北園東横通り	16	5.70
3-3-26	北園東横通り	16	5.70
3-3-27	北園東横通り	16	5.70
3-3-28	北園東横通り	16	5.70
3-3-29	北園東横通り	16	5.70
3-3-30	北園東横通り	16	5.70
3-3-31	北園東横通り	16	5.70
3-3-32	北園東横通り	16	5.70
3-3-33	北園東横通り	16	5.70
3-3-34	北園東横通り	16	5.70
3-3-35	北園東横通り	16	5.70
3-3-36	北園東横通り	16	5.70
3-3-37	北園東横通り	16	5.70
3-3-38	北園東横通り	16	5.70
3-3-39	北園東横通り	16	5.70
3-3-40	北園東横通り	16	5.70
3-3-41	北園東横通り	16	5.70
3-3-42	北園東横通り	16	5.70
3-3-43	北園東横通り	16	5.70
3-3-44	北園東横通り	16	5.70
3-3-45	北園東横通り	16	5.70
3-3-46	北園東横通り	16	5.70
3-3-47	北園東横通り	16	5.70
3-3-48	北園東横通り	16	5.70
3-3-49	北園東横通り	16	5.70
3-3-50	北園東横通り	16	5.70
3-3-51	北園東横通り	16	5.70
3-3-52	北園東横通り	16	5.70
3-3-53	北園東横通り	16	5.70
3-3-54	北園東横通り	16	5.70
3-3-55	北園東横通り	16	5.70
3-3-56	北園東横通り	16	5.70
3-3-57	北園東横通り	16	5.70
3-3-58	北園東横通り	16	5.70
3-3-59	北園東横通り	16	5.70
3-3-60	北園東横通り	16	5.70
3-3-61	北園東横通り	16	5.70
3-3-62	北園東横通り	16	5.70
3-3-63	北園東横通り	16	5.70
3-3-64	北園東横通り	16	5.70
3-3-65	北園東横通り	16	5.70
3-3-66	北園東横通り	16	5.70
3-3-67	北園東横通り	16	5.70
3-3-68	北園東横通り	16	5.70
3-3-69	北園東横通り	16	5.70
3-3-70	北園東横通り	16	5.70
3-3-71	北園東横通り	16	5.70
3-3-72	北園東横通り	16	5.70
3-3-73	北園東横通り	16	5.70
3-3-74	北園東横通り	16	5.70
3-3-75	北園東横通り	16	5.70
3-3-76	北園東横通り	16	5.70
3-3-77	北園東横通り	16	5.70
3-3-78	北園東横通り	16	5.70
3-3-79	北園東横通り	16	5.70
3-3-80	北園東横通り	16	5.70
3-3-81	北園東横通り	16	5.70
3-3-82	北園東横通り	16	5.70
3-3-83	北園東横通り	16	5.70
3-3-84	北園東横通り	16	5.70
3-3-85	北園東横通り	16	5.70
3-3-86	北園東横通り	16	5.70
3-3-87	北園東横通り	16	5.70
3-3-88	北園東横通り	16	5.70
3-3-89	北園東横通り	16	5.70
3-3-90	北園東横通り	16	5.70
3-3-91	北園東横通り	16	5.70
3-3-92	北園東横通り	16	5.70
3-3-93	北園東横通り	16	5.70
3-3-94	北園東横通り	16	5.70
3-3-95	北園東横通り	16	5.70
3-3-96	北園東横通り	16	5.70
3-3-97	北園東横通り	16	5.70
3-3-98	北園東横通り	16	5.70
3-3-99	北園東横通り	16	5.70
3-3-100	北園東横通り	16	5.70
計	計		200.00



3-3-7号 前線長24m W=24m L=4,490m 4車線

3-3-7号 前線長24m W=24m L=4,490m 4車線



(都)3・3・7号 前橋長湫線 計画図

縮尺=1/2500

3・3・7号 前橋長湫線 W=24m L=4,490m 4車線

3・3・7号 前橋長湫線 W=24m L=4,490m 4車線

3・4・24号 高崎玉村線 W=20m L=9,350m 2車線

W=27.5m L=39m

W=27.5m L=39m

凡 例	
変更前	
変更後	