

藤岡都市計画区域区分の変更（群馬県決定）

藤岡都市計画区域区分を次のように変更する。

1. 市街化区域及び市街化調整区域の区分

「計画図表示のとおり」

2. 人口フレーム

人口は、広域都市計画圏の人口フレームによる。

区 分	年 次	平成 2 2 年 (基準年)	平成 3 2 年 (基準年の 10 年後)
	都市計画区域内人口		841.1 千人
市街化区域内人口	市街化区域内人口	575.8 千人	※ 1 おおむね 566.6 千人
	配分する人口	—	おおむね 547.6 千人
	保留する人口	—	おおむね 19.0 千人
	(特定保留)	—	千人
	(一般保留)	—	おおむね 19.0 千人

※ 1 平成 3 2 年における市街化区域内人口については、広域都市計画圏における保留人口が想定されている。

理 由

現在、藤岡市内で分譲中の工業用地はなく、地域経済の活性化と雇用促進を図るため、新しい工業用地の整備が必要となっている。

そうした中で藤岡インターチェンジに近接した本地区は、群馬県の上位計画において「産業拠点（新規構想）」として、藤岡市都市計画マスタープランにおいて「工業地（新規予定地）」として位置づけられており、（都）中上大塚線沿道の既存の工業専用地域とともに産業機能の集約を図り、新たな産業の受け皿となる地区として、産業基盤の整備を求められている。

本地区は、新たな産業団地として、周辺環境と調和した適正な土地利用及び良好な環境の維持・増進を図りながら市街化区域の編入を行い、計画的な土地利用の推進を目指すものである。

また、別添計画図表示のとおり、藤岡インターチェンジ西地区 面積 19.4 ha は群馬県企業局による開発事業の実施が確実となったことから、おおむね 10 年以内に優先的、かつ、計画的に市街化を図るべき区域として市街化区域に編入するものである。

藤岡都市計画区域区分の変更（群馬県決定）新旧対照表

藤岡都市計画区域区分を次のように変更する。

1. 市街化区域及び市街化調整区域の区分

「計画図表示のとおり」

2. 人口フレーム

区 分	年 次	新		旧	
		平成 2 2 年 (基準年)	平成 3 2 年 (基準年の 10 年後)	平成 2 2 年 (基準年)	平成 3 2 年 (基準年の 10 年後)
都市計画区域内人口		841.1 千人	おおむね 824.6 千人	841.1 千人	おおむね 824.6 千人
市街化区域内人口		575.8 千人	※ 1 おおむね 566.6 千人	575.8 千人	※ 1 おおむね 566.6 千人
配分する人口		—	おおむね 547.6 千人	—	おおむね 547.6 千人
保留する人口		—	おおむね 19.0 千人	—	おおむね 19.0 千人
(特定保留)		—	0.0 千人	—	0.0 千人
(一般保留)		—	おおむね 19.0 千人	—	おおむね 19.0 千人

※ 1 平成 3 2 年市街化区域内人口については、広域都市計画圏における保留人口が想定されている。

人口フレームに変更はありません。

事業の確実になった別紙計画図表示区域を市街化区域に編入するものです。

藤岡都市計画図

線引年月日 昭和62年7月1日
 行政区画面積 18,029 ha
 都市計画区域面積 5,445 ha
 市街化区域面積 864 ha

総括図

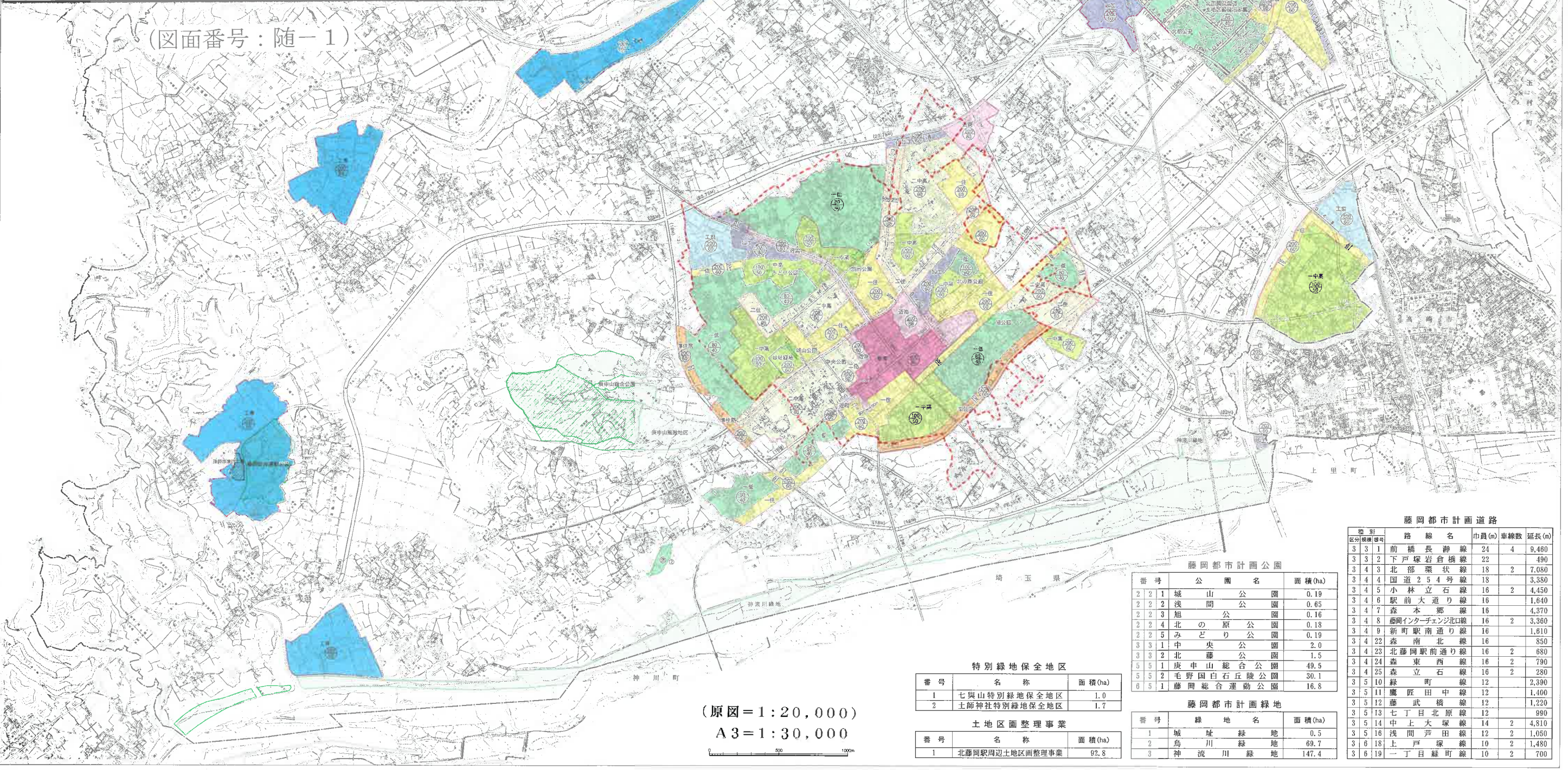
藤岡インターチェンジ西地区

区域区分の変更 (随時編入)

種類、名称及び面積	
変更前	変更後
市街化区域 864 ha	市街化区域 883 ha
市街化調整区域 4,581 ha	市街化調整区域 4,562 ha (市街化区域へ19 ha編入)

(図面番号：随一1)

凡例	形態規制
第一種低層住居専用地域	第一種低層住居専用地域
第二種低層住居専用地域	第二種低層住居専用地域
第三種低層住居専用地域	第三種低層住居専用地域
第一種住居地域	第一種住居地域
第二種住居地域	第二種住居地域
準住居地域	準住居地域
近隣商業地域	近隣商業地域
商業地域	商業地域
工業地域	工業地域
工業専用地域	工業専用地域



藤岡都市計画道路

区分	路線名	巾(m)	車線数	延長(m)
3 3 1	前橋長瀬線	24	4	9,460
3 3 2	下戸塚岩倉橋線	22		490
3 4 3	北部環状線	18	2	7,080
3 4 4	国道254号線	18		3,880
3 4 5	小林立石線	16	2	4,450
3 4 6	駅前大道り線	16		1,640
3 4 7	森本郷線	16		4,370
3 4 8	藤岡インターチェンジ北口線	16	2	3,360
3 4 9	新町駅南通り線	16		1,610
3 4 22	森南北線	16		850
3 4 23	北藤岡駅前通り線	16	2	680
3 4 24	森東西線	16	2	790
3 4 25	森立石線	16	2	280
3 5 10	緑町線	12		2,390
3 5 11	鷹匠田中線	12		1,400
3 5 12	藤武橋線	12		1,220
3 5 13	七丁目北原線	12		990
3 5 14	中上大塚線	14	2	4,810
3 5 16	浅間芦田線	12	2	1,050
3 6 18	鳥川線	10	2	1,480
3 6 19	一丁目緑町線	10	2	700

藤岡都市計画公園

番号	公園名	面積(ha)
2 2 1	城山公園	0.19
2 2 2	浅間公園	0.65
2 2 3	旭公園	0.16
2 2 4	北の原公園	0.18
2 2 5	みどり公園	0.19
3 3 1	中央公園	2.0
3 3 2	北藤岡公園	1.5
5 5 1	庚申山総合公園	49.5
5 5 2	毛野園白石丘陵公園	30.1
6 5 1	藤岡総合運動公園	16.8

特別緑地保全地区

番号	名称	面積(ha)
1	七興山特別緑地保全地区	1.0
2	土師神社特別緑地保全地区	1.7

土地区画整理事業

番号	名称	面積(ha)
1	北藤岡駅周辺土地区画整理事業	92.8

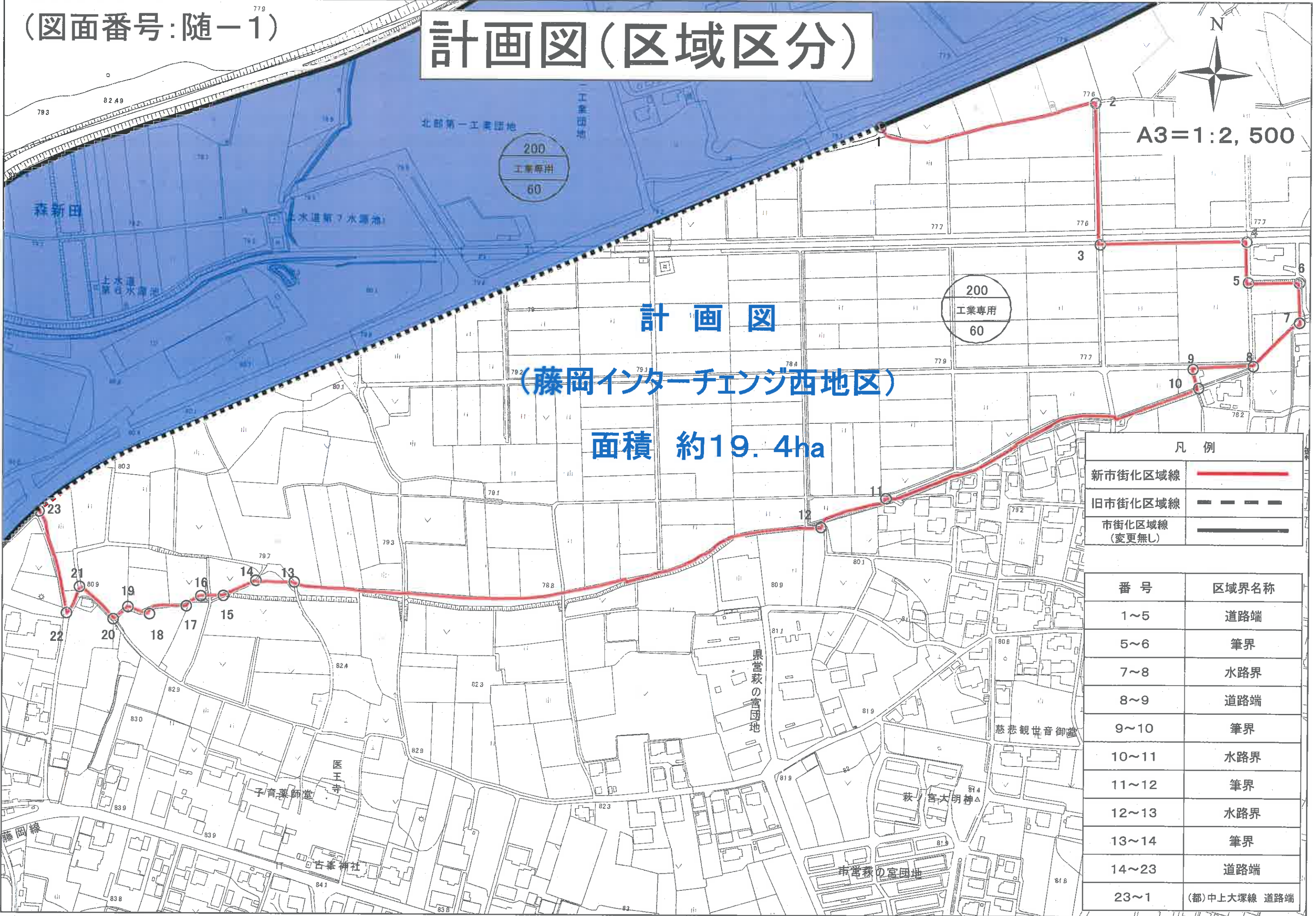
(原図=1:20,000)
 A3=1:30,000

(図面番号: 随一1)

計画図(区域区分)



A3=1:2,500



200
工業専用
60

200
工業専用
60

計画図

(藤岡インターチェンジ西地区)

面積 約19.4ha

凡例

新市街化区域線	
旧市街化区域線	
市街化区域線 (変更無し)	

番号	区域界名称
1~5	道路端
5~6	筆界
7~8	水路界
8~9	道路端
9~10	筆界
10~11	水路界
11~12	筆界
12~13	水路界
13~14	筆界
14~23	道路端
23~1	(都)中上大塚線 道路端