

前橋都市計画道路の変更（群馬県決定）

都市計画道路中 3・3・83 号朝倉玉村線を次のように変更する。

種別	名称		位置			区域	構造				備考
	番号	路線名	起点	終点	主な経過地	延長	構造形式	車線の数	幅員	地表式の区間における鉄道等との交差の構造	
幹線街路	3・3・83	朝倉玉村線	前橋市朝倉町	前橋市下阿内町	前橋市下佐鳥町	約 5,890m	地表式	4	25m	自動車専用道路と立体交差 1 箇所 幹線街路と平面交差 7 箇所	

「変更区域及び構造は計画図表示のとおり」

理由

前橋都市計画道路 3・3・83 号朝倉玉村線は、（主）前橋玉村線バイパスを構成する都市計画道路である。（主）前橋玉村線バイパスは、前橋市から玉村町を結ぶ群馬県の幹線道路であり、北関東自動車道の前橋南インターチェンジのアクセス道路となることから、沿道に計画されている前橋赤十字病院の広域救急救命機能の強化、朝倉工業団地などの既存沿道施設の集出荷機能の強化、北関東自動車道と前橋市街地を結ぶ広域交通機能の向上に寄与することが期待されている。

今回変更区間については、事業化に向けて、計画交通量及び周辺地域の状況を勘案し、道路計画の種級区分を 4 種 1 級から 3 種 2 級（地方部、計画交通量 29,100 台）とすることが適切と判断した。このため、群馬県道路構造条例にもとづき、植樹帯の削除、中央分離帯の縮小を行うものである。

また、朝倉工業団地以南については、当初都市計画決定時には無かった朝倉工業団地が立地し、大型車両の通行が増加する等、沿道環境が大きく変化したことから、既存集落への生活環境への影響を配慮し、騒音、振動の影響の軽減を図るため、道路位置を既決定より既存集落から離れた位置に変更する。

都市計画道路新旧対照表

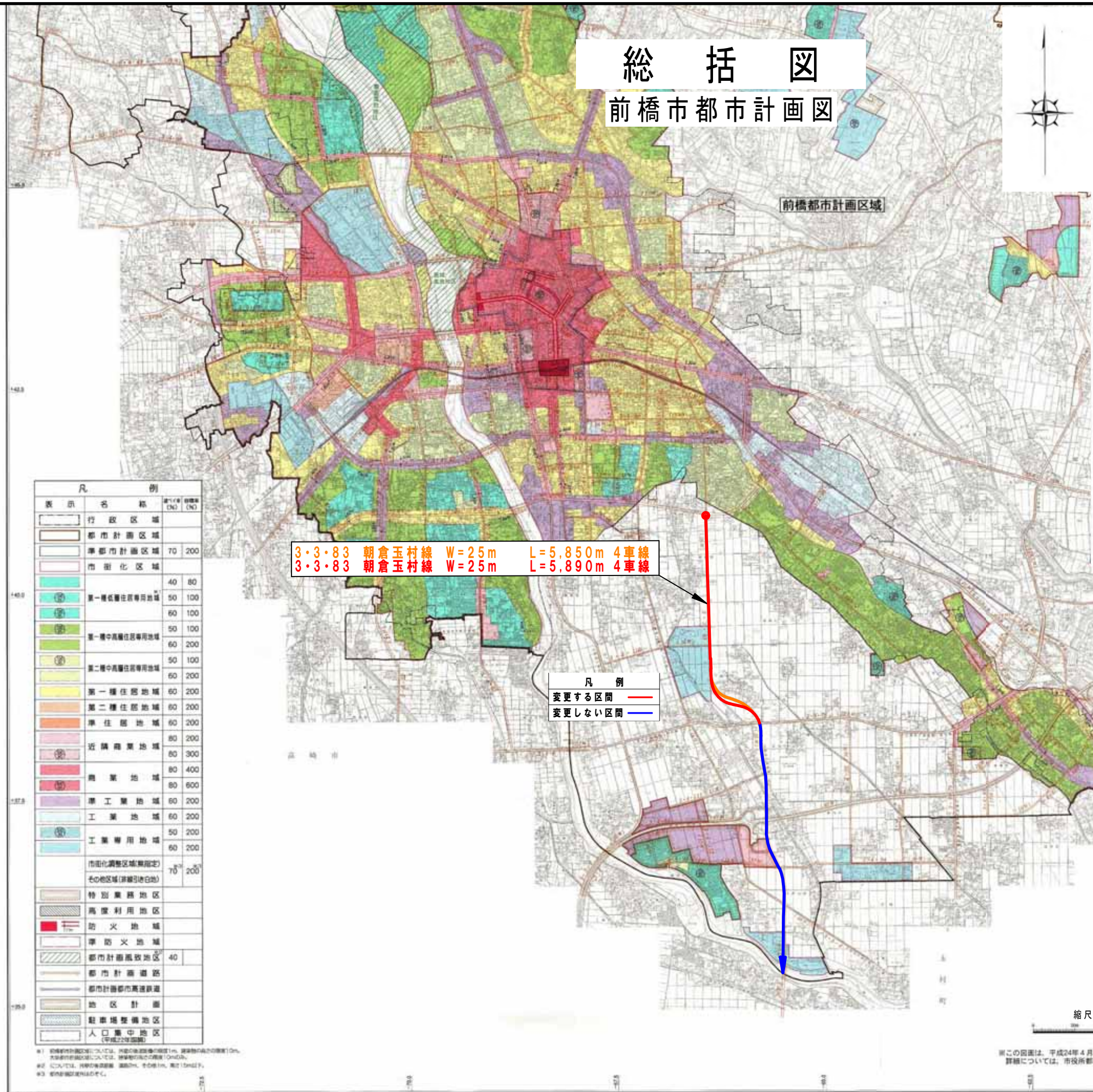
(変更前)

種別	名称		位置			区域 延長	構造				備考
	番号	路線名	起点	終点	主な経過地		構造形式	車線の数	幅員	地表式の区間における鉄道等との交差の構造	
幹線街路	3・3・83	朝倉 玉村線	前橋市 朝倉町	前橋市 下阿内町	前橋市 下佐鳥町	約 5,850m	地表式	4	25m	自動車専用道路と 立体交差1箇所 幹線街路と平面交 差7箇所	

(変更後)

種別	名称		位置			区域 延長	構造				備考
	番号	路線名	起点	終点	主な経過地		構造形式	車線の数	幅員	地表式の区間における鉄道等との交差の構造	
幹線街路	3・3・83	朝倉 玉村線	前橋市 朝倉町	前橋市 下阿内町	前橋市 下佐鳥町	約 5,890m	地表式	4	25m	自動車専用道路と 立体交差1箇所 幹線街路と平面交 差7箇所	

総括図 前橋市都市計画図



3・3・83 朝倉玉村線 W=25m L=5,850m 4車線
 3・3・83 朝倉玉村線 W=25m L=5,890m 4車線

凡例
 変更する区間 ————
 変更しない区間 ————

表示	名称	例
	行政区画	
	都市計画区域	
	準都市計画区域	70 200
	市街化区域	
	第一種低層住居専用地域	40 80
	第二種低層住居専用地域	50 100
	第一種中高層住居専用地域	60 100
	第二種中高層住居専用地域	60 200
	第一種住居地域	60 200
	第二種住居地域	60 200
	準住居地域	60 200
	近隣商業地域	80 200
	商業地域	80 400
	準工業地域	80 600
	工業地域	80 200
	工業専用地域	60 200
	市街化調整区域(兼用途)	70 200
	特別工業地区	
	高度利用地区	
	防火地域	
	準防火地域	
	都市計画風致地区	40
	都市計画道路	
	都市計画都市高速道路	
	地区計画	
	駅周辺整備地区	
	人口集中地区	

前橋都市計画道路表

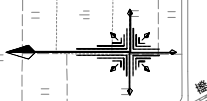
道路番号	道路名称	延長 (m)	幅員 (m)	道路種別	計画年度
3-1-1	高崎線	40	42.00	3-4-14	2014
3-2-1	新橋線	36	30.00	3-4-15	2014
3-3-1	新橋線	25	25.00	3-4-16	2014
3-3-2	新橋線	25	25.00	3-4-17	2014
3-3-3	新橋線	25	25.00	3-4-18	2014
3-3-4	新橋線	25	25.00	3-4-19	2014
3-3-5	新橋線	25	25.00	3-4-20	2014
3-3-6	新橋線	25	25.00	3-4-21	2014
3-3-7	新橋線	25	25.00	3-4-22	2014
3-3-8	新橋線	25	25.00	3-4-23	2014
3-3-9	新橋線	25	25.00	3-4-24	2014
3-3-10	新橋線	25	25.00	3-4-25	2014
3-3-11	新橋線	25	25.00	3-4-26	2014
3-3-12	新橋線	25	25.00	3-4-27	2014
3-3-13	新橋線	25	25.00	3-4-28	2014
3-3-14	新橋線	25	25.00	3-4-29	2014
3-3-15	新橋線	25	25.00	3-4-30	2014
3-3-16	新橋線	25	25.00	3-4-31	2014
3-3-17	新橋線	25	25.00	3-4-32	2014
3-3-18	新橋線	25	25.00	3-4-33	2014
3-3-19	新橋線	25	25.00	3-4-34	2014
3-3-20	新橋線	25	25.00	3-4-35	2014
3-3-21	新橋線	25	25.00	3-4-36	2014
3-3-22	新橋線	25	25.00	3-4-37	2014
3-3-23	新橋線	25	25.00	3-4-38	2014
3-3-24	新橋線	25	25.00	3-4-39	2014
3-3-25	新橋線	25	25.00	3-4-40	2014
3-3-26	新橋線	25	25.00	3-4-41	2014
3-3-27	新橋線	25	25.00	3-4-42	2014
3-3-28	新橋線	25	25.00	3-4-43	2014
3-3-29	新橋線	25	25.00	3-4-44	2014
3-3-30	新橋線	25	25.00	3-4-45	2014
3-3-31	新橋線	25	25.00	3-4-46	2014
3-3-32	新橋線	25	25.00	3-4-47	2014
3-3-33	新橋線	25	25.00	3-4-48	2014
3-3-34	新橋線	25	25.00	3-4-49	2014
3-3-35	新橋線	25	25.00	3-4-50	2014
3-3-36	新橋線	25	25.00	3-4-51	2014
3-3-37	新橋線	25	25.00	3-4-52	2014
3-3-38	新橋線	25	25.00	3-4-53	2014
3-3-39	新橋線	25	25.00	3-4-54	2014
3-3-40	新橋線	25	25.00	3-4-55	2014
3-3-41	新橋線	25	25.00	3-4-56	2014
3-3-42	新橋線	25	25.00	3-4-57	2014
3-3-43	新橋線	25	25.00	3-4-58	2014
3-3-44	新橋線	25	25.00	3-4-59	2014
3-3-45	新橋線	25	25.00	3-4-60	2014
3-3-46	新橋線	25	25.00	3-4-61	2014
3-3-47	新橋線	25	25.00	3-4-62	2014
3-3-48	新橋線	25	25.00	3-4-63	2014
3-3-49	新橋線	25	25.00	3-4-64	2014
3-3-50	新橋線	25	25.00	3-4-65	2014
3-3-51	新橋線	25	25.00	3-4-66	2014
3-3-52	新橋線	25	25.00	3-4-67	2014
3-3-53	新橋線	25	25.00	3-4-68	2014
3-3-54	新橋線	25	25.00	3-4-69	2014
3-3-55	新橋線	25	25.00	3-4-70	2014
3-3-56	新橋線	25	25.00	3-4-71	2014
3-3-57	新橋線	25	25.00	3-4-72	2014
3-3-58	新橋線	25	25.00	3-4-73	2014
3-3-59	新橋線	25	25.00	3-4-74	2014
3-3-60	新橋線	25	25.00	3-4-75	2014
3-3-61	新橋線	25	25.00	3-4-76	2014
3-3-62	新橋線	25	25.00	3-4-77	2014
3-3-63	新橋線	25	25.00	3-4-78	2014
3-3-64	新橋線	25	25.00	3-4-79	2014
3-3-65	新橋線	25	25.00	3-4-80	2014
3-3-66	新橋線	25	25.00	3-4-81	2014
3-3-67	新橋線	25	25.00	3-4-82	2014
3-3-68	新橋線	25	25.00	3-4-83	2014
3-3-69	新橋線	25	25.00	3-4-84	2014
3-3-70	新橋線	25	25.00	3-4-85	2014
3-3-71	新橋線	25	25.00	3-4-86	2014
3-3-72	新橋線	25	25.00	3-4-87	2014
3-3-73	新橋線	25	25.00	3-4-88	2014
3-3-74	新橋線	25	25.00	3-4-89	2014
3-3-75	新橋線	25	25.00	3-4-90	2014
3-3-76	新橋線	25	25.00	3-4-91	2014
3-3-77	新橋線	25	25.00	3-4-92	2014
3-3-78	新橋線	25	25.00	3-4-93	2014
3-3-79	新橋線	25	25.00	3-4-94	2014
3-3-80	新橋線	25	25.00	3-4-95	2014
3-3-81	新橋線	25	25.00	3-4-96	2014
3-3-82	新橋線	25	25.00	3-4-97	2014
3-3-83	新橋線	25	25.00	3-4-98	2014
3-3-84	新橋線	25	25.00	3-4-99	2014
3-3-85	新橋線	25	25.00	3-4-100	2014

大胡都市計画道路表

道路番号	道路名称	延長 (m)	幅員 (m)	道路種別	計画年度
3-4-1	新橋線	25	25.00	3-4-1	2014
3-4-2	新橋線	25	25.00	3-4-2	2014
3-4-3	新橋線	25	25.00	3-4-3	2014
3-4-4	新橋線	25	25.00	3-4-4	2014
3-4-5	新橋線	25	25.00	3-4-5	2014
3-4-6	新橋線	25	25.00	3-4-6	2014
3-4-7	新橋線	25	25.00	3-4-7	2014
3-4-8	新橋線	25	25.00	3-4-8	2014
3-4-9	新橋線	25	25.00	3-4-9	2014
3-4-10	新橋線	25	25.00	3-4-10	2014
3-4-11	新橋線	25	25.00	3-4-11	2014
3-4-12	新橋線	25	25.00	3-4-12	2014
3-4-13	新橋線	25	25.00	3-4-13	2014
3-4-14	新橋線	25	25.00	3-4-14	2014
3-4-15	新橋線	25	25.00	3-4-15	2014
3-4-16	新橋線	25	25.00	3-4-16	2014
3-4-17	新橋線	25	25.00	3-4-17	2014
3-4-18	新橋線	25	25.00	3-4-18	2014
3-4-19	新橋線	25	25.00	3-4-19	2014
3-4-20	新橋線	25	25.00	3-4-20	2014
3-4-21	新橋線	25	25.00	3-4-21	2014
3-4-22	新橋線	25	25.00	3-4-22	2014
3-4-23	新橋線	25	25.00	3-4-23	2014
3-4-24	新橋線	25	25.00	3-4-24	2014
3-4-25	新橋線	25	25.00	3-4-25	2014
3-4-26	新橋線	25	25.00	3-4-26	2014
3-4-27	新橋線	25	25.00	3-4-27	2014
3-4-28	新橋線	25	25.00	3-4-28	2014
3-4-29	新橋線	25	25.00	3-4-29	2014
3-4-30	新橋線	25	25.00	3-4-30	2014
3-4-31	新橋線	25	25.00	3-4-31	2014
3-4-32	新橋線	25	25.00	3-4-32	2014
3-4-33	新橋線	25	25.00	3-4-33	2014
3-4-34	新橋線	25	25.00	3-4-34	2014
3-4-35	新橋線	25	25.00	3-4-35	2014
3-4-36	新橋線	25	25.00	3-4-36	2014
3-4-37	新橋線	25	25.00	3-4-37	2014
3-4-38	新橋線	25	25.00	3-4-38	2014
3-4-39	新橋線	25	25.00	3-4-39	2014
3-4-40	新橋線	25	25.00	3-4-40	2014
3-4-41	新橋線	25	25.00	3-4-41	2014
3-4-42	新橋線	25	25.00	3-4-42	2014
3-4-43	新橋線	25	25.00	3-4-43	2014
3-4-44	新橋線	25	25.00	3-4-44	2014
3-4-45	新橋線	25	25.00	3-4-45	2014
3-4-46	新橋線	25	25.00	3-4-46	2014
3-4-47	新橋線	25	25.00	3-4-47	2014
3-4-48	新橋線	25	25.00	3-4-48	2014
3-4-49	新橋線	25	25.00	3-4-49	2014
3-4-50	新橋線	25	25.00	3-4-50	2014
3-4-51	新橋線	25	25.00	3-4-51	2014
3-4-52	新橋線	25	25.00	3-4-52	2014
3-4-53	新橋線	25	25.00	3-4-53	2014
3-4-54	新橋線	25	25.00	3-4-54	2014
3-4-55	新橋線	25	25.00	3-4-55	2014
3-4-56	新橋線	25	25.00	3-4-56	2014
3-4-57	新橋線	25	25.00	3-4-57	2014
3-4-58	新橋線	25	25.00	3-4-58	2014
3-4-59	新橋線	25	25.00	3-4-59	2014
3-4-60	新橋線	25	25.00	3-4-60	2014
3-4-61	新橋線	25	25.00	3-4-61	2014
3-4-62	新橋線	25	25.00	3-4-62	2014
3-4-63	新橋線	25	25.00	3-4-63	2014
3-4-64	新橋線	25	25.00	3-4-64	2014
3-4-65	新橋線	25	25.00	3-4-65	2014
3-4-66	新橋線	25	25.00	3-4-66	2014
3-4-67	新橋線	25	25.00	3-4-67	2014
3-4-68	新橋線	25	25.00	3-4-68	2014
3-4-69	新橋線	25	25.00	3-4-69	2014
3-4-70	新橋線	25	25.00	3-4-70	2014
3-4-71	新橋線	25	25.00	3-4-71	2014
3-4-72	新橋線	25	25.00	3-4-72	2014
3-4-73	新橋線	25	25.00	3-4-73	2014
3-4-74	新橋線	25	25.00	3-4-74	2014
3-4-75	新橋線	25	25.00	3-4-75	2014
3-4-76	新橋線	25	25.00	3-4-76	2014
3-4-77	新橋線	25	25.00	3-4-77	2014
3-4-78	新橋線	25	25.00	3-4-78	2014
3-4-79	新橋線	25	25.00	3-4-79	2014
3-4-80	新橋線	25	25.00	3-4-80	2014
3-4-81	新橋線	25	25.00	3-4-81	2014
3-4-82	新橋線	25	25.00	3-4-82	2014
3-4-83	新橋線	25	25.00	3-4-83	2014
3-4-84	新橋線	25	25.00	3-4-84	2014
3-4-85	新橋線	25	25.00	3-4-85	2014
3-4-86	新橋線	25	25.00	3-4-86	2014
3-4-87	新橋線	25	25.00	3-4-87	2014
3-4-88	新橋線	25	25.00	3-4-88	2014
3-4-89					

計 画 図 (1 / 2)

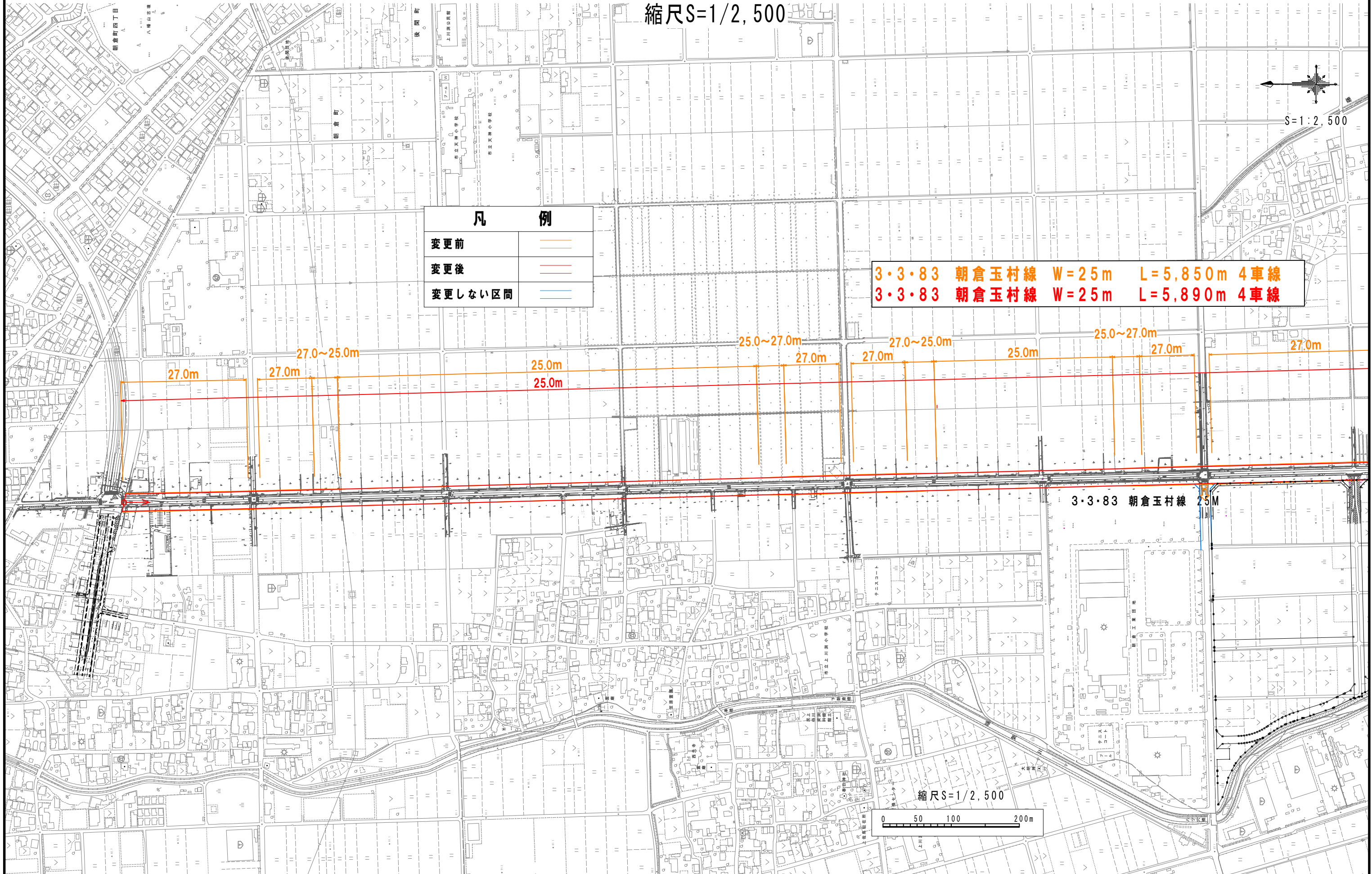
縮尺S=1/2,500



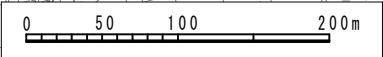
S=1:2,500

凡 例	
変更前	
変更後	
変更しない区間	

3・3・83 朝倉玉村線 W=25m L=5,850m 4車線
 3・3・83 朝倉玉村線 W=25m L=5,890m 4車線



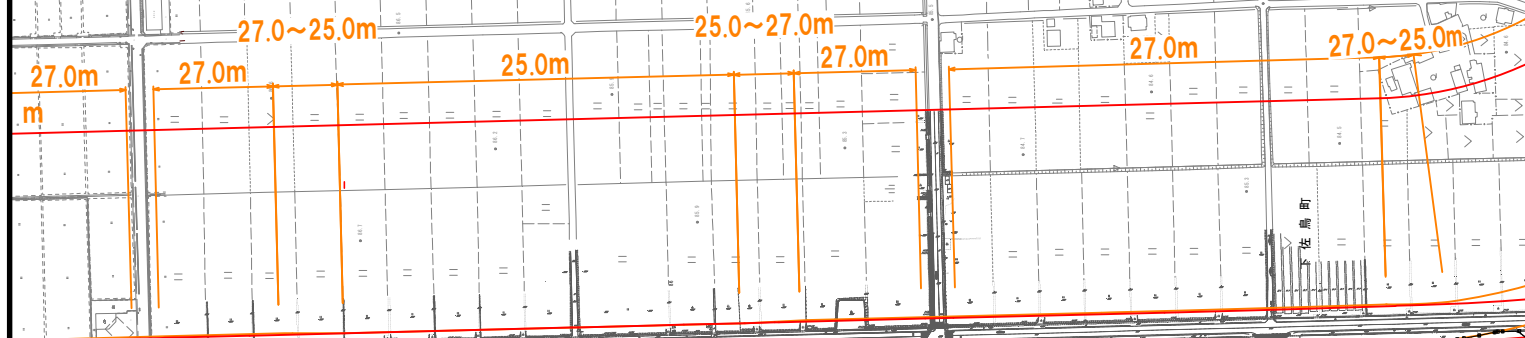
縮尺S=1/2,500



計 画 図 (2 / 2)

縮尺S=1/2,500

3・3・83 朝倉玉村線 W=25m L=5,850m 4車線
 3・3・83 朝倉玉村線 W=25m L=5,890m 4車線



3・3・83 朝倉玉村線 25M

凡 例	
変更前	
変更後	
変更しない区間	

