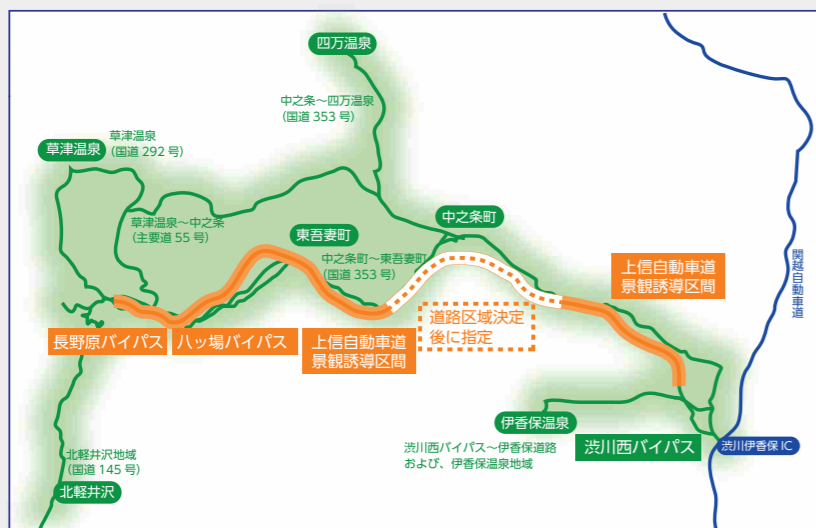


# 上信自動車道景観誘導地域とその周辺地域における屋外広告物ガイドライン概要

## ガイドラインの目的

観光県ぐんまの魅力を高めるために、上信自動車道の景観誘導地域と景観誘導地域に準じた連続性のある周辺地域においても、良好な景観形成が図られるとを目的とし、このガイドラインは具体的な事例やデザイン手法、考え方をわかりやすく解説し、まとめたものです。

## ①ガイドラインの対象とする地域



- ・上信自動車道上の各I.C.にアクセス可能な周辺の既存路線
- ・主要観光地へのアプローチとなる上信自動車道周辺地域

- 景観誘導区間
- 景観誘導予定区間
- 未供用を含む上信自動車道上の各I.C.にアクセス可能な周辺の既存路線
- 主要観光地へのアプローチとなる上信自動車道周辺地域（対象内の一般道路を含む）

## ②基本方針と計画のポイント

### 課題

#### 設置

- 景観阻害する大型広告物
- 大きさ、高さ、設置間隔など無秩序な広告物

#### 表記

- 読みづらく、伝わりにくいレイアウト
- 読み取れない文字情報

#### 色彩

- 表示の色数が多い
- 景観を阻害する色彩

#### 維持管理

- 本体、表示面の不十分なメンテナンス
- 老朽広告物の放置
- 目立ちすぎる電照式広告物

## 景観の保全と調和 / 読み取りやすい情報 / 安全性の確保

### 基本方針

#### 設置計画

設置の流れ

#### 情報計画

ソフト

#### プロダクト計画

ハード

### ガイドライン

- 高さを低く抑える
- 高さを揃える
- 一定の間隔を確保する
- 集合看板を用いる
- 数量を限定し広告物を組み合わせる

- 読みやすい文字や大きさの設定
- 表示する文字数を抑える
- 高彩度の色彩は使用しない
- 表示の色数を減らす

- 設置後の定期点検を行う
- 効果的な照明計画を行う
- 可変表示は控える

## ③設置計画のポイント



- 高さを低く抑える
- 高さを揃える
- 一定の間隔を確保する
- 集合看板を用いる



- 数量を限定し広告物を組み合わせる

## ④情報計画のポイント

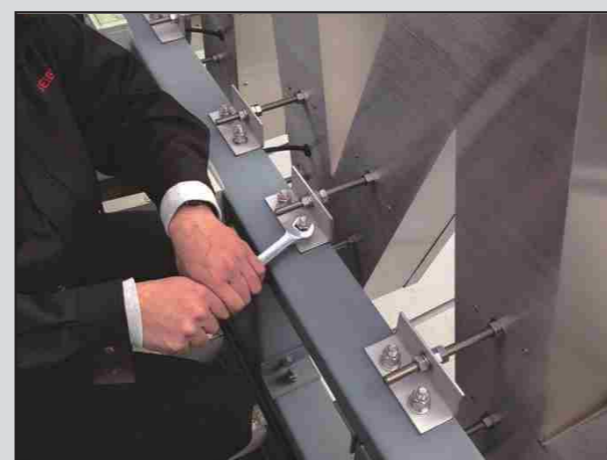


- 読みやすい文字や大きさの設定
- 表示する文字数を抑える



- 高彩度の色彩は使用しない
- 表示の色数を減らす

## ⑤プロダクト計画のポイント



- 設置後の定期点検を行う



- 効果的な照明計画を行う
- 可変表示は控える