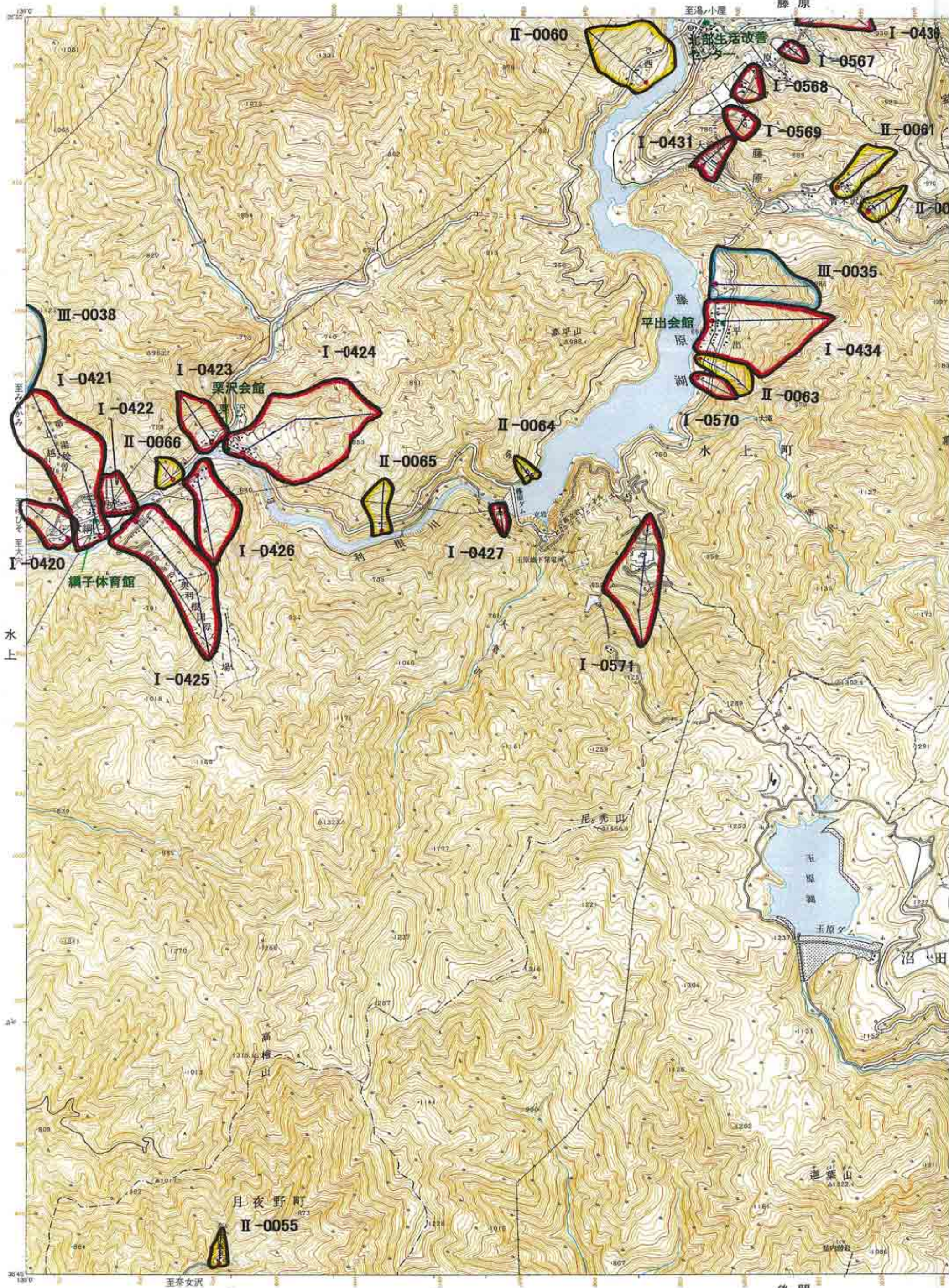
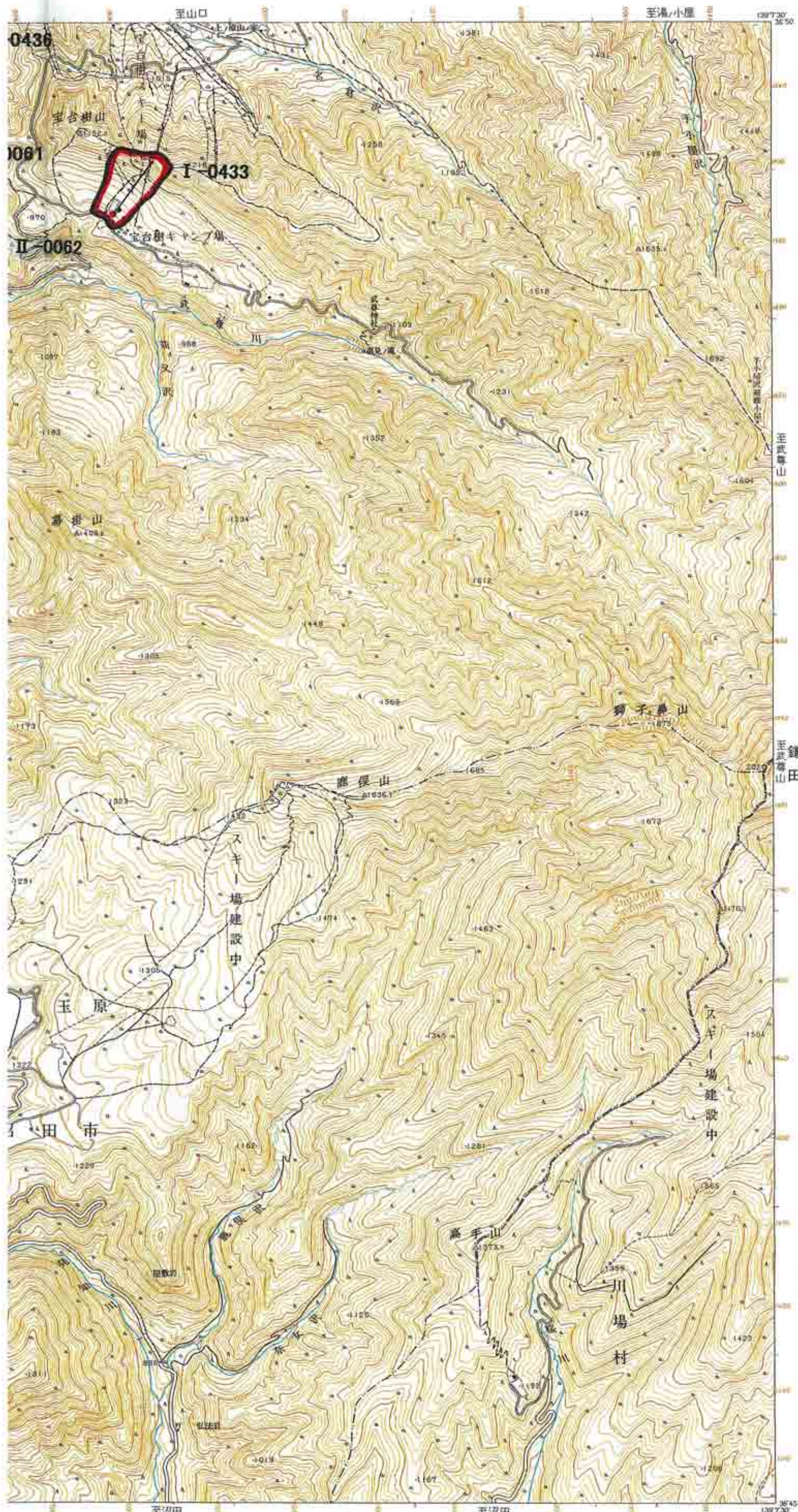


藤原湖





凡例

- 雪崩危険箇所 (I)
- 雪崩危険箇所 (II)
- 雪崩危険箇所 (III)
- 地域防災計画に位置づけられる避難場所・避難経路等

▲53.2 三角点	-124.4 標石のあるもの	標高	▲	し の 地
▲21.7 水準点	-128 標石のないもの		▲	や し 科 樹 林
			▲	荒 地

(小) (大)

建物	立体交差	水面標高	埋防
中高層ビル	橋	水深	比高
中高層建群	基地	急流	水制
中層建群	道路の分岐等	ダム	岸高
温泉・温泉浴場	空地	地下の水路	水門
スキー場		(高架)	渡船
		(地下)	渡し船

湿地	砂れき	小おう地
堤防	子割	おう地
護岸	隠形岩	かけ(止)
	防波堤	かけ(道)
		万年雪

1. 投影はユニバーサル横メルカトル図法、座標帯は第54帯、中央子午線は東経141°
2. 右上の数字は地域メッシュコード
3. 図郭に付した短線は黒が経緯度差1分ごとの目盛、青(経緯度目盛と重複する場合は黒)が基準地域メッシュの目盛
4. 高さの基準は東京湾の平均海面、等高線の間隔は10メートル
5. 磁針方位は西偏約7°0'
6. 図式は昭和61年1:25,000地形図図式

行政区画	索引図

群馬県
A. 利根郡 1. 水上町 2. 月夜野町 3. 川場村
B. 沼田市

昭和45年測量
昭和62年修正測量
1. 使用した空中写真は昭和60年10月撮影
2. 現地調査は昭和62年9月実施

1:25,000 藤原湖 5

昭和63年6月30日発行 (3色刷) 7刷
著作権所有兼発行者 国土地理院 許可なく複製を禁ずる

