

[竜の口川]

竜の口川は、勢多郡富士見村の赤城山南面中腹部に源を發し、前橋市内で桃ノ木川に合流する一級河川である。

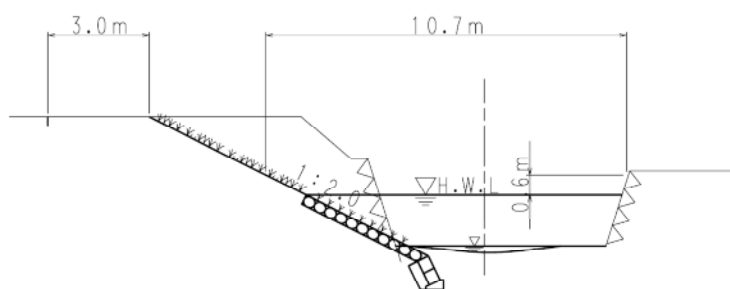
昭和56年7月には前橋市内において甚大な被害が発生したことから、沿川の治水安全度を向上させることが急務となっている。

このため、既設護岸を利用しながら河道拡幅を実施することにより、概ね5年に1回程度発生すると予想される洪水を安全に流下させる。

改修断面は既設護岸側 1 : 0 . 5 勾配、対岸側 1 : 2 . 0 勾配の護岸とし、自然石や河岸の緑化を目指したブロック工などを用いて極力、植物の生育に配慮した整備を行う。

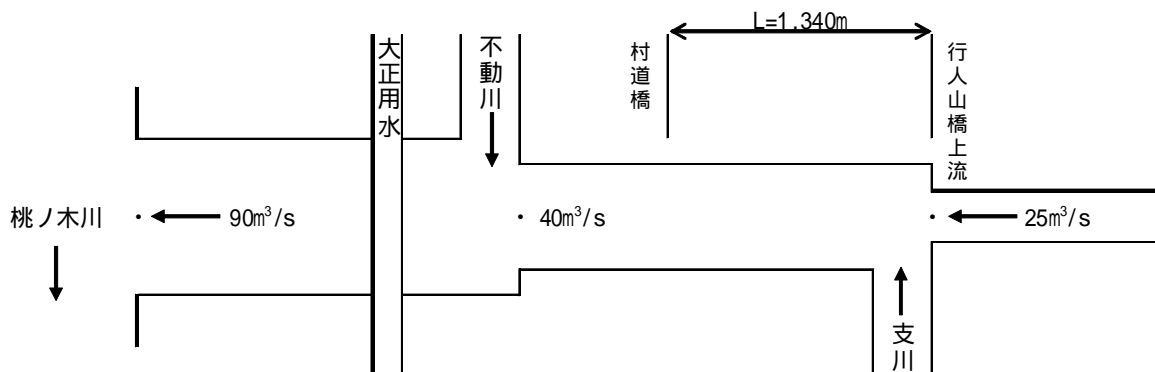
なお、本整備区間下流の桃ノ木川合流点までの区間は1期工区として、平成元年までに改修済みである。

施工区間 村道橋～行人山橋（村道）上流270m
 延長 L = 1 , 3 4 0 m
 整備内容 護岸工、掘削工

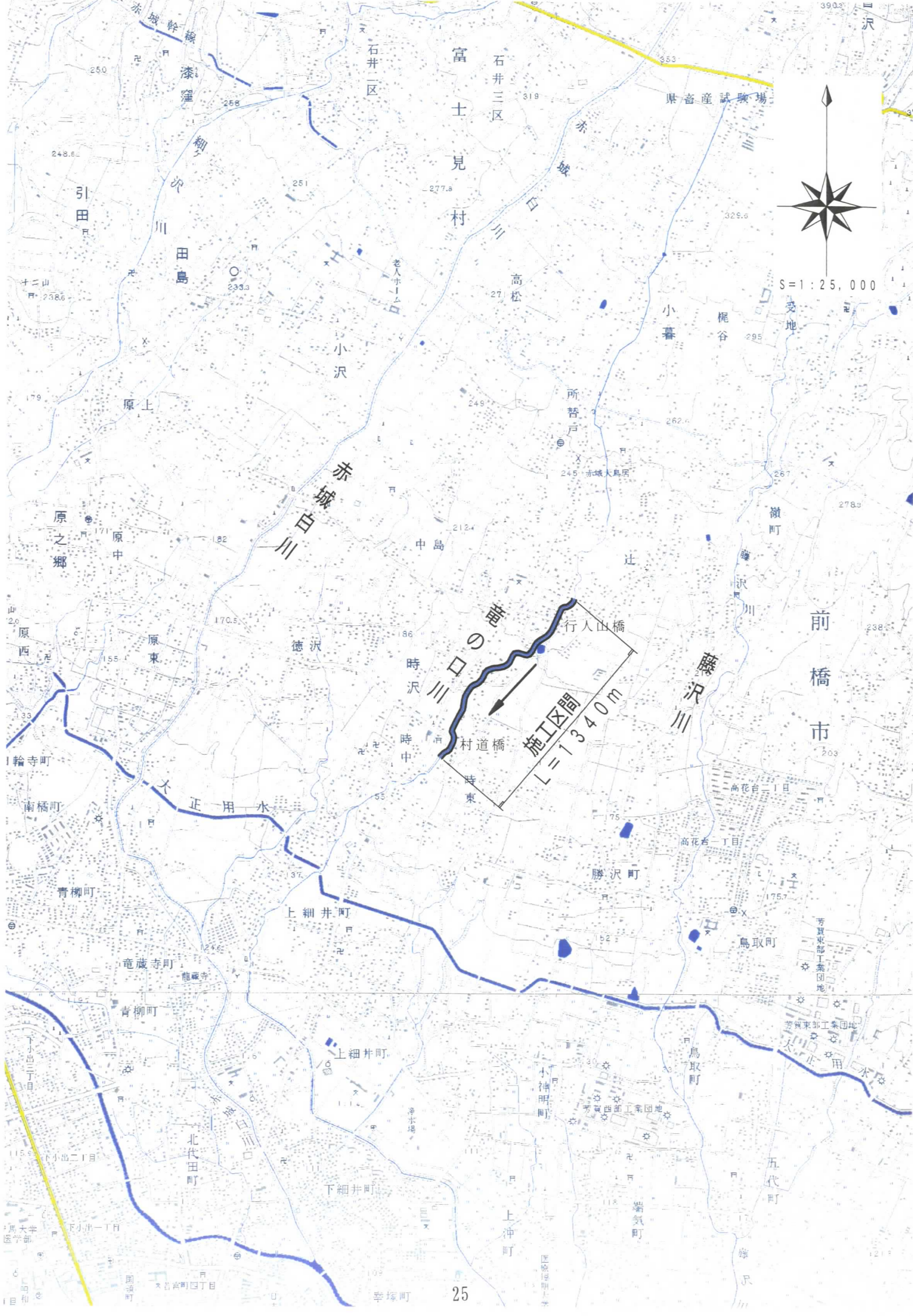


村道橋上流

代表横断面図



計画流量配分図



S=1:25,000

富士見村

前橋市

施工区間
L=1340m

正用水

赤城川

藤沢川

河口の懸

村道橋

行人出橋