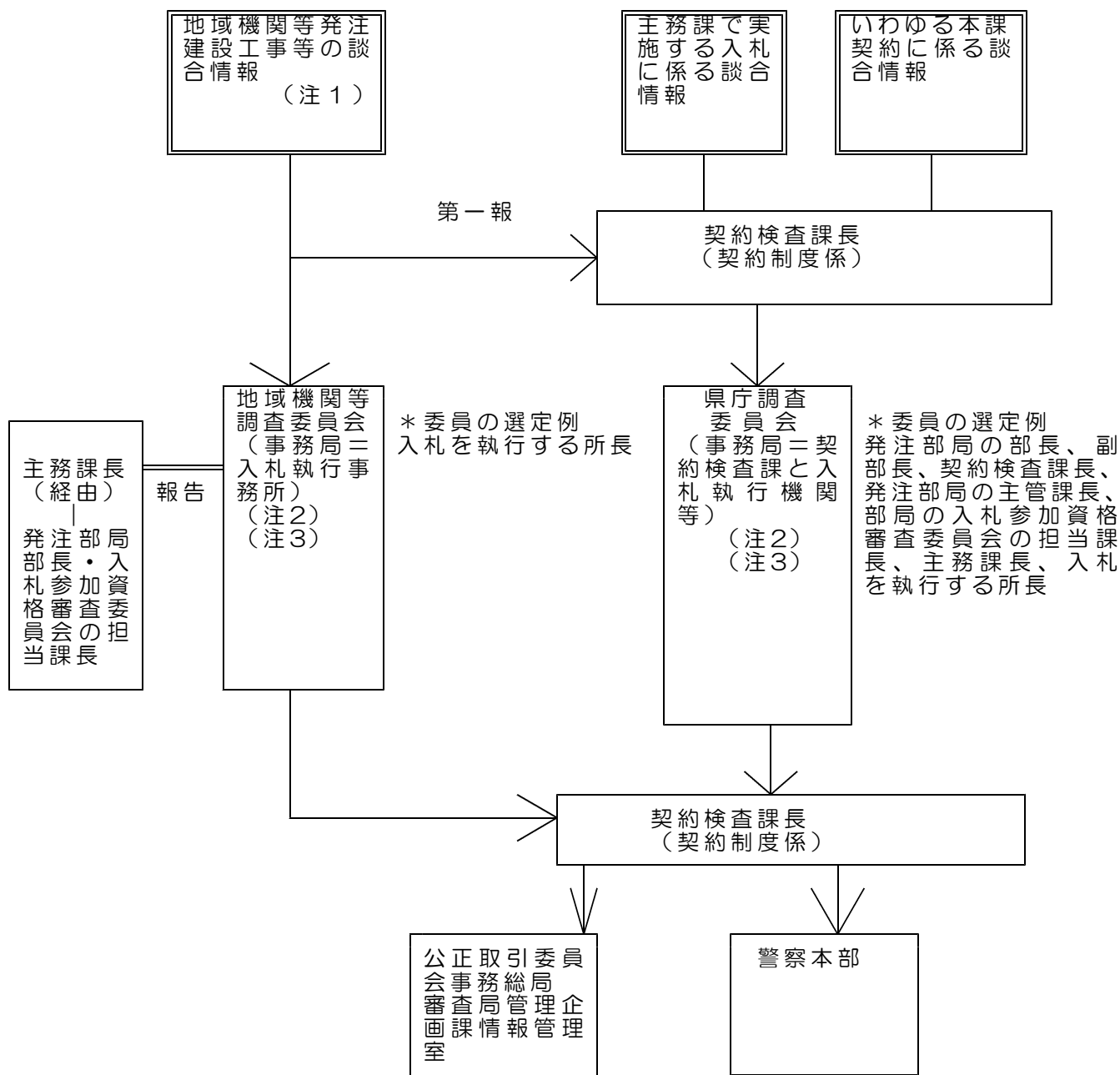


談合情報マニュアルフロー2（参考資料）
情報の流れ



03-3581-5471

- 注1：地域機関等発注建設工事には、林業試験場、農業技術センター、増田川ダム等建設事務所など、部局地域機関及び専門機関が発注する工事を含む。
- 注2：調査委員会の事務局は、地域機関等発注工事の談合情報については入札執行事務所が、その他の談合情報については契約検査課と入札を執行する機関が共管する。
- 注3：共管する事務分掌は、情報管理については、地域機関等又は契約検査課を、事情聴取、誓約書の受理など入札執行事務と併せて執行したほうが効率的な事務については、入札執行機関等が分掌するのを原則とする。