

シェアリングエコノミーとは何か ～その実状とビジネスへの可能性を探る～



最近ではメディアでもよく見聞きするようになった“シェアリングエコノミー”。スマートフォンやソーシャルネットワークの普及に伴い、急速に発展している経済分野です。

本セミナーでは、その基本について学びます。場所やモノ、スキル、時間などの遊休資産を有効活用することで、新しいビジネスが生まれる可能性があります。

みのぐち めぐみ

講師 蓑口 恵美 氏

内閣官房シェアリングエコノミー伝道師
一般社団法人シェアリングエコノミー協会所属

講師経歴

富山県南砺市出身。米インディアナ州Ballstate大学への留学を経て、東京学芸大学卒業。外資系広報代理店勤務後、ランサーズ(株)にて3年間で22の自治体と新しい働き方を模索する事業に携わり、クラウドソーシング(スキルシェア)による雇用の創出等で実績を上げている。



日時 平成30年7月26日(木) 14:00～15:30(受付開始13:30～)

会場 ぐんま男女共同参画センター4階 大研修室
前橋市大手町1-13-12
TEL:027-224-2211

定員 100名 ※事前申込要(裏面参照)

参加費 無料

対象 どなたでもご参加いただけます。

申込・問い合わせ先

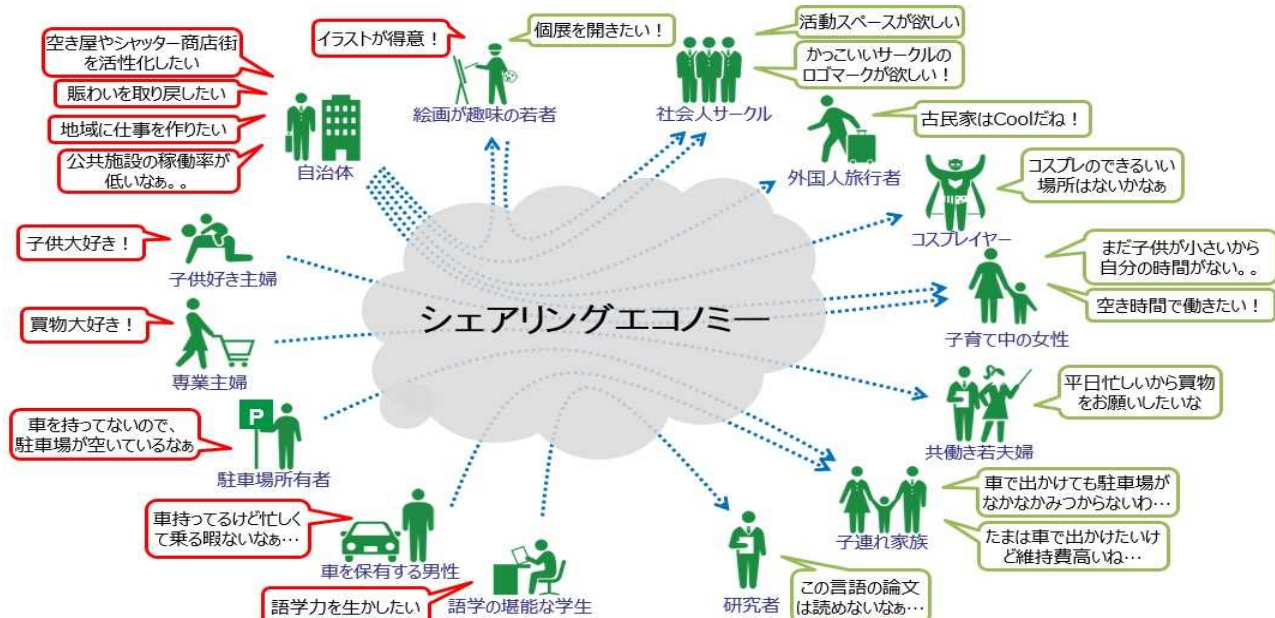
群馬県産業経済部商政課

TEL:027-226-3344

FAX:027-223-7875

E-mail:shouseika@pref.gunma.lg.jp

申込〆切:
平成30年7月23日(月)



(政府CIOポータル「シェアリングエコノミー促進室」より)

◆シェアリングエコノミーとは…

不動産や動産、スキルや時間など有形無形の様々な資産を、インターネット上のマッチングプラットフォームを介して個人間などでシェアする新しい経済活動のことをいいます。ITの普及・高度化に伴い、空き部屋、会議室、駐車スペースや衣服のシェア、家事代行、育児代行、イラスト作成のマッチングなど多様な分野で登場しつつあり、経済の活性化や諸課題の解決が期待されています。

会場案内図



ぐんま男女共同参画センター

所在地：前橋市大手町1-13-12

TEL：027-224-2211

※県庁内「県民駐車場」をご利用ください。



参加申込書

必要事項をご記入の上、FAXまたはメールで下記までお送りください。(〆切：7月23日)

<お問い合わせ>

群馬県産業経済部商政課 担当 瀬川・堀越

TEL：027-226-3344

FAX：027-223-7875

E-mail：shouseika@pref.gunma.lg.jp

出席者氏名	企業・団体等	連絡先電話等

※ご記入いただいた個人情報は、本事業に限り使用します。第三者への提供はいたしません。