

6 沼田市横塚工場適地

詳しくはWEBで



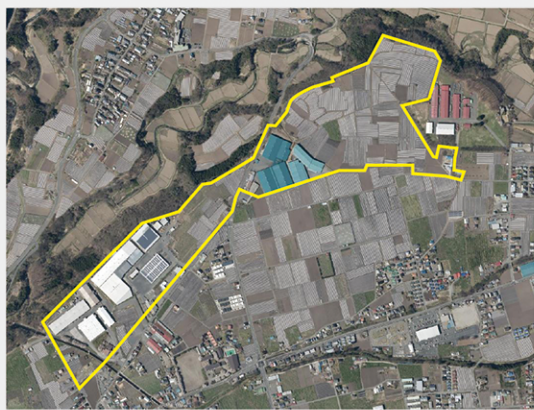
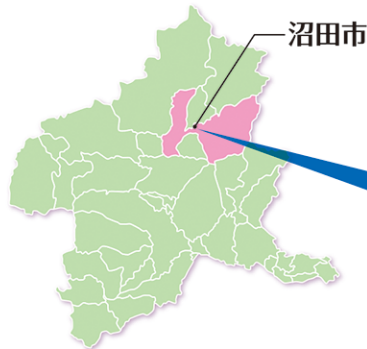
沼田市HP ▶ <http://www.city.numata.gunma.jp/jigyosha/richi/guide/1001953.html>

市街地から東へ4km、関越自動車道沼田ICへのアクセスに優れた県道バイパスに面し、災害の少ない台地上に広がる工業用地です。都市計画法で工業専用地域に指定されており、木材関係の企業を中心に立地が進んでいます。

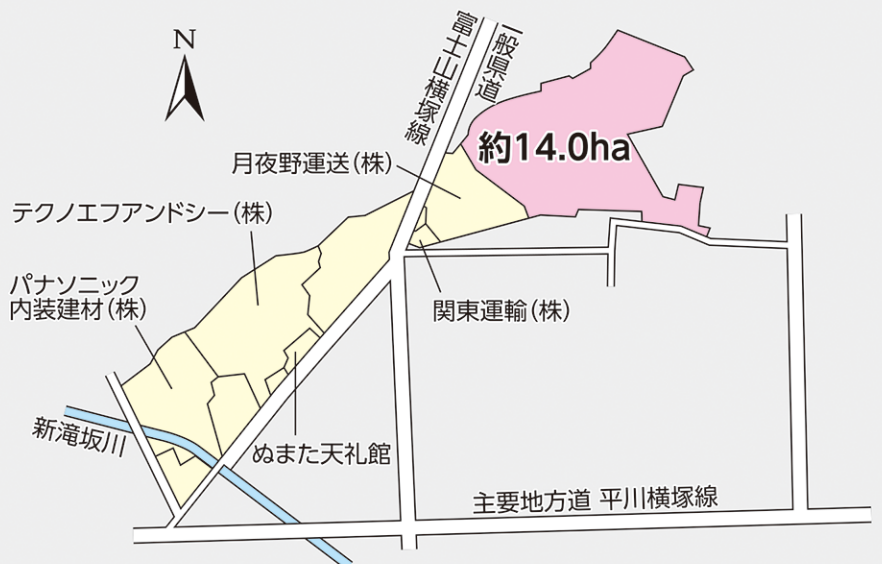
- 工場適地 総面積 (ha) 約37.0ha
- 工業用地 面積 (ha) -
- 分譲可能 面積 (ha) 約14.0ha
- 価格 (円/㎡) 未定

アクセス

- 東京から
関越自動車道 約85分
- 沼田ICから
約2.5km
- JR上越線沼田駅から
約6.5km



地図はこちら



所在地	沼田市横塚町
現況	オーダーメイド方式
分譲時期	オーダーメイド方式
価格	未定
用途地域	工業専用地域
建築基準	建ぺい率 50% 容積率 200%
緑化規制	緑化率等緩和措置あり

上水道	沼田市営上水道 300t/日
工業用水	未整備
地下水	地下水利用に係る条例なし
排水	個別処理
地耐力	深度約9m以上でN値50
電力	普通高圧(特別高圧は東京電力と要相談)
ガス	LPガス