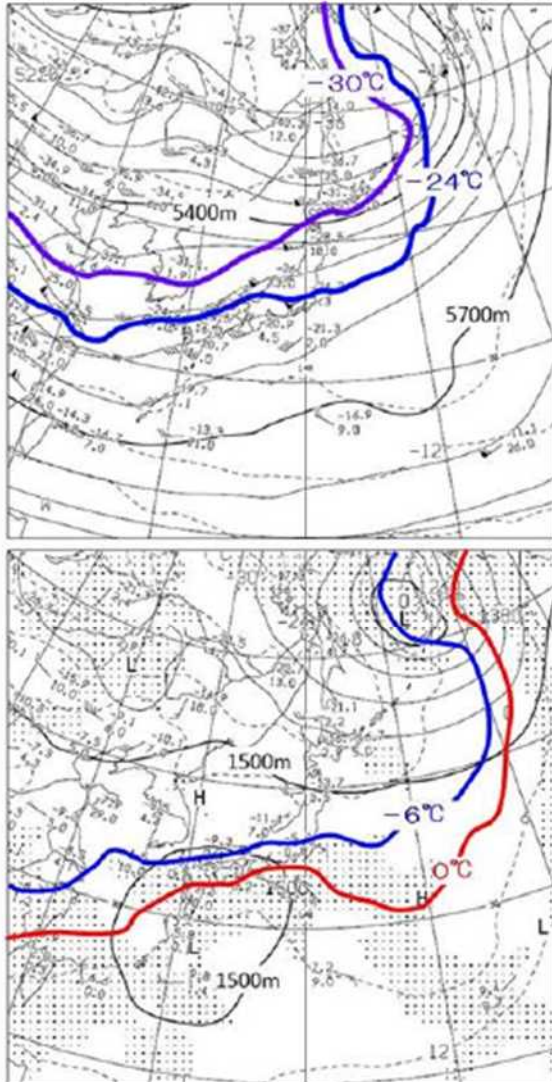


(2) 高層天気図



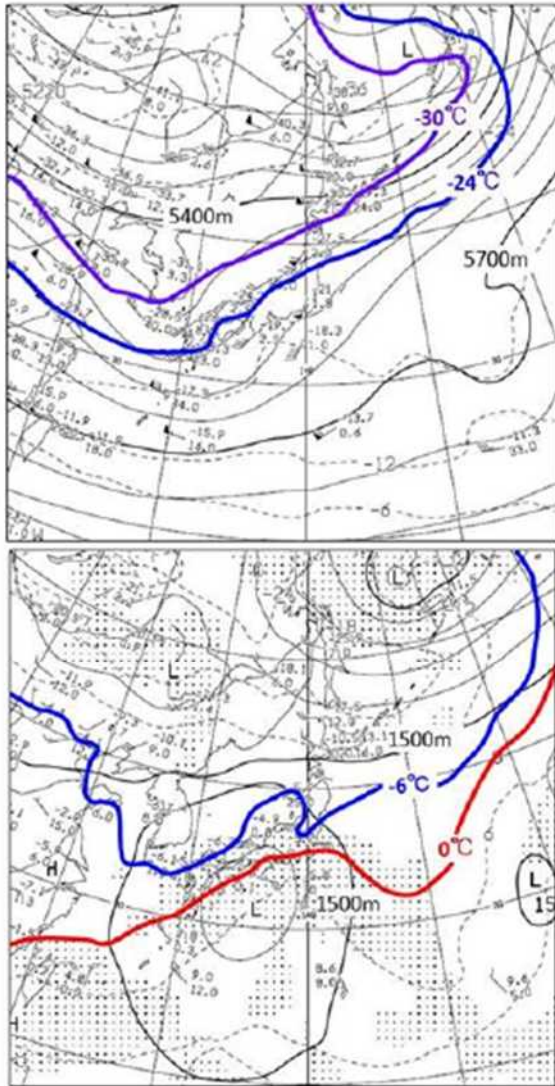
平成26年2月14日09時 高層天気図

上図: 上空5500m付近(500hPa)。

紫線: -30°C、青線: -24°C、黒実線: 高度。

下図: 上空1500m付近(850hPa)。

青線: -6°C、赤線: 0°C、黒破線: 気温、黒実線: 高度、
ハッチ: 気温と露点との差が3°C以下の領域。



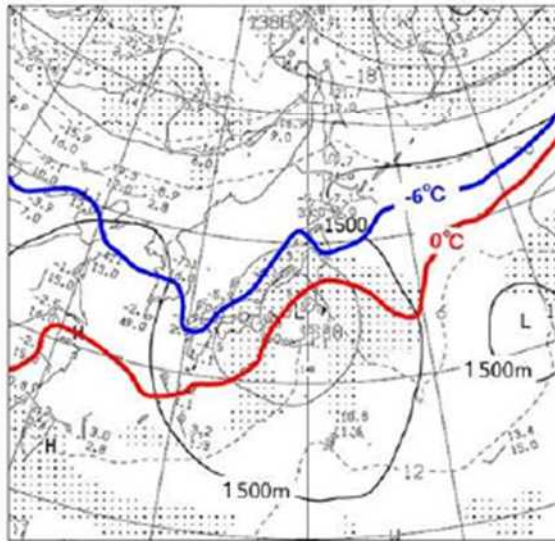
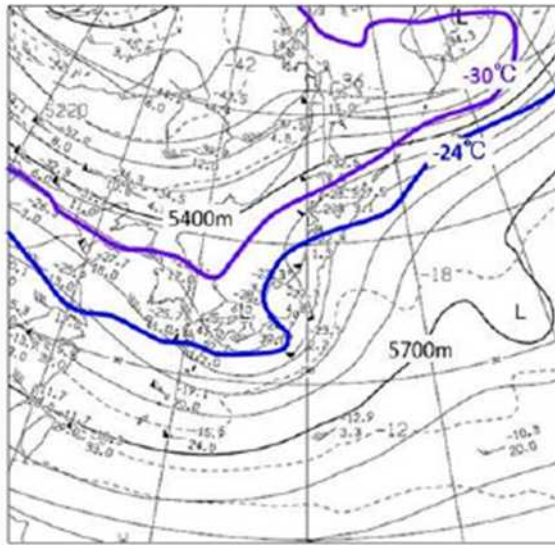
平成26年2月14日21時 高層天気図

上図: 上空5500m付近(500hPa)。

紫線: -30°C、青線: -24°C、黒実線: 高度。

下図: 上空1500m付近(850hPa)。

青線: -6°C、赤線: 0°C、黒破線: 気温、黒実線: 高度、
ハッチ: 気温と露点との差が3°C以下の領域。



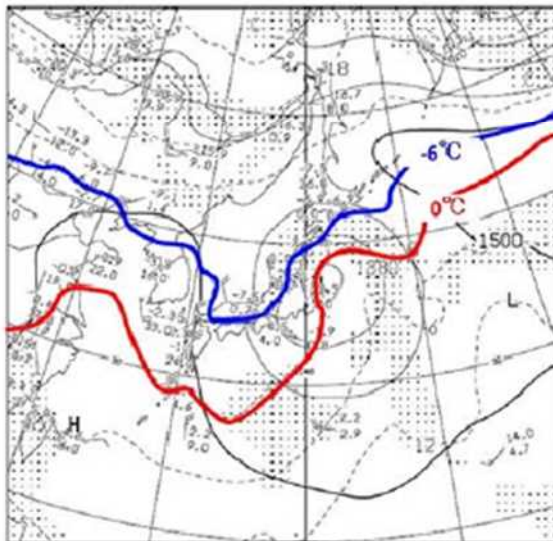
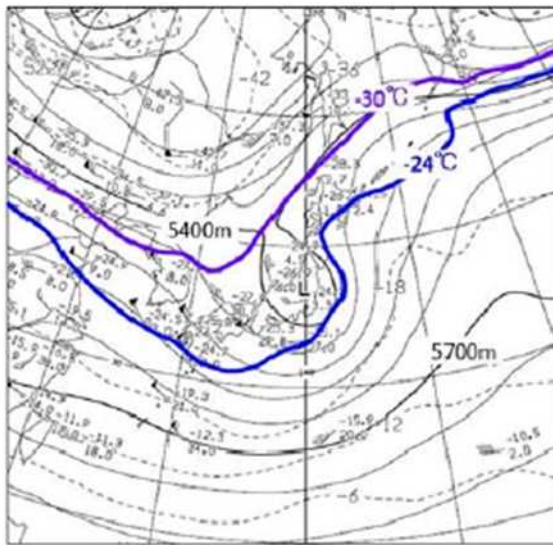
平成26年2月15日09時 高層天気図

上図: 上空5500m付近 (500hPa)。

紫線: -30°C 、青線: -24°C 、黒実線: 高度。

下図: 上空1500m付近 (850hPa)。

青線: -6°C 、赤線: 0°C 、黒破線: 気温、黒実線: 高度、
ハッチ: 気温と露点との差が 3°C 以下の領域。



平成26年2月15日21時 高層天気図

上図: 上空5500m付近 (500hPa)。

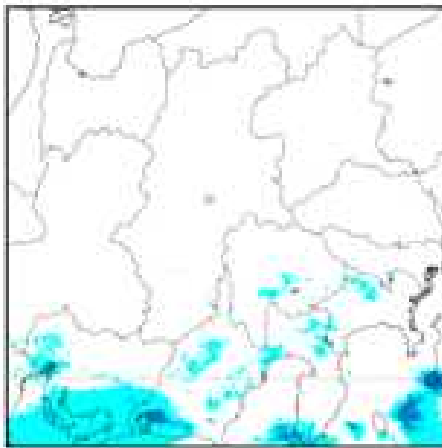
紫線: -30°C 、青線: -24°C 、黒実線: 高度。

下図: 上空1500m付近 (850hPa)。

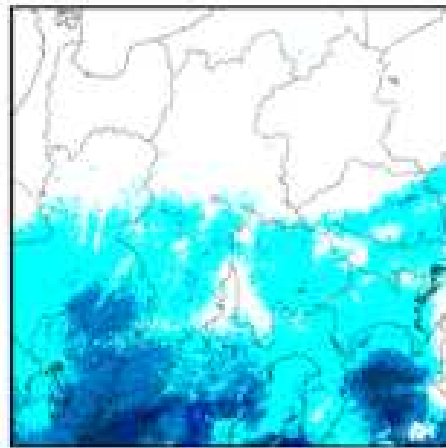
青線: -6°C 、赤線: 0°C 、黒破線: 気温、黒実線: 高度、

ハッチ: 気温と露点との差が 3°C 以下の領域。

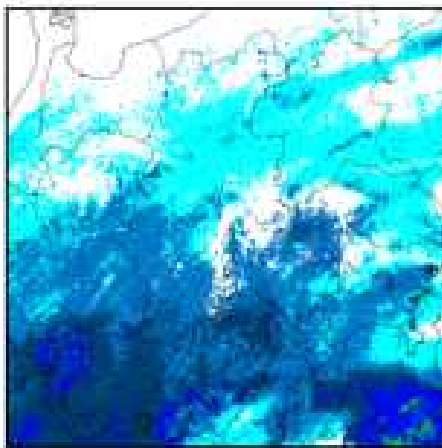
(3) レーダーエコー合成図



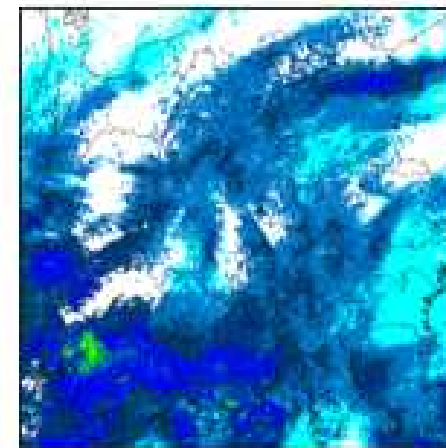
2月14日 03時



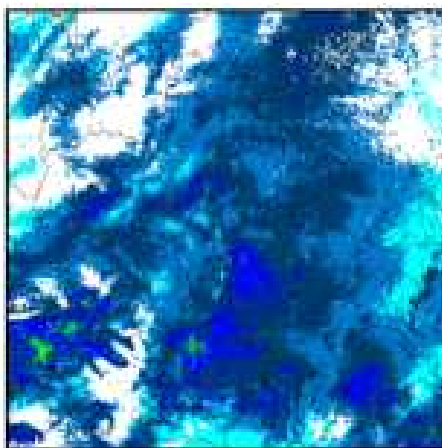
2月14日 06時



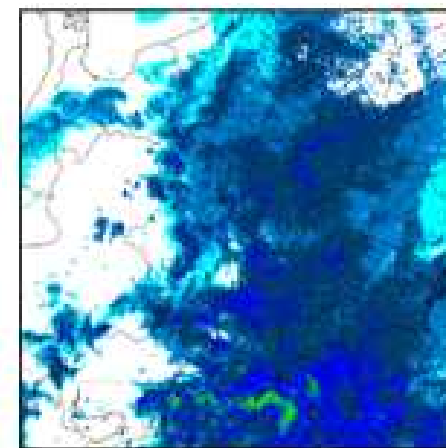
2月14日 09時



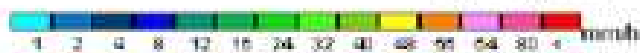
2月14日 12時

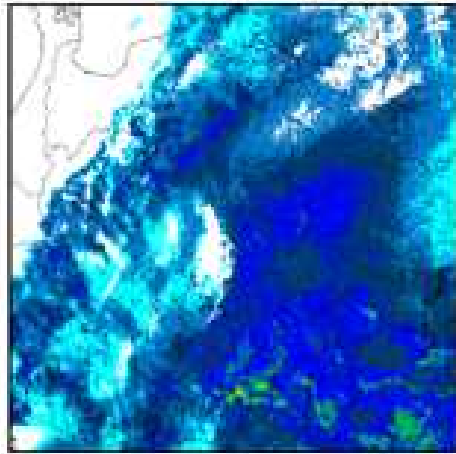


2月14日 15時

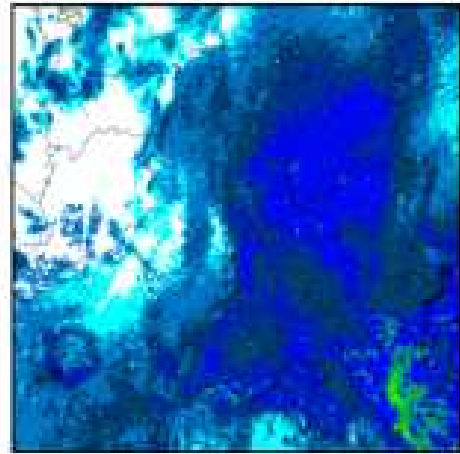


2月14日 18時

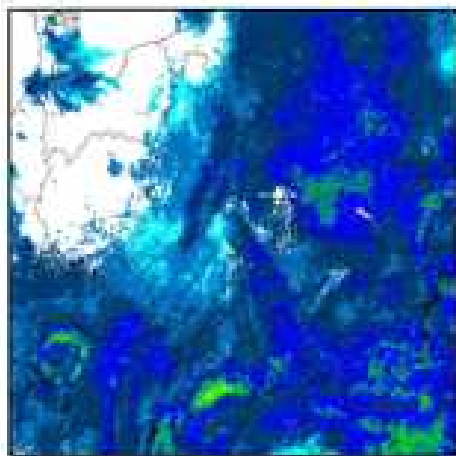




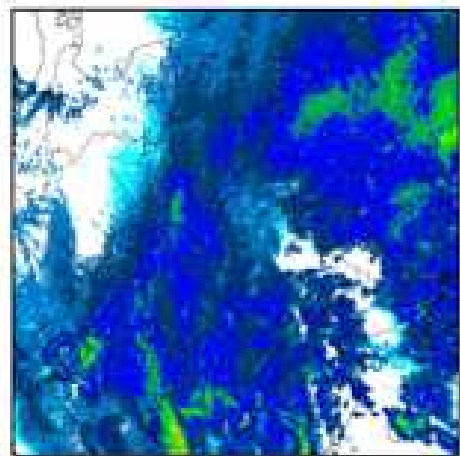
2月14日21時



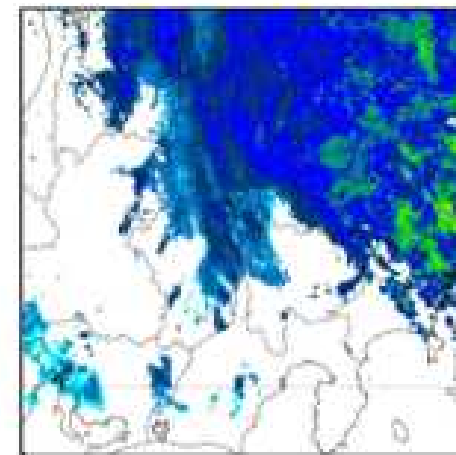
2月14日24時



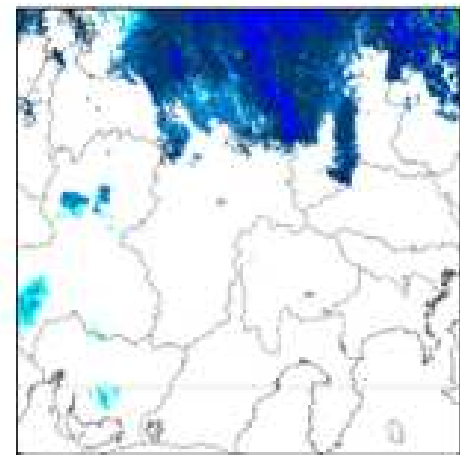
2月15日03時



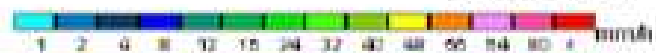
2月15日06時

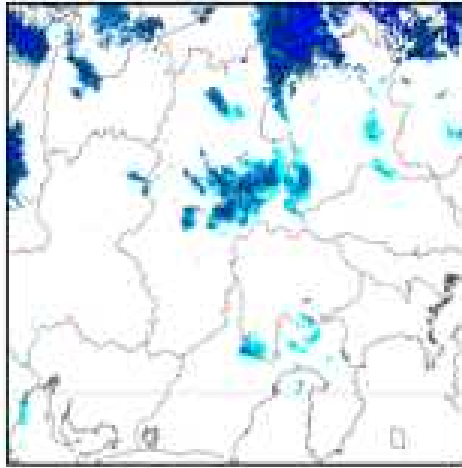


2月15日09時

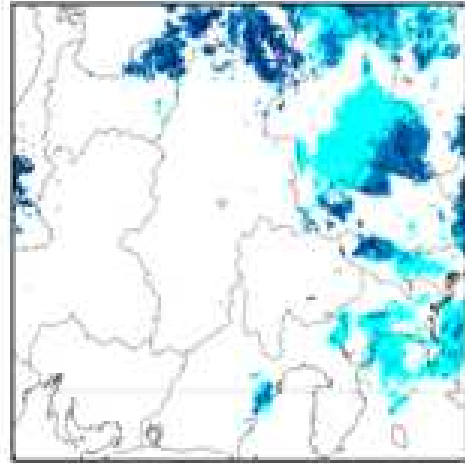


2月15日12時





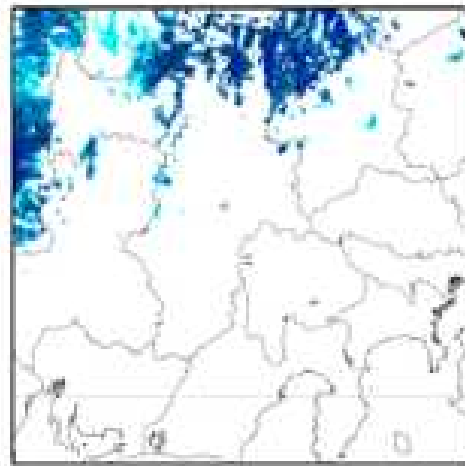
2月15日 15時



2月15日 18時



2月15日 21時

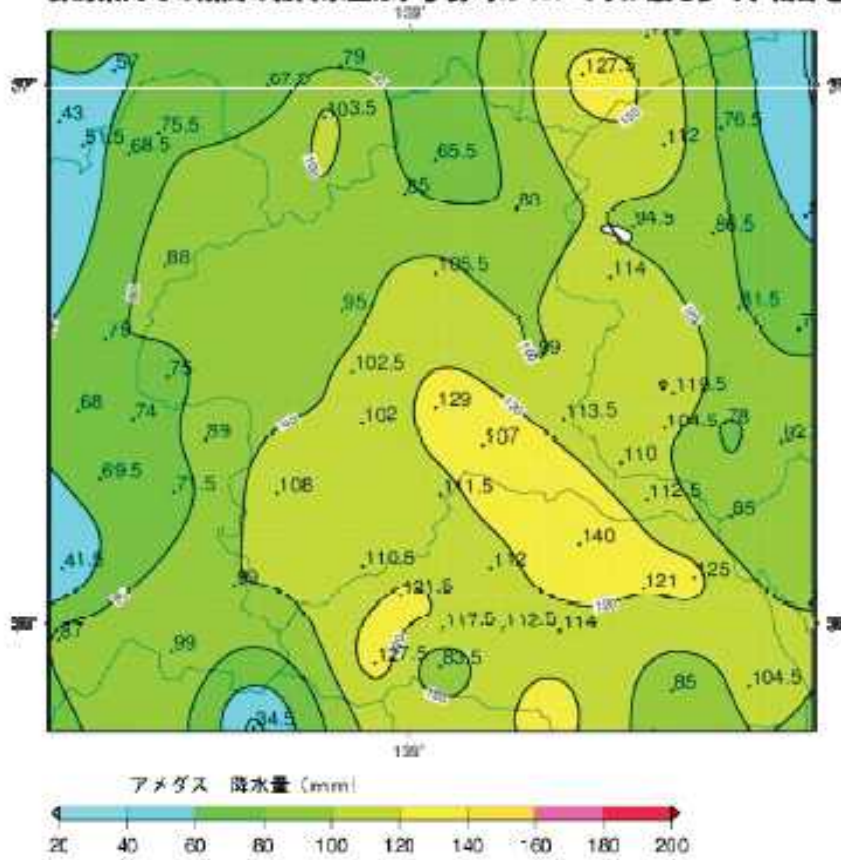


2月15日 24時



(4) 期間の総降水量分布図 (2月14日01時~2月15日24時)

群馬県内での期間の総降水量は、伊勢崎の137ミリが最も多く、南部を中心に100ミリを超えた。



(5) 気象観測施設配置図

