

(6) 主要疾患別、性別にみた患者数

疾病大分類別の患者数についてみると、「XI 消化器系の疾患」が最も多く21,786人(構成割合16.9%)、続いて「IX 循環器系の疾患」18,130人(同14.1%)、「X 呼吸器系の疾患」13,539人(同10.5%)という順になっています。疾病別の構成割合では、「II 新生物」、「IV 内分泌、栄養及び代謝疾患」、「V 精神及び行動の障害」、「XVII 先天奇形、変形及び染色体異常」等で割合の増加が見受けられます。

第11表 疾病大分類別、性別にみた患者数

疾病大分類	患者数				構成割合			男女比	
	総数	男	女	不詳	総数	男	女	男	女
総数	128,536	56,195	72,249	92	100.0%	100.0%	100.0%	43.7%	56.2%
前回値	137,528	60,349	77,179	-	100.0%	100.0%	100.0%	43.9%	56.1%
I 感染症及び寄生虫症	2,756	1,274	1,482	-	2.1%	2.3%	2.1%	46.2%	53.8%
前回値	3,756	1,673	2,083	-	2.7%	2.8%	2.7%	44.5%	55.5%
II 新生物	5,830	3,001	2,829	-	4.5%	5.3%	3.9%	51.5%	48.5%
前回値	5,942	3,167	2,775	-	4.3%	5.2%	3.6%	53.3%	46.7%
III 血液及び造血系の疾患並びに免疫機構の障害	554	155	399	-	0.4%	0.3%	0.6%	28.0%	72.0%
前回値	646	170	476	-	0.5%	0.3%	0.6%	26.3%	73.7%
IV 内分泌、栄養及び代謝疾患	6,666	2,758	3,908	-	5.2%	4.9%	5.4%	41.4%	58.6%
前回値	6,302	2,644	3,658	-	4.6%	4.4%	4.7%	42.0%	58.0%
V 精神及び行動の障害	8,500	3,984	4,516	-	6.6%	7.1%	6.3%	46.9%	53.1%
前回値	8,983	4,262	4,721	-	6.5%	7.1%	6.1%	47.4%	52.6%
VI 神経系の疾患	3,635	1,496	2,139	-	2.8%	2.7%	3.0%	41.2%	58.8%
前回値	3,213	1,385	1,828	-	2.3%	2.3%	2.4%	43.1%	56.9%
VII 眼及び付属器の疾患	4,308	1,578	2,730	-	3.4%	2.8%	3.8%	36.6%	63.4%
前回値	5,171	1,843	3,328	-	3.8%	3.1%	4.3%	35.6%	64.4%
VIII 耳及び乳様突起の疾患	1,598	707	891	-	1.2%	1.3%	1.2%	44.2%	55.8%
前回値	1,560	665	895	-	1.1%	1.1%	1.2%	42.6%	57.4%
IX 循環器系の疾患	18,130	8,146	9,984	-	14.1%	14.5%	13.8%	44.9%	55.1%
前回値	20,546	8,867	11,679	-	14.9%	14.7%	15.1%	43.2%	56.8%
X 呼吸器系の疾患	13,539	6,525	7,014	-	10.5%	11.6%	9.7%	48.2%	51.8%
前回値	17,340	8,535	8,805	-	12.6%	14.1%	11.4%	49.2%	50.8%
XI 消化器系の疾患	21,786	9,559	12,227	76	16.9%	17.0%	16.9%	43.9%	56.1%
前回値	26,966	12,038	14,928	-	19.6%	19.9%	19.3%	44.6%	55.4%
XII 皮膚及び皮下組織の疾患	4,095	1,857	2,238	-	3.2%	3.3%	3.1%	45.3%	54.7%
前回値	4,982	2,266	2,716	-	3.6%	3.8%	3.5%	45.5%	54.5%
XIII 筋骨格系及び結合組織の疾患	11,602	4,327	7,275	-	9.0%	7.7%	10.1%	37.3%	62.7%
前回値	12,730	4,664	8,066	-	9.3%	7.7%	10.5%	36.6%	63.4%
XIV 腎尿路生殖器系の疾患	5,042	2,408	2,634	-	3.9%	4.3%	3.6%	47.8%	52.2%
前回値	5,816	2,697	3,119	-	4.2%	4.5%	4.0%	46.4%	53.6%
XV 妊娠、分娩及び産じょく	356	・	356	-	0.3%	・	0.5%	・	100.0%
前回値	570	・	570	-	0.4%	・	0.7%	・	100.0%
XVI 周産期に発生した病態	153	77	76	-	0.1%	0.1%	0.1%	50.3%	49.7%
前回値	159	50	109	-	0.1%	0.1%	0.1%	31.4%	68.6%
XVII 先天奇形、変形及び染色体異常	224	112	112	-	0.2%	0.2%	0.2%	50.0%	50.0%
前回値	133	60	73	-	0.1%	0.1%	0.1%	45.1%	54.9%
XVIII 症状、徴候及び異常臨床所見・異常検査所見で他に分類されないもの	1,173	472	701	-	0.9%	0.8%	1.0%	40.2%	59.8%
前回値	1,283	492	791	-	0.9%	0.8%	1.0%	38.3%	61.7%
XIX 損傷、中毒及びその他の外因の影響	7,256	3,403	3,853	-	5.6%	6.1%	5.3%	46.9%	53.1%
前回値	7,552	3,507	4,045	-	5.5%	5.8%	5.2%	46.4%	53.6%
XXI 健康状態に影響を及ぼす要因及び保健サービスの利用	11,046	4,281	6,765	14	8.6%	7.6%	9.4%	38.8%	61.2%
前回値	3,878	1,364	2,514	-	2.8%	2.3%	3.3%	35.2%	64.8%
不詳	195	75	120	2	0.2%	0.1%	0.2%	38.5%	61.5%
前回値	-	-	-	-	-	-	-	-	-

【参考帳票】病院・一般診療所：第4表、歯科診療所：外表

注1：歯科診療所分も含む

注2：標章記号 統計項目のあり得ない場合「・」

## (7) 主要疾患別、入院・外来別にみた患者数

入院・外来別の患者数についてみると、入院では「V 精神及び行動の障害」が4,574人(構成割合21.6%)と最も多く、続いて「IX 循環器系の疾患」3,965人(同14.1%)、「II 新生物」2,344人(同11.1%)という順になっています。

外来では、「XI 消化器系の疾患」が20,764人(構成割合19.3%)と最も多く、続いて「IX 循環器系の疾患」14,165人(同13.2%)、「X 呼吸器系の疾患」11,868人(同11.1%)という順になっています。

第12表 疾病大分類別、入院・外来別にみた患者数

疾病大分類	患者数			構成割合			入院・外来比	
	総数	入院	外来	総数	入院	外来	入院	外来
総数	128,536	21,195	107,341	100.0%	100.0%	100.0%	16.5%	83.5%
前回値	137,528	21,736	115,792	100.0%	100.0%	100.0%	15.8%	84.2%
I 感染症及び寄生虫症	2,756	319	2,437	2.1%	1.5%	2.3%	11.6%	88.4%
前回値	3,756	300	3,456	2.7%	1.4%	3.0%	8.0%	92.0%
II 新生物	5,830	2,344	3,486	4.5%	11.1%	3.2%	40.2%	59.8%
前回値	5,942	2,523	3,419	4.3%	11.6%	3.0%	42.5%	57.5%
III 血液及び造血器の疾患並びに免疫機構の障害	554	126	428	0.4%	0.6%	0.4%	22.7%	77.3%
前回値	646	126	520	0.5%	0.6%	0.4%	19.5%	80.5%
IV 内分泌、栄養及び代謝疾患	6,666	405	6,261	5.2%	1.9%	5.8%	6.1%	93.9%
前回値	6,302	481	5,821	4.6%	2.2%	5.0%	7.6%	92.4%
V 精神及び行動の障害	8,500	4,574	3,926	6.6%	21.6%	3.7%	53.8%	46.2%
前回値	8,983	4,972	4,011	6.5%	22.9%	3.5%	55.3%	44.7%
VI 神経系の疾患	3,635	1,493	2,142	2.8%	7.0%	2.0%	41.1%	58.9%
前回値	3,213	1,136	2,077	2.3%	5.2%	1.8%	35.4%	64.6%
VII 眼及び付属器の疾患	4,308	140	4,168	3.4%	0.7%	3.9%	3.2%	96.8%
前回値	5,171	75	5,096	3.8%	0.3%	4.4%	1.5%	98.5%
VIII 耳及び乳様突起の疾患	1,598	40	1,558	1.2%	0.2%	1.5%	2.5%	97.5%
前回値	1,560	51	1,509	1.1%	0.2%	1.3%	3.3%	96.7%
IX 循環器系の疾患	18,130	3,965	14,165	14.1%	18.7%	13.2%	21.9%	78.1%
前回値	20,546	4,774	15,772	14.9%	22.0%	13.6%	23.2%	76.8%
X 呼吸器系の疾患	13,539	1,671	11,868	10.5%	7.9%	11.1%	12.3%	87.7%
前回値	17,340	1,552	15,788	12.6%	7.1%	13.6%	9.0%	91.0%
XI 消化器系の疾患	21,848	1,084	20,764	17.0%	5.1%	19.3%	5.0%	95.0%
前回値	26,966	1,004	25,962	19.6%	4.6%	22.4%	3.7%	96.3%
XII 皮膚及び皮下組織の疾患	4,095	161	3,934	3.2%	0.8%	3.7%	3.9%	96.1%
前回値	4,982	157	4,825	3.6%	0.7%	4.2%	3.2%	96.8%
XIII 筋骨格系及び結合組織の疾患	11,602	1,074	10,528	9.0%	5.1%	9.8%	9.3%	90.7%
前回値	12,730	999	11,731	9.3%	4.6%	10.1%	7.8%	92.2%
XIV 腎尿路生殖器系の疾患	5,042	796	4,246	3.9%	3.8%	4.0%	15.8%	84.2%
前回値	5,816	799	5,017	4.2%	3.7%	4.3%	13.7%	86.3%
XV 妊娠、分娩及び産じょく	356	184	172	0.3%	0.9%	0.2%	51.7%	48.3%
前回値	570	290	280	0.4%	1.3%	0.2%	50.9%	49.1%
XVI 周産期に発生した病態	153	105	48	0.1%	0.5%	0.0%	68.6%	31.4%
前回値	159	99	60	0.1%	0.5%	0.1%	62.3%	37.7%
XVII 先天奇形、変形及び染色体異常	224	107	117	0.2%	0.5%	0.1%	47.8%	52.2%
前回値	133	66	67	0.1%	0.3%	0.1%	49.6%	50.4%
XVIII 症状、徴候及び異常臨床所見・異常検査所見で他に分類されないもの	1,173	263	910	0.9%	1.2%	0.8%	22.4%	77.6%
前回値	1,283	258	1,025	0.9%	1.2%	0.9%	20.1%	79.9%
XIX 損傷、中毒及びその他の外因の影響	7,574	2,051	5,523	5.9%	9.7%	5.1%	27.1%	72.9%
前回値	7,552	1,789	5,763	5.5%	8.2%	5.0%	23.7%	76.3%
XXI 健康状態に影響を及ぼす要因及び保健サービスの利用	10,798	258	10,540	8.4%	1.2%	9.8%	2.4%	97.6%
前回値	3,878	285	3,593	2.8%	1.3%	3.1%	7.3%	92.7%
不詳	155	35	120	0.1%	0.2%	0.1%	22.6%	77.4%
前回値	-	-	-	-	-	-	-	-

注：歯科診療所患者を含む

【参考帳票】病院・一般診療所：第1表、歯科診療所：第30表

## (8) 歯科診療所の患者数

歯科診療所の患者数は21,059人となっています。性別にみると、男性9,184人(男女割合43.6%)、女性11,783人(同56.0%)となっています。

年齢別の構成割合をみると、前回値に比べ、0～14歳、15～64歳の患者割合が減少しているのに対して、65歳以上の患者割合は男性で7.5ポイント、女性で6.2ポイント増加しています。

第13表 年齢階級別、性別患者数(歯科)

年齢階級	患者数				構成割合			男女割合	
	総数	男	女	不詳	総数	男	女	男	女
総数	21,059	9,184	11,783	92	100.0%	100.0%	100.0%	43.6%	56.0%
前回値	21,061	9,314	11,747	-	100.0%	100.0%	100.0%	44.2%	55.8%
0歳	5	4	1	0	0.0%	0.0%	0.0%	80.0%	20.0%
1～4歳	360	193	164	3	1.7%	2.1%	1.4%	53.6%	45.6%
(0～4歳)前回値	450	226	224	-	2.1%	2.4%	1.9%	50.2%	49.8%
5～9歳	1,136	565	566	5	5.4%	6.2%	4.8%	49.7%	49.8%
前回値	1,170	609	561	-	5.6%	6.5%	4.8%	52.1%	47.9%
10～14歳	634	317	314	3	3.0%	3.5%	2.7%	50.0%	49.5%
前回値	573	284	289	-	2.7%	3.0%	2.5%	49.6%	50.4%
15～19歳	404	181	221	2	1.9%	2.0%	1.9%	44.8%	54.7%
前回値	461	192	269	-	2.2%	2.1%	2.3%	41.6%	58.4%
20～24歳	458	199	259	0	2.2%	2.2%	2.2%	43.4%	56.6%
前回値	534	213	321	-	2.5%	2.3%	2.7%	39.9%	60.1%
25～29歳	665	272	392	1	3.2%	3.0%	3.3%	40.9%	58.9%
前回値	803	336	467	-	3.8%	3.6%	4.0%	41.8%	58.2%
30～34歳	853	331	518	4	4.1%	3.6%	4.4%	38.8%	60.7%
前回値	1,147	485	662	-	5.4%	5.2%	5.6%	42.3%	57.7%
35～39歳	1,106	453	651	2	5.3%	4.9%	5.5%	41.0%	58.9%
前回値	1,278	577	701	-	6.1%	6.2%	6.0%	45.1%	54.9%
40～44歳	1,205	487	714	4	5.7%	5.3%	6.1%	40.4%	59.3%
前回値	1,118	453	665	-	5.3%	4.9%	5.7%	40.5%	59.5%
45～49歳	1,101	427	673	1	5.2%	4.6%	5.7%	38.8%	61.1%
前回値	1,235	529	706	-	5.9%	5.7%	6.0%	42.8%	57.2%
50～54歳	1,306	531	774	1	6.2%	5.8%	6.6%	40.7%	59.3%
前回値	1,572	682	890	-	7.5%	7.3%	7.6%	43.4%	56.6%
55～59歳	1,607	648	952	7	7.6%	7.1%	8.1%	40.3%	59.2%
前回値	2,197	873	1,324	-	10.4%	9.4%	11.3%	39.7%	60.3%
60～64歳	2,384	1,066	1,310	8	11.3%	11.6%	11.1%	44.7%	54.9%
前回値	2,147	1,014	1,133	-	10.2%	10.9%	9.6%	47.2%	52.8%
65～69歳	2,344	1,082	1,259	3	11.1%	11.8%	10.7%	46.2%	53.7%
前回値	2,052	967	1,085	-	9.7%	10.4%	9.2%	47.1%	52.9%
70～74歳	2,108	954	1,148	6	10.0%	10.4%	9.7%	45.3%	54.5%
前回値	1,804	804	1,000	-	8.6%	8.6%	8.5%	44.6%	55.4%
75～79歳	1,685	763	919	3	8.0%	8.3%	7.8%	45.3%	54.5%
前回値	1,299	567	732	-	6.2%	6.1%	6.2%	43.6%	56.4%
80歳以上	1,522	643	876	3	7.2%	7.0%	7.4%	42.2%	57.6%
前回値	1,104	459	645	-	5.2%	4.9%	5.5%	41.6%	58.4%
年齢不詳	176	68	72	36	0.8%	0.7%	0.6%	38.6%	40.9%
前回値	117	44	73	-	0.6%	0.5%	0.6%	37.6%	62.4%
0～14歳(再掲)	2,130	1,075	1,044	11	10.1%	11.7%	8.9%	50.5%	49.0%
前回値	2,193	1,119	1,074	-	10.4%	12.0%	9.1%	51.0%	49.0%
15～64歳(再掲)	11,089	4,595	6,464	30	52.7%	50.0%	54.9%	41.4%	58.3%
前回値	12,492	5,354	7,138	-	59.3%	57.5%	60.8%	42.9%	57.1%
65歳以上(再掲)	7,659	3,442	4,202	15	36.4%	37.5%	35.7%	44.9%	54.9%
前回値	6,259	2,797	3,462	-	29.7%	30.0%	29.5%	44.7%	55.3%
75歳以上(再掲)	3,207	1,406	1,795	6	15.2%	15.3%	15.2%	43.8%	56.0%
前回値	2,403	1,026	1,377	-	11.4%	11.0%	11.7%	42.7%	57.3%

【参考帳票】歯科診療所：外表

(9) 診療間隔

外来患者のうち、再来患者の前回診療日から調査日までの平均診療間隔についてみると、総数では病院で8.5日、一般診療所で1.5日伸びています。

全体的に平均診療間隔は伸びていますが、「Ⅶ 眼及び付属器の疾患」については病院と一般診療所合わせて、18.4日短くなっています。

第14表 疾病大分類別、施設の種別別再来患者の平均診療間隔

疾病大分類	施設の種別			今回－前回		
	総数	病院	一般診療所	総数	病院	一般診療所
総数	20.1	20.3	20.0			
前回値	16.8	11.8	18.5	3.3	8.5	1.5
I 感染症及び寄生虫症	17.8	18.0	17.7			
前回値	12.8	9.0	14.0	5.0	9.0	3.7
II 新生物	19.8	19.4	21.0			
前回値	13.8	11.6	19.6	6.0	7.8	1.4
III 血液及び造血器の疾患並びに免疫機構の障害	19.1	22.1	17.5			
前回値	15.8	13.5	16.6	3.3	8.6	0.9
IV 内分泌、栄養及び代謝疾患	23.0	24.1	22.5			
前回値	22.4	17.6	23.6	0.6	6.5	▲ 1.1
V 精神及び行動の障害	19.4	17.3	21.1			
前回値	15.4	11.8	18.4	4.0	5.5	2.7
VI 神経系の疾患	21.0	22.1	20.3			
前回値	16.9	13.3	18.7	4.1	8.8	1.6
VII 眼及び付属器の疾患	26.2	25.0	26.4	▲ 18.4	10.7	▲ 21.5
前回値	44.6	14.3	47.9			
VIII 耳及び乳様突起の疾患	18.7	21.3	18.3			
前回値	10.3	10.5	10.3	8.4	10.8	8.0
IX 循環器系の疾患	22.5	23.6	22.2			
前回値	19.6	16.8	20.3	2.9	6.8	1.9
X 呼吸器系の疾患	21.2	22.2	21.1			
前回値	14.9	10.9	15.5	6.3	11.3	5.6
XI 消化器系の疾患	20.1	201.0	20.1			
前回値	17.1	12.1	19.5	3.0	188.9	0.6
XII 皮膚及び皮下組織の疾患	23.9	23.2	24.0			
前回値	21.9	11.5	24.2	2.0	11.7	▲ 0.2
XIII 筋骨格系及び結合組織の疾患	14.0	18.9	12.8			
前回値	10.0	10.5	9.8	4.0	8.4	3.0
XIV 腎尿路生殖器系の疾患	13.0	12.2	13.5			
前回値	10.4	6.8	12.3	2.6	5.4	1.2
XV 妊娠、分娩及び産じょく	15.4	14.9	15.7			
前回値	9.2	10.8	8.4	6.2	4.1	7.3
XVI 周産期に発生した病態	19.9	21.0	16.1			
前回値	10.8	12.3	7.6	9.1	8.7	8.5
XVII 先天奇形、変形及び染色体異常	22.6	23.3	20.1			
前回値	15.9	10.8	35.2	6.7	12.5	▲ 15.1
XVIII 症状、徴候及び異常臨床所見・異常検査所見で他に分類されないもの	21.7	23.0	20.8			
前回値	14.0	10.9	16.0	7.7	12.1	4.8
XIX 損傷、中毒及びその他の外因の影響	11.6	14.6	10.3			
前回値	6.0	6.2	6.0	5.6	8.4	4.3
XXI 健康状態に影響を及ぼす要因及び保健サービスの利用	26.4	24.7	26.8	▲ 0.7	12.3	▲ 6.1
前回値	27.1	12.4	32.9			
XXII 特殊目的コード	0.0	0.0	0.0	-	-	-
前回値	-	-	-			
不詳	23.6	19.3	24.3			
前回値	-	-	-			

注：歯科診療所分を除く

【参考帳票】病院・一般診療所：第10-1表～第10-3表

### 3 受療率(人口10万対)

人口10万対の受療率は、入院1,064、外来4,330、総数6,451となっています。前回値との比較では、入院が14ポイント減、外来が1,411ポイント減、総数では368ポイント減となっています。

#### (1) 年齢階級別、性別・受療の種類別受療率(人口10万対)

年齢階級別では、15～19歳が1,905と最も低く、80歳以上が14,755と最も高い受療率となっています。

性別の受療率では、男性が5,732、女性が7,137となっています。0～14歳では男性の受療率が高く、15歳～64歳では女性の受療率が高くなっています。

第15表 年齢階級別、性別・入院・外来別患者数(人口10万対)

年齢階級	総数	性別		入院・外来別	
		男	女	入院	外来
総数	6,451	5,732	7,137	1,064	4,330
前回値	6,819	6,081	7,534	1,078	5,741
0歳	10,541	10,862	10,214	1,282	9,225
1～4歳	7,965	8,093	7,818	230	7,191
(0～4歳)前回値	9,239	9,762	8,689	371	8,867
5～9歳	5,454	5,641	5,245	108	4,057
前回値	5,719	6,032	5,392	98	5,621
10～14歳	3,147	3,284	2,997	94	2,401
前回値	3,008	3,237	2,768	105	2,903
15～19歳	1,905	1,711	2,108	133	1,371
前回値	2,234	2,022	2,460	150	2,085
20～24歳	2,506	1,792	3,265	211	1,761
前回値	2,869	2,106	3,672	215	2,654
25～29歳	3,280	2,111	4,526	323	2,275
前回値	3,666	2,471	4,950	340	3,326
30～34歳	3,608	2,325	4,980	354	2,509
前回値	3,964	2,698	5,306	372	3,592
35～39歳	3,509	2,533	4,538	331	2,406
前回値	3,849	3,047	4,696	325	3,524
40～44歳	3,675	2,954	4,428	372	2,469
前回値	4,051	3,407	4,719	399	3,652
45～49歳	4,050	3,519	4,594	496	2,665
前回値	4,318	3,811	4,845	508	3,810
50～54歳	4,903	4,281	5,541	676	3,117
前回値	5,305	4,809	5,816	739	4,566
55～59歳	5,765	5,233	6,293	898	3,623
前回値	6,367	5,819	6,914	969	5,398
60～64歳	7,329	6,953	7,688	1,138	4,747
前回値	8,324	8,034	8,611	1,278	7,046
65～69歳	9,405	9,177	9,619	1,436	6,217
前回値	10,023	9,768	10,264	1,581	8,441
70～74歳	11,567	11,347	11,757	1,937	7,795
前回値	13,283	13,055	13,481	2,178	11,105
75～79歳	13,850	13,969	13,749	2,754	9,321
前回値	15,061	14,810	15,257	3,062	11,999
80歳以上	14,755	15,347	14,434	4,912	8,826
前回値	16,450	16,832	16,258	5,627	10,823
年齢不詳	6,290	4,331	8,358	579	4,069
前回値	-	-	-	-	-
0～14歳(再掲)	5,516	5,683	5,333	198	4,517
15～64歳(再掲)	4,261	3,537	5,008	532	2,822
65歳以上(再掲)	12,387	12,175	12,545	2,861	7,973
(65歳以上)前回値	13,630	13,214	13,943	3,154	11,252
75歳以上(再掲)	14,404	14,731	14,193	4,074	9,018

【参考帳票】病院・一般診療所：第4表、第7表、歯科診療所：(概要)第14表、外表

注1：歯科診療所分を含む

注2：0歳～4歳の区分(前回)を、今回は0歳と1歳～4歳の区分に分けている。

## (2) 主要疾病別受療率(人口10万対)

疾病大分類別の受療率では、「XI 消化器系の疾患」が最も高く、続いて、「IX 循環器系の疾患」、「X 呼吸器系の疾患」となっています。

また、受療の種類別にみると、入院では、「V 精神及び行動の障害」が最も高く、続いて、「IX 循環器系の疾患」、「II 新生物」となっています。

外来では、「XI 消化器系の疾患」が最も高く、続いて、「IX 循環器系の疾患」、「X 呼吸器系の疾患」となっています。

第16表 疾病大分類別、性別・入院・外来別患者数(人口10万対)

年齢階級	総数	性別		入院・外来別	
		男	女	入院	外来
総数	6,451	5,732	7,137	1,064	5,387
前回値	6,819	6,081	7,534	1,078	5,741
I 感染症及び寄生虫症	138	130	146	16	122
前回値	186	169	203	15	171
II 新生物	293	306	279	118	175
前回値	295	319	271	125	170
III 血液及び造血器の疾患並びに免疫機構の障害	28	16	39	6	21
前回値	32	17	46	6	26
IV 内分泌、栄養及び代謝疾患	335	281	386	20	314
前回値	312	266	357	24	289
V 精神及び行動の障害	427	406	446	230	197
前回値	445	429	461	247	199
VI 神経系の疾患	182	153	211	75	108
前回値	159	140	178	56	103
VII 眼及び付属器の疾患	216	161	270	7	209
前回値	256	186	325	4	253
VIII 耳及び乳様突起の疾患	80	72	88	2	78
前回値	77	67	87	3	75
IX 循環器系の疾患	910	831	986	199	711
前回値	1,019	893	1,140	237	782
X 呼吸器系の疾患	679	666	693	84	596
前回値	860	860	860	77	783
XI 消化器系の疾患	1,093	975	1,208	54	1,042
前回値	1,337	1,213	1,457	50	1,287
XII 皮膚及び皮下組織の疾患	206	189	221	8	197
前回値	247	228	265	8	239
XIII 筋骨格系及び結合組織の疾患	582	441	719	54	528
前回値	631	470	787	50	582
XIV 腎尿路生殖器系の疾患	253	246	260	40	213
前回値	288	272	304	40	249
XV 妊娠、分娩及び産じょく	18	・	35	9	9
前回値	28	・	56	14	14
XVI 周産期に発生した病態	8	8	8	5	2
前回値	8	5	11	5	3
XVII 先天奇形、変形及び染色体異常	11	11	11	5	6
前回値	7	6	7	3	3
XVIII 症状、徴候及び異常臨床所見・異常検査所見で他に分類されないもの	59	48	69	13	46
前回値	64	50	77	13	51
XIX 損傷、中毒及びその他の外因の影響	364	347	381	103	277
前回値	374	353	395	89	286
XXI 健康状態に影響を及ぼす要因及び保健サービスの利用	554	437	668	13	529
前回値	192	137	245	14	178
不詳	10	8	12	2	6
前回値	-	-	-	-	-

【参考帳票】病院・一般診療所：第4表、第7表、歯科診療所：(概要)第14表、外表

注1：歯科診療所分を含む

注2：0歳～4歳の区分(前回)を、今回は0歳と1歳～4歳の区分に分けている。

### (3) 患者住所地(保健医療圏)別受療率(人口10万対)

患者の住所地(保健医療圏)別では、桐生保健医療圏が7,119と最も高く、太田・館林保健医療圏が5,360で最も低くなっています。

性別、患者住所地別では、桐生保健医療圏の女性が6,631と最も高く、沼田保健医療圏の男性が3,105で最も低くなっています。

入院・外来別、患者住所地別でみると、入院は吾妻保健医療圏が1,553と最も高く、伊勢崎保健医療圏が851で最も低く、その差は約2倍となっています。

外来は、桐生保健医療圏が5,952で最も高く、吾妻保健医療圏が3,958で最も低くなっています。

第17表 患者住所地(保健医療圏)別、性別、入院外来別受療率(人口10万対)

患者住所地 (保健医療圏)	総 数	性別		入院・外来別	
		男	女	入 院	外 来
総 数	6,181	4,796	5,973	976	5,205
前回値	6,819	6,081	7,534	1,078	5,741
前橋	6,341	4,690	5,831	918	5,423
前回値	6,547	5,886	7,179	964	5,584
高崎・安中	6,300	4,683	5,762	976	5,324
前回値	7,182	6,500	7,837	1,073	6,108
渋川	6,391	4,848	5,960	1,112	5,278
前回値	6,765	6,102	7,402	1,120	5,646
藤岡	6,313	5,163	5,931	1,130	5,183
前回値	6,324	5,806	6,817	996	5,328
富岡	6,454	4,958	5,936	1,316	5,137
前回値	6,820	6,092	7,509	1,295	5,525
吾妻	5,511	4,327	4,987	1,553	3,958
前回値	6,146	5,299	6,954	1,454	4,692
沼田	6,904	3,105	6,601	1,381	5,523
前回値	6,991	6,426	7,514	1,276	5,715
伊勢崎	6,124	4,467	5,704	851	5,274
前回値	6,175	5,413	6,926	798	5,377
桐生	7,119	5,091	6,631	1,167	5,952
前回値	7,508	6,555	8,402	1,212	6,296
太田・館林	5,360	3,814	4,940	714	4,646
前回値	5,651	4,902	6,411	748	4,903

【参考帳票】第15-2表、第15-3表、(概要)第7表

注1: 歯科診療所分を除く

注2: 総数、入院及び外来は、性別不詳も含む

#### (4) 患者住所地(市町村)別受療率(人口10万対)

患者の住所地(市町村)別をみると、患者総数では、南牧村が9,095と最も高く、孺恋村が3,542で最も低くなっています。

入院受療率では、南牧村が2,675と最も高く、大泉町が560で最も低くなっています。

外来受療率では、南牧村が6,420と最も高く、孺恋村が2,544で最も低くなっています。

第18表 患者住所地(市町村)別、入院外来別受療率(人口10万対)

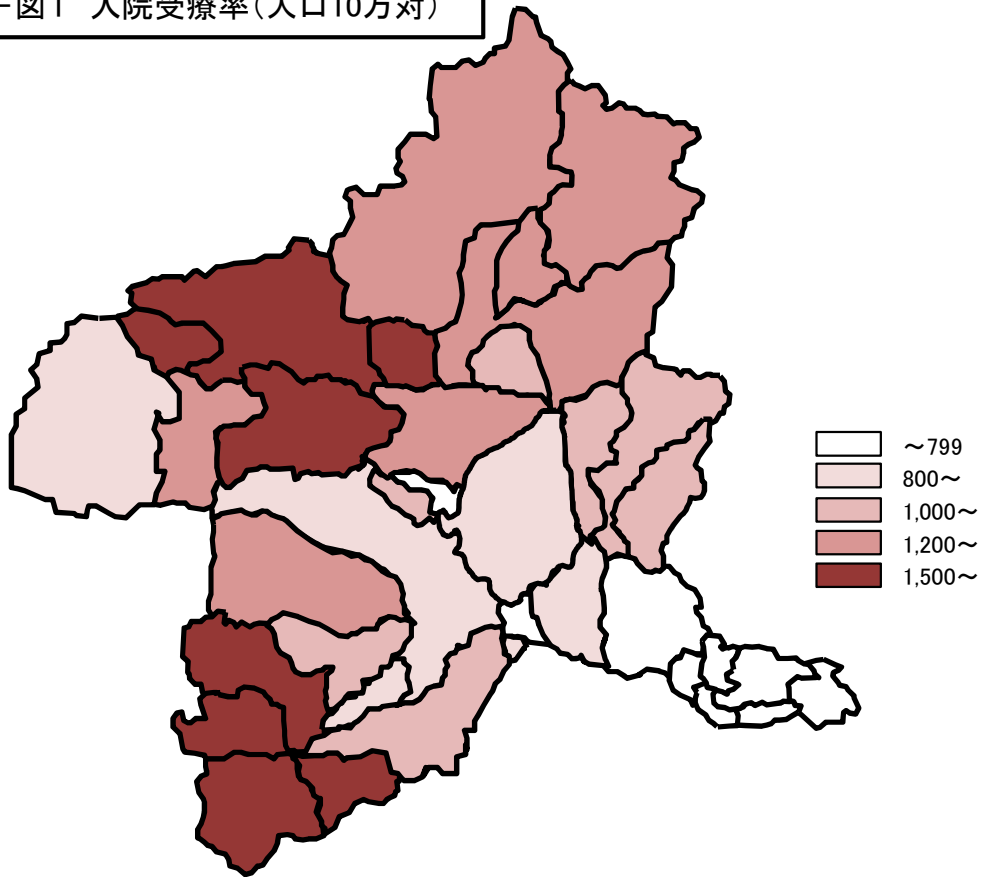
患者住所地 (保健医療圏)	平成24年			平成19年		
	総数	入院	外来	総数	入院	外来
総数	6,181	976	5,205	—	—	—
前橋保健医療圏	6,341	918	5,423	6,547	964	5,584
前橋市	6,341	918	5,423	6,547	964	5,584
高崎・安中保健医療圏	6,300	976	5,324	7,182	1,073	6,108
高崎市	6,282	936	5,346	7,168	1,040	6,128
安中市	6,414	1,224	5,190	7,254	1,253	6,001
渋川保健医療圏	6,391	1,112	5,278	6,765	1,120	5,646
渋川市	6,609	1,206	5,404	7,074	1,199	5,875
榛東村	6,054	1,117	4,936	6,297	1,024	5,273
吉岡町	5,749	733	5,016	5,706	831	4,875
藤岡保健医療圏	6,313	1,131	5,182	6,324	996	5,328
藤岡市	6,295	1,079	5,216	6,457	967	5,491
上野村	5,869	2,483	3,386	5,333	1,895	3,439
神流町	7,143	1,911	5,232	6,708	1,989	4,719
富岡保健医療圏	6,454	1,316	5,137	6,820	1,295	5,525
富岡市	6,418	1,165	5,253	6,742	1,138	5,604
下仁田町	7,648	2,549	5,098	7,212	1,912	5,301
南牧村	9,095	2,675	6,420	8,318	2,361	5,957
甘楽町	5,395	889	4,506	6,552	1,255	5,297
吾妻保健医療圏	5,511	1,553	3,958	6,146	1,454	4,692
中之条町	6,099	1,721	4,377	6,850	1,535	5,315
長野原町	4,222	1,357	2,866	4,688	1,432	3,257
孺恋村	3,542	998	2,544	4,593	907	3,686
草津町	5,424	1,671	3,753	6,130	1,414	4,717
高山村	6,191	1,803	4,389	5,570	1,521	4,049
東吾妻町	6,505	1,686	4,819	7,120	1,724	5,396
沼田保健医療圏	6,904	1,381	5,523	6,991	1,276	5,715
沼田市	7,119	1,390	5,729	7,282	1,217	6,065
片品村	5,638	1,447	4,191	6,466	1,106	5,360
川場村	6,092	1,477	4,615	7,181	1,771	5,410
昭和村	6,626	1,082	5,544	6,539	1,197	5,342
みなかみ町	6,920	1,436	5,484	6,555	1,391	5,164
伊勢崎保健医療圏	6,124	851	5,274	6,175	798	5,377
伊勢崎市	6,179	891	5,288	6,292	831	5,462
玉村町	5,820	629	5,192	5,545	624	4,921
桐生保健医療圏	7,119	1,167	5,952	7,508	1,212	6,296
桐生市	7,454	1,188	6,265	7,920	1,216	6,705
みどり市	6,344	1,118	5,226	6,515	1,203	5,312
太田・館林保健医療圏	5,360	714	4,646	5,651	748	4,903
太田市	5,454	768	4,686	5,698	813	4,885
館林市	5,778	644	5,134	6,158	708	5,450
板倉町	4,942	741	4,201	5,676	647	5,029
明和町	4,827	683	4,143	5,424	619	4,804
千代田町	5,256	789	4,467	5,894	808	5,087
大泉町	4,489	560	3,930	4,913	575	4,338
邑楽町	5,198	676	4,522	4,894	700	4,194

【参考帳票】病院・一般診療所：第11表、歯科診療所第27表

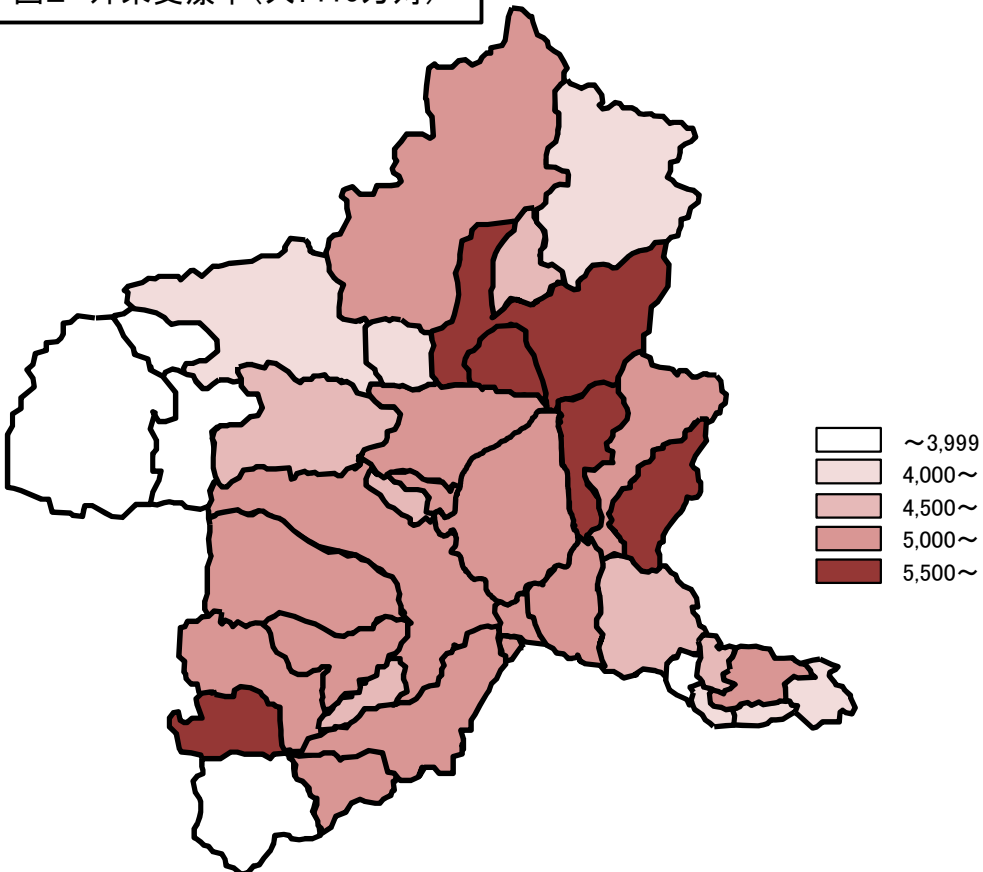
注1：歯科診療所分を含む



第18表-図1 入院受療率(人口10万対)



第18表-図2 外来受療率(人口10万対)



## 4 受療動向

### 【用語説明】

自足率…圏域内に居住する患者のうち、同圏域内の医療機関にかかった割合。

( 自足率 = 100 - 流出率 )

流出率…圏域内に居住する患者のうち、他圏域の医療機関にかかった割合。

流入率…圏域内の医療機関にかかった患者のうち、他圏域に居住する患者の割合。

### (1) 二次保健医療圏別受療動向

#### ① 自足率

	前橋	高崎・安中	渋川	藤岡	富岡	吾妻	沼田	伊勢崎	桐生	太田・館林
総数	86.7%	83.6%	71.4%	76.1%	86.1%	72.3%	87.2%	83.3%	85.8%	91.3%
入院	73.6%	69.8%	58.4%	56.9%	80.0%	67.4%	66.2%	74.2%	77.9%	80.2%
外来	89.5%	86.8%	74.8%	81.0%	88.0%	74.7%	93.5%	85.1%	87.8%	93.4%

患者総数では、太田・館林保健医療圏が91.3%で最も高くなっています。

入院では、太田・館林保健医療圏が80.2%で最も高くなっています。

外来では、沼田保健医療圏が93.5%で最も高くなっています。

#### ② 流出率

	前橋	高崎・安中	渋川	藤岡	富岡	吾妻	沼田	伊勢崎	桐生	太田・館林
総数	13.3%	16.4%	28.6%	23.9%	13.9%	27.7%	12.8%	16.7%	14.2%	8.7%
入院	26.4%	30.2%	41.6%	43.1%	20.0%	32.6%	33.8%	25.8%	22.1%	19.8%
外来	10.5%	13.2%	25.2%	19.0%	12.0%	25.3%	6.5%	14.9%	12.2%	6.6%

患者総数では、渋川保健医療圏が28.6%で最も高くなっています。

入院では、藤岡保健医療圏が43.1%で最も高くなっています。

外来では、吾妻保健医療圏が25.3%で最も高くなっています。

第19-1表 流出率(総数)、第19-2表 流出率(入院)、第19-3表 流出率(外来)…25ページ参照

#### ③ 流入率

	前橋	高崎・安中	渋川	藤岡	富岡	吾妻	沼田	伊勢崎	桐生	太田・館林
総数	27.1%	17.0%	30.6%	33.0%	21.2%	15.4%	6.7%	20.1%	11.3%	12.6%
入院	42.1%	27.7%	60.5%	44.3%	30.0%	32.0%	17.1%	37.4%	19.5%	25.3%
外来	23.6%	14.6%	18.2%	30.4%	18.2%	5.0%	4.1%	16.1%	9.3%	10.0%

患者総数では、藤岡保健医療圏が33.0%で最も高くなっています。

入院では、藤岡保健医療圏が44.3%で最も高くなっています。

外来では、藤岡保健医療圏が30.4%で最も高くなっています。

第20-1表 流入率(総数)、第20-2表 流入率(入院)、第20-3表 流入率(外来)…26ページ参照

### (2) 市町村別受療動向

第21表 市町村別流出率(入院)、第22表 市町村別流入率(入院)…28～29ページ参照

第23表 市町村別流出率(外来)、第24表 市町村別流入率(外来)…31～32ページ参照

### (3) 疾病分類別受療動向

第25表(感染症及び寄生虫症)～第64表(健康状態に影響を及ぼす要因及び保健サービスの利用)…34～53ページ参照

第19-1表 患者流出率(総数)

受療地 住所地	流出率	総数	前橋	高崎・安中	渋川	藤岡	富岡	吾妻	沼田	伊勢崎	桐生	太田・館林
前橋	13.3%	100.0%	86.7%	5.8%	2.7%	0.1%	0.1%	0.2%	0.1%	3.2%	0.9%	0.2%
高崎・安中	16.4%	100.0%	7.3%	83.6%	2.0%	2.2%	3.3%	0.2%	0.1%	1.2%	0.1%	0.1%
渋川	28.6%	100.0%	18.4%	6.9%	71.4%	0.0%	0.1%	1.3%	1.0%	0.5%	0.1%	0.2%
藤岡	23.9%	100.0%	3.5%	14.2%	1.4%	76.1%	2.2%	0.1%	0.0%	2.1%	0.1%	0.3%
富岡	13.9%	100.0%	2.6%	8.9%	0.6%	0.9%	86.1%	0.1%	0.1%	0.7%	0.1%	0.0%
吾妻	27.7%	100.0%	7.0%	3.8%	12.0%	0.0%	0.0%	72.3%	4.2%	0.5%	0.2%	0.0%
沼田	12.8%	100.0%	3.8%	1.7%	5.4%	0.1%	0.0%	1.4%	87.2%	0.2%	0.1%	0.1%
伊勢崎	16.7%	100.0%	7.5%	4.1%	0.8%	0.5%	0.1%	0.1%	0.0%	83.3%	1.4%	2.2%
桐生	14.2%	100.0%	5.3%	0.7%	0.3%	0.0%	0.0%	0.0%	0.0%	4.2%	85.8%	3.6%
太田・館林	8.7%	100.0%	1.7%	0.3%	0.3%	0.0%	0.0%	0.0%	0.0%	3.9%	2.5%	91.3%

【参考帳票】病院・一般診療所：第19-1表

注：歯科診療所分を除く

第19-2表 患者流出率(入院)

受療地 住所地	流出率	総数	前橋	高崎・安中	渋川	藤岡	富岡	吾妻	沼田	伊勢崎	桐生	太田・館林
前橋	26.4%	100.0%	73.6%	10.3%	7.5%	0.1%	0.3%	1.0%	0.3%	5.2%	1.5%	0.3%
高崎・安中	30.2%	100.0%	10.8%	69.8%	6.8%	3.1%	5.7%	0.7%	0.1%	2.7%	0.2%	0.2%
渋川	41.6%	100.0%	22.9%	9.5%	58.4%	0.0%	0.2%	4.6%	2.5%	1.4%	0.3%	0.3%
藤岡	43.1%	100.0%	7.9%	21.7%	4.3%	56.9%	5.8%	0.3%	0.0%	2.3%	0.3%	0.8%
富岡	20.0%	100.0%	3.4%	10.7%	1.8%	0.6%	80.0%	0.3%	0.2%	2.7%	0.1%	0.1%
吾妻	32.6%	100.0%	7.1%	4.3%	14.9%	0.0%	0.0%	67.4%	5.5%	0.4%	0.2%	0.1%
沼田	33.8%	100.0%	6.6%	3.8%	16.9%	0.1%	0.1%	5.6%	66.2%	0.5%	0.2%	0.1%
伊勢崎	25.8%	100.0%	10.9%	3.8%	3.5%	0.6%	0.2%	0.5%	0.0%	74.2%	2.6%	3.7%
桐生	22.1%	100.0%	8.9%	1.2%	1.0%	0.1%	0.1%	0.1%	0.1%	5.2%	77.9%	5.4%
太田・館林	19.8%	100.0%	3.2%	0.6%	1.1%	0.0%	0.0%	0.2%	0.0%	9.6%	5.1%	80.2%

【参考帳票】病院・一般診療所：第19-2表

注：歯科診療所分を除く

第19-3表 患者流出率(外来)

受療地 住所地	流出率	総数	前橋	高崎・安中	渋川	藤岡	富岡	吾妻	沼田	伊勢崎	桐生	太田・館林
前橋	10.5%	100.0%	89.5%	4.9%	1.7%	0.1%	0.1%	0.0%	0.1%	2.7%	0.8%	0.2%
高崎・安中	13.2%	100.0%	6.5%	86.8%	0.9%	2.0%	2.7%	0.0%	0.1%	0.9%	0.1%	0.1%
渋川	25.2%	100.0%	17.2%	6.3%	74.8%	0.0%	0.1%	0.4%	0.7%	0.2%	0.0%	0.2%
藤岡	19.0%	100.0%	2.4%	12.3%	0.7%	81.0%	1.3%	0.0%	0.0%	2.1%	0.0%	0.2%
富岡	12.0%	100.0%	2.3%	8.3%	0.2%	1.0%	88.0%	0.0%	0.0%	0.1%	0.1%	0.0%
吾妻	25.3%	100.0%	7.0%	3.5%	10.6%	0.0%	0.0%	74.7%	3.5%	0.6%	0.2%	0.0%
沼田	6.5%	100.0%	3.0%	1.1%	2.0%	0.1%	0.0%	0.1%	93.5%	0.1%	0.0%	0.1%
伊勢崎	14.9%	100.0%	6.9%	4.2%	0.2%	0.5%	0.0%	0.0%	0.0%	85.1%	1.2%	2.0%
桐生	12.2%	100.0%	4.4%	0.6%	0.2%	0.0%	0.0%	0.0%	0.0%	3.9%	87.8%	3.1%
太田・館林	6.6%	100.0%	1.4%	0.3%	0.1%	0.0%	0.0%	0.0%	0.0%	2.8%	2.0%	93.4%

【参考帳票】病院・一般診療所：第19-3表

注：歯科診療所分を除く

第20-1表 患者流入率(総数)

受療地 住所地	前橋	高崎・安中	渋川	藤岡	富岡	吾妻	沼田	伊勢崎	桐生	太田・館林
流入率	27.1%	17.0%	30.6%	33.0%	21.2%	15.4%	6.7%	20.1%	11.3%	12.6%
総数	100.0%	100.0%	100.0%	100.0%	100.0%	100.0%	100.0%	100.0%	100.0%	100.0%
前橋	72.9%	4.6%	7.3%	0.4%	0.4%	1.5%	0.4%	4.4%	1.7%	0.2%
高崎・安中	7.8%	83.0%	7.0%	11.0%	16.6%	1.6%	0.4%	2.1%	0.2%	0.2%
渋川	5.5%	1.9%	69.4%	0.0%	0.2%	3.5%	1.3%	0.2%	0.1%	0.1%
藤岡	0.6%	2.5%	0.8%	67.0%	2.0%	0.1%	0.0%	0.6%	0.0%	0.1%
富岡	0.5%	1.6%	0.4%	0.8%	78.8%	0.1%	0.1%	0.2%	0.0%	0.0%
吾妻	0.9%	0.5%	5.1%	0.0%	0.0%	84.6%	2.4%	0.1%	0.1%	0.0%
沼田	0.9%	0.4%	4.3%	0.1%	0.0%	3.0%	93.3%	0.1%	0.0%	0.0%
伊勢崎	4.4%	2.2%	1.5%	1.4%	0.2%	0.4%	0.1%	79.9%	1.8%	1.5%
桐生	2.5%	0.3%	0.5%	0.1%	0.0%	0.1%	0.1%	3.2%	88.7%	1.9%
太田・館林	1.4%	0.3%	0.7%	0.1%	0.1%	0.3%	0.0%	5.3%	4.4%	87.4%
県外	2.5%	2.6%	2.9%	18.9%	1.6%	4.7%	1.9%	3.8%	3.0%	8.6%
不詳	0.1%	0.2%	0.1%	0.1%	0.1%	0.0%	0.0%	0.1%	0.0%	0.0%

【参考帳票】病院・一般診療所:第19-1表

注:歯科診療所分を除く

第20-2表 患者流入率(入院)

受療地 住所地	前橋	高崎・安中	渋川	藤岡	富岡	吾妻	沼田	伊勢崎	桐生	太田・館林
流入率	42.1%	27.7%	60.5%	44.3%	30.0%	32.0%	17.1%	37.4%	19.5%	25.3%
総数	100.0%	100.0%	100.0%	100.0%	100.0%	100.0%	100.0%	100.0%	100.0%	100.0%
前橋	57.9%	7.8%	12.1%	0.2%	0.7%	3.4%	0.8%	6.6%	2.5%	0.3%
高崎・安中	11.5%	72.3%	15.0%	16.0%	21.2%	3.3%	0.5%	4.5%	0.4%	0.3%
渋川	7.5%	3.0%	39.5%	0.0%	0.2%	6.6%	3.3%	0.7%	0.2%	0.1%
藤岡	1.6%	4.3%	1.8%	55.7%	4.1%	0.2%	0.0%	0.7%	0.1%	0.2%
富岡	0.9%	2.6%	0.9%	0.7%	70.0%	0.3%	0.2%	1.1%	0.1%	0.0%
吾妻	1.6%	1.0%	7.2%	0.0%	0.0%	68.0%	5.3%	0.2%	0.1%	0.0%
沼田	2.0%	1.1%	10.6%	0.1%	0.1%	7.3%	82.9%	0.2%	0.1%	0.0%
伊勢崎	5.7%	2.0%	3.8%	1.6%	0.4%	1.1%	0.1%	62.6%	2.8%	2.5%
桐生	4.5%	0.6%	1.0%	0.2%	0.1%	0.2%	0.2%	4.2%	80.5%	3.5%
太田・館林	2.3%	0.4%	1.6%	0.1%	0.0%	0.5%	0.1%	11.1%	7.5%	74.7%
県外	4.3%	4.7%	6.5%	25.2%	3.2%	8.9%	6.5%	8.0%	5.7%	18.2%
不詳	0.1%	0.3%	0.1%	0.0%	0.1%	0.1%	0.0%	0.0%	0.1%	0.0%

【参考帳票】病院・一般診療所:第19-2表

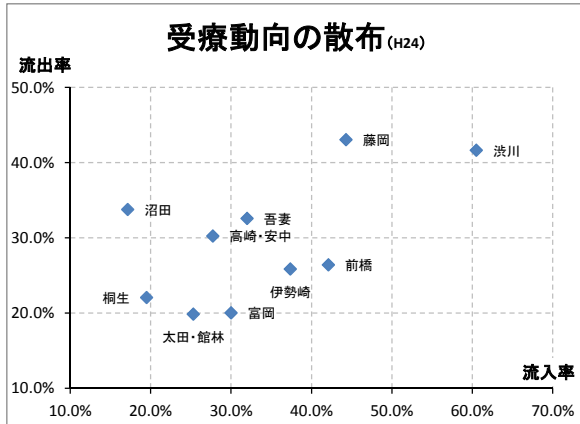
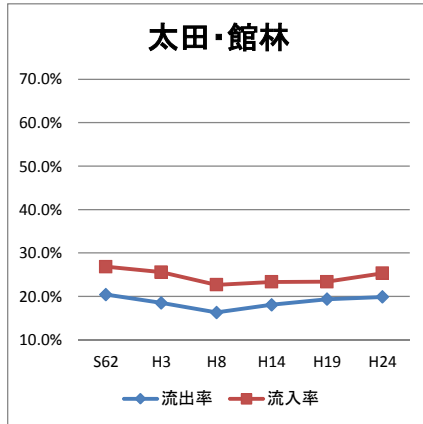
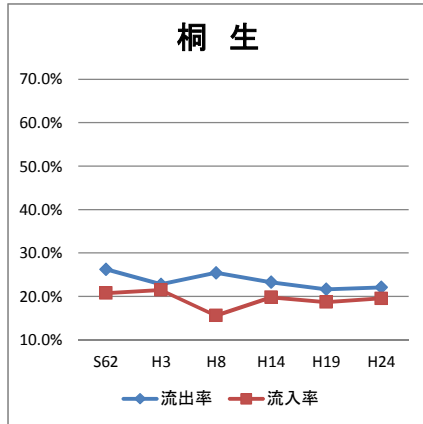
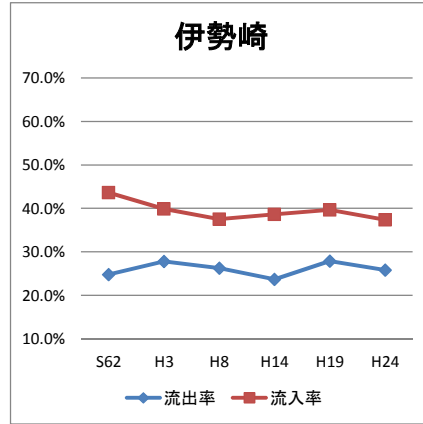
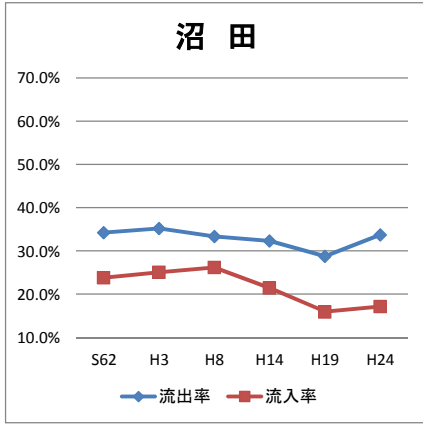
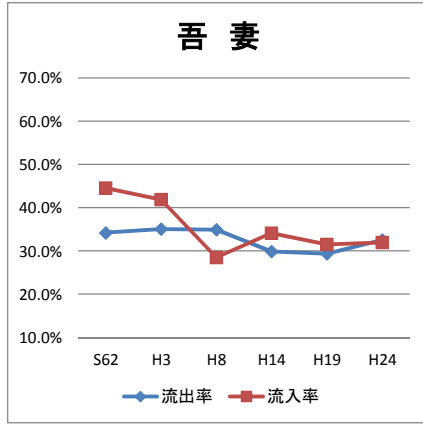
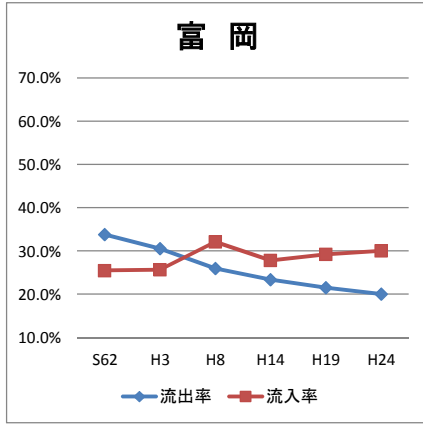
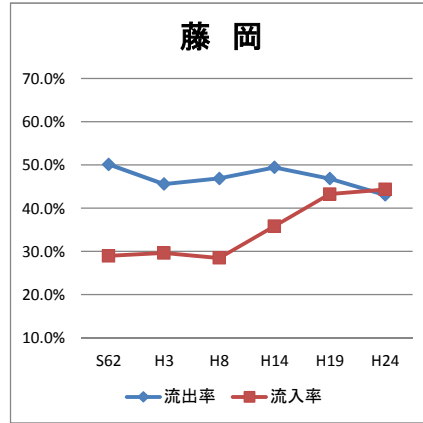
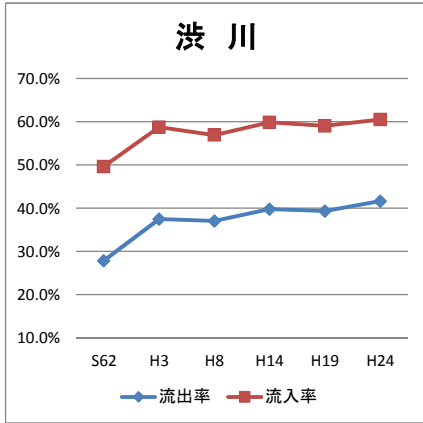
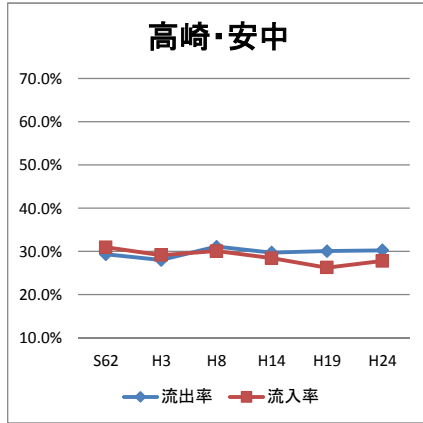
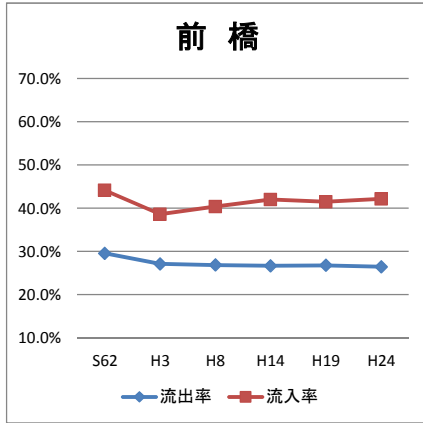
注:歯科診療所分を除く

第20-3表 患者流入率(外来)

受療地 住所地	前橋	高崎・安中	渋川	藤岡	富岡	吾妻	沼田	伊勢崎	桐生	太田・館林
流入率	23.6%	14.6%	18.2%	30.4%	18.2%	5.0%	4.1%	16.1%	9.3%	10.0%
総数	100.0%	100.0%	100.0%	100.0%	100.0%	100.0%	100.0%	100.0%	100.0%	100.0%
前橋	76.4%	3.8%	5.3%	0.5%	0.4%	0.3%	0.2%	3.8%	1.5%	0.2%
高崎・安中	6.9%	85.4%	3.7%	9.9%	15.0%	0.5%	0.3%	1.6%	0.1%	0.1%
渋川	5.0%	1.7%	81.8%	0.1%	0.2%	1.5%	0.9%	0.1%	0.0%	0.1%
藤岡	0.4%	2.1%	0.5%	69.6%	1.3%	0.0%	0.0%	0.6%	0.0%	0.0%
富岡	0.4%	1.4%	0.2%	0.8%	81.8%	0.0%	0.0%	0.0%	0.0%	0.0%
吾妻	0.7%	0.3%	4.3%	0.0%	0.0%	95.0%	1.7%	0.1%	0.0%	0.0%
沼田	0.7%	0.2%	1.7%	0.1%	0.0%	0.3%	95.9%	0.0%	0.0%	0.0%
伊勢崎	4.1%	2.3%	0.5%	1.3%	0.1%	0.0%	0.1%	83.9%	1.6%	1.3%
桐生	2.0%	0.3%	0.3%	0.0%	0.0%	0.1%	0.1%	3.0%	90.7%	1.6%
太田・館林	1.2%	0.2%	0.3%	0.1%	0.1%	0.1%	0.0%	3.9%	3.7%	90.0%
県外	2.0%	2.1%	1.4%	17.5%	1.1%	2.1%	0.8%	2.8%	2.4%	6.6%
不詳	0.0%	0.2%	0.1%	0.1%	0.1%	0.0%	0.1%	0.1%	0.0%	0.0%

【参考帳票】病院・一般診療所:第19-3表

注:歯科診療所分を除く



入院患者の流出率と流入率  
出典:群馬県患者調査

第21表 市町村別流出率(入院)

受療地 住所地	流出率	総数	前橋市	高崎市	安中市	渋川市	榛東村	吉岡町	藤岡市	上野村	神流町	富岡市	下仁田町	南牧村	甘楽町	中之条町	長野原町	嬬恋村	草津町	高山村	東吾妻町	沼田市	片品村	川場村	昭和村	みなかみ町	伊勢崎市	玉村町	桐生市	みどり市	太田市	館林市	板倉町	明和町	千代田町	大泉町	邑楽町		
前橋市	26.4%	100.0%	73.6%	10.2%	0.1%	4.9%	0.0%	2.5%	0.1%	-	-	0.3%	0.0%	-	-	0.9%	0.0%	-	0.0%	-	0.1%	0.2%	-	0.1%	-	0.0%	4.9%	0.3%	0.8%	0.8%	0.3%	0.0%	-	-	-	0.0%	0.0%		
高崎市	30.5%	100.0%	11.9%	69.5%	0.6%	3.6%	0.1%	3.5%	3.7%	-	-	2.8%	0.0%	-	-	0.7%	0.0%	-	0.1%	-	0.0%	0.1%	-	0.0%	-	0.0%	2.0%	0.9%	0.1%	0.0%	0.2%	0.0%	-	-	-	0.0%	0.0%		
安中市	62.1%	100.0%	5.3%	30.0%	37.9%	2.6%	0.0%	2.6%	0.4%	-	-	19.0%	0.0%	-	-	0.4%	0.0%	-	0.0%	-	0.0%	0.0%	-	0.0%	-	0.0%	1.2%	0.1%	0.1%	0.0%	0.4%	0.0%	-	-	-	0.0%	0.0%		
渋川市	47.4%	100.0%	20.3%	7.6%	0.0%	52.6%	0.0%	8.5%	0.0%	-	-	0.1%	0.0%	-	-	5.3%	0.0%	-	0.0%	-	0.3%	1.4%	-	1.1%	-	0.7%	1.1%	0.3%	0.1%	0.1%	0.4%	0.0%	-	-	-	0.0%	0.0%		
榛東村	90.6%	100.0%	36.9%	16.9%	0.0%	18.1%	9.4%	15.6%	0.0%	-	-	0.6%	0.0%	-	-	1.3%	0.0%	-	0.0%	-	0.0%	0.0%	-	0.0%	-	0.0%	0.0%	0.6%	0.0%	0.6%	0.0%	0.0%	-	-	-	0.0%	0.0%		
吉岡町	79.9%	100.0%	24.8%	14.1%	0.0%	36.2%	0.0%	20.1%	0.0%	-	-	0.0%	0.0%	-	-	0.7%	0.0%	-	0.0%	-	1.3%	0.0%	-	0.0%	-	0.0%	2.0%	0.0%	0.7%	0.0%	0.0%	0.0%	-	-	-	0.0%	0.0%		
藤岡市	41.3%	100.0%	7.9%	22.1%	0.1%	2.8%	0.0%	1.2%	58.7%	-	-	3.7%	0.0%	-	-	0.3%	0.0%	-	0.0%	-	0.0%	0.0%	-	0.0%	-	0.0%	1.8%	0.6%	0.0%	0.3%	0.4%	0.1%	-	-	-	0.0%	0.0%		
上野村	100.0%	100.0%	9.1%	27.3%	0.0%	0.0%	0.0%	3.0%	15.2%	-	-	36.4%	6.1%	-	-	0.0%	0.0%	-	0.0%	-	0.0%	0.0%	-	0.0%	-	0.0%	0.0%	0.0%	0.0%	0.0%	3.0%	0.0%	-	-	-	0.0%	0.0%		
神流町	100.0%	100.0%	7.1%	7.1%	0.0%	4.8%	0.0%	4.8%	59.5%	-	-	11.9%	0.0%	-	-	0.0%	0.0%	-	0.0%	-	0.0%	0.0%	-	0.0%	-	0.0%	0.0%	2.4%	0.0%	0.0%	2.4%	0.0%	-	-	-	0.0%	0.0%		
富岡市	22.2%	100.0%	3.7%	9.9%	2.2%	1.5%	0.0%	0.5%	0.5%	-	-	77.8%	1.2%	-	-	0.3%	0.0%	-	0.0%	-	0.0%	0.2%	-	0.0%	-	0.0%	2.0%	0.0%	0.0%	0.0%	0.2%	0.0%	-	-	-	0.0%	0.0%		
下仁田町	60.5%	100.0%	4.7%	6.0%	0.9%	1.4%	0.0%	1.4%	-	-	42.8%	39.5%	-	-	-	0.0%	0.0%	-	0.0%	-	0.0%	0.5%	-	0.0%	-	0.0%	1.9%	0.5%	0.0%	0.5%	0.0%	0.0%	-	-	-	0.0%	0.0%		
南牧村	100.0%	100.0%	3.3%	6.7%	1.7%	1.7%	0.0%	0.0%	0.0%	-	-	43.3%	40.0%	-	-	0.0%	0.0%	-	0.0%	-	0.0%	0.0%	-	0.0%	-	0.0%	1.7%	1.7%	0.0%	0.0%	0.0%	0.0%	-	-	-	0.0%	0.0%		
甘楽町	100.0%	100.0%	0.0%	10.1%	1.7%	1.7%	0.0%	0.0%	0.0%	-	-	79.0%	0.0%	-	-	0.8%	0.0%	-	0.0%	-	0.0%	0.0%	-	0.0%	-	0.0%	5.9%	0.8%	0.0%	0.0%	0.0%	0.0%	-	-	-	0.0%	0.0%		
中之条町	54.6%	100.0%	12.2%	3.3%	0.0%	9.5%	0.0%	1.6%	0.0%	-	-	0.0%	0.0%	-	-	45.4%	3.0%	-	1.0%	-	19.4%	3.0%	-	0.7%	-	0.3%	0.3%	0.0%	0.0%	0.0%	0.3%	0.0%	-	-	-	0.0%	0.0%		
長野原町	55.0%	100.0%	2.5%	6.3%	0.0%	10.0%	0.0%	7.5%	0.0%	-	-	0.0%	0.0%	-	-	18.8%	45.0%	-	6.3%	-	3.8%	0.0%	-	0.0%	-	0.0%	0.0%	0.0%	0.0%	0.0%	0.0%	0.0%	0.0%	-	-	-	0.0%	0.0%	
嬬恋村	100.0%	100.0%	9.0%	3.0%	0.0%	12.0%	0.0%	2.0%	0.0%	-	-	0.0%	0.0%	-	-	14.0%	38.0%	-	13.0%	-	7.0%	1.0%	-	0.0%	-	0.0%	0.0%	0.0%	1.0%	0.0%	0.0%	0.0%	0.0%	-	-	-	0.0%	0.0%	
草津町	73.7%	100.0%	2.6%	4.4%	0.0%	8.8%	0.0%	1.8%	0.0%	-	-	0.0%	0.0%	-	-	24.6%	24.6%	-	26.3%	-	6.1%	0.0%	-	0.0%	-	0.0%	0.0%	0.0%	0.9%	0.0%	0.0%	0.0%	0.0%	-	-	-	0.0%	0.0%	
高山村	100.0%	100.0%	2.9%	2.9%	0.0%	14.5%	0.0%	4.3%	0.0%	-	-	0.0%	0.0%	-	-	33.3%	0.0%	-	0.0%	-	4.3%	14.5%	-	5.8%	-	15.9%	1.4%	0.0%	0.0%	0.0%	0.0%	0.0%	0.0%	-	-	-	0.0%	0.0%	
東吾妻町	71.7%	100.0%	4.7%	5.9%	0.0%	13.8%	0.0%	5.9%	0.0%	-	-	0.0%	0.0%	-	-	35.4%	0.0%	-	0.0%	-	28.3%	3.1%	-	1.2%	-	0.8%	0.8%	0.0%	0.0%	0.0%	0.0%	0.0%	0.0%	0.0%	-	-	-	0.0%	0.0%
沼田市	52.3%	100.0%	6.4%	3.7%	0.0%	14.5%	0.0%	4.0%	0.1%	-	-	0.0%	0.0%	-	-	5.9%	0.0%	-	0.0%	-	0.1%	47.7%	-	14.2%	-	2.7%	0.1%	0.0%	0.1%	0.1%	0.1%	0.0%	-	-	-	0.0%	0.0%		
片品村	100.0%	100.0%	17.6%	8.8%	0.0%	8.8%	0.0%	0.0%	0.0%	-	-	0.0%	0.0%	-	-	2.9%	0.0%	-	0.0%	-	0.0%	41.2%	-	16.2%	-	1.5%	2.9%	0.0%	0.0%	0.0%	0.0%	0.0%	0.0%	-	-	-	0.0%	0.0%	
川場村	73.2%	100.0%	3.6%	3.6%	0.0%	12.5%	0.0%	3.6%	0.0%	-	-	0.0%	0.0%	-	-	1.8%	0.0%	-	0.0%	-	0.0%	48.2%	-	26.8%	-	0.0%	0.0%	0.0%	0.0%	0.0%	0.0%	0.0%	0.0%	-	-	-	0.0%	0.0%	
昭和村	100.0%	100.0%	6.2%	1.2%	0.0%	16.0%	0.0%	2.5%	0.0%	-	-	0.0%	0.0%	-	-	1.2%	0.0%	-	0.0%	-	0.0%	53.1%	-	17.3%	-	1.2%	1.2%	0.0%	0.0%	0.0%	0.0%	0.0%	0.0%	-	-	-	0.0%	0.0%	
みなかみ町	69.4%	100.0%	5.1%	3.4%	0.0%	10.2%	0.0%	4.4%	0.0%	-	-	0.3%	0.0%	-	-	6.5%	0.3%	-	0.0%	-	0.3%	31.3%	-	6.8%	-	30.6%	0.7%	0.0%	0.0%	0.0%	0.0%	0.0%	0.0%	-	-	-	0.0%	0.0%	
伊勢崎市	22.9%	100.0%	9.7%	1.9%	0.0%	2.3%	0.0%	0.8%	0.2%	-	-	0.1%	0.0%	-	-	0.4%	0.0%	-	0.0%	-	0.0%	0.0%	-	0.1%	-	0.0%	77.1%	0.6%	1.3%	1.5%	3.7%	0.3%	-	-	-	0.0%	0.0%		
玉村町	89.3%	100.0%	19.7%	18.8%	0.0%	5.1%	0.0%	1.7%	3.8%	-	-	1.3%	0.0%	-	-	1.3%	0.0%	-	0.0%	-	0.0%	0.0%	-	0.0%	-	0.0%	35.9%	10.7%	0.9%	0.0%	0.9%	0.0%	-	-	-	0.0%	0.0%		
桐生市	47.7%	100.0%	8.8%	1.3%	0.0%	0.8%	0.0%	0.2%	0.1%	-	-	0.1%	0.0%	-	-	0.0%	0.0%	-	0.0%	-	0.0%	0.1%	-	0.1%	-	0.0%	4.6%	0.0%	52.3%	26.0%	5.5%	0.1%	-	-	-	0.0%	0.0%		
みどり市	51.0%	100.0%	9.2%	1.0%	0.0%	0.5%	0.0%	0.2%	0.2%	-	-	0.0%	0.0%	-	-	0.3%	0.0%	-	0.0%	-	0.0%	0.0%	-	0.0%	-	0.0%	6.6%	0.0%	28.0%	49.0%	4.7%	0.2%	-	-	-	0.0%	0.0%		
太田市	29.8%	100.0%	4.1%	0.8%	0.0%	1.2%	0.0%	0.4%	0.0%	-	-	0.0%	0.0%	-	-	0.1%	0.0%	-	0.0%	-	0.0%	0.0%	-	0.0%	-	0.1%	13.4%	0.1%	4.1%	3.4%	70.2%	1.6%	-	-	-	0.2%	0.5%		
館林市	31.2%	100.0%	2.0%	0.6%	0.0%	0.6%	0.0%	0.0%	0.0%	-	-	0.0%	0.0%	-	-	0.4%	0.0%	-	0.0%	-	0.0%	0.0%	-	0.0%	-	0.0%	1.8%	0.0%	0.6%	0.4%	17.6%	68.8%	-	-	-	1.6%	5.6%		
板倉町	100.0%	100.0%	7.0%	0.0%	0.0%	0.0%	0.0%	0.0%	0.0%	-	-	0.0%	0.0%	-	-	0.9%	0.0%	-	0.0%	-	0.0%	0.0%	-	0.0%	-	0.0%	7.8%	0.0%	0.0%	0.0%	10.4%	67.8%	-	-	-	4.3%	1.7%		
明和町	100.0%	100.0%	1.3%	0.0%	0.0%	0.0%	0.0%	0.0%	0.0%	-	-	0.0%	0.0%	-	-	0.0%	0.0%	-	0.0%	-	0.0%	0.0%	-	0.0%	-	0.0%	7.9%	0.0%	1.3%	0.0%	13.2%	75.0%	-	-	-	0.0%	1.3%		
千代田町	100.0%	100.0%	1.1%	1.1%	0.0%	1.1%	0.0%	0.0%	0.0%	-	-	0.0%	0.0%	-	-	0.0%	0.0%	-	0.0%	-	0.0%	0.0%	-	0.0%	-	0.0%	5.5%	0.0%	0.0%	1.1%	41.8%	36.3%	-	-	-	7.7%	4.4%		
大泉町	89.7%	100.0%	0.4%	0.4%	0.0%	0.4%	0.0%	0.0%	0.0%	-	-	0.0%	0.0%	-	-	0.0%	0.0%	-	0.0%	-	0.0%	0.0%	-	0.0%	-	0.0%	4.5%	0.4%	2.2%	1.3%	67.9%	8.5%	-	-	-	10.3%	3.6%		
邑楽町	92.8%	100.0%	1.1%	0.0%	0.0%	0.0%	0.0%	0.6%	0.6%	-	-	0.0%	0.0%	-	-	0.6%	0.0%	-	0.0%	-	0.0%	0.0%	-	0.0%	-	0.0%	4.4%	0.0%	3.3%	0.0%	34.8%	40.9%	-	-	-	7.2%	7.2%		

【参考帳票】病院・一般診療所：第19-2表

注1: 歯科診療所分を除く

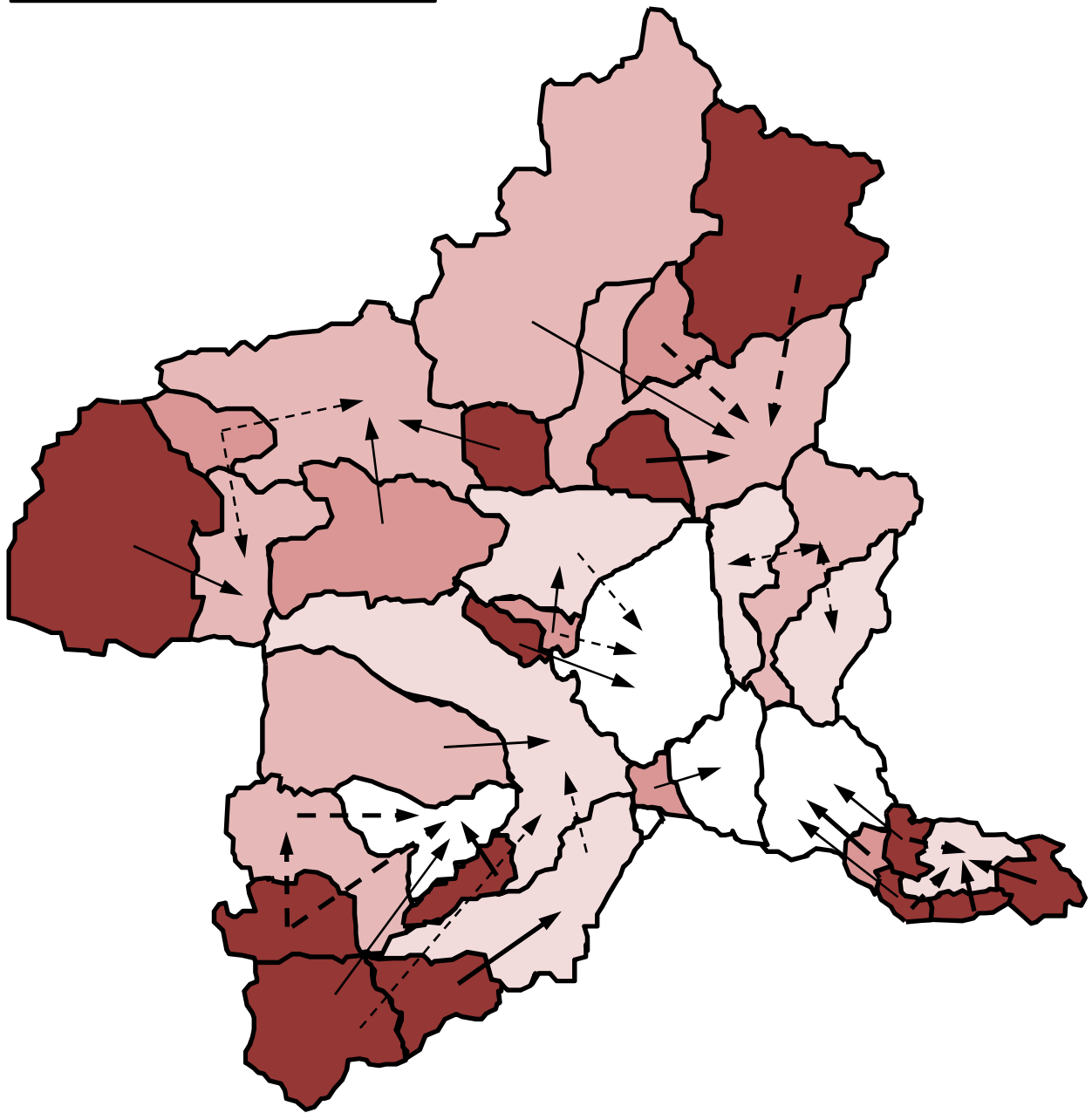
第22表 市町村別流入率(入院)

受療地 住所	前橋市	高崎市	安中市	渋川市	榛東村	吉岡町	藤岡市	上野村	神流町	富岡市	下仁田町	南牧村	甘楽町	中之条町	長野原町	嬬恋村	草津町	高山村	東吾妻町	沼田市	片品村	川場村	昭和村	みなかみ町	伊勢崎市	玉村町	桐生市	みどり市	太田市	館林市	板倉町	明和町	千代田町	大泉町	邑楽町
流入率	42.1%	35.0%	19.8%	63.0%	21.1%	93.9%	48.0%	-	-	54.2%	28.6%	-	-	74.4%	69.0%	-	68.1%	-	56.1%	43.2%	-	93.0%	-	42.7%	39.8%	74.7%	33.5%	65.4%	45.0%	57.1%	-	-	-	64.1%	80.9%
総数	100.0%	100.0%	100.0%	100.0%	100.0%	100.0%	100.0%	-	-	100.0%	100.0%	-	-	100.0%	100.0%	-	100.0%	-	100.0%	100.0%	-	100.0%	-	100.0%	100.0%	100.0%	100.0%	100.0%	100.0%	100.0%	-	-	-	100.0%	100.0%
前橋市	57.9%	8.5%	0.9%	10.8%	0.0%	16.1%	0.2%	-	-	0.8%	0.0%	-	-	5.4%	0.0%	-	0.0%	-	1.2%	0.9%	-	1.4%	-	0.0%	6.4%	10.1%	2.2%	3.0%	0.5%	0.0%	-	-	-	0.0%	0.0%
高崎市	10.5%	65.0%	6.3%	8.8%	21.1%	24.5%	15.7%	-	-	9.7%	0.8%	-	-	4.5%	0.9%	-	2.1%	-	0.0%	0.9%	-	0.0%	-	0.0%	3.0%	31.3%	0.4%	0.1%	0.3%	0.1%	-	-	-	0.0%	0.0%
安中市	1.0%	5.9%	80.2%	1.4%	0.0%	3.9%	0.4%	-	-	13.8%	0.0%	-	-	0.6%	0.0%	-	0.0%	-	0.0%	0.0%	-	0.0%	-	0.0%	0.4%	1.0%	0.1%	0.0%	0.1%	0.0%	-	-	-	0.0%	0.0%
渋川市	5.1%	2.0%	0.0%	37.0%	0.0%	17.1%	0.0%	-	-	0.1%	0.0%	-	-	9.6%	0.0%	-	0.0%	-	1.8%	2.4%	-	5.1%	-	4.5%	0.5%	3.0%	0.1%	0.1%	0.2%	0.0%	-	-	-	0.0%	0.0%
榛東村	1.5%	0.7%	0.0%	2.1%	78.9%	5.1%	0.0%	-	-	0.1%	0.0%	-	-	0.4%	0.0%	-	0.0%	-	0.0%	0.0%	-	0.0%	-	0.0%	0.0%	1.0%	0.0%	0.1%	0.0%	0.0%	-	-	-	0.0%	0.0%
吉岡町	0.9%	0.6%	0.0%	3.8%	0.0%	6.1%	0.0%	-	-	0.0%	0.0%	-	-	0.2%	0.0%	-	0.0%	-	1.2%	0.0%	-	0.0%	-	0.0%	0.1%	0.0%	0.1%	0.0%	0.0%	0.0%	-	-	-	0.0%	0.0%
藤岡市	1.4%	4.3%	0.3%	1.4%	0.0%	1.8%	52.0%	-	-	2.7%	0.0%	-	-	0.4%	0.0%	-	0.0%	-	0.0%	0.0%	-	0.0%	-	0.0%	0.5%	4.0%	0.0%	0.2%	0.1%	0.1%	-	-	-	0.0%	0.0%
上野村	0.1%	0.2%	0.0%	0.0%	0.0%	0.2%	0.6%	-	-	1.2%	1.7%	-	-	0.0%	0.0%	-	0.0%	-	0.0%	0.0%	-	0.0%	-	0.0%	0.0%	0.0%	0.0%	0.0%	0.0%	0.0%	-	-	-	0.0%	0.0%
神流町	0.1%	0.1%	0.0%	0.1%	0.0%	0.4%	3.1%	-	-	0.5%	0.0%	-	-	0.0%	0.0%	-	0.0%	-	0.0%	0.0%	-	0.0%	-	0.0%	0.0%	1.0%	0.0%	0.0%	0.0%	0.0%	-	-	-	0.0%	0.0%
富岡市	0.6%	1.6%	3.7%	0.6%	0.0%	0.6%	0.4%	-	-	45.8%	5.9%	-	-	0.4%	0.0%	-	0.0%	-	0.0%	0.2%	-	0.0%	-	0.0%	0.5%	0.0%	0.0%	0.0%	0.0%	0.0%	-	-	-	0.0%	0.0%
下仁田町	0.3%	0.3%	0.6%	0.2%	0.0%	0.0%	0.4%	-	-	9.1%	71.4%	-	-	0.0%	0.0%	-	0.0%	-	0.0%	0.2%	-	0.0%	-	0.0%	0.2%	1.0%	0.0%	0.1%	0.0%	0.0%	-	-	-	0.0%	0.0%
南牧村	0.1%	0.1%	0.3%	0.1%	0.0%	0.0%	0.0%	-	-	2.6%	20.2%	-	-	0.0%	0.0%	-	0.0%	-	0.0%	0.0%	-	0.0%	-	0.0%	0.0%	1.0%	0.0%	0.0%	0.0%	0.0%	-	-	-	0.0%	0.0%
甘楽町	0.0%	0.3%	0.6%	0.1%	0.0%	0.0%	0.0%	-	-	9.3%	0.0%	-	-	0.2%	0.0%	-	0.0%	-	0.0%	0.0%	-	0.0%	-	0.0%	0.3%	1.0%	0.0%	0.0%	0.0%	0.0%	-	-	-	0.0%	0.0%
中之条町	0.9%	0.3%	0.0%	2.1%	0.0%	1.0%	0.0%	-	-	0.0%	0.0%	-	-	25.6%	7.8%	-	3.2%	-	36.0%	1.5%	-	0.9%	-	0.6%	0.0%	0.0%	0.0%	0.0%	0.0%	0.0%	-	-	-	0.0%	0.0%
長野原町	0.1%	0.1%	0.0%	0.6%	0.0%	1.2%	0.0%	-	-	0.0%	0.0%	-	-	2.8%	31.0%	-	5.3%	-	1.8%	0.0%	-	0.0%	-	0.0%	0.0%	0.0%	0.0%	0.0%	0.0%	0.0%	-	-	-	0.0%	0.0%
嬬恋村	0.2%	0.1%	0.0%	0.9%	0.0%	0.4%	0.0%	-	-	0.0%	0.0%	-	-	2.6%	32.8%	-	13.8%	-	4.3%	0.2%	-	0.0%	-	0.0%	0.0%	0.0%	0.0%	0.1%	0.0%	0.0%	-	-	-	0.0%	0.0%
草津町	0.1%	0.1%	0.0%	0.7%	0.0%	0.4%	0.0%	-	-	0.0%	0.0%	-	-	5.2%	24.1%	-	31.9%	-	4.3%	0.0%	-	0.0%	-	0.0%	0.0%	0.0%	0.1%	0.0%	0.0%	0.0%	-	-	-	0.0%	0.0%
高山村	0.1%	0.1%	0.0%	0.7%	0.0%	0.6%	0.0%	-	-	0.0%	0.0%	-	-	4.3%	0.0%	-	0.0%	-	1.8%	1.7%	-	1.9%	-	7.0%	0.0%	0.0%	0.0%	0.0%	0.0%	0.0%	-	-	-	0.0%	0.0%
東吾妻町	0.3%	0.4%	0.0%	2.5%	0.0%	3.1%	0.0%	-	-	0.0%	0.0%	-	-	16.7%	0.0%	-	0.0%	-	43.9%	1.4%	-	1.4%	-	1.3%	0.1%	0.0%	0.0%	0.0%	0.0%	0.0%	-	-	-	0.0%	0.0%
沼田市	1.1%	0.7%	0.0%	7.2%	0.0%	5.7%	0.1%	-	-	0.0%	0.0%	-	-	7.6%	0.0%	-	0.0%	-	0.6%	56.8%	-	46.3%	-	12.1%	0.0%	0.0%	0.1%	0.1%	0.0%	0.0%	-	-	-	0.0%	0.0%
片品村	0.3%	0.2%	0.0%	0.4%	0.0%	0.0%	0.0%	-	-	0.0%	0.0%	-	-	0.4%	0.0%	-	0.0%	-	0.0%	4.8%	-	5.1%	-	0.6%	0.1%	0.0%	0.0%	0.0%	0.0%	0.0%	-	-	-	0.0%	0.0%
川場村	0.1%	0.1%	0.0%	0.5%	0.0%	0.4%	0.0%	-	-	0.0%	0.0%	-	-	0.2%	0.0%	-	0.0%	-	0.0%	7.3%	-	7.0%	-	0.0%	0.0%	0.0%	0.0%	0.0%	0.0%	0.0%	-	-	-	0.0%	0.0%
昭和村	0.1%	0.0%	0.0%	0.9%	0.0%	0.4%	0.0%	-	-	0.0%	0.0%	-	-	0.2%	0.0%	-	0.0%	-	0.6%	15.7%	-	9.3%	-	0.6%	0.0%	0.0%	0.0%	0.0%	0.0%	0.0%	-	-	-	0.0%	0.0%
みなかみ町	0.4%	0.3%	0.0%	2.1%	0.0%	2.7%	0.0%	-	-	0.1%	0.0%	-	-	3.5%	0.9%	-	0.0%	-	0.6%	15.7%	-	9.3%	-	57.3%	0.1%	0.0%	0.0%	0.0%	0.0%	0.0%	-	-	-	0.0%	0.0%
伊勢崎市	4.6%	1.0%	0.0%	3.1%	0.0%	2.9%	0.5%	-	-	0.2%	0.0%	-	-	1.3%	0.0%	-	0.0%	-	0.0%	0.0%	-	0.5%	-	0.0%	60.2%	11.1%	2.2%	3.5%	3.2%	0.6%	-	-	-	0.0%	0.0%
玉村町	1.2%	1.2%	0.0%	0.9%	0.0%	0.8%	1.1%	-	-	0.3%	0.0%	-	-	0.6%	0.0%	-	0.0%	-	0.0%	0.0%	-	0.0%	-	0.0%	3.6%	25.3%	0.2%	0.0%	0.1%	0.0%	-	-	-	0.0%	0.0%
桐生市	3.1%	0.5%	0.0%	0.9%	0.0%	0.6%	0.1%	-	-	0.1%	0.0%	-	-	0.0%	0.0%	-	0.0%	-	0.0%	0.2%	-	0.5%	-	0.0%	2.7%	0.0%	66.5%	45.3%	3.7%	0.2%	-	-	-	0.0%	0.0%
みどり市	1.3%	0.2%	0.0%	0.2%	0.0%	0.2%	0.1%	-	-	0.0%	0.0%	-	-	0.4%	0.0%	-	0.0%	-	0.0%	0.0%	-	0.0%	-	0.0%	1.6%	0.0%	14.5%	34.6%	1.3%	0.1%	-	-	-	0.0%	0.0%
太田市	1.8%	0.3%	0.0%	1.4%	0.0%	1.2%	0.0%	-	-	0.0%	0.0%	-	-	0.2%	0.0%	-	0.0%	-	0.0%	0.0%	-	0.0%	-	0.6%	9.5%	2.0%	6.1%	6.9%	55.0%	3.2%	-	-	-	6.3%	11.8%
館林市	0.3%	0.1%	0.0%	0.2%	0.0%	0.0%	0.0%	-	-	0.0%	0.0%	-	-	0.4%	0.0%	-	0.0%	-	0.0%	0.0%	-	0.0%	-	0.0%	0.4%	0.0%	0.3%	0.2%	4.1%	42.9%	-	-	-	12.5%	41.2%
板倉町	0.2%	0.0%	0.0%	0.0%	0.0%	0.0%	0.0%	-	-	0.0%	0.0%	-	-	0.2%	0.0%	-	0.0%	-	0.0%	0.0%	-	0.0%	-	0.0%	0.4%	0.0%	0.0%	0.0%	0.6%	9.7%	-	-	-	7.8%	2.9%
明和町	0.0%	0.0%	0.0%	0.0%	0.0%	0.0%	0.0%	-	-	0.0%	0.0%	-	-	0.0%	0.0%	-	0.0%	-	0.0%	0.0%	-	0.0%	-	0.0%	0.3%	0.0%	0.1%	0.0%	0.5%	7.1%	-	-	-	0.0%	1.5%
千代田町	0.0%	0.0%	0.0%	0.1%	0.0%	0.0%	0.0%	-	-	0.0%	0.0%	-	-	0.0%	0.0%	-	0.0%	-	0.0%	0.0%	-	0.0%	-	0.0%	0.2%	0.0%	0.0%	0.1%	1.8%	4.1%	-	-	-	10.9%	5.9%
大泉町	0.0%	0.0%	0.0%	0.1%	0.0%	0.0%	0.0%	-	-	0.0%	0.0%	-	-	0.0%	0.0%	-	0.0%	-	0.0%	0.0%	-	0.0%	-	0.0%	0.4%	1.0%	0.4%	0.4%	7.1%	2.4%	-	-	-	35.9%	11.8%
邑楽町	0.1%	0.0%	0.0%	0.0%	0.0%	0.0%	0.1%	-	-	0.0%	0.0%	-	-	0.2%	0.0%	-	0.0%	-	0.0%	0.0%	-	0.0%	-	0.0%	0.3%	0.0%	0.5%	0.0%	3.0%	9.2%	-	-	-	20.3%	19.1%
県外	4.3%	4.7%	4.3%	8.0%	0.0%	2.4%	25.2%	-	-	3.6%	0.0%	-	-	6.1%	2.6%	-	43.6%	-	2.4%	1.4%	-	14.0%	-	15.3%	8.0%	6.1%	6.2%	4.9%	18.3%	20.1%	-	-	-	6.3%	5.9%
不詳	0.1%	0.0%	2.9%	0.1%	0.0%	0.0%	0.0%	-	-	0.1%	0.0%	-	-	0.2%	0.0%	-	0.0%	-	0.0%	0.0%	-	0.0%	-	0.0%	0.0%	0.0%	0.0%	0.1%	0.0%	0.0%	-	-	-	0.0%	0.0%

【参考帳票】病院・一般診療所:第19-2表

注1: 歯科診療所分を除く

第21表一図 受療動向図(入院)



【参考帳票】第19-2表

