

繭と生糸とかかあ天下

～上州を支えた女たち～

(第1部)

「文化財版クールジャパン：日本遺産ってどんなもの？」

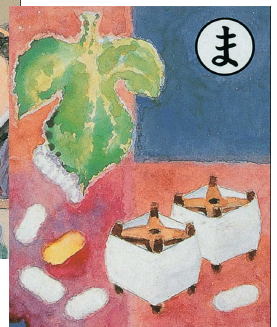
(第2部)

「蚕糸業から考えるかかあ天下」

古くから絹産業の盛んな上州では、女性が養蚕・製糸・織物で家計を支え、近代になると、製糸工女や織手としてますます女性が活躍しました。

夫(男)たちは、おれの「かかあは天下一」と呼び、これが「かかあ天下」として上州名物になるとともに、現代では内に外に活躍する女性像の代名詞ともなっています。

「富岡製糸場と絹産業遺産群」の世界遺産登録に続き、「かかあ天下ーぐんまの絹物語ー」が日本遺産に認定されました。誇りをもって家を支えた上州の女性たちの物語をぜひお聞きください。



●日 時 平成27年7月17日(金)
13:30～15:30

●場 所 ぐんま男女共同参画センター
4階 大研修室(前橋市大手町1丁目13-12)

●講 師 宮崎俊弥さん(共愛学園前橋国際大学名誉教授)
井上昌美さん(群馬県企画部世界遺産課世界遺産係長)

●参加費 無料

●定 員 80人 *定員になり次第、締め切らせていただきます

●主 催 群馬県女性団体連絡協議会
群馬県ぐんま男女共同参画センター

●お申し込み方法・お問い合わせ先
電話(月曜休館)、ファックスまたはEメールで、氏名と電話番号を下記までお知らせください。

とらいあんぐるん

ぐんま男女共同参画センター

電話 027-224-2211 / FAX 027-224-2214

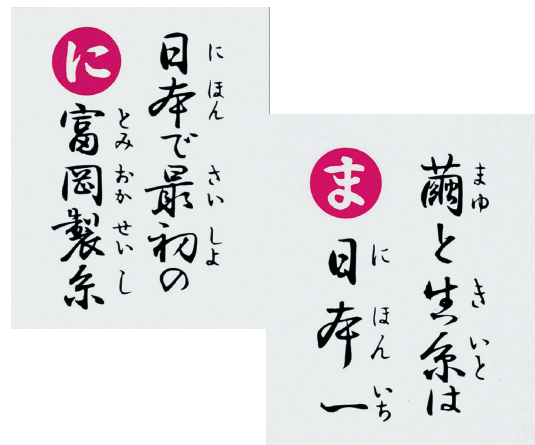
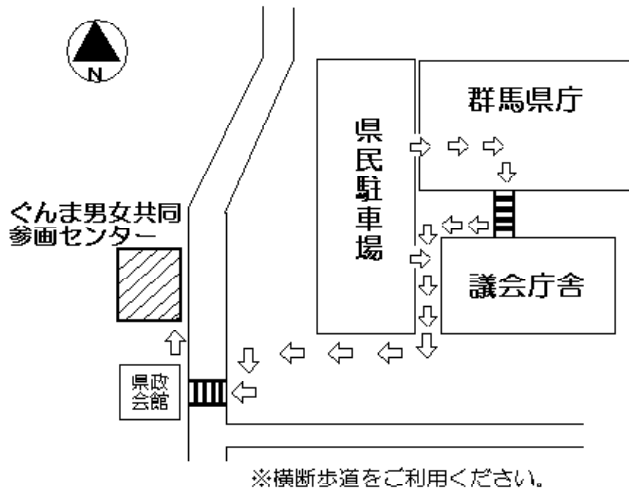
メール sankakuse@pref.gunma.lg.jp

とらいあんぐるん

ぐんま男女共同参画センターのご案内



- 電車・バス
JR両毛線前橋駅下車
バス約6分
- 車
関越自動車道前橋インターチェンジから国道17号経由 約10分
- 駐車場
県庁構内の県民駐車場をご利用ください



----- とらいあんぐるん日本遺産認定記念講演会申し込み用紙 -----

ぐんま男女共同参画センターあて

FAX 027-224-2214

メール sankakuse@pref.gunma.lg.jp

上記講演会への参加を申し込みます

所属（団体名・会社名等）

参加者氏名

連絡先（電話番号）
