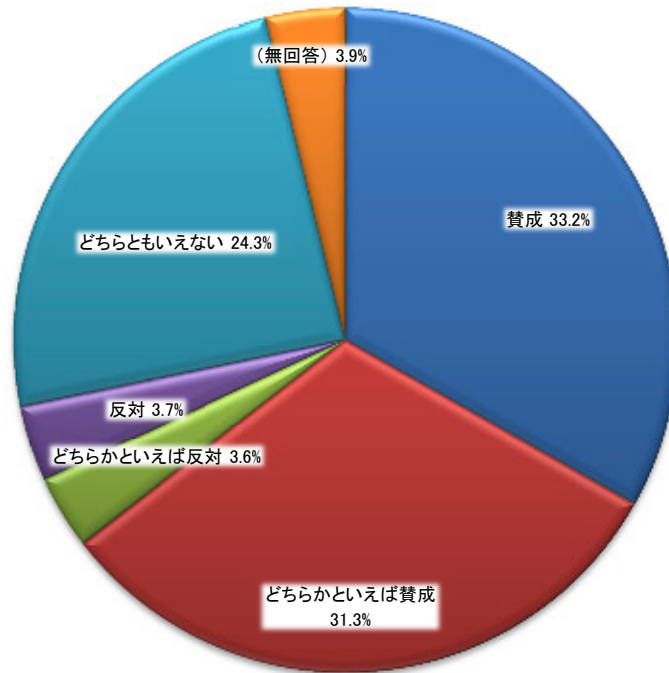


4) 問4 「ぐんま緑の県民税」の継続について

「ぐんま緑の県民税」は、平成26年度から平成30年度までの5年が実施期間です。事業の実績等は、県民等で構成する第三者機関「ぐんま緑の県民税評価検証委員会」において評価をいただいているところですが、平成31年度以降も「ぐんま緑の県民税」を継続することについて、あなたはどのようにお考えですか。該当する番号を1つ○で囲んでください。

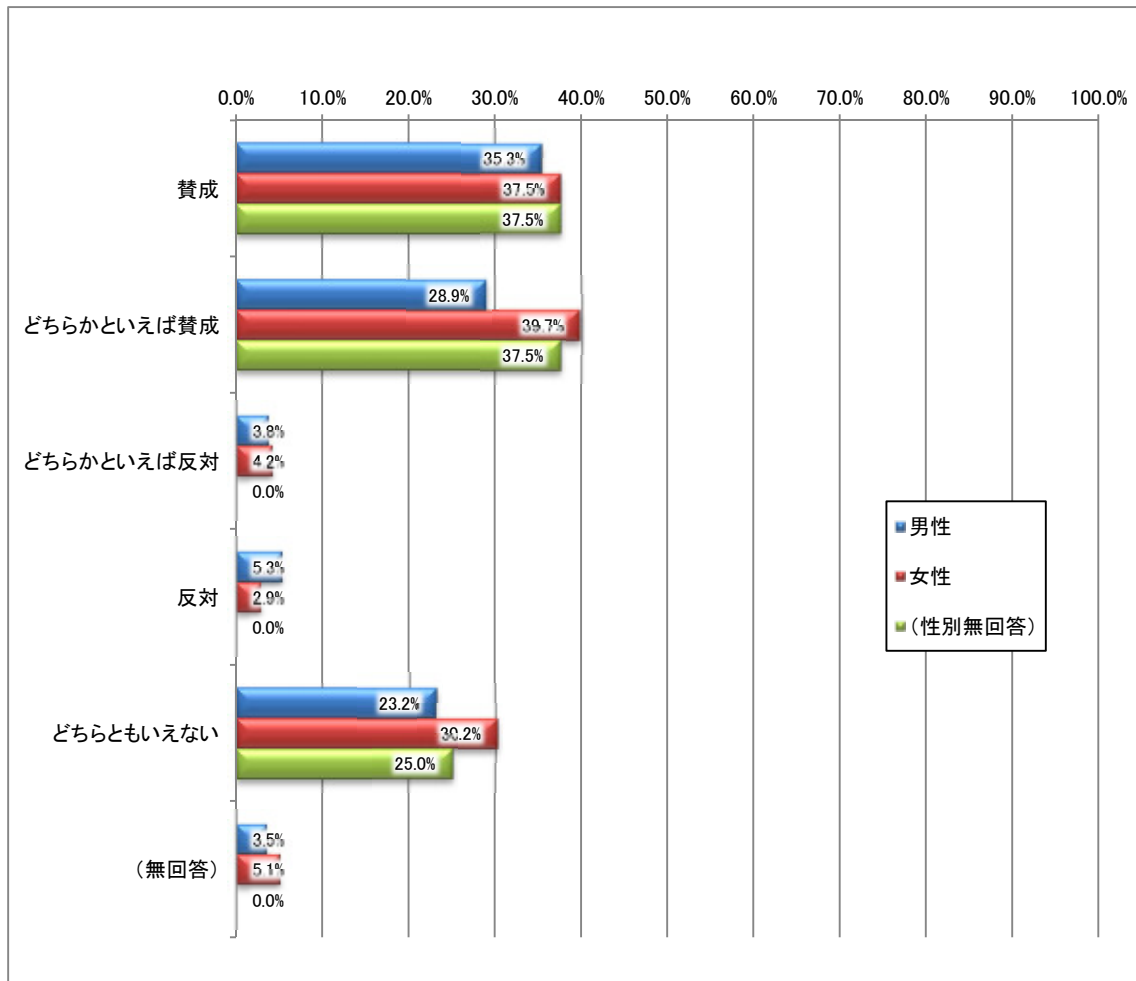
① 項目ごとの回答者数



項目	人数	構成比 (%)
賛成	333	33.2
どちらかといえば賛成	314	31.3
どちらかといえば反対	36	3.6
反対	37	3.7
どちらともいえない	244	24.3
(無回答)	39	3.9
計	1,003	100.0

回答者の三分の二が賛成意見という結果となった。一方、反対意見は一割未満と少ない結果となった。

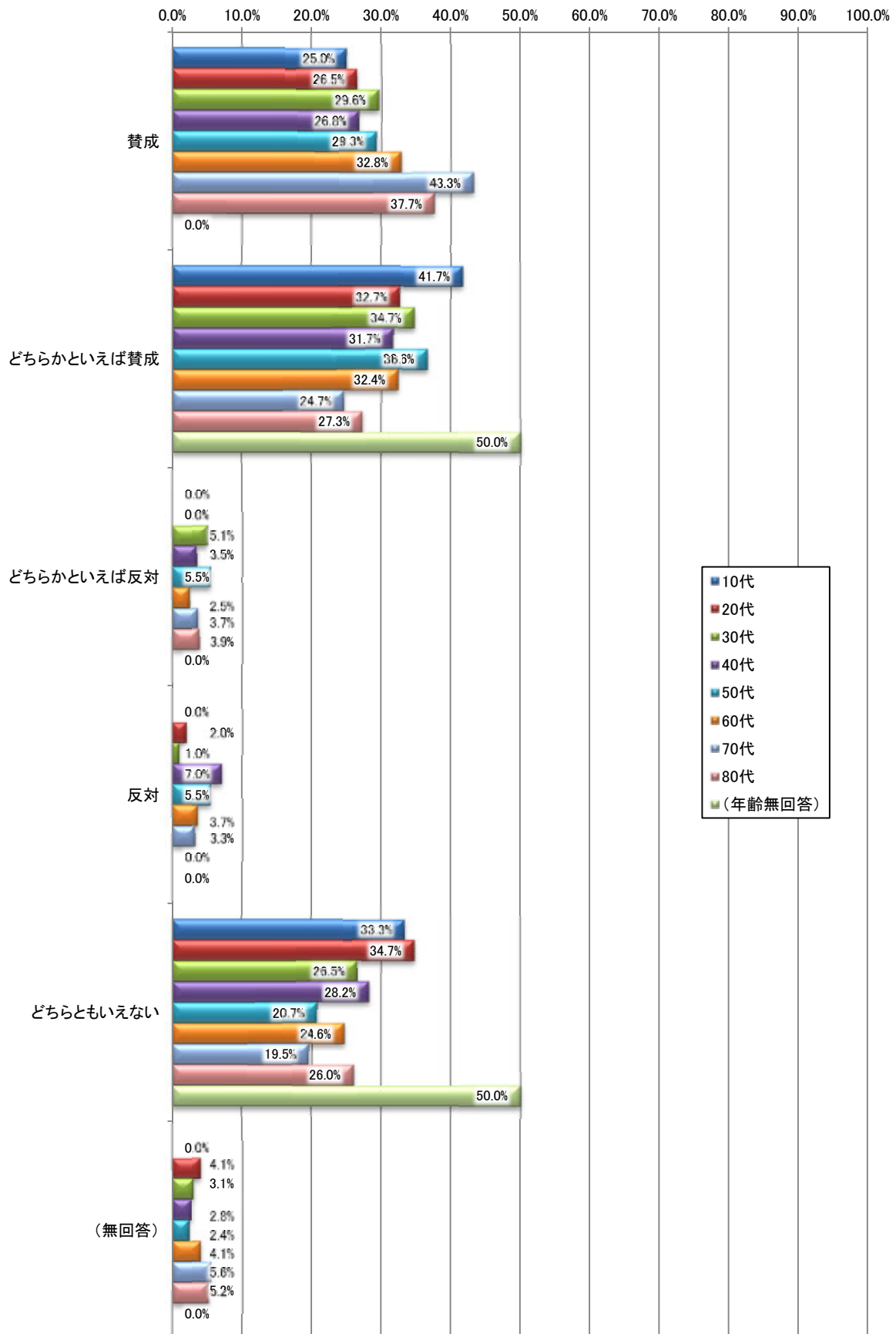
② 男女別の回答者数



項目	男性		女性		(性別無回答)	
	回答数	構成比	回答数	構成比	回答数	構成比
賛成	160	35.3%	170	37.5%	3	37.5%
どちらかといえば賛成	131	28.9%	180	39.7%	3	37.5%
どちらかといえば反対	17	3.8%	19	4.2%	0	0.0%
反対	24	5.3%	13	2.9%	0	0.0%
どちらともいえない	105	23.2%	137	30.2%	2	25.0%
(無回答)	16	3.5%	23	5.1%	0	0.0%

回答者の三分の二が賛成意見という結果となった。性別による大きな差異は特に見られなかった。

③ 年代別の回答者数: 項目別

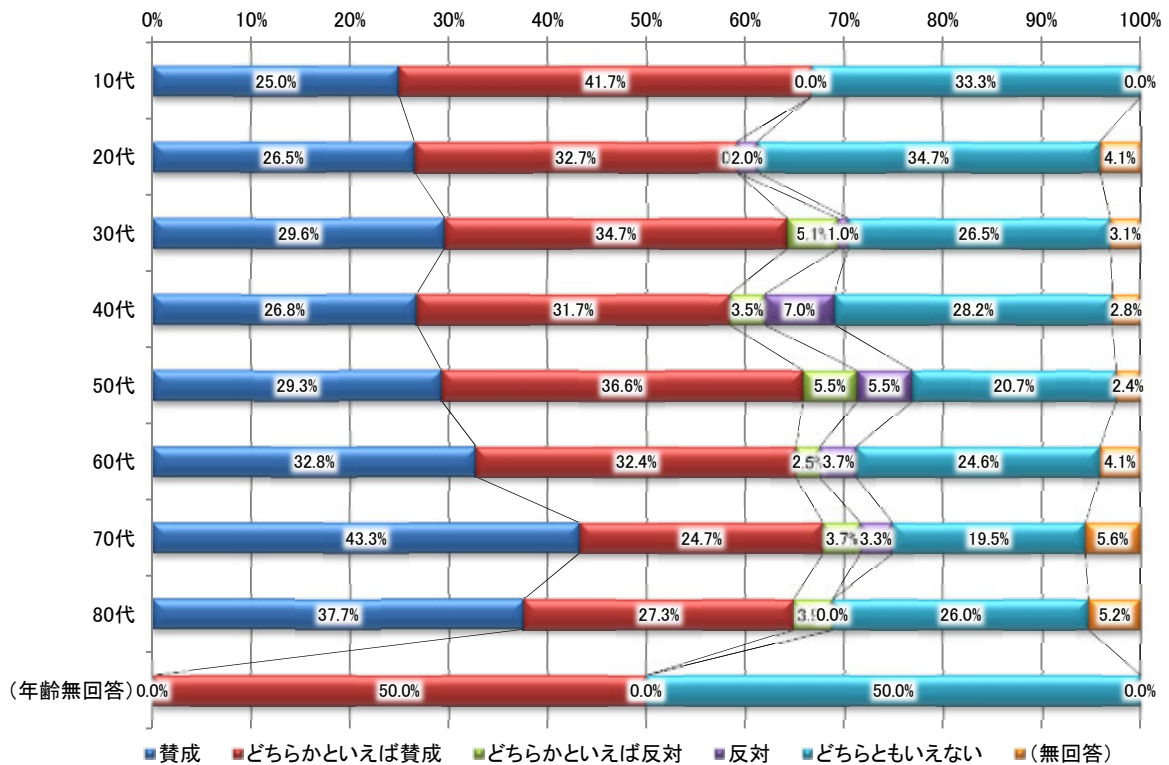


番号	項目	10代		20代		30代		40代	
		回答数	構成比	回答数	構成比	回答数	構成比	回答数	構成比
1	賛成	3	25.0%	13	26.5%	29	29.6%	38	26.8%
2	どちらかといえば賛成	5	41.7%	16	32.7%	34	34.7%	45	31.7%
3	どちらかといえば反対	0	0.0%	0	0.0%	5	5.1%	5	3.5%
4	反対	0	0.0%	1	2.0%	1	1.0%	10	7.0%
5	どちらともいえない	4	33.3%	17	34.7%	26	26.5%	40	28.2%
6	(無回答)	0	0.0%	2	4.1%	3	3.1%	4	2.8%

番号	50代		60代		70代		80代		(年齢無回答)	
	回答数	構成比	回答数	構成比	回答数	構成比	回答数	構成比	回答数	構成比
1	48	29.3%	80	32.8%	93	43.3%	29	37.7%	0	0.0%
2	60	36.6%	79	32.4%	53	24.7%	21	27.3%	1	50.0%
3	9	5.5%	6	2.5%	8	3.7%	3	3.9%	0	0.0%
4	9	5.5%	9	3.7%	7	3.3%	0	0.0%	0	0.0%
5	34	20.7%	60	24.6%	42	19.5%	20	26.0%	1	50.0%
6	4	2.4%	10	4.1%	12	5.6%	4	5.2%	0	0.0%

賛成については年齢の高い層の割合が高い結果となった。

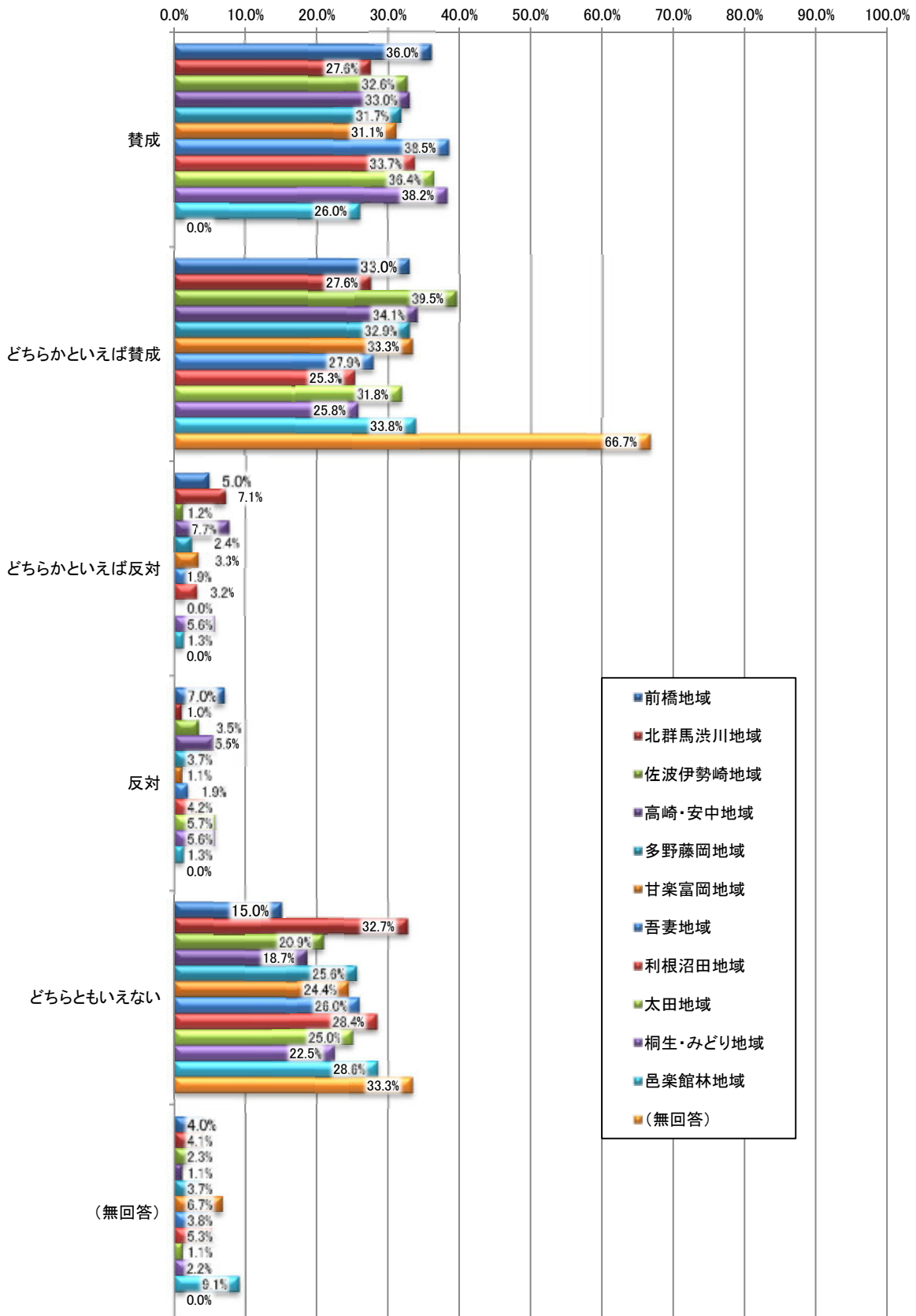
④ 年代別の賛成・反対割合



番号	項目	賛成		どちらかといえば賛成		どちらかといえば反対		反対	
		回答数	構成比	回答数	構成比	回答数	構成比	回答数	構成比
1	10代	3	25.0%	5	41.7%	0	0.0%	0	0.0%
2	20代	13	26.5%	16	32.7%	0	0.0%	1	2.0%
3	30代	29	29.6%	34	34.7%	5	5.1%	1	1.0%
4	40代	38	26.8%	45	31.7%	5	3.5%	10	7.0%
5	50代	48	29.3%	60	36.6%	9	5.5%	9	5.5%
6	60代	80	32.8%	79	32.4%	6	2.5%	9	3.7%
7	70代	93	43.3%	53	24.7%	8	3.7%	7	3.3%
8	80代	29	37.7%	21	27.3%	3	3.9%	0	0.0%
9	(年齢無回答)	0	0.0%	1	50.0%	0	0.0%	0	0.0%

番号	どちらともいえない		(無回答)	
	回答数	構成比	回答数	構成比
1	4	33.3%	0	0.0%
2	17	34.7%	2	4.1%
3	26	26.5%	3	3.1%
4	40	28.2%	4	2.8%
5	34	20.7%	4	2.4%
6	60	24.6%	10	4.1%
7	42	19.5%	12	5.6%
8	20	8.2%	4	10.3%
9	1	0.4%	0	0.0%

⑤ 地域別の回答者数



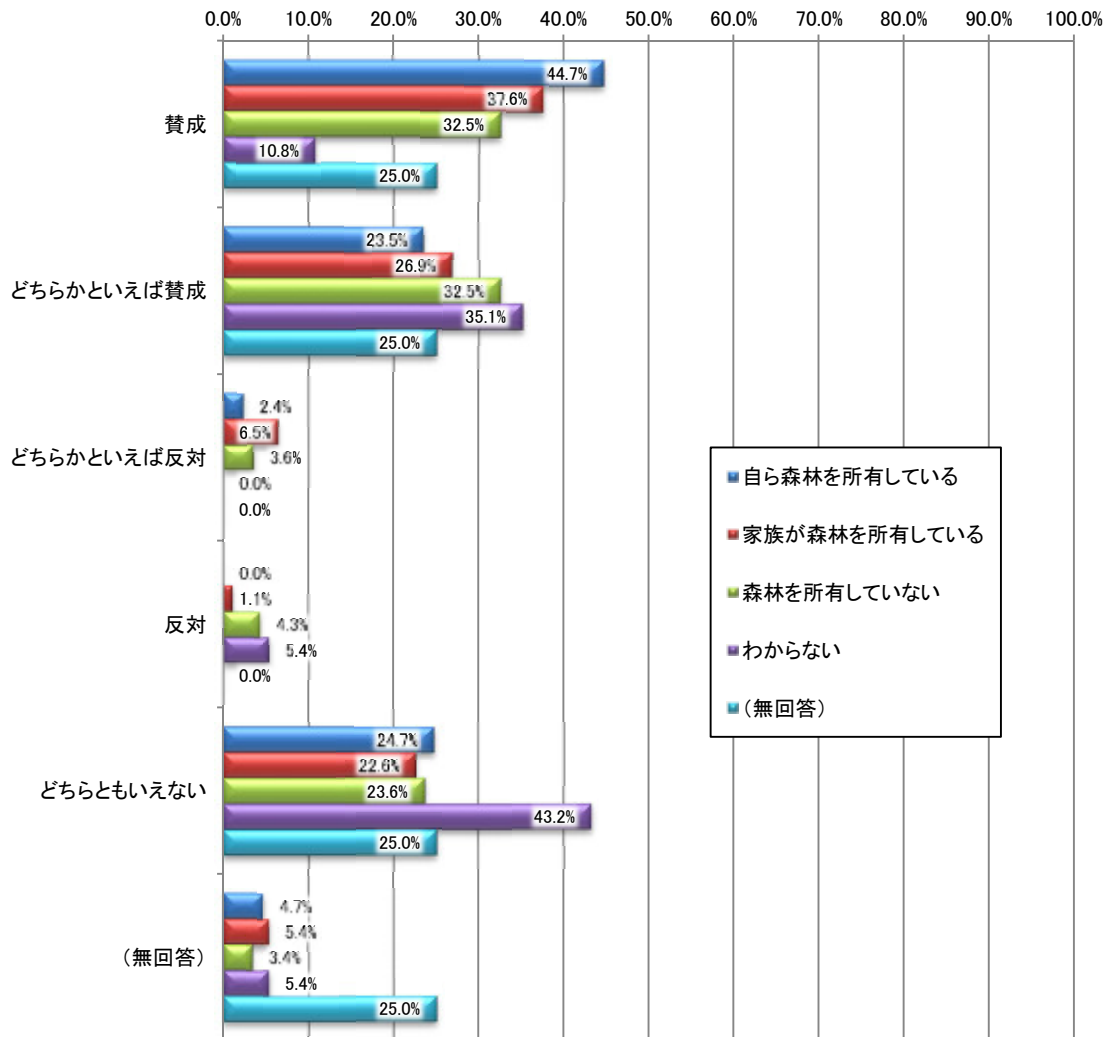
番号	項目	前橋地域		北群馬・渋川地域		佐波伊勢崎地域		高崎・安中地域	
		回答数	構成比	回答数	構成比	回答数	構成比	回答数	構成比
1	賛成	36	36.0%	27	27.6%	28	32.6%	30	33.0%
2	どちらかといえば賛成	33	33.0%	27	27.6%	34	39.5%	31	34.1%
3	どちらかといえば反対	5	5.0%	7	7.1%	1	1.2%	7	7.7%
4	反対	7	7.0%	1	1.0%	3	3.5%	5	5.5%
5	どちらともいえない	15	15.0%	32	32.7%	18	20.9%	17	18.7%
6	(無回答)	4	4.0%	4	4.1%	2	2.3%	1	1.1%

番号	多野藤岡地域		甘楽富岡地域		吾妻地域		利根沼田地域		太田地域	
	回答数	構成比	回答数	構成比	回答数	構成比	回答数	構成比	回答数	構成比
1	26	31.7%	28	31.1%	40	38.5%	32	33.7%	32	36.4%
2	27	32.9%	30	33.3%	29	27.9%	24	25.3%	28	31.8%
3	2	2.4%	3	3.3%	2	1.9%	3	3.2%	0	0.0%
4	3	3.7%	1	1.1%	2	1.9%	4	4.2%	5	5.7%
5	21	25.6%	22	24.4%	27	26.0%	27	28.4%	22	25.0%
6	3	3.7%	6	6.7%	4	3.8%	5	5.3%	1	1.1%

番号	桐生・みどり地域		邑楽館林地域		(無回答)	
	回答数	構成比	回答数	構成比	回答数	構成比
1	34	38.2%	20	26.0%	0	0.0%
2	23	25.8%	26	33.8%	2	66.7%
3	5	5.6%	1	1.3%	0	0.0%
4	5	5.6%	1	1.3%	0	0.0%
5	20	22.5%	22	28.6%	1	33.3%
6	2	2.2%	7	9.1%	0	0.0%

若干の差はあるものの大きな違いは見られなかった。

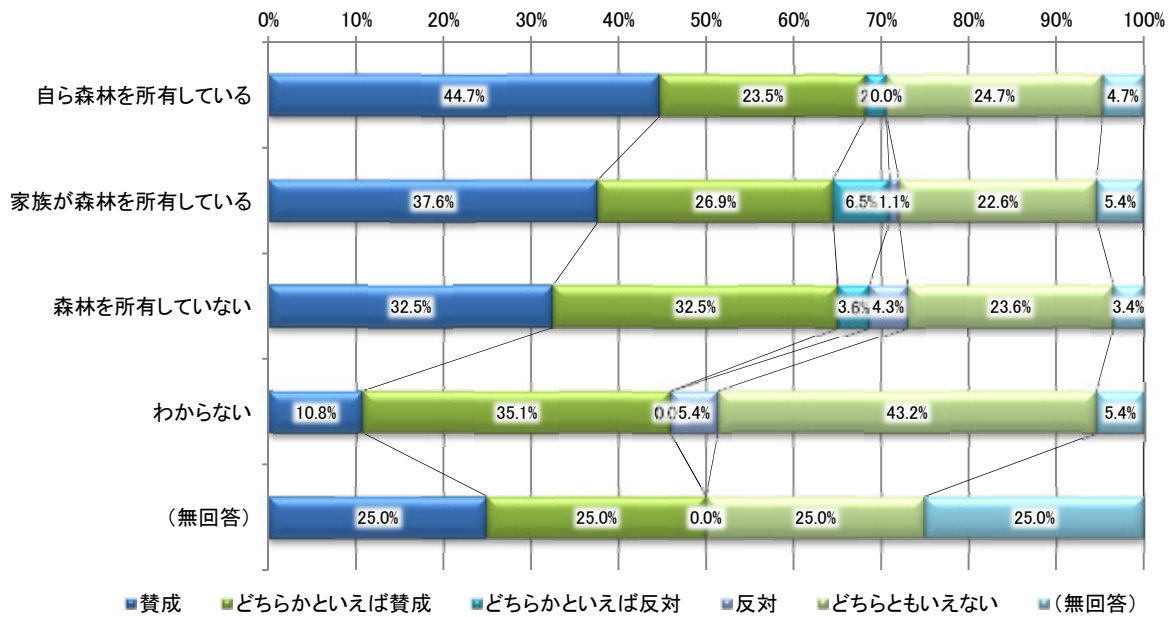
⑥ 森林所有状況別回答者数



項目	自ら森林を所有している		家族が森林を所有している		森林を所有していない		わからない		(無回答)	
	回答数	構成比	回答数	構成比	回答数	構成比	回答数	構成比	回答数	構成比
賛成	38	44.7%	35	37.6%	255	32.5%	4	10.8%	1	25.0%
どちらかといえば賛成	20	23.5%	25	26.9%	255	32.5%	13	35.1%	1	25.0%
どちらかといえば反対	2	2.4%	6	6.5%	28	3.6%	0	0.0%	0	0.0%
反対	0	0.0%	1	1.1%	34	4.3%	2	5.4%	0	0.0%
どちらともいえない	21	24.7%	21	22.6%	185	23.6%	16	43.2%	1	25.0%
(無回答)	4	4.7%	5	5.4%	27	3.4%	2	5.4%	1	25.0%

賛成については「自ら森林を所有している」の割合が高い結果となった。

⑦ 森林所有状況別回答構成比



番号	項目	賛成		どちらかといえば賛成		どちらかといえば反対	
		回答数	構成比	回答数	構成比	回答数	構成比
1	自ら森林を所有している	38	44.7%	20	23.5%	2	2.4%
2	家族が森林を所有している	35	37.6%	25	26.9%	6	6.5%
3	森林を所有していない	255	32.5%	255	32.5%	28	3.6%
4	わからない	4	10.8%	13	35.1%	0	0.0%
5	(無回答)	1	25.0%	1	25.0%	0	0.0%

番号	反対		どちらともいえない		(無回答)	
	回答数	構成比	回答数	構成比	回答数	構成比
1	0	0.0%	21	24.7%	4	4.7%
2	1	1.1%	21	22.6%	5	5.4%
3	34	4.3%	185	23.6%	27	3.4%
4	2	5.4%	16	43.2%	2	5.4%
5	0	0.0%	1	25.0%	1	25.0%

賛成については「自ら森林を所有している」の割合が高い結果となった。