

付録

個別調査地の状況

各調査地に出現した植物種

調査地No. 1

区域 北部

所在地 東西豊町阿崎

樹種 ヒノキ

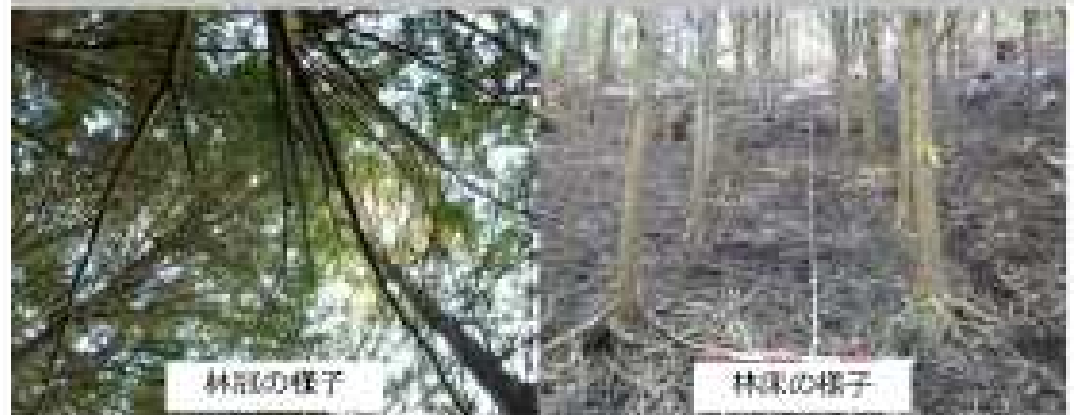
林齢 36年生

相対照度 0.5%

樹被率 1.8%

備考

ヒノキのほか、カヤが一部植栽されている。林冠はツルが繁茂している。林床の落葉層が乏しく、植生がぼぼみられない。



調査地No. 2

区域 北部

所在地 長野原町林

樹種 スギ

林齢 54年生

相対照度 2.2%

樹被率 9.0%

林冠が開鎖し、樹冠が小さくなっている。隣接林分からの落葉があるが、表層土層が露出しているところがある。



調査地No. 3

区域 北部

所在地 中之条町五反田

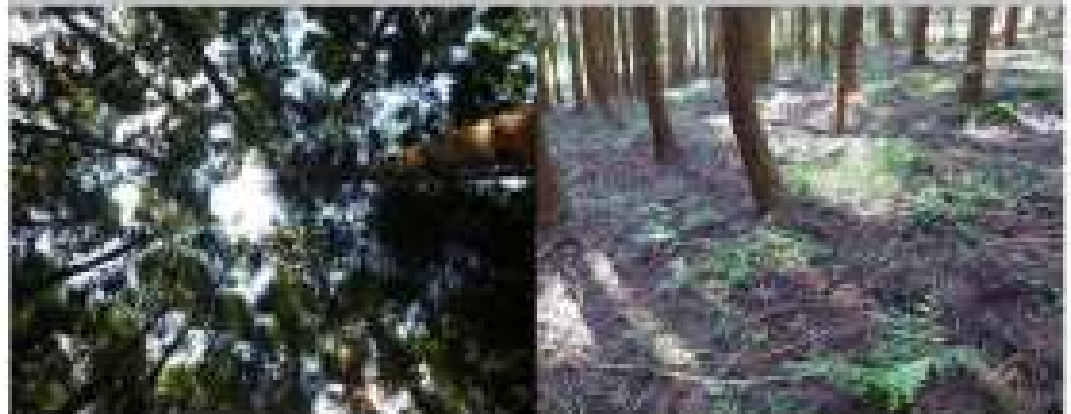
樹種 スギ

林齢 29年生

相対照度 2.2%

植被率 10.0%

林冠が開鎖し、樹冠が小さくなっている。植生の草丈が低い。



調査地No. 4

区域 北部

所在地 冠田市利根町穴原

樹種 ヒノキ

林齢 25年生

相対照度 3.9%

植被率 1.0%

急峻で石の多い地形である。植栽木は成長が悪く、倒木もみられる。



調査地No. 5

区域 北部

所在地 沼田市利根町池貝

樹種 ヒノキ

林齢 41年生

相対照度 1.8%

植生率 2.3%

過去に間伐されているが、現在は林冠が閉鎖している。林床は落葉層が厚く、植生がほとんどみられない。



調査地No. 6

区域 関東

所在地 沼田市赤城町溝田木

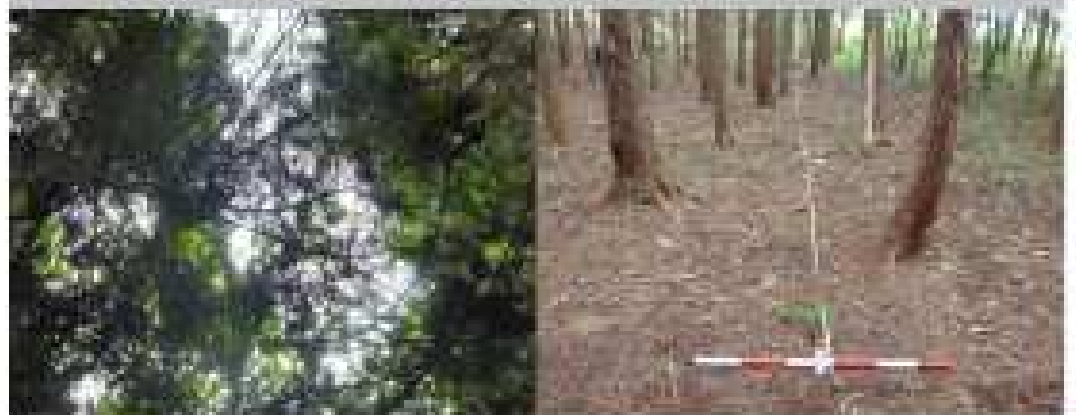
樹種 ヒノキ

林齢 28年生

相対照度 1.3%

植生率 3.0%

平坦な林分であるが、林冠にツルが繁茂し、植栽木に支障をきたしている。林床が暗い。



調査地No. 7

区域 県央

所在地 流山市赤城町清呂本

樹種 スギ

林齢 28年生

相対湿度 0.6%

感湿度 32.3%

平坦な林分であるが、密度が高く、根返っている木がみられる。林床はテアシザサが多く単層な植生である。



調査地No. 8

区域 県央

所在地 安中市松井田町坂本

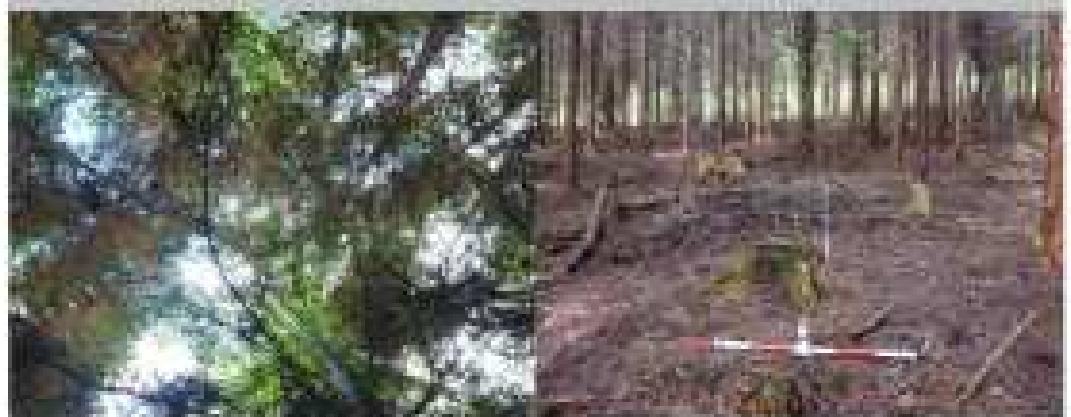
樹種 ヒノキ

林齢 21年生

相対湿度 0.7%

感湿度 0.8%

林冠が閉鎖しており、枝の枯れ上がりが目立つ。林床は腐葉が露出し、植生が乏しい。



調査地No. 9

区域 県央

所在地 安中市松井田町坂本

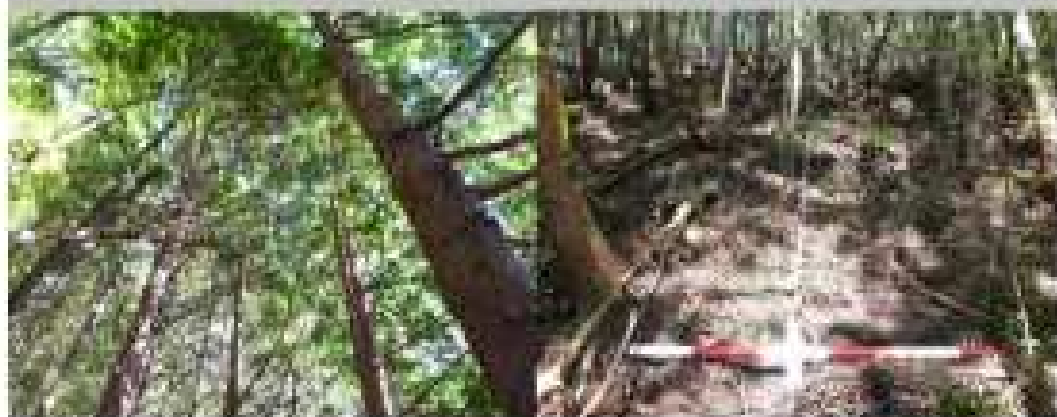
樹種 スギ

林齢 62年生

相対照度 2.8%

植生率 1.0%

急峻な立地で材積が見込めない。広葉樹が混交しているが樹冠が混んでいる。露が露出し、植生が乏しい。



調査地No.10

区域 県央

所在地 高崎市下宮田

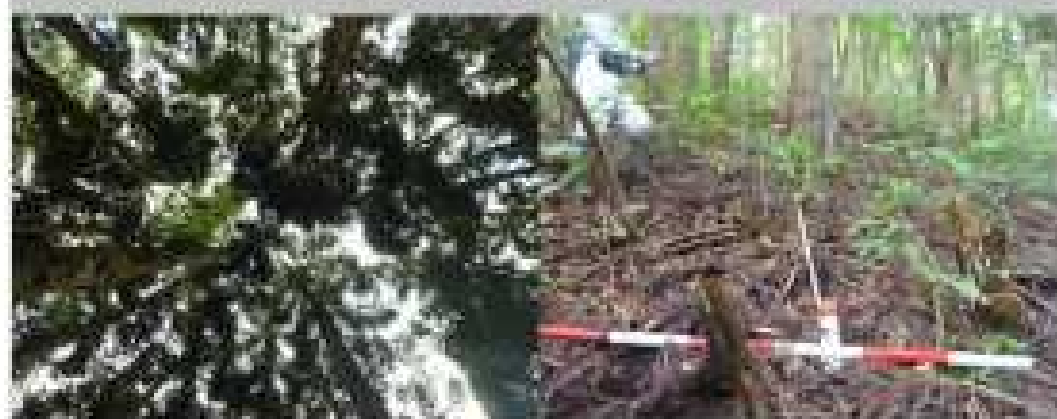
樹種 スギ

林齢 57年生

相対照度 0.7%

植生率 2.0%

林冠が閉鎖し、成長の遅れた木に形質の悪いものが見立つ。広葉樹が雑木がみられるが、植生率が乏しい。



調査地No.11

区域 西部

所在地 鹿岡市渡野

樹種 スギ

林齢 65年生

相対照度 3.9%

植生率 13.5%

隠れ遅れにより、形状比が高い。林床は低木がみられるが植生がまばらである。



調査地No.12

区域 西部

所在地 上野村熊山

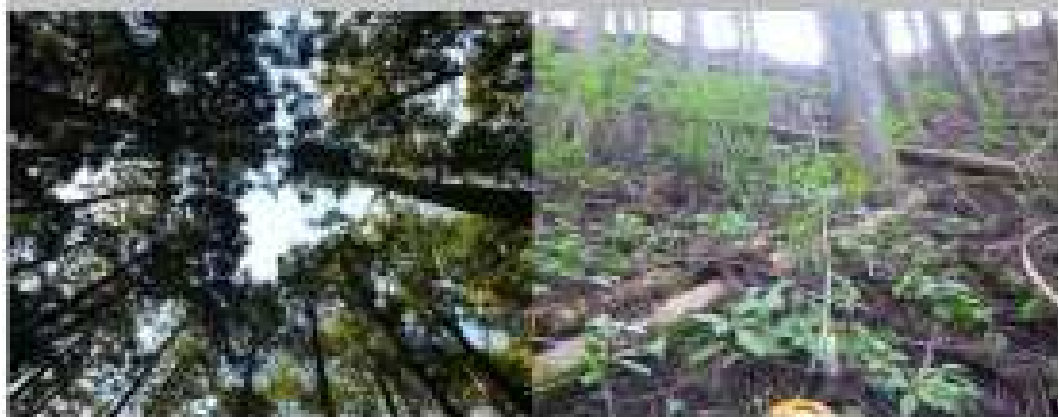
樹種 スギ

林齢 59年生

相対照度 4.0%

植生率 2.5%

林冠が開鎖している。林床は落葉層が薄く、根が露出している。



調査地No.13

区域 西部

所在地 上野村露山

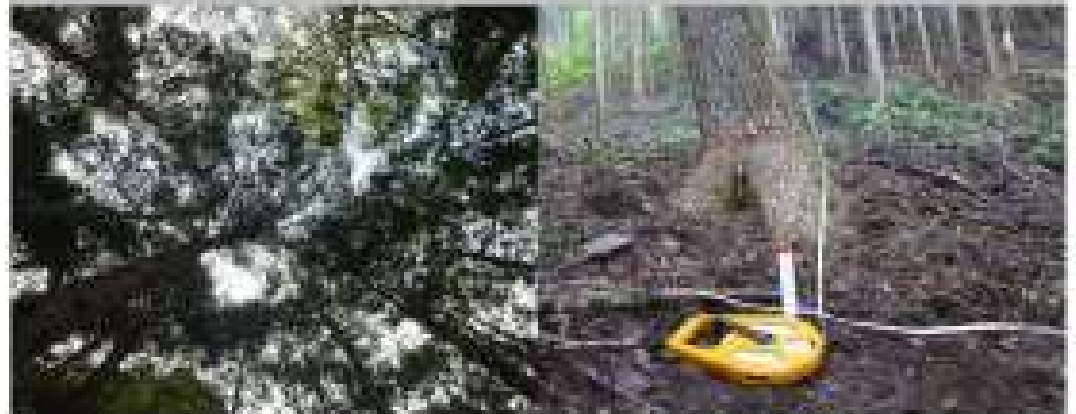
樹種 ヒノキ

林齢 54年生

相対照度 0.6%

植被率 3.5%

林冠が開閉している。林床は
雑草多く、植生の草丈が低い。



調査地No.14

区域 西部

所在地 下口田町西野牧

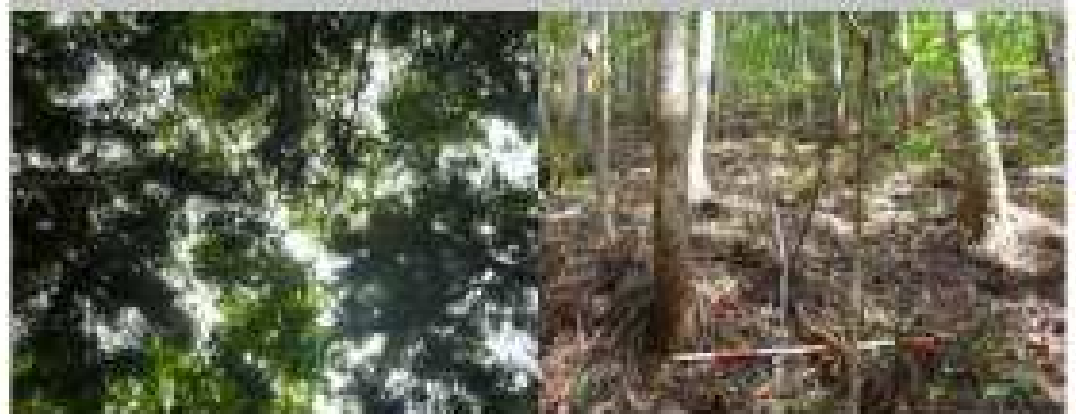
樹種 スギ

林齢 47年生

相対照度 4.2%

植被率 8.5%

広葉樹が混交を始めている
が苗木により荒廃した印象
である。林床は草本の生育
が乏しい。



調査地No.15

区域 西部

所在地 下仁田町鬼口

樹種 スギ

林齢 47年生

相対照度 1.7%

植被率 8.5%

急峻な地形で、表層土層が所々露出している。倒れた植栽木がみられる。



調査地No.16

区域 東部

所在地 側生市高本町

樹種 スギ

林齢 54年生

相対照度 3.6%

植被率 8.3%

倒れた植栽木、ツルの繁茂がみられる。低木が生育するが、表層土層の露出した箇所が多い。



調査地No.17

区域 東部

所在地 桐生市宮本町

樹種 ヒノキ

林齢 50年生

相対照度 5.3%

植生率 2.5%

林冠が閉鎖している。常緑低木が混じるが、落葉層が深い。



調査地No.18

区域 東部

所在地 みどり市大間々町浅原

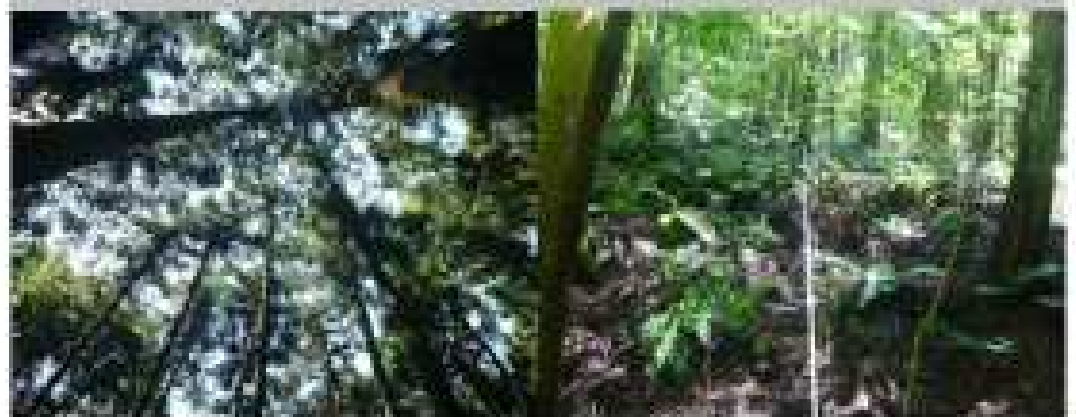
樹種 スギ

林齢 57年生

相対照度 1.9%

植生率 11.3%

立木密度が林齢と比較して高いため、林冠が閉鎖している。



調査地No.19

区域 東部

所在地 みどり市栗駒座間

樹種 スギ

林齢 46年生

相対照度 5.6%

植被率 5.5%

傾斜がきつく、直径成長が不良である。スギの落葉が堆積しているが、植生が乏しい。



調査地No.20

区域 東部

所在地 みどり市栗駒座間

樹種 ヒノキ

林齢 46年生

相対照度 4.5%

植被率 0.0%

急傾斜地に立地し、石が多い。植栽木の根が露出している。植生はほとんどみられない。



