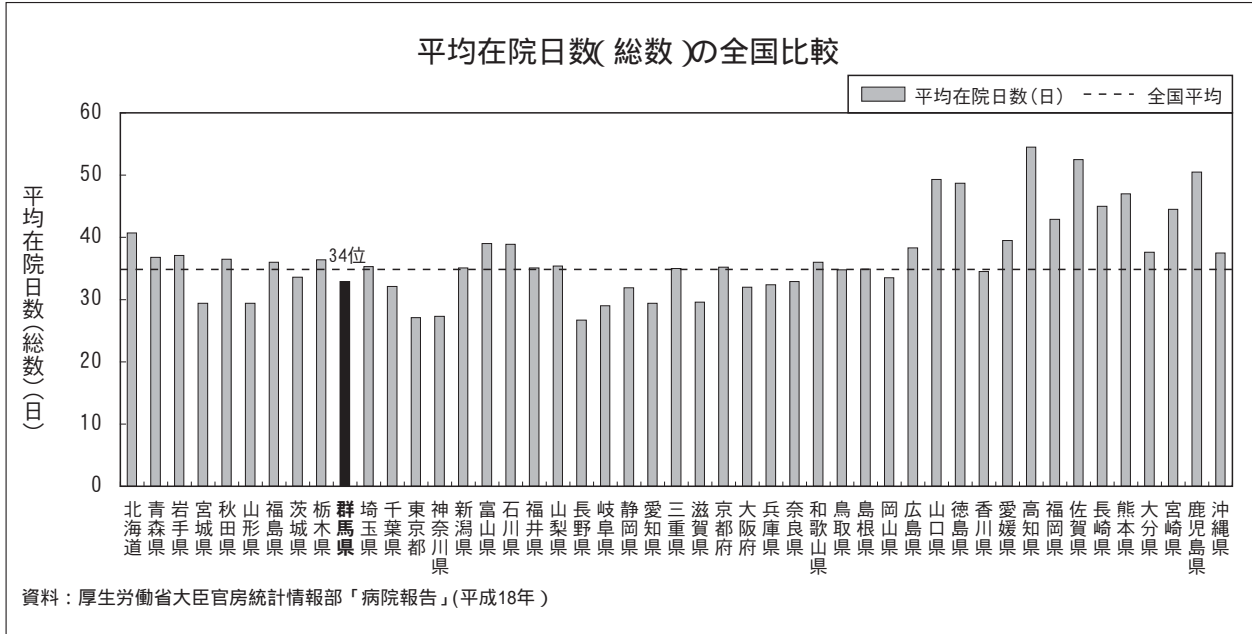


平均在院日数（総数）の全国比較

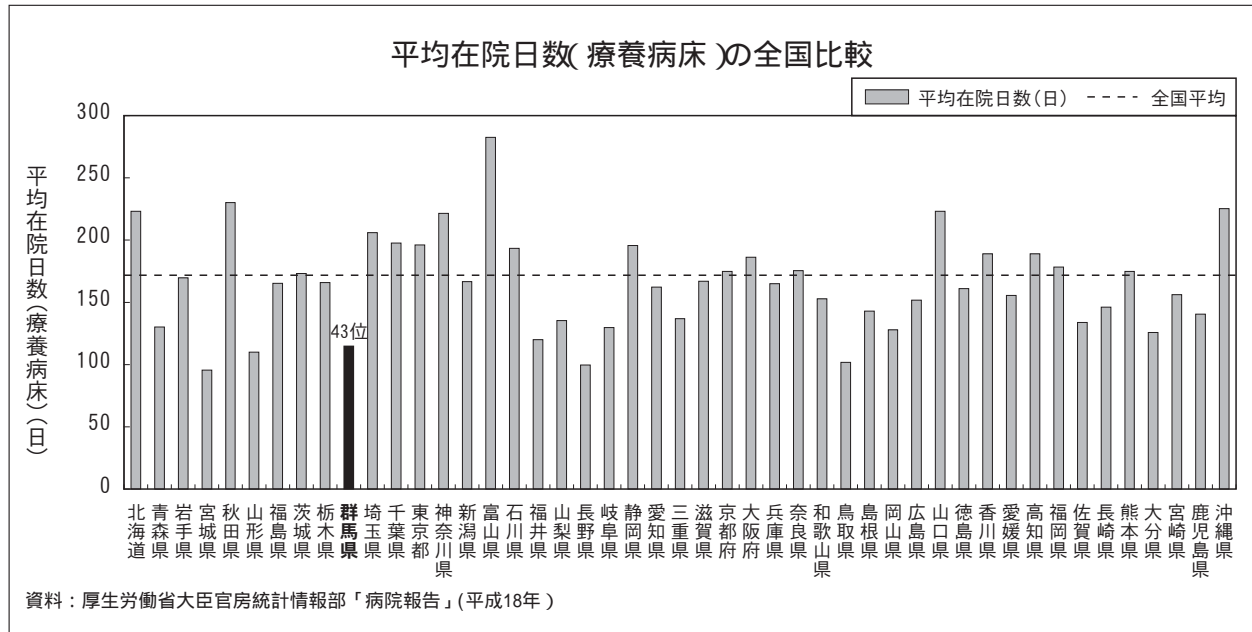
図表 2 - 14



群馬県の平均在院日数（総数）は「32.9日」で、全国平均の「34.7日」を下回っています。

平均在院日数（療養病床）の全国比較

図表 2 - 15



群馬県の平均在院日数（療養病床）は「114.8日」で、全国平均の「171.4日」を下回っています。