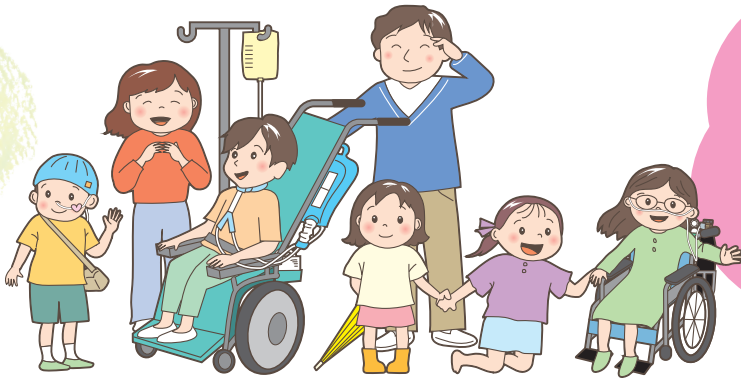


群馬県医療的ケア児等支援センター

やっほ

群馬県医療的ケア児等支援センター「やっほ」は医療的ケア児等とそのご家族、関係者の皆さんが気軽に相談できる窓口です。

医療的ケアが日常的に必要ではなくても、重症心身障害があるお子さん、18歳以上の成人の方等もご利用いただけます。ご家族や、支援機関の方から相談を受け、課題解決に向けて一緒に考えます。



センターの愛称「やっほ」は、群馬の山々に声がこだまし、心が共鳴し合える、想いがこもった場所になるよう願いを込めて名付けられました。「やっほ」が心安まり笑顔になれる場所でありますように。

センター名称	お住まいの地域	電話・所在地
医療的ケア児等支援センター 「やっほ」 (小児医療センター敷地内)	前橋市、伊勢崎市、沼田市、 渋川市、北群馬郡、吾妻郡、 利根郡、佐波郡	〒377-0061 渋川市北橘町下箱田 779 ヴィラウロイヤムⅡ 103号室(家族交流室) 104号室(事務室) TEL.0279-26-2731 ikea-shien@pref.gunma.lg.jp
医療的ケア児等支援センター 「やっほWEST」 (さわらび医療福祉センター内)	高崎市、安中市、藤岡市、 多野郡、富岡市、甘楽郡	〒370-0072 高崎市大八木町168-1 TEL.027-361-6155 ikea-yahho-west@shintokai.jp
医療的ケア児等支援センター 「やっほEAST」 (療育センターきぼう内)	桐生市、みどり市、太田市、 館林市、邑楽郡	〒376-0101 みどり市大間々町大間々 22-4 TEL.0277-73-0088 ikea-yahho-east@kibounoie.or.jp

相談受付時間：月曜日～金曜日 9:00～16:00 (祝日・年末年始を除く)

※各センターにより異なる場合があります。

(ご相談の流れ)

ご相談受付
(電話、メール)



相談日・相談方法
の調整



相談
(来所、電話、オンライン)

群馬県医療的ケア児等支援センター「やっほ」の支援と取り組み

相談支援

ご家族

「医療的ケア児等の家族と交流したい」
「保育園に入りたいけれど受け入れてくれるところがない」
「在宅で生活するときどんなサービスがあるの？」

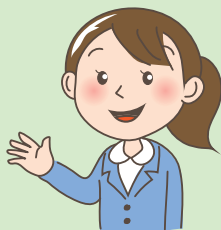
支援者

「医療的ケア児等を受け入れるのにどんな準備をしたらいいの？」

行政

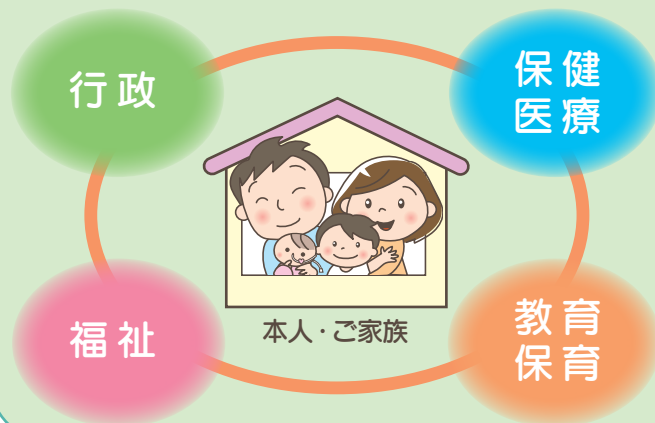
「他の自治体はどんな支援をしているの？」

お困りのことがあれば、
お気軽にご相談ください



人材育成と地域づくり

医療的ケア児等支援者を対象とした各種研修会を実施するとともに、支援者のネットワークを構築します。



家族支援

医療的ケア児等の家族会と協力し、
同じ悩みや課題を持つ
ご家族同士の交流や情報交
換ができる場を作ります。



調査分析と情報発信

県内の医療的ケア
児等の実数調査、
医療的ケア児等
支援に関する情報
集約及び普及啓発
を行います。



センター公式LINEを開設します

(発信内容)

- ・交流会の開催案内
 - ・支援者向け研修会 など
- ぜひご登録ください！



ご家族のみなさまへ

「群馬県医療的ケア児等登録フォーム」にご協力ください。

医療的ケア児等のお名前、住所、連絡先、医療的ケアの内容などの基本情報をご登録いただくフォームです。登録いただいた情報は、県でとりまとめ、お住まいの市町村に情報提供することにより、就園、就学の際など、関係機関が連携して支援することにつながります。また、災害時等の配慮や支援などにも、登録情報を活用します。

