

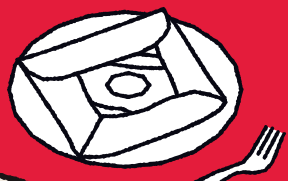
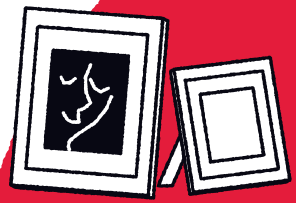
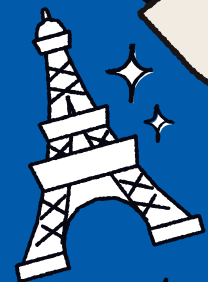
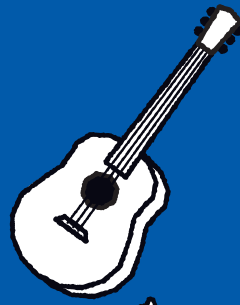


主催：一般社団法人 群馬日仏協会
群馬県共催事業

第8回

ぐんまフランス祭り 2018

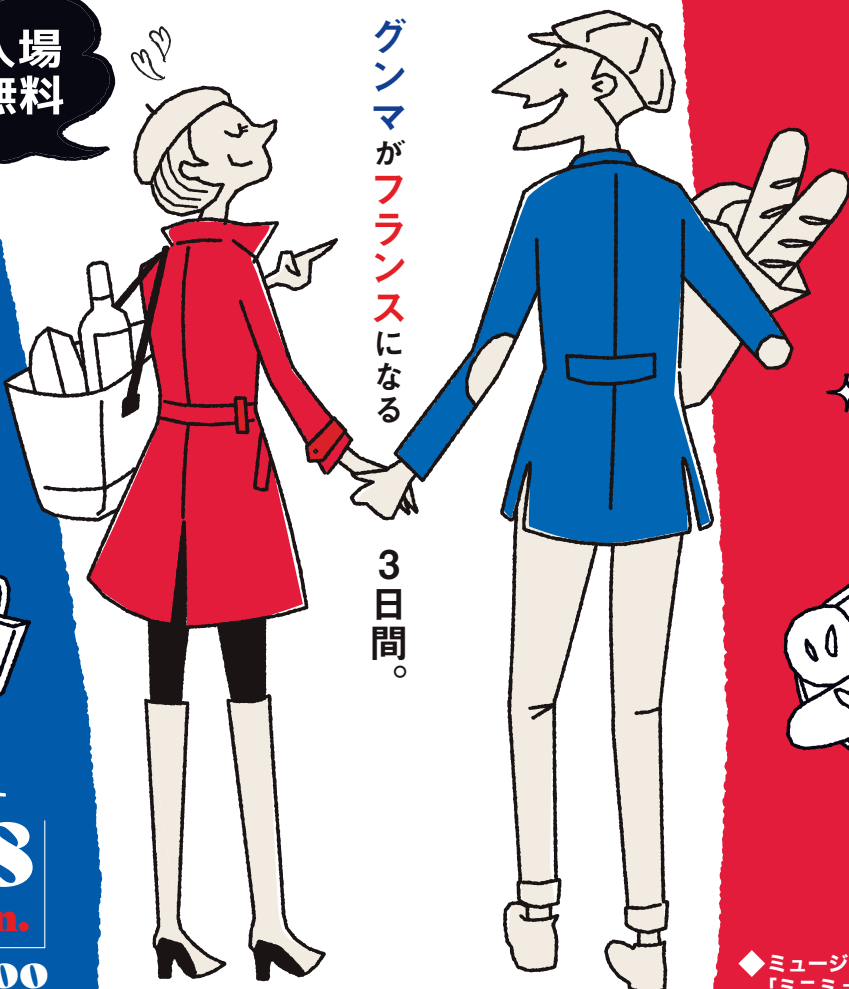
Sème Fête française de Gunma 2018



入場
無料

グンマがフランスになる

3日間。



2018.11

16 Fri. 17 Sat. 18 Sun.

AM10:00~PM6:00
●18日最終日のみPM5:00まで

群馬県庁舎1F
県民ホール&県民広場

●駐車場は県庁内及び土・日曜日、両日前橋市役所駐車場がご利用いただけますが、混雑が予想されますので出来るだけ乗り合わせて頂くか、民間駐車場のご利用または公共機関交通をご利用くださいますようお願いいたします。
●出展業者や内容に関して、予告なく変更になる場合もありますのでご了承ください。

- 伊東屋珈琲 ●オリヴィエ ●カフェ・スアーズ ●カフェ・ド・ローム ●グランボア&ファイヨルジャボン ●コムン ●酒のぎょうだ ●館林店 ●サ・ペーカリー ●ショコラ・ノア ●スイーツ・パックス ●仲沢酒店 ●パリ・ドートンヌ ●プリオホールディングス ●ミヤケ ●モン・シェリー ●モン・テ・ドラゴ ●ゆの宿 上越館 ●ラルジュール ●ル・コアンパール&メゾン・ド・ノルマンディー ●ル・ヴァン ●エイル ●NPO産業観光学習館 ●エムズ・バレット ●桐生さくらや ●黒田人形店 ●ジャドー・モンサック ●ジュアン ●すいらん ●ハンユウオート ●ピヤンネットル ●プリオホールディングス ●ミルハウス ●山猫しるシャツ店 ●Huit ●ルノーKit-R高前 (五十音順) ●飲食系 ●物販系

- ◆ミュージカル劇団 A-ile 「ミニミュージカルショー」 無料
- ◆古楽器による “フランスバロック音楽の魅力を求めて” 無料
- ◆フレンチカフェ ストリートライブ 無料
- ◆沢入国際サーカス学校 大道芸 無料
- ◆似顔絵描き 有料



美味しく楽しい フランスがいっぱい!



注：写真はあくまでもイメージで当日の商品とは異なるものもありますのでご了解下さい。

ミュージカル劇団 A-ile
ミニミュージカルショー

MY FAIR LADY 無料

フランスを舞台にしたミュージカル作品を中心に、
選りすぐりのミュージカルナンバーをお届けします!

第1回目:13:00~
第2回目:15:00~ (各公演約30分)

18[日] 場所:1階県民ホール南エリア特設会場

※公演時間の変更や都合で突然中止になる場合もありますのであらかじめご了承ください。

群馬県を中心に活動している“社会人女性のみ”のミュージカル劇団です。
“ミュージカルの素晴らしさを多くの人に伝える”ための活動を行っています。
A-ileだからこそできる、大人の魅力溢れる舞台、洗練されたパフォーマンスをお届けしたいと思います。

古楽器による
“フランスバロック音楽の
魅力を求めて”

17[土] 14:00~16:00
18[日] 午前公演 10:00~12:00
午後公演 14:00~16:00

会場:群馬県庁2階 ビジターセンター
入場無料ですが、入場には1F県民ホール南エリアにある群馬
日仏協会ブースで入場チケットを入手してください。

近藤丈仁 (チェンバロ)
らますからっど・手島由香利 黒澤博子 (リコーダー)
ひまわり古楽アンサンブル (リコーダー)

無料

第8回ぐんまフランス祭 2018 コンサート
ミュージシャン **フレンチカフェによる
ストリートライブ**

日本の古き良き名曲からフランス「シャンソン」などを演奏する
二人組です。お洒落で懐かしいアコースティックの響きとギターの弾
き語り、Piffero(ピッフェロ)の軽快な音色を交え、ちょっぴりレト
ロで優しい、そして心が弾んでくる彼らの音楽をお楽しみ下さい。

17[土]
18[日]

French cafe
Street Live

フレンチ・カフェは2日間それぞれ、一日3回ほどの
ストリートライブを予定していますが、
詳細は群馬日仏協会のウェブサイトが当日、会場でご確認下さい。

無料

沢入国際サーカス学校による

無料 17[土]
18[日] **大道芸**

会場・時間等は当日ご確認下さい。

似顔絵
描き 有料

特別協賛企業 有坂中央学園 / 株式会社フレッセイ / 株式会社ベイシア / 株式会社ミツバ / キリンビール株式会社 / 群馬ヤクルト販売株式会社 / サンデンホールディングス株式会社 / GNホールディングス株式会社
セントラルサービス株式会社 / 日本ミシュランタイヤ株式会社 / ハンユウオート株式会社 / プリオールディングス株式会社 (五十音順)

群馬日仏協会入会申し込み

協会のウェブサイトからお申込み頂くか所定の申込用紙にご記入の上、既定の入会金と
年会費を添えて事務局までお申込み下さい。

[協会ホームページから]

入会フォーマットに必要事項を明記し、入会金及び年会費を指定口座へお振り込み下さい。
ご不明な点は協会事務局 Tel:080-4714-2122 又はinfo@fj-de-gunma.com迄

ご来場のみならず

- 群馬県庁駐車場は大変混雑が予想されます。
駐車場台数に限りがございますので、皆様乗り合わせの上ご来場頂くか、公共交通機関等
をご活用下さい。また、土・日曜日、両日前橋市役所駐車場がご利用になれる他、周辺
有料駐車場のご利用等ご協力頂きますようお願い致します。
- 出展業者や内容に関して、予告なく変更になる場合もありますのでご了解下さい。