

## 様式第二十三(第五十八条第五項関係)

## 形質変更時要届出区域台帳

群馬県

整理番号	整-2023-2	指定年月日・指定番号	令和5年5月26日・形-54号	所在地	安中市 中野谷字松原507番の一部	
調製・訂正年月日	令和5年5月26日 指定台帳の調製/令和5年5月26日訂正 (全部解除による指定台帳の消除及び解除台帳の調製)					
形質変更時要届出区域の概況	工場敷地内			面積	(当初指定面積) 37.85㎡ (解除済み面積) 37.85㎡	
法第14条第3項の規定に基づき指定された形質変更時要届出区域にあっては、その旨	-					
最大形質変更深さより1メートルを超える深さの位置について試料採取等の対象としなかった土壤汚染状況調査の結果により指定された形質変更時要届出区域にあっては、その旨、当該試料採取等の対象としなかった深さの位置及び特定有害物質の種類	-					
土壤汚染のおそれの把握等、試料採取等を行う区画の選定等又は試料採取等を省略した土壤汚染状況調査の結果により指定された形質変更時要届出区域にあっては、その旨及び当該省略の理由	-					
汚染の除去等の措置が講じられた形質変更時要届出区域にあっては、その旨及び当該汚染の除去等の措置	土壤汚染の除去 (解除の理由となった汚染の除去等の措置)					
第58条第5項第10号から第13号までに該当する区域にあっては、その旨	-					
形質変更時要届出区域内の土壤の汚染状態	報告受理年月日	指定に係る特定有害物質の種類		適合しない基準項目	指定調査機関の名称	
	令和4年12月5日	六価クロム化合物		含有量基準・溶出量基準・第二溶出量基準	株式会社環境技研	
				含有量基準・溶出量基準・第二溶出量基準		
土地の形質の変更の実施状況	届出(着手)時期	完了時期	土地の形質の変更の種類	実施者	土壤搬出	汚染土壤の処理方法
	令和5年3月27日	令和5年4月5日	土壤汚染の掘削除去	土地所有者	<input checked="" type="checkbox"/> 有・無	分別等処理(異物除去、含水率調整)
					<input type="checkbox"/> 有・無	

備考1 この用紙の大きさは、日本産業規格A4とすること。

備考2 「形質変更時要届出区域内の土壤の汚染状態」については、土壤その他の試料の採取を行った日、当該試料の測定の結果等を記載した書類を添付すること。

# 土壤汚染状況調査における試料採取地点等及び区域内の土地の土壤の特定有害物質による汚染状態を明らかにした図面（図1）

所在地：安中市中野谷字松原507番の一部

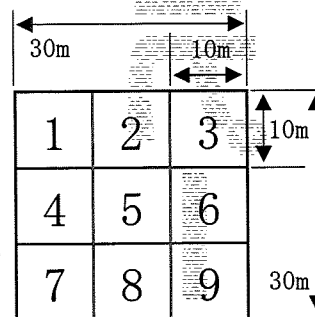
調査物質：クロロエチレン、1,2-ジクロロエチレン、六価クロム化合物、  
ふっ素及びその化合物、ほう素及びその化合物

調査方法：土壤ガス調査、土壤溶出量調査及び土壤含有量調査

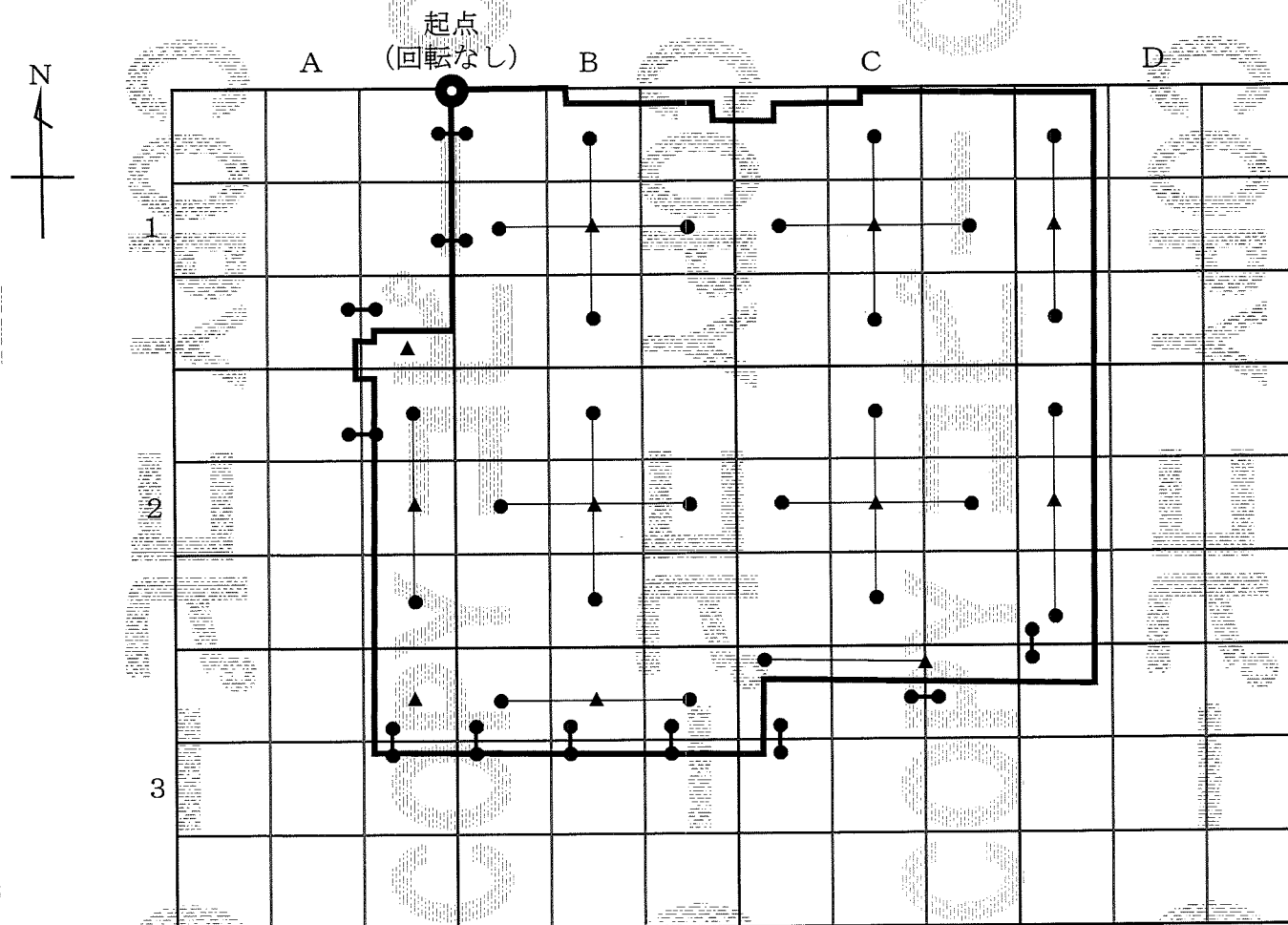
試料採取日：令和4年10月3日

調査結果：表2、3のとおり

凡例



- 調査対象地
- 統合区画
- 土壤ガス及び  
土壤試料採取  
地点
- 土壤試料採取  
地点



令和5年5月26日調製

表1 区画一覧

(単位：㎡)

区画名称	面積	統合した区画
A1-3	0.25	B1-1
A1-6	0.83	B1-4
A1-8	0.85	A1-9
A1-9	37.00	A1-8
A2-2	0.44	A2-3
A2-3	85.03	A2-2
A2-6	83.14	
A2-9	83.71	
A3-3	84.35	A3-6
A3-6	13.45	A3-3
B1-1	99.71	A1-3
B1-2	86.18	
B1-3	77.71	
B1-4	100.00	A1-6
B1-5	100.00	
B1-6	100.00	
B1-7	100.00	
B1-8	100.00	
B1-9	100.00	
B2-1	100.00	
B2-2	100.00	
B2-3	100.00	
B2-4	100.00	
B2-5	100.00	
B2-6	100.00	
B2-7	100.00	
B2-8	100.00	
B2-9	100.00	

(単位：㎡)

区画名称	面積	統合した区画
B3-1	100.00	B3-4
B3-2	100.00	B3-5
B3-3	100.00	B3-6
B3-4	16.64	B3-1
B3-5	17.46	B3-2
B3-6	18.28	B3-3
C1-1	72.39	
C1-2	88.35	
C1-3	92.23	
C1-4	100.00	
C1-5	100.00	
C1-6	100.00	
C1-7	100.00	
C1-8	100.00	
C1-9	100.00	
C2-1	100.00	
C2-2	100.00	
C2-3	100.00	
C2-4	100.00	
C2-5	100.00	
C2-6	100.00	
C2-7	100.00	
C2-8	100.00	
C2-9	100.00	
C3-1	57.49	C3-4
C3-2	40.85	C3-3
C3-3	42.45	C3-2
C3-4	5.22	C3-1

(単位：㎡)

区画名称	面積	統合した区画
D1-1	77.86	
D1-4	84.22	
D1-7	83.53	
D2-1	82.92	
D2-4	82.24	
D2-7	81.60	D3-1
D3-1	35.96	D2-7
合計	4,932.34	

表2 土壌ガス調査結果

(単位：volppm)

対象区画名称	試料採取地点	クロロエチレン	1,2-ジクロロエチレン
A1	A1-9 土壌ガス	<0.1	<0.1
A2	A2-6 土壌ガス	<0.1	<0.1
A3	A3-3 土壌ガス	<0.1	<0.1
B1	B1-5 土壌ガス	<0.1	<0.1
B2	B2-5 土壌ガス	<0.1	<0.1
B3	B3-2 土壌ガス	<0.1	<0.1
C1	C1-5 土壌ガス	<0.1	<0.1
C2	C2-5 土壌ガス	<0.1	<0.1
C3	C3-3 土壌ガス	<0.1	<0.1
D1	D1-4 土壌ガス	<0.1	<0.1
D2	D2-4 土壌ガス	<0.1	<0.1
土壌ガス判定基準		0.1	0.1

表3 土壤溶出量及び土壤含有量調査結果一覧表

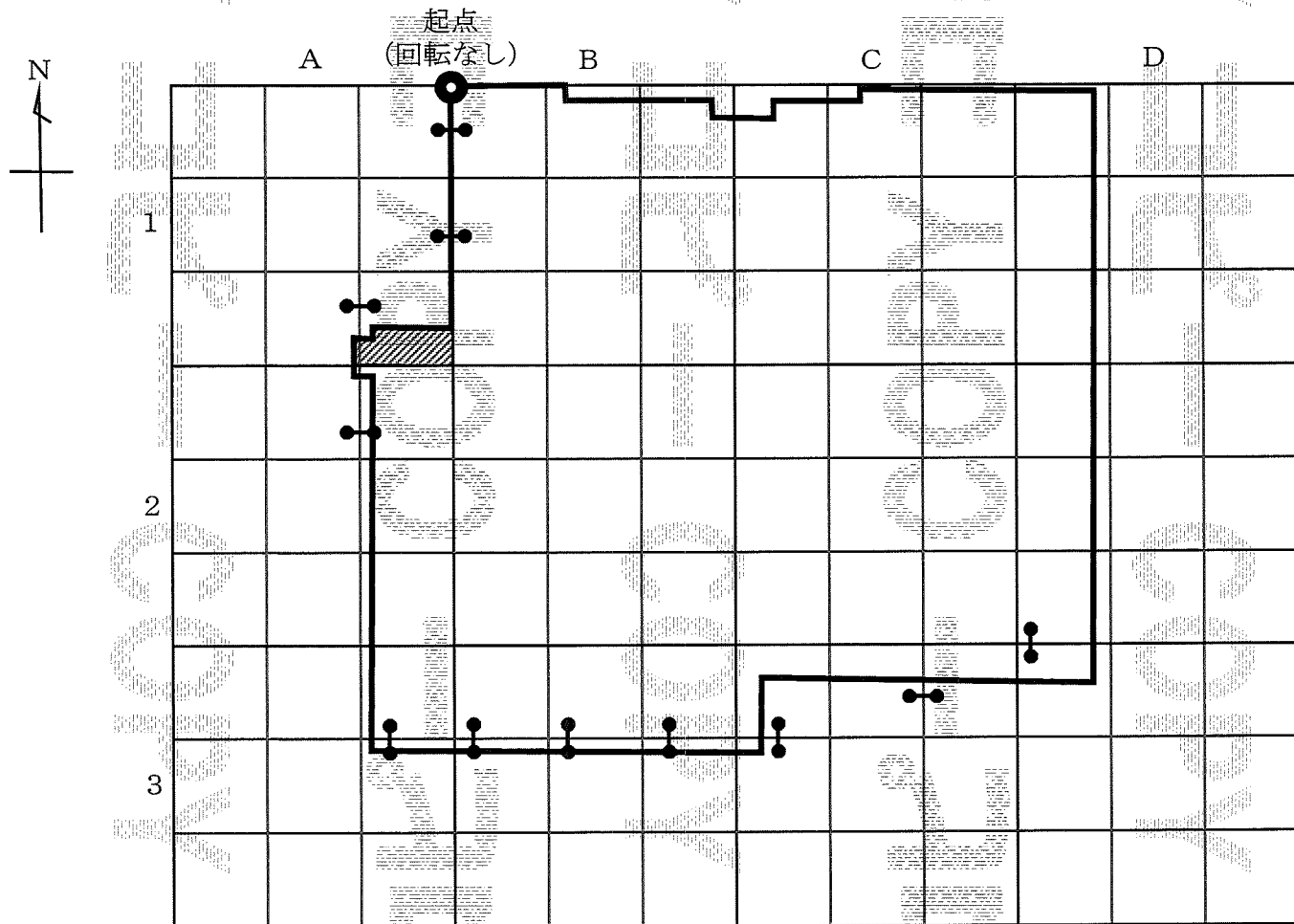
対象区画 名称	試料採取地点	(単位：mg/L)			(単位：mg/kg)		
		土壤溶出量			土壤含有量		
		六価クロム 化合物	ふっ素及び その化合物	ほう素及び その化合物	六価クロム 化合物	ふっ素及び その化合物	ほう素及び その化合物
A1	A1-9	0.21	0.40	0.02	<5	60	<40
A2	混合土壤 (図1参照)	<0.01	0.30	0.01	<5	50	<40
A3	A3-3	<0.01	0.09	0.01	<5	80	<40
B1	混合土壤 (図1参照)	<0.01	0.12	<0.01	<5	<40	<40
B2	混合土壤 (図1参照)	<0.01	0.10	<0.01	<5	<40	<40
B3	混合土壤 (図1参照)	<0.01	0.28	0.01	<5	80	<40
C1	混合土壤 (図1参照)	<0.01	0.09	<0.01	<5	60	<40
C2	混合土壤 (図1参照)	<0.01	0.15	0.01	<5	50	<40
C3	混合土壤 (図1参照)	<0.01	0.16	0.01	<5	60	<40
D1	混合土壤 (図1参照)	<0.01	0.39	0.01	<5	120	<40
D2	混合土壤 (図1参照)	<0.01	0.14	0.02	<5	50	<40
溶出量基準		0.05	0.8	1	-	-	-
第二溶出量基準		1.5	24	30	-	-	-
含有量基準		-	-	-	250	4000	4000

# 区域指定図 (図2)

所在地：安中市 中野谷字松原507番の一部

凡例

-  指定区域：  
土壌溶出量基準超過（六価クロム化合物）
-  調査対象地
-  統合区画




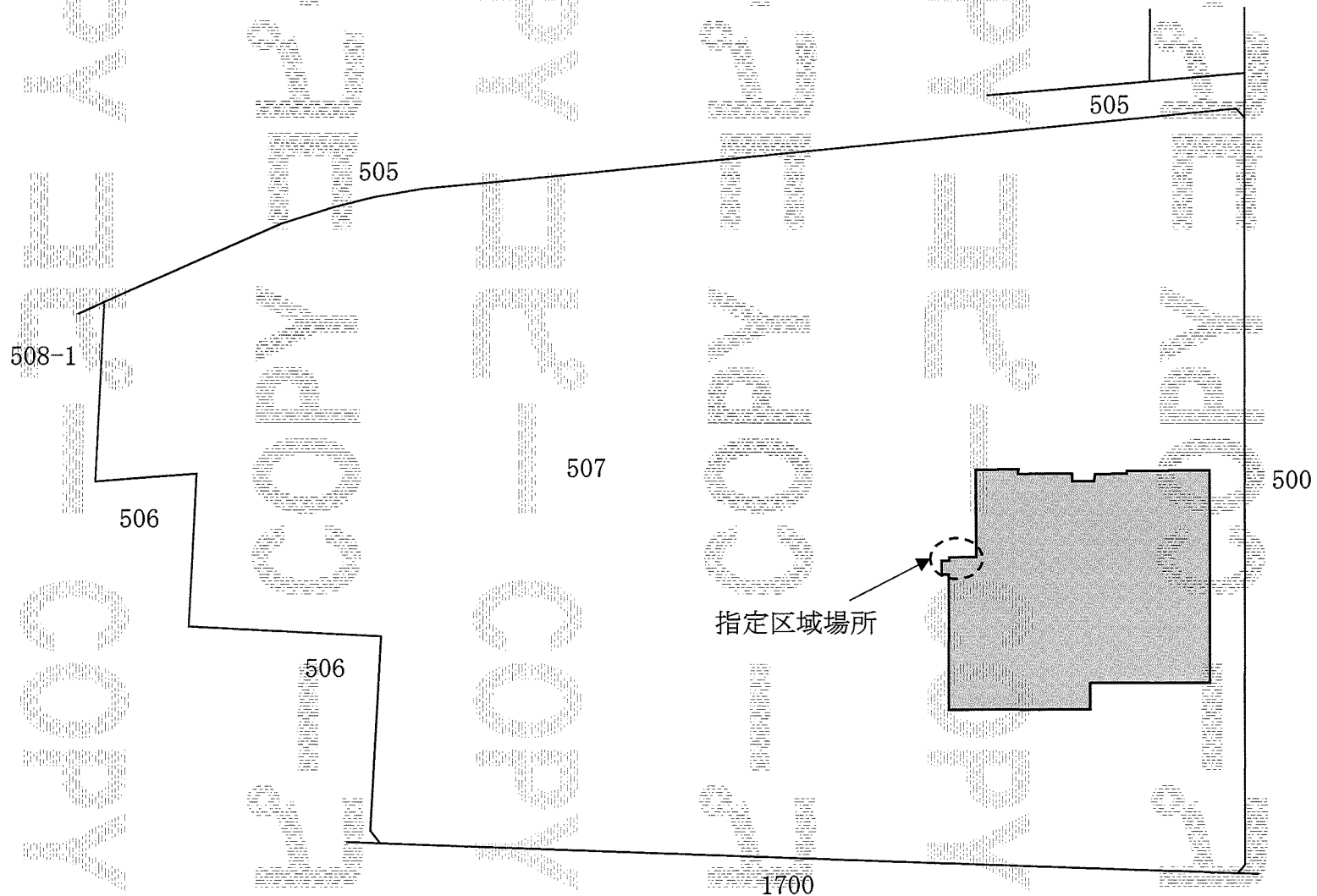
令和5年5月26日調製



# 指定区域の周辺の地図 (図3-2)

所在地：安中市 中野谷字松原507番の一部

 調査対象地



ボーリングによる土壌の採取及び測定により、形質変更  
 時要届出区域内の土地の土壌の特定有害物質による汚染  
 状態を明らかにした図面（図4）

所在地：安中市中野谷字松原507番の一部

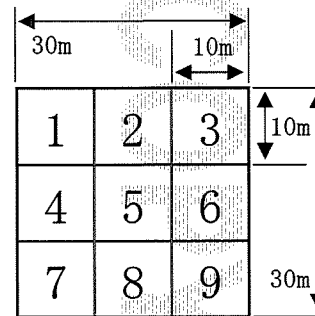
調査物質：六価クロム化合物

調査方法：土壌溶出量調査及び土壌含有量調査

試料採取日：令和4年11月26日、12月5日

調査結果：表4のとおり

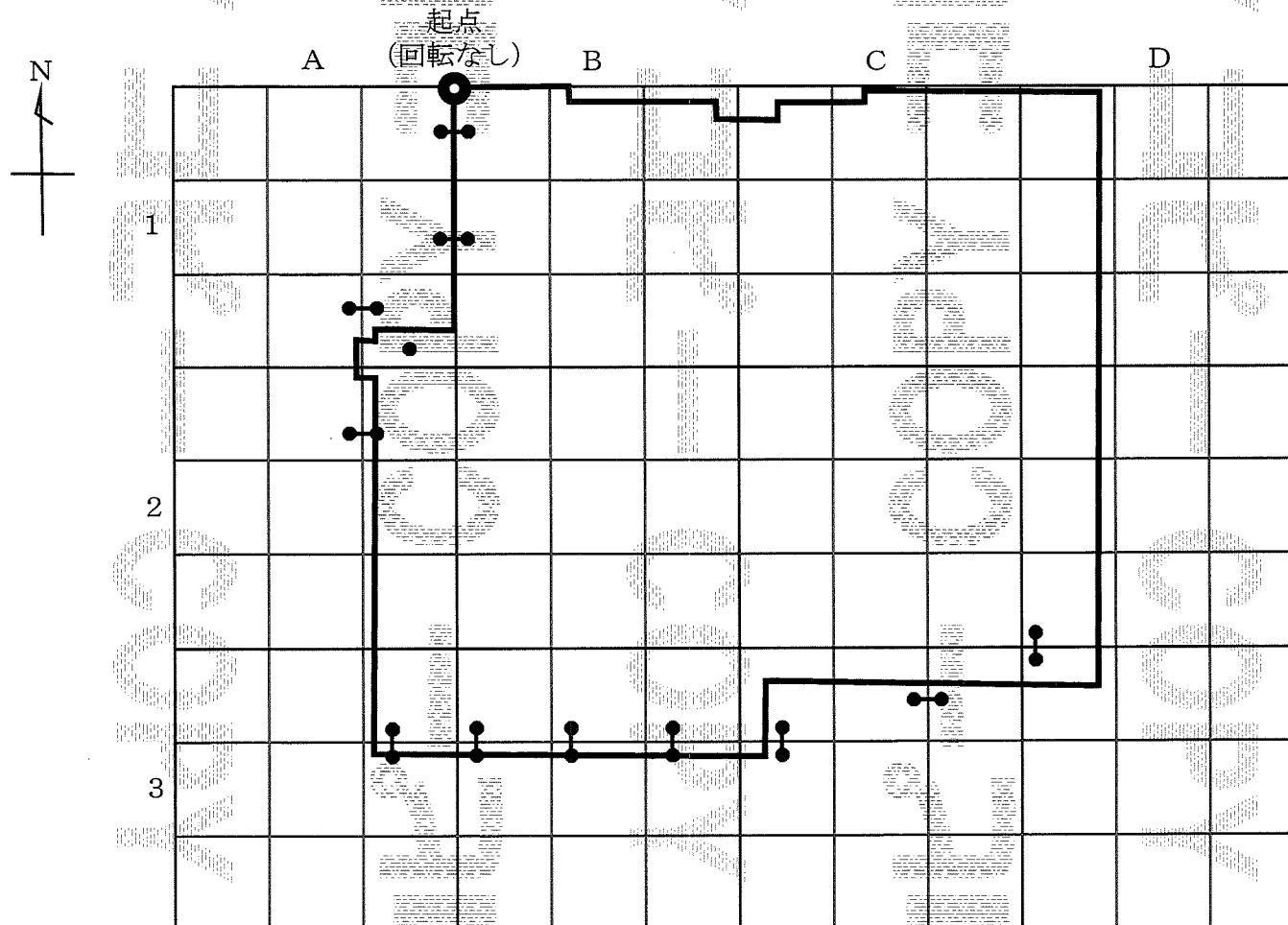
凡例



調査対象地

統合区画

土壌試料採取  
地点



令和5年5月26日調製

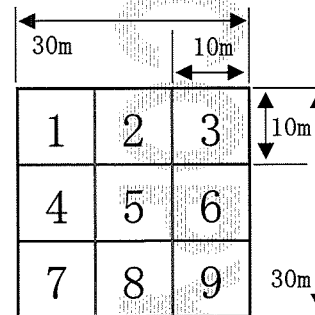



指定解除範囲を明らかにした図面、汚染の除去等の措置に該当する行為の実施場所及び施行方法を明らかにした図面（令和5年2月22日提出）（図5）

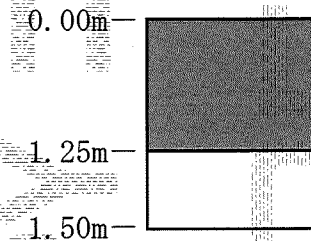
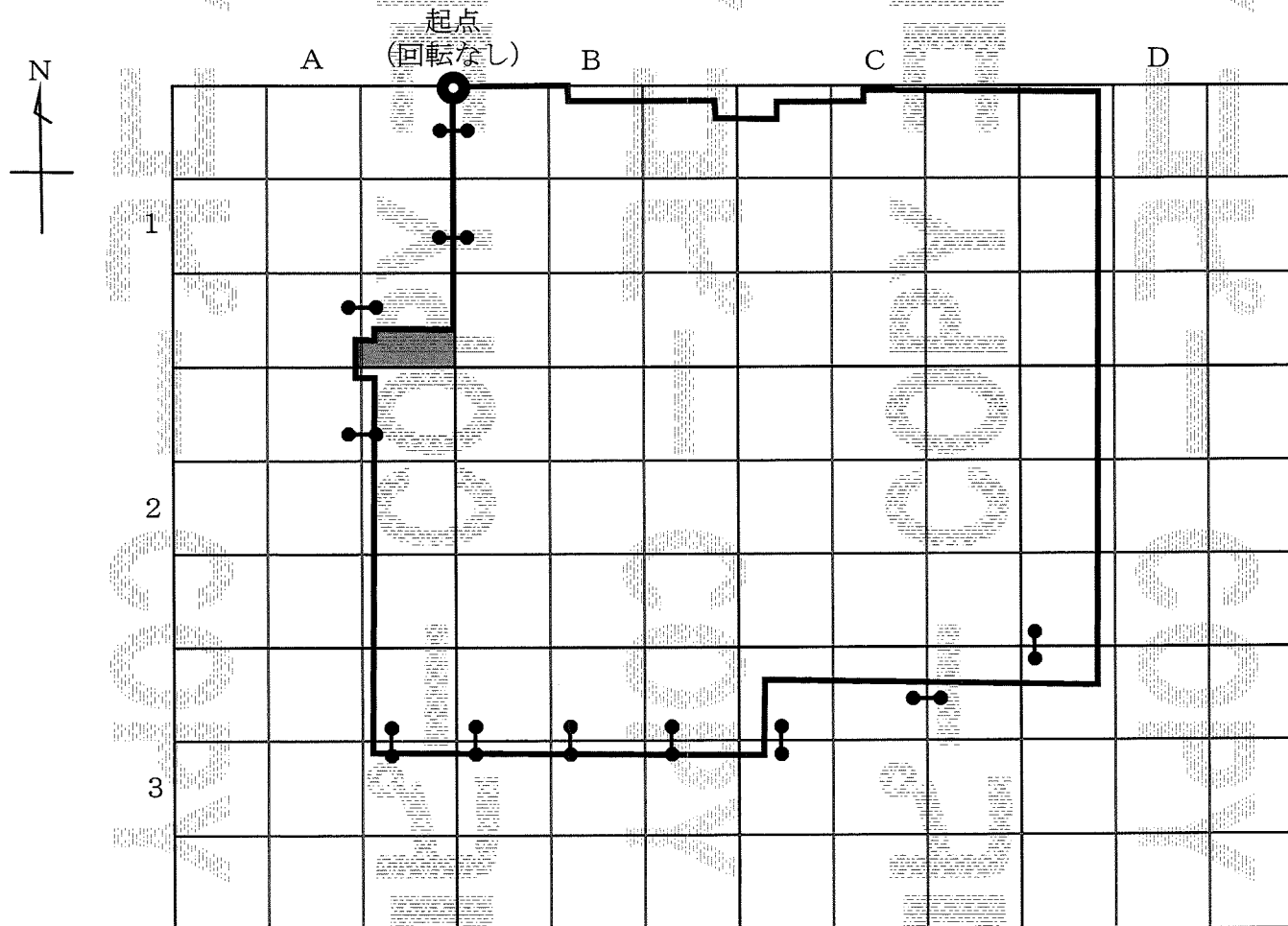
所在地：安中市中野谷字松原507番の一部

施行方法：汚染土壌の掘削除去

凡例



-  調査対象地
-  統合区画
-  土壌汚染の除去を行う範囲



令和5年5月26日調製

# 措置完了後の地下水調査 (図6)

所在地：安中市中野谷字松原507番の一部

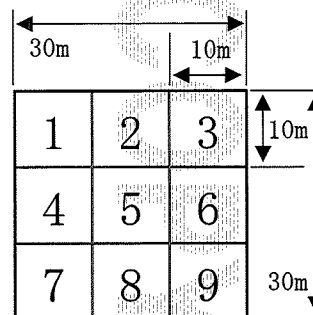
調査物質：六価クロム化合物

調査方法：地下水調査

試料採取日：令和5年4月5日

調査結果：表5のとおり

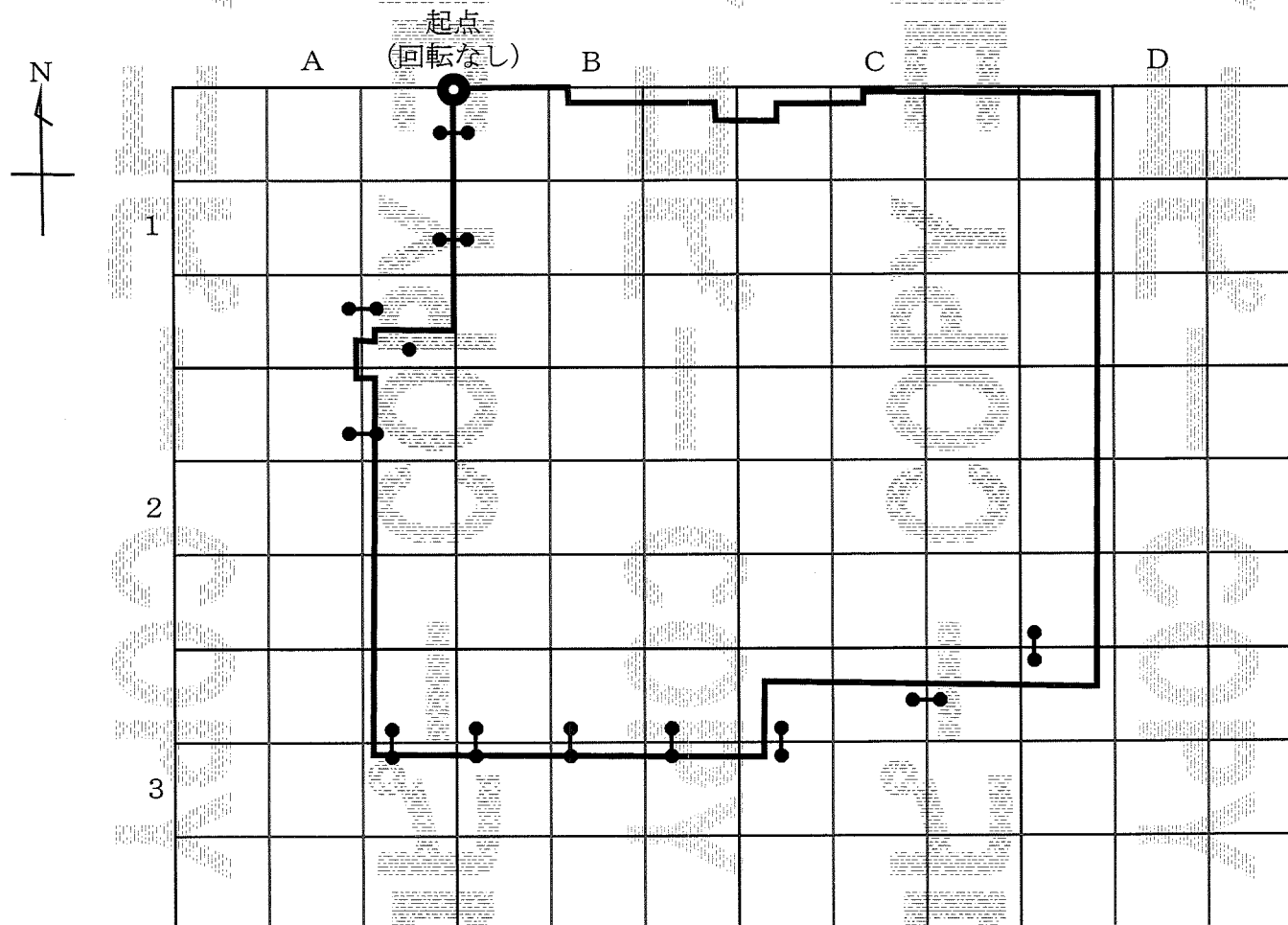
凡例



調査対象地

統合区画

試料採取地点



令和5年5月26日調製

表4 ボーリングによる土壌の採取及び測定により、形質変更時要届出区域内の土地の土壌の特定有害物質による汚染状態を明らかにした調査結果一覧表

対象単位区画名		A1-9		
調査対象物質		六価クロム化合物		
地下水位 (m)		-6.851		
調査内容		土壌溶出量 (mg/L)	土壌含有量 (mg/kg)	備考
深度 (m)	0.00-0.50	0.21	<5	表層※
	1.00	0.06	<5	
	1.25	<0.01	<5	
	1.50	<0.01	<5	
	1.75	<0.01	<5	
	2.00	<0.01	<5	
	3.00	<0.01	<5	
	4.00	<0.01	<5	
	5.00	<0.01	<5	
	6.00	<0.01	<5	
	7.00	<0.01	<5	
	8.00	<0.01	<5	
	9.00	<0.01	<5	
10.00	<0.01	<5		
地下水 (mg/L)		<0.01		
溶出量基準 (mg/L)		0.05		
第二溶出量基準 (mg/L)		1.5		
含有量基準 (mg/kg)		250		
地下水基準 (mg/L)		0.05		

※ 土壌汚染状況調査結果の再掲。

表5 措置完了後の地下水調査結果

(単位：mg/L)

対象単位区画名	六価クロム化合物	備考
A1-9	<0.01	-
地下水基準	0.05	-